

XU030
Yakın Vade
10.188,00
▲ 0,94%

USD/TRY
Yakın Vade
32,90
▲ 0,24%

EUR/TRY
Yakın Vade
36,04
▲ 0,72%

XAU/TRY
Yakın Vade
2.426,16
▲ 1,52%

EUR/USD
Yakın Vade
1,0969
▲ 0,37%

GBP/USD
Yakın Vade
1,2868
▲ 0,94%

XAU/USD
Yakın Vade
2.198,45
▲ 1,02%

XAG/USD
Yakın Vade
24,58
▼ -0,24%

XU030 YAKIN VADE TEKNİK GÖRÜNÜM

Haftanın son işlem gününü %0,94'lük yükseliş ile 10.188 puan seviyesinden kapatan yakın vadeli kontratta, kritik 10.000 puanın üzerine tekrar gelinmesini pozitif bulmaktayız. Yeni günde, alıcılı işlemlerin devam etmesi durumunda 10.300 direnç puan seviyesini önemle takip edebiliriz. Satıcılı işlemlerin görülmesi durumunda ilk destek noktası olarak 10.000 puanı daha sonra ise 50 günlük hareketli ortalamının geçtiği 9850 destek seviyesi önemle takip edilebilir.

Dirençler: 10300 / 10500 / 10650
Destekler: 10.000 / 9850 / 9700



VIOP AÇIK POZİSYON DEĞİŞİMİ

Pay Vadedi	Uzlaşma Fiyatı	Açık Pozisyon	Açık Pozisyon Değişimi
FYKBNK	23,58	576.072 ▲	51.838
FKOZAL	25,99	479.797 ▲	43.718
FISCTR	11,19	418.364 ▲	38.920
FSAHOL	81,08	232.095 ▲	38.550
FPETKM	24,88	584.785 ▲	31.848
FGARAN	65,32	161.475 ▲	23.953
FKCHOL	179,46	108.315 ▲	20.909
FTSKB	8,61	243.976 ▲	20.475
FHEKTS	18,61	147.670 ▲	17.414
FAKBNK	42,29	276.677 ▲	16.657

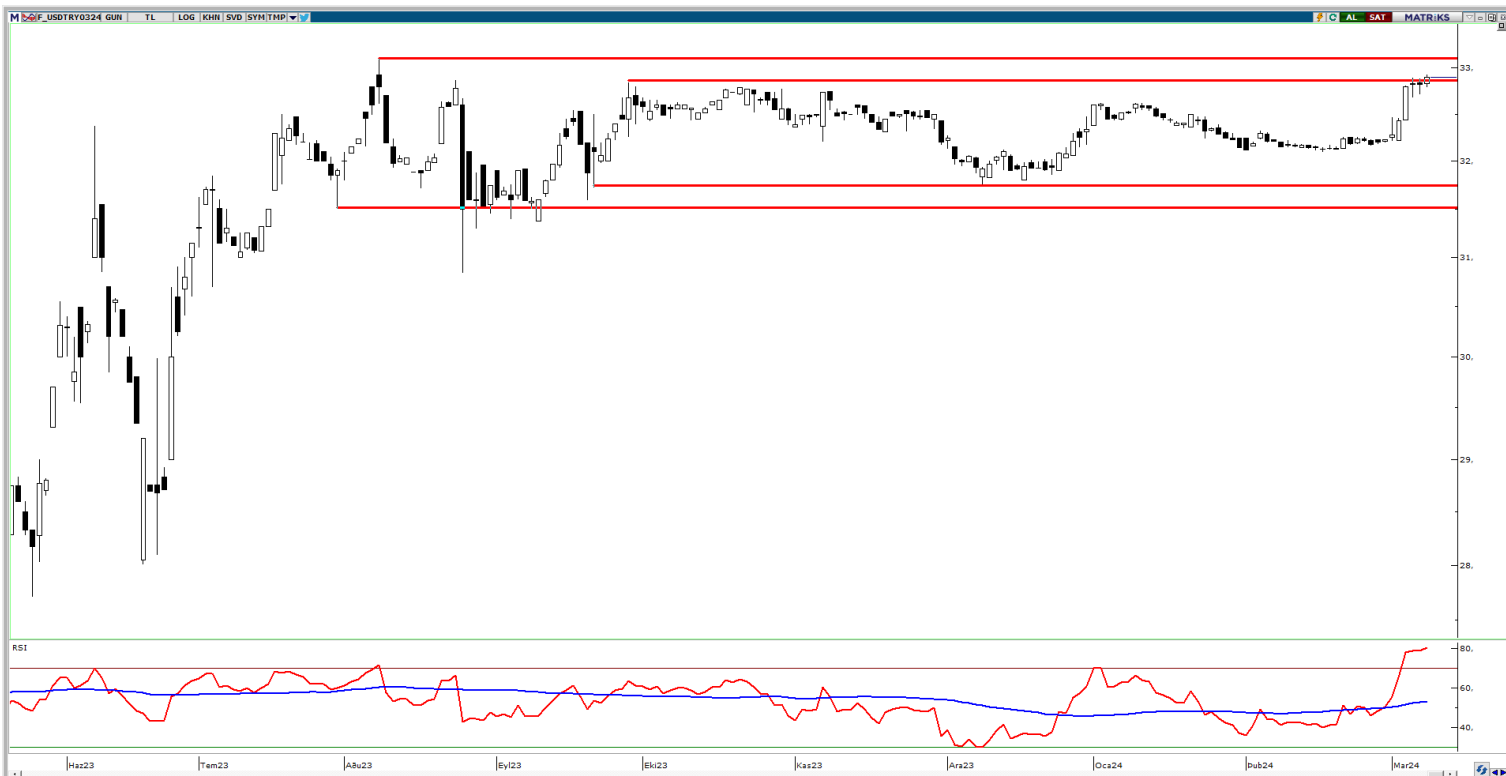
VIOP EN YÜKSEK HACİM

Pay Vadedi	Uzlaşma Fiyatı	Uzlaşma Değişim (%)	Hacim
FTHYAO	286,58 ▲	1,83%	2.568.880.531
FYKBNK	23,58 ▲	3,88%	1.585.364.916
FISCTR	11,19 ▲	4,78%	1.367.520.640
FAKBNK	42,29 ▲	2,80%	1.205.026.850
FSASA	41,91 ▲	6,10%	1.169.920.418
FEREGL	47,16 ▲	0,55%	1.105.164.262
FGARAN	65,32 ▲	2,43%	1.038.569.209
FKOZAL	25,99 ▲	1,48%	1.002.032.987
FKCHOL	179,46 ▼	-0,11%	984.848.703
FSAHOL	81,08 ▼	-0,48%	964.218.696

USDTRY MART 2024 VADELİ TEKNİK GÖRÜNÜM

Alıcılı işlemlerin hızlandığı mart vadeli kontratta dünkü işlem günü biraz daha sakin geçti. Yeni günde, alıcılı işlemlerin görülmesi durumunda, ilk olarak 33,00 direnç noktası takip edilebilir. Buranın aşıldığı takdirde ise 33,15 direnç noktası karşımıza gelebilir. Olası satıcılı işlemlerin yaşanması durumunda ise 32,00 ve 31,75 sıralı destek noktaları takibimizde olacaktır.

Dirençler: 33,00 / 33,15 / -
Destekler: 32,00 / 31,75 / 31,50



PAY VADELİ YAKIN SÖZLEŞME

SEMBOL	UZLAŞMA	ÖNCEKİ UZLAŞMA	UZLAŞMA DEĞİŞİMİ	GÜNLÜK ADET	GÜNLÜK YÜKSEK	GÜNLÜK DÜŞÜK	AÇIK POZİSYON SAYISI DEĞ.	AÇIK POZİSYON	TOPLAM HACİM
AEFES Yakın Vade	152,29	147,57	▲ 3,20%	6.497	152,70	146,79	-360	9.918	97.920.448
AKBNK Yakın Vade	42,29	41,14	▲ 2,80%	289.632	42,41	40,62	16.657	276.677	1.205.026.850
AKSEN Yakın Vade	41,57	40,04	▲ 3,82%	18.442	41,77	39,36	1.463	30.110	74.833.956
ALARK Yakın Vade	132,50	133,24	▼ -0,56%	27.433	136,24	131,00	-1.190	43.230	365.555.770
ARCLK Yakın Vade	159,15	161,23	▼ -1,29%	10.118	162,10	157,85	666	21.778	161.791.313
ASELS Yakın Vade	60,12	58,80	▲ 2,24%	103.352	60,63	58,74	4.542	112.622	617.864.597
ASTOR Yakın Vade	115,37	117,06	▼ -1,44%	32.053	116,96	113,24	3.971	35.622	368.311.595
BIMAS Yakın Vade	399,95	396,51	▲ 0,87%	15.820	403,25	395,98	1.946	27.464	633.223.061
DOHOL Yakın Vade	13,84	13,72	▲ 0,87%	81.902	13,87	13,63	2.502	374.730	112.671.383
ECILC Yakın Vade	57,16	54,91	▲ 4,10%	9.045	57,38	55,08	717	23.706	50.841.330
EKGYO Yakın Vade	11,60	11,35	▲ 2,20%	794.598	11,67	11,24	-135.627	1.442.272	908.292.564
ENJSA Yakın Vade	63,76	62,69	▲ 1,71%	18.102	64,03	62,08	3.107	36.789	114.394.370
ENKAI Yakın Vade	39,23	39,61	▼ -0,96%	43.234	40,00	39,16	610	77.263	170.647.327
EREGL Yakın Vade	47,16	46,90	▲ 0,55%	235.245	47,37	46,54	-35.823	581.989	1.105.164.262
FROTO Yakın Vade	1132,04	1080,09	▲ 4,81%	5.933	1134,87	1082,03	857	4.525	662.847.739
GARAN Yakın Vade	65,32	63,77	▲ 2,43%	160.551	65,62	63,20	23.953	161.475	1.038.569.209
GUBRF Yakın Vade	188,34	189,95	▼ -0,85%	13.485	191,38	184,10	1.275	15.958	252.226.902
HALKB Yakın Vade	14,31	14,17	▲ 0,99%	91.116	14,35	13,99	559	207.633	129.567.121
HEKTS Yakın Vade	18,61	18,57	▲ 0,22%	230.249	19,37	18,13	17.414	147.670	431.136.664
ISCTR Yakın Vade	11,19	10,68	▲ 4,78%	500.243	11,23	10,61	38.920	418.364	1.367.520.640
ISGYO Yakın Vade	17,20	17,22	▼ -0,12%	18.468	17,36	16,83	-154	56.772	31.469.770
KARSN Yakın Vade	11,41	11,01	▲ 3,63%	130.716	11,65	11,00	6.359	53.360	149.502.354
KCHOL Yakın Vade	179,46	179,65	▼ -0,11%	54.742	181,40	178,43	20.909	108.315	984.848.703
KONTR Yakın Vade	276,87	273,04	▲ 1,40%	13.057	279,23	267,94	1.112	10.812	357.539.911
KOZAA Yakın Vade	54,96	54,90	▲ 0,11%	40.748	55,56	54,20	958	69.752	223.530.429
KOZAL Yakın Vade	25,99	25,61	▲ 1,48%	387.716	26,40	25,29	43.718	479.797	1.002.032.987
KRDMD Yakın Vade	26,70	26,88	▼ -0,67%	167.238	26,96	26,41	10.418	241.729	446.436.987
MGROS Yakın Vade	500,79	491,52	▲ 1,89%	3.961	502,77	490,74	-398	5.263	197.070.011
ODAS Yakın Vade	10,93	10,99	▼ -0,55%	262.155	11,15	10,76	7.245	543.015	287.576.368
OYAKC Yakın Vade	69,71	70,96	▼ -1,76%	31.398	70,62	68,50	2.933	43.479	217.645.750
PETKM Yakın Vade	24,88	24,42	▲ 1,88%	241.434	25,25	24,37	31.848	584.785	598.285.183
PGSUS Yakın Vade	833,80	831,58	▲ 0,27%	6.859	836,99	820,01	404	10.201	569.697.128
SAHOL Yakın Vade	81,08	81,47	▼ -0,48%	119.064	81,59	80,27	38.550	232.095	964.218.696
SASA Yakın Vade	41,91	39,50	▲ 6,10%	281.398	43,19	38,88	-7.281	105.773	1.169.920.418
SISE Yakın Vade	50,43	50,43	0,00%	70.821	50,60	49,95	1.772	149.804	356.278.929
SKBNK Yakın Vade	4,79	4,68	▲ 2,35%	96.414	4,83	4,65	-17.899	164.520	45.604.533
SOKM Yakın Vade	69,09	68,76	▲ 0,48%	11.748	69,29	68,05	291	63.381	80.727.574
TAVHL Yakın Vade	179,31	175,92	▲ 1,93%	12.228	180,88	174,86	-290	23.470	218.862.326
TCELL Yakın Vade	67,23	66,24	▲ 1,49%	58.751	67,30	65,67	5.425	224.590	389.950.766
THYAO Yakın Vade	286,58	281,43	▲ 1,83%	90.709	287,80	277,76	3.247	135.400	2.568.880.531
TKFEN Yakın Vade	47,31	46,59	▲ 1,55%	12.153	47,40	46,21	195	36.984	56.890.579
TOASO Yakın Vade	278,99	280,80	▼ -0,64%	9.742	283,94	278,08	1.302	19.202	274.078.733
TSKB Yakın Vade	8,61	8,59	▲ 0,23%	187.866	8,77	8,45	20.475	243.976	161.476.754
TTKOM Yakın Vade	32,36	32,44	▼ -0,25%	106.493	32,77	31,80	-974	142.587	344.428.087
TUPRS Yakın Vade	175,51	176,33	▼ -0,47%	39.306	178,40	174,44	6.651	61.280	691.443.201
VAKBN Yakın Vade	14,28	14,20	▲ 0,56%	86.195	14,37	14,00	10.743	298.653	122.784.191
VESTL Yakın Vade	80,19	78,34	▲ 2,36%	83.055	83,88	76,36	5.993	52.197	666.360.278
YKBNK Yakın Vade	23,58	22,70	▲ 3,88%	682.988	23,65	22,54	51.838	576.072	1.585.364.916

DÖVİZ VADELİ YAKIN SÖZLEŞME

SEMBOL	UZLAŞMA	ÖNCEKİ UZLAŞMA	UZLAŞMA DEĞİŞİMİ	GÜNLÜK ADET	GÜNLÜK YÜKSEK	GÜNLÜK DÜŞÜK	AÇIK POZİSYON SAYISI DEĞ.	AÇIK POZİSYON	TOPLAM HACİM
USDTRY Yakın Vade	32,9044	32,819	▲ 0,26%	59.459	32,93	32,7881	-1.919	874.595	1.953.780.741
EURUSD Yakın Vade	1,0971	1,0929	▲ 0,38%	3.952	1,0993	1,0933	-3.021	26.343	137.609.064
EURTRY Yakın Vade	36,0786	35,7853	▲ 0,82%	167	36,1008	35,8774	57	18.086	6.005.182
GBPUSD Yakın Vade	1,2863	1,2748	▲ 0,90%	22	1,2886	1,2793	2	58	897.364
CNHTRY Yakın Vade	4,487	4,487	0,00%	0	0	0	0	0	0

ENDEKS VADELİ YAKIN SÖZLEŞME

SEMBOL	UZLAŞMA	ÖNCEKİ UZLAŞMA	UZLAŞMA DEĞİŞİMİ	GÜNLÜK ADET	GÜNLÜK YÜKSEK	GÜNLÜK DÜŞÜK	AÇIK POZİSYON SAYISI DEĞ.	AÇIK POZİSYON	TOPLAM HACİM
XU030 Yakın Vade	10.225,00	10.093,25	▲ 1,31%	197.274	10.259,25	10.035,50	5.292	273.492	656.428.980
XLBNK Yakın Vade	9.034,75	8.859,50	▲ 1,98%	976	9.089,75	8.817,75	54	1.438	90.205
X10XB Yakın Vade	12.216,00	11.984,25	▲ 1,93%	17	12.273,00	12.150,00	3	57	0

KIYMETLİ MADEN VADELİ YAKIN SÖZLEŞME

SEMBOL	UZLAŞMA	ÖNCEKİ UZLAŞMA	UZLAŞMA DEĞİŞİMİ	GÜNLÜK ADET	GÜNLÜK YÜKSEK	GÜNLÜK DÜŞÜK	AÇIK POZİSYON SAYISI DEĞ.	AÇIK POZİSYON	TOPLAM HACİM
XAUUSD Yakın Vade	2.194,65	2.176,15	▲ 0,85%	38.992	2.213,50	2.178,20	10.642	59.031	255.641.676
XAGUSD Yakın Vade	24,61	24,64	▼ -0,12%	158.230	24,89	24,46	13.465	270.362	216.170.646
XAUTRY Yakın Vade	2.422,24	2.389,80	▲ 1,36%	160.680	2.434,34	2.391,90	31.224	883.543	387.806.265
XPTUSD Yakın Vade	928,75	932,35	▼ -0,39%	281	939,95	920,20	12	1.612	323.356
XPDUSD Yakın Vade	1.052,45	1.050,35	▲ 0,20%	96	1.070,00	1.015,00	10	308	294.859

Yasal Uyarı

Bu raporda yer alan yatırım bilgi, yorum ve tavsiyeleri, yorum ve tavsiyede bulunanların kişisel görüşlerine dayanmakta olup finansal bilgi ve genel yatırım tavsiyesi kapsamında hazırlanmıştır ve hiçbir şekilde yatırım danışmanlığı kapsamında değildir. Yatırım danışmanlığı hizmeti; yetkili kuruluşlar tarafından kişilerin risk ve getiri tercihleri dikkate alınarak kişiye özel sunulmaktadır. Burada yer alan yorum ve tavsiyeler ise genel niteliktedir. Bu tavsiyeler, mali durumunuz ile risk ve getiri tercihlerinize uygun olmayabilir. Bu nedenle, sadece burada yer alan bilgilere dayanarak yatırım kararı verilmesi beklentilerinize uygun sonuçlar doğurmayabilir.

Bu raporda yer alan her türlü bilgi, yorum ve tavsiye uygunluk testi ile tespit edilecek risk grubunuz ve getiri beklentiniz ile uyumlu olmayabilir. Dolayısıyla, uygunluk testi neticesinde risk grubunuz tespit edilmeden sadece burada yer alan bilgilere dayanılarak yatırım kararı verilmesi amaç, bilgi ve tecrübenize uygun sonuçlar doğurmayabilir.

Bu rapor herhangi bir sürede belirli bir getirinin sağlanacağına dair bir taahhüt içermemekte olup, zaman içerisinde piyasa koşullarında meydana gelen değişiklikler nedeniyle yorum ve tavsiyelerde değişiklikler söz konusu olabilir. Bu raporda bahsedilen yatırım araçlarının fiyatları ve değerleri yatırımcıların menfaatlerine aykırı olarak hareket edebilir ve netice itibarıyla yatırımcılar anaparalarını kaybetme riski ile karşı karşıya kalabilirler. Bu raporda yer alan geçmiş performans verileri gelecekte elde edilecek sonuçların bir garantisi olarak kabul edilemez.

Bu raporda yer alan tüm bilgiler ve görüşler yatırımcıları bilgilendirmek amacıyla, Galata Menkul Değerler A.Ş. tarafından güncel ve güvenilir kaynaklardan temin edilmiş olmakla beraber, Galata Menkul Değerler A.Ş. söz konusu bilgilerin doğru ve tam olduğunu taahhüt etmemektedir. Raporlardaki yorumlardan, bilgilerin tam veya doğru olmaması ve/veya güncellenme nedeniyle doğabilecek maddi ve manevi zararlardan Galata Menkul Değerler A.Ş. ve çalışanları sorumlu tutulamaz.

Bu rapor, sadece gönderildiği kişilerin kullanımı içindir. Bu raporun tümü veya bir kısmı Galata Menkul Değerler A.Ş.'nin yazılı izni olmadan çoğaltılamaz, yayınlanamaz veya üçüncü kişilere gösterilemez, ticari amaçla kullanılamaz. Aksi halde, Galata Menkul Değerler A.Ş. uğramış olduğu bütün zarar ve ziyanı talep etme hakkını saklı tutar.