

XU030
Yakın Vade
9.532,75

▲ **1,02%**

USD/TRY
Yakın Vade
31,17

▼ **-0,07%**

EUR/TRY
Yakın Vade
33,77

▼ **-0,64%**

XAU/TRY
Yakın Vade
2.061,45

▼ **-0,42%**

EUR/USD
Yakın Vade
1,0848

▼ **-0,45%**

GBP/USD
Yakın Vade
1,2673

▼ **-0,13%**

XAU/USD
Yakın Vade
2.067,85

▲ **0,11%**

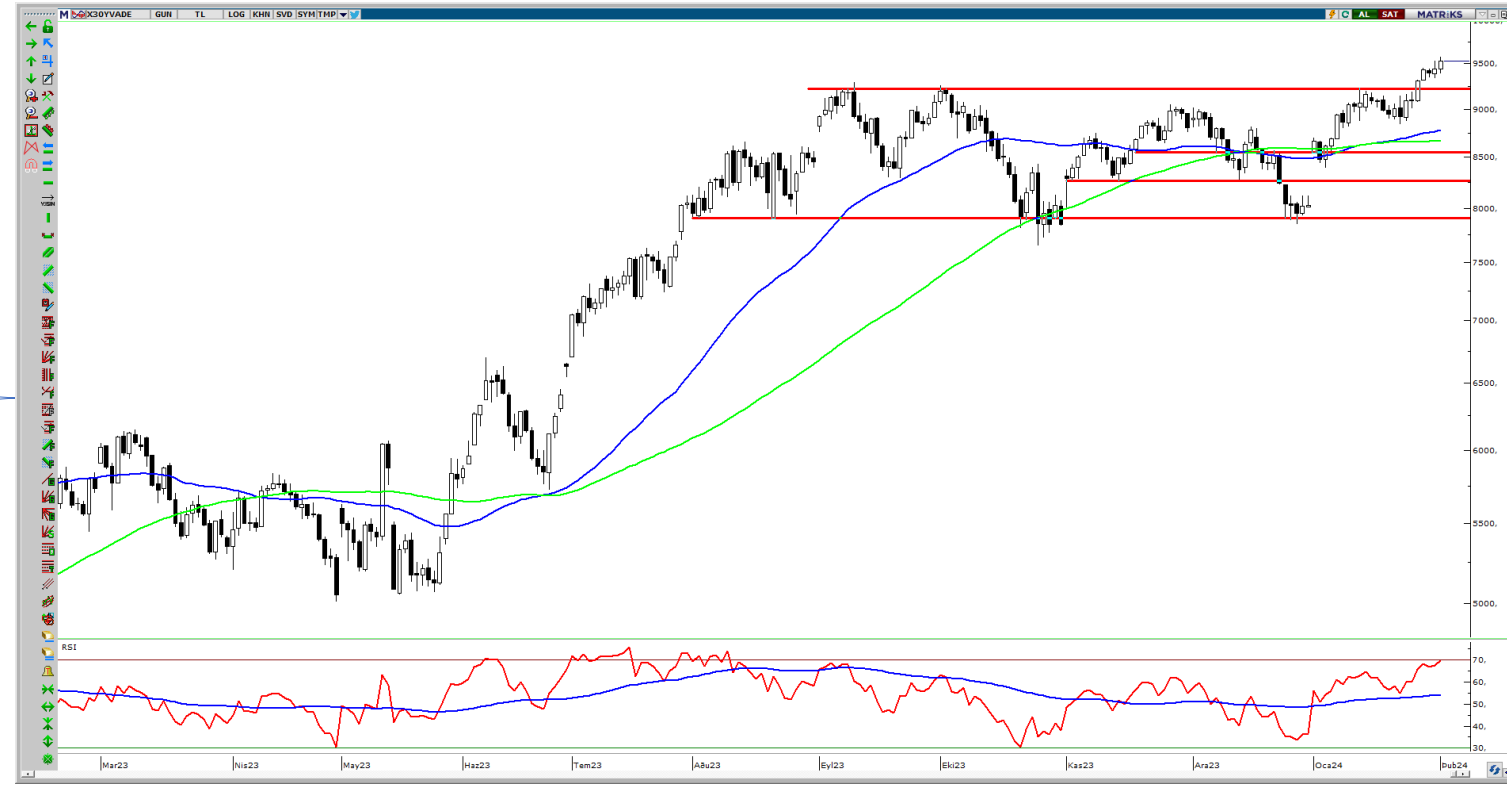
XAG/USD
Yakın Vade
23,34

▼ **-0,34%**

XU030 YAKIN VADE TEKNİK GÖRÜNÜM

Yakın vadeli kontrat, yeni işlem gününü %1,02'lik yükseliş ile 9532 puan seviyesinde kapadı. Gün içinde 9580 puan seviyesine kadar yükselen kontrat bu bölgede tutunmakta zorlandı. Yeni günde, 9750 puan seviyesini takip edeceğiz. Olası satıcı bir seyir halinde ise ilk destek noktası 9260 ardından ise 50 günlük hareketli ortalamanın geçtiği 9050 seviyesi kritik destek noktası olarak karşımıza çıkmakta. Bu bölgenin kırılması durumunda 8900 seviyesine doğru sert geri çekilmeler görebiliriz.

Dirençler: 9750 / 9900 / -
Destekler: 9260 / 9050 / 8900



VIOP AÇIK POZİSYON DEĞİŞİMİ

Pay Vadedeli	Uzlaşma Fiyatı	Açık Pozisyon	Açık Pozisyon Değişimi
FEKGYO	10,58	1.553.079 ▲	88.013
FDOHOL	13,93	409.922 ▲	47.429
FODAS	9,63	471.884 ▲	34.592
FPETKM	23,10	434.564 ▲	33.044
FKOZAL	21,79	244.394 ▲	33.014
FKRDMD	28,84	192.551 ▲	26.456
FTSKB	8,50	240.391 ▲	25.911
FYKBNK	23,10	764.656 ▲	18.524
FAKBNK	41,31	302.445 ▲	15.468
FHALKB	13,58	154.407 ▲	14.269

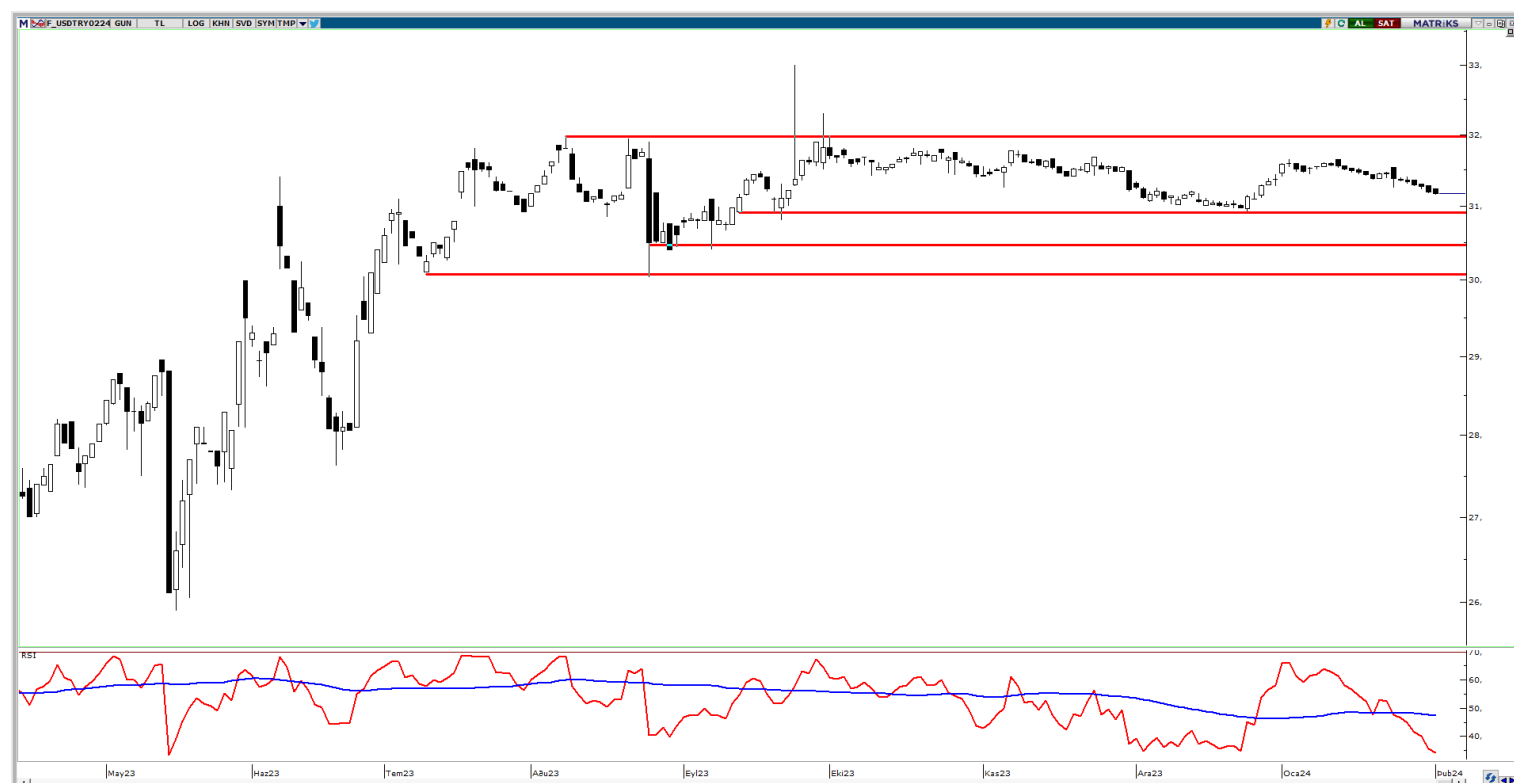
VIOP EN YÜKSEK HACİM

Pay Vadedeli	Uzlaşma Fiyatı	Uzlaşma Değişim (%)	Hacim
FTHYAO	283,13 ▼	-0,07%	1.985.295.228
FKCHOL	175,05 ▲	4,77%	1.317.345.371
FYKBNK	23,10 ▲	1,94%	1.195.162.143
FAKBNK	41,31 ▲	0,44%	1.149.797.809
FEKGYO	10,58 ▲	1,34%	1.078.089.832
FTTKOM	35,30 ▲	3,88%	841.926.863
FISCTR	26,67 ▲	0,34%	756.143.732
FKRDMD	28,84 ▲	3,04%	711.691.708
FEREGL	45,20 ▲	0,74%	704.067.221
FGARAN	66,63 ▲	1,38%	697.818.181

USDTRY ŞUBAT 2024 VADELİ TEKNİK GÖRÜNÜM

Şubat vadeli kontratta, geri çekilmelerin devam etmesi durumunda 30,90 desteğini takip etmekteyiz. Bu seviyesinin aşağı yönlü geçilmesi durumunda 30,50 ve 30,00 seviyeleri sıralı destek noktaları olarak takip edilebilir. Yeni günde, alıcılı işlemlerinin görülmesi durumunda ilk olarak 31,70 direnç noktası takip edilebilir. Buranın aşıldığı takdirde 30,90 direnç noktası ve 31,20 direnç noktası karşımıza çıkabilir.

Dirençler: 31,80 / 32,00 / -
Destekler: 30,90 / 30,50 / 30,00



PAY VADELİ YAKIN SÖZLEŞME

SEMBOL	UZLAŞMA	ÖNCEKİ UZLAŞMA	UZLAŞMA DEĞİŞİMİ	GÜNLÜK ADET	GÜNLÜK YÜKSEK	GÜNLÜK DÜŞÜK	AÇIK POZİSYON SAYISI DEĞ.	AÇIK POZİSYON	TOPLAM HACİM
AEFES Yakın Vade	154,72	148,10	▲ 4,47%	17.327	156,84	146,50	-956	13.948	264.910.111
AKBNK Yakın Vade	41,31	41,13	▲ 0,44%	277.320	41,93	40,96	15.468	302.445	1.149.797.809
AKSEN Yakın Vade	37,45	37,39	▲ 0,16%	11.272	37,77	37,32	3.273	28.757	42.317.290
ALARK Yakın Vade	114,40	111,15	▲ 2,92%	14.657	115,37	110,98	708	36.144	166.871.639
ARCLK Yakın Vade	150,50	146,09	▲ 3,02%	14.499	151,40	145,91	1.982	17.903	215.715.339
ASELS Yakın Vade	53,02	52,62	▲ 0,76%	86.618	53,42	52,22	9.441	145.370	457.898.224
ASTOR Yakın Vade	122,24	121,18	▲ 0,87%	17.629	123,12	120,55	2.715	25.047	215.461.040
BIMAS Yakın Vade	385,16	393,86	▼ -2,21%	11.848	396,99	384,73	1.893	16.724	461.743.633
DOHOL Yakın Vade	13,93	13,72	▲ 1,53%	164.847	14,11	13,65	47.429	409.922	230.353.542
ECILC Yakın Vade	49,29	49,20	▲ 0,18%	6.044	49,78	48,72	1.461	16.345	29.882.022
EKGYO Yakın Vade	10,58	10,44	▲ 1,34%	#####	10,81	10,39	88.013	1.553.079	1.078.089.832
ENJSA Yakın Vade	56,51	56,94	▼ -0,76%	19.491	57,62	56,40	338	49.088	111.005.745
ENKAI Yakın Vade	39,88	38,72	▲ 3,00%	81.363	40,92	38,52	6.627	82.915	326.669.879
EREGL Yakın Vade	45,20	44,87	▲ 0,74%	156.090	45,40	44,70	13.366	342.720	704.067.221
FROTO Yakın Vade	907,04	914,11	▼ -0,77%	3.375	916,03	902,81	426	3.352	306.546.768
GARAN Yakın Vade	66,63	65,72	▲ 1,38%	104.728	67,72	65,16	-448	99.969	697.818.181
GUBRF Yakın Vade	152,00	150,35	▲ 1,10%	9.283	153,90	150,13	325	22.933	141.203.093
HALKB Yakın Vade	13,58	13,55	▲ 0,22%	53.998	13,67	13,47	14.269	154.407	73.380.781
HEKTS Yakın Vade	18,46	18,38	▲ 0,44%	41.803	18,56	18,20	7.502	120.918	76.992.248
ISCTR Yakın Vade	26,67	26,58	▲ 0,34%	283.118	26,92	26,41	6.122	589.160	756.143.732
ISGYO Yakın Vade	18,47	18,59	▼ -0,65%	26.744	18,92	18,44	8.242	69.335	49.988.811
KARSN Yakın Vade	9,88	10,05	▼ -1,69%	30.609	10,14	9,87	-3.431	52.900	30.573.998
KCHOL Yakın Vade	175,05	167,08	▲ 4,77%	75.980	177,36	165,71	-6.008	82.794	1.317.345.371
KONTR Yakın Vade	249,40	250,99	▼ -0,63%	4.302	254,48	248,19	387	6.889	108.155.711
KOZAA Yakın Vade	51,64	50,95	▲ 1,35%	26.885	52,19	50,90	631	46.517	138.938.139
KOZAL Yakın Vade	21,79	21,52	▲ 1,25%	160.419	22,02	21,37	33.014	244.394	349.279.007
KRDMD Yakın Vade	28,84	27,99	▲ 3,04%	251.017	28,93	27,73	26.456	192.551	711.691.708
MGROS Yakın Vade	432,93	425,45	▲ 1,76%	4.439	436,47	423,37	-138	8.792	190.874.417
ODAS Yakın Vade	9,63	9,65	▼ -0,21%	220.077	9,74	9,56	34.592	471.884	212.138.894
OYAKC Yakın Vade	66,41	65,67	▲ 1,13%	39.813	66,98	65,55	7.461	39.860	264.261.452
PETKM Yakın Vade	23,10	22,60	▲ 2,21%	249.669	23,40	22,34	33.044	434.564	575.510.148
PGSUS Yakın Vade	785,76	783,69	▲ 0,26%	7.010	793,69	777,80	194	10.250	549.721.832
SAHOL Yakın Vade	75,79	75,47	▲ 0,42%	75.944	77,36	74,80	8.888	273.001	580.671.946
SASA Yakın Vade	39,94	39,97	▼ -0,08%	65.599	40,20	39,78	5.651	93.423	262.305.973
SISE Yakın Vade	52,25	51,33	▲ 1,79%	122.173	52,64	51,00	5.780	143.414	633.183.826
SKBNK Yakın Vade	5,01	5,04	▼ -0,60%	55.179	5,08	5,00	1.646	123.407	27.821.373
SOKM Yakın Vade	66,51	66,44	▲ 0,11%	13.343	67,27	66,10	2.462	45.475	89.109.051
TAVHL Yakın Vade	144,11	143,55	▲ 0,39%	8.808	145,85	142,50	1.407	32.214	126.942.429
TCELL Yakın Vade	71,69	71,03	▲ 0,93%	78.042	72,54	70,65	8.101	182.798	561.332.881
THYAO Yakın Vade	283,13	283,32	▼ -0,07%	70.003	286,00	281,84	13.974	110.251	1.985.295.228
TKFEN Yakın Vade	45,55	43,52	▲ 4,66%	74.238	46,06	43,59	-15.493	40.790	333.561.013
TOASO Yakın Vade	259,55	256,25	▲ 1,29%	12.606	262,08	254,66	869	24.838	326.582.912
TSKB Yakın Vade	8,50	8,54	▼ -0,47%	111.842	8,57	8,45	25.911	240.391	95.067.154
TTKOM Yakın Vade	35,30	33,98	▲ 3,88%	237.975	36,12	33,81	-659	155.161	841.926.863
TUPRS Yakın Vade	159,30	155,80	▲ 2,25%	42.188	160,57	154,50	4.039	46.468	669.321.803
VAKBN Yakın Vade	14,72	14,71	▲ 0,07%	100.303	14,86	14,65	11.982	273.387	147.971.451
VESTL Yakın Vade	66,65	64,19	▲ 3,83%	66.189	67,54	63,34	-728	47.376	439.295.327
YKBNK Yakın Vade	23,10	22,66	▲ 1,94%	521.877	23,19	22,49	18.524	764.656	1.195.162.143

DÖVİZ VADELİ YAKIN SÖZLEŞME

SEMBOL	UZLAŞMA	ÖNCEKİ UZLAŞMA	UZLAŞMA DEĞİŞİMİ	GÜNLÜK ADET	GÜNLÜK YÜKSEK	GÜNLÜK DÜŞÜK	AÇIK POZİSYON SAYISI DEĞ.	AÇIK POZİSYON	TOPLAM HACİM
USDTRY Yakın Vade	31,1708	31,1917	▼ -0,07%	64.453	31,2377	31,1623	1.313	908.260	2.010.827.823
EURUSD Yakın Vade	1,0837	1,0897	▼ -0,55%	6.871	1,0851	1,08	3.468	24.988	225.343.777
EURTRY Yakın Vade	33,7695	33,9886	▼ -0,64%	1.243	33,8061	33,6893	911	16.460	41.977.965
GBPUSD Yakın Vade	1,2656	1,269	▼ -0,27%	38	1,2682	1,2642	3	64	1.457.096
CNHTRY Yakın Vade	4,3563	4,3563	0,00%	0	0	0	-1	0	0

ENDEKS VADELİ YAKIN SÖZLEŞME

SEMBOL	UZLAŞMA	ÖNCEKİ UZLAŞMA	UZLAŞMA DEĞİŞİMİ	GÜNLÜK ADET	GÜNLÜK YÜKSEK	GÜNLÜK DÜŞÜK	AÇIK POZİSYON SAYISI DEĞ.	AÇIK POZİSYON	TOPLAM HACİM
XU030 Yakın Vade	9.518,75	9.436,75	▲ 0,87%	139.286	9.576,75	9.389,00	2.783	275.960	232.778.460
XLBNK Yakın Vade	8.857,25	8.788,25	▲ 0,79%	580	8.910,00	8.720,25	-14	1.641	1.501.095
X10XB Yakın Vade	11.535,00	11.379,25	▲ 1,37%	8	11.540,00	11.510,00	-2	59	0

KIYMETLİ MADEN VADELİ YAKIN SÖZLEŞME

SEMBOL	UZLAŞMA	ÖNCEKİ UZLAŞMA	UZLAŞMA DEĞİŞİMİ	GÜNLÜK ADET	GÜNLÜK YÜKSEK	GÜNLÜK DÜŞÜK	AÇIK POZİSYON SAYISI DEĞ.	AÇIK POZİSYON	TOPLAM HACİM
XAUUSD Yakın Vade	2.058,90	2.065,55	▼ -0,32%	17.435	2.077,80	2.043,75	4.861	84.594	179.312.239
XAGUSD Yakın Vade	23,07	23,42	▼ -1,49%	105.992	23,38	22,70	29.240	294.584	125.112.438
XAUTRY Yakın Vade	2.061,54	2.070,16	▼ -0,42%	62.746	2.066,65	2.049,18	9.868	1.019.841	129.160.615
XPTUSD Yakın Vade	918,35	936,70	▼ -1,96%	63	930,05	914,00	-16	880	197.046
XPDUSD Yakın Vade	963,20	988,35	▼ -2,54%	42	987,00	960,55	18	452	148.446

Yasal Uyarı

Bu raporda yer alan yatırım bilgi, yorum ve tavsiyeleri, yorum ve tavsiyede bulunanların kişisel görüşlerine dayanmakta olup finansal bilgi ve genel yatırım tavsiyesi kapsamında hazırlanmıştır ve hiçbir şekilde yatırım danışmanlığı kapsamında değildir. Yatırım danışmanlığı hizmeti; yetkili kuruluşlar tarafından kişilerin risk ve getiri tercihleri dikkate alınarak kişiye özel sunulmaktadır. Burada yer alan yorum ve tavsiyeler ise genel niteliktedir. Bu tavsiyeler, mali durumunuz ile risk ve getiri tercihlerinize uygun olmayabilir. Bu nedenle, sadece burada yer alan bilgilere dayanarak yatırım kararı verilmesi beklentilerinize uygun sonuçlar doğurmayabilir.

Bu raporda yer alan her türlü bilgi, yorum ve tavsiye uygunluk testi ile tespit edilecek risk grubunuz ve getiri beklentiniz ile uyumlu olmayabilir. Dolayısıyla, uygunluk testi neticesinde risk grubunuz tespit edilmeden sadece burada yer alan bilgilere dayanılarak yatırım kararı verilmesi amaç, bilgi ve tecrübenize uygun sonuçlar doğurmayabilir.

Bu rapor herhangi bir sürede belirli bir getirinin sağlanacağına dair bir taahhüt içermemekte olup, zaman içerisinde piyasa koşullarında meydana gelen değişiklikler nedeniyle yorum ve tavsiyelerde değişiklikler söz konusu olabilir. Bu raporda bahsedilen yatırım araçlarının fiyatları ve değerleri yatırımcıların menfaatlerine aykırı olarak hareket edebilir ve netice itibarıyla yatırımcılar anaparalarını kaybetme riski ile karşı karşıya kalabilirler. Bu raporda yer alan geçmiş performans verileri gelecekte elde edilecek sonuçların bir garantisi olarak kabul edilemez.

Bu raporda yer alan tüm bilgiler ve görüşler yatırımcıları bilgilendirmek amacıyla, Galata Menkul Değerler A.Ş. tarafından güncel ve güvenilir kaynaklardan temin edilmiş olmakla beraber, Galata Menkul Değerler A.Ş. söz konusu bilgilerin doğru ve tam olduğunu taahhüt etmemektedir. Raporlardaki yorumlardan, bilgilerin tam veya doğru olmaması ve/veya güncellenme nedeniyle doğabilecek maddi ve manevi zararlardan Galata Menkul Değerler A.Ş. ve çalışanları sorumlu tutulamaz.

Bu rapor, sadece gönderildiği kişilerin kullanımı içindir. Bu raporun tümü veya bir kısmı Galata Menkul Değerler A.Ş.'nin yazılı izni olmadan çoğaltılamaz, yayınlanamaz veya üçüncü kişilere gösterilemez, ticari amaçla kullanılamaz. Aksi halde, Galata Menkul Değerler A.Ş. uğramış olduğu bütün zarar ve ziyanı talep etme hakkını saklı tutar.