

## Haftalık Gelişmeler

## Haftalık % Değişim

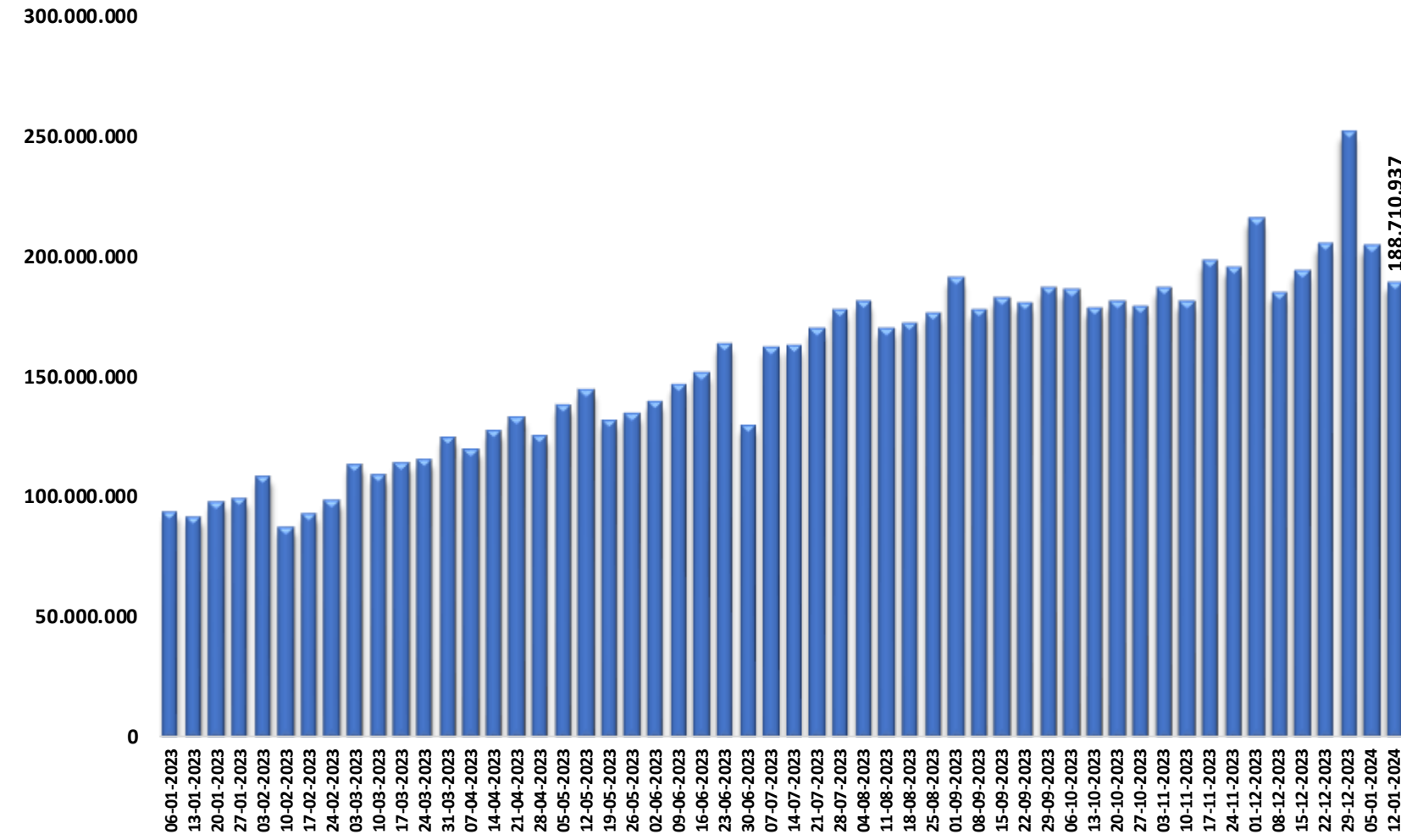
12 Ocak ile biten haftada; Kartlı ödeme hacimleri bir önceki haftaya göre %7,65 oranında azalış ile 188.7 Milyar TL olarak gerçekleşti. "Market ve Alışveriş Merkezleri" 35.6 milyar TL ile en çok kartlı harcama yapılan sektör olarak ilk sırada yer almaya devam etti. Sonraki en çok harcama yapılan sektörler ise; 14.1 Milyar TL'lik harcama ile "Çeşitli Gıda" ve 13.8 milyar TL'lik harcamayla da "Giyim ve Aksesuar" oldu.

Geçen haftaya göre en çok kartlı harcama değişimi; %31,4 ile "Havayolları" sektöründe gerçekleşirken, ikinci en yüksek değişim %13,8 ile "Seyahat Acenteleri / Taşımacılık" sektöründe oldu. "Kamu / Vergi Ödemeleri" ise %33,3 oranı ile en çok azalış gerçekleşen sektör oldu.

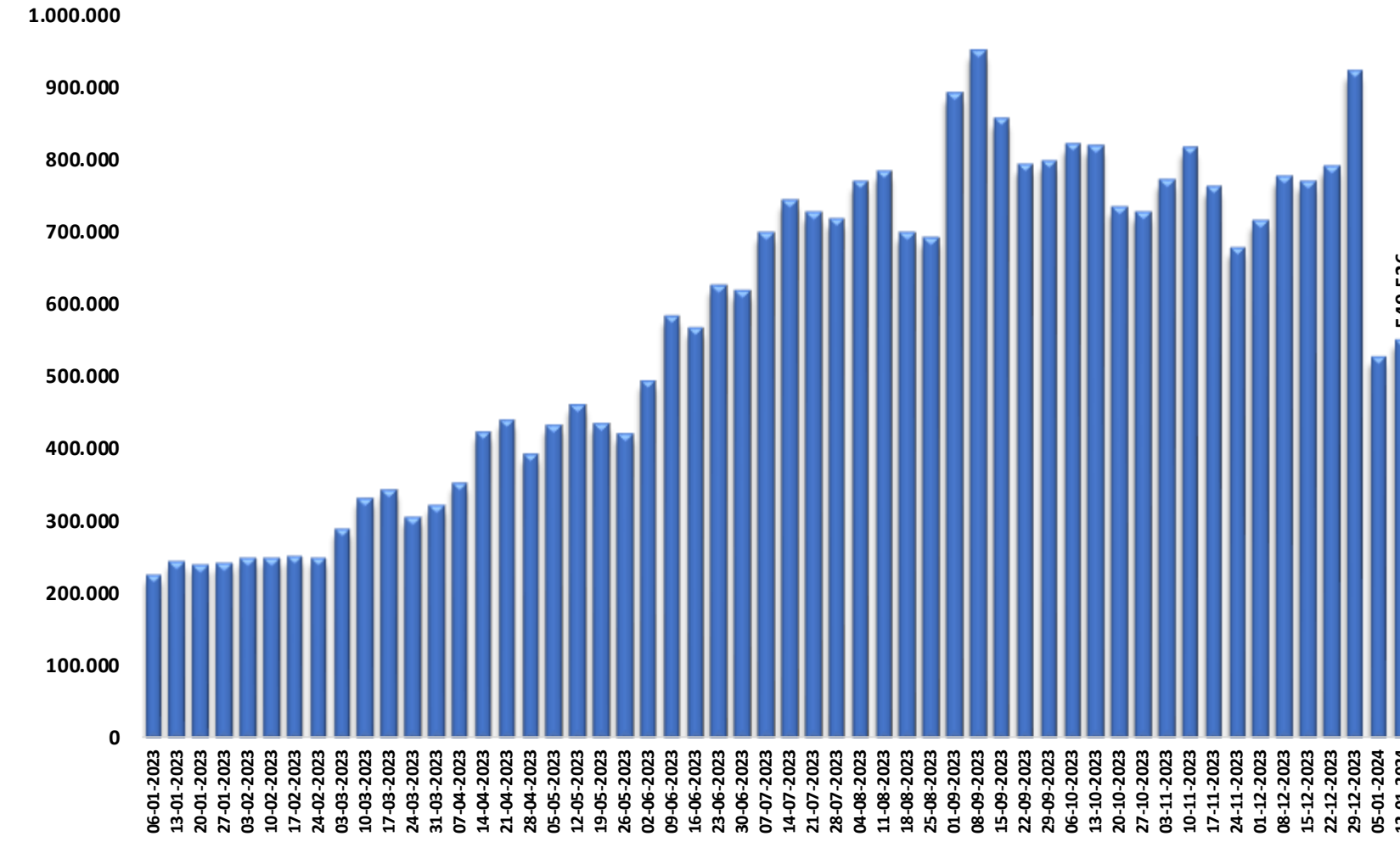
Sektör	% Değişim
Havayolları	31,4%
Seyahat Acenteleri / Taşımacılık	13,8%
Sağlık / Sağlık Ürünleri / Kozmetik	7,9%
Kulüp / Dernek / Sosyal Hizmetler	6,5%
Eğitim / Kırtasiye / Ofis Malzemeleri	6,0%
Araba Kiralama	4,4%
Araç Kiralama-Satış / Servis / Yedek Parça	-0,4%
Çeşitli Gıda	-1,5%
Market ve Alışveriş Merkezleri	-2,7%
Müteahhit İşleri	-3,1%
Yemek	-6,0%
Sigorta	-6,5%
Yapı Malzemeleri, Hırdavat, Nalburiye	-7,9%
Giyim ve Aksesuar	-9,6%
Doğrudan Pazarlama	-11,8%
Bireysel Emeklilik	-12,2%
Hizmet Sektörleri	-12,4%
Benzin ve Yakıt İstasyonları	-16,1%
Elektrik-Elektronik Eşya, Bilgisayar	-18,3%
Kuyumcular	-19,6%
Telekomünikasyon	-20,0%
Konaklama	-23,4%
Kumarhane / İçkili Yerler	-26,0%
Mobilya ve Dekorasyon	-27,1%
Kamu / Vergi ödemeleri	-33,3%

Sektör	06-10-2023	13-10-2023	20-10-2023	27-10-2023	03-11-2023	10-11-2023	17-11-2023	24-11-2023	01-12-2023	08-12-2023	15-12-2023	22-12-2023	29-12-2023	05-01-2024	12-01-2024
<b>TOPLAM (Bin TL)</b>	186.245.107	178.811.789	181.325.259	179.005.749	187.245.082	181.515.374	198.435.316	195.444.725	216.121.938	185.091.271	194.130.956	204.989.642	251.769.550	204.353.556	188.710.937
Araba Kiralama (Bin TL)	820.802	819.222	733.139	726.528	772.132	815.356	761.659	676.426	714.231	775.152	768.873	789.952	921.338	526.326	549.536
Araç Kiralama-Satış / Servis / Yedek Parça (Bin TL)	7.064.882	6.701.747	6.740.644	6.972.838	7.488.294	6.949.710	7.002.898	7.446.637	8.959.361	7.815.550	8.166.803	8.805.091	11.797.550	7.319.654	7.290.491
Benzin ve Yakıt İstasyonları (Bin TL)	12.491.530	13.584.723	13.705.875	11.258.744	11.936.588	12.225.064	13.261.098	11.280.527	12.258.448	11.536.866	11.519.715	12.438.204	11.467.141	12.359.401	10.372.883
Çeşitli Gıda (Bin TL)	13.259.278	12.966.779	12.784.192	12.855.412	13.010.616	12.942.040	12.957.636	12.540.389	13.048.707	13.939.169	13.892.799	13.850.029	15.583.502	14.411.749	14.192.424
Doğrudan Pazarlama (Bin TL)	228.214	264.431	273.606	319.840	451.848	558.802	718.447	604.843	685.309	638.894	616.060	642.857	1.278.404	924.641	815.833
Eğitim / Kırtasiye / Ofis Malzemeleri (Bin TL)	4.001.013	3.350.302	3.265.079	2.709.129	2.720.795	2.526.396	2.530.205	2.662.601	2.953.686	2.742.788	2.939.595	3.230.565	4.366.741	3.778.435	4.006.815
Elektrik-Elektronik Eşya, Bilgisayar (Bin TL)	16.264.587	14.123.947	14.084.884	16.785.329	15.441.361	18.022.689	19.887.018	23.358.533	19.570.132	14.568.971	16.145.361	17.981.887	25.996.688	16.718.262	13.664.436
Giyim ve Aksesuar (Bin TL)	13.614.080	14.422.098	15.024.881	13.754.539	12.745.918	13.985.915	16.375.047	18.557.782	16.093.695	14.177.219	15.091.610	15.389.815	16.922.433	15.324.982	13.850.718
Havayolları (Bin TL)	4.619.701	4.479.258	4.414.510	3.913.595	4.054.753	4.128.822	3.830.801	4.018.951	3.957.360	4.070.634	3.893.410	4.104.900	3.854.032	3.897.051	5.122.091
Hizmet Sektörleri (Bin TL)	12.321.073	11.650.072	11.115.273	11.029.146	12.787.205	11.696.776	11.938.980	12.107.841	13.662.315	11.797.266	13.244.394	12.746.141	15.600.096	14.186.985	12.423.770
Konaklama (Bin TL)	2.672.749	2.478.154	2.423.161	2.356.470	2.209.965	2.021.173	2.378.654	2.080.748	2.100.395	2.103.826	2.132.144	2.222.782	2.624.830	2.829.744	2.166.554
Kulüp / Dernek / Sosyal Hizmetler (Bin TL)	502.925	546.946	604.042	610.611	806.888	538.169	521.868	486.030	542.772	536.979	559.323	628.304	761.187	548.220	584.023
Kumarhane / İçkili Yerler (Bin TL)	226.063	230.330	224.555	219.151	230.808	220.029	225.031	207.728	220.986	268.629	273.123	309.478	361.489	296.869	219.667
Kuyumcular (Bin TL)	2.822.546	2.834.739	2.878.537	2.448.486	2.328.098	2.498.254	2.660.249	2.404.006	2.390.976	2.482.041	2.503.076	2.817.383	3.373.507	2.946.096	2.367.470
Market ve Alışveriş Merkezleri (Bin TL)	33.011.724	32.860.781	33.614.382	32.271.047	32.603.560	33.292.228	34.097.332	34.647.117	34.957.899	34.788.172	35.582.443	37.345.191	41.214.050	36.618.970	35.626.914
Mobilya ve Dekorasyon (Bin TL)	5.493.450	5.432.605	5.650.858	5.549.915	5.912.126	5.541.730	6.397.142	5.840.795	7.017.596	5.801.681	6.397.602	7.380.486	9.995.764	7.274.063	5.302.725
Müteahhit İşleri (Bin TL)	2.492.842	2.450.223	2.556.177	2.415.509	2.849.561	2.813.364	2.670.223	2.491.995	3.111.808	2.834.150	3.348.219	3.125.828	4.246.290	2.702.249	2.619.632
Sağlık / Sağlık Ürünleri / Kozmetik (Bin TL)	6.072.742	6.240.463	6.834.060	6.276.374	6.242.192	6.309.006	6.989.276	6.598.605	6.791.711	6.473.393	7.164.508	8.186.876	8.815.489	7.167.913	7.734.087
Seyahat Acenteleri / Taşımacılık (Bin TL)	3.805.753	3.708.117	3.593.784	3.520.769	3.691.854	3.803.428	3.801.928	3.445.304	3.703.448	3.932.014	3.652.630	3.783.294	4.111.874	3.766.106	4.284.177
Sigorta (Bin TL)	8.682.600	7.897.956	8.020.157	8.435.914	9.513.010	8.653.980	8.913.994	8.825.100	10.860.745	9.343.709	10.269.320	11.213.224	15.185.488	9.742.665	9.105.123
Telekomünikasyon (Bin TL)	2.396.227	2.017.447	2.136.961	2.010.877	2.115.271	2.197.659	2.447.538	2.059.387	2.292.192	2.479.717	2.419.651	2.462.653	2.283.751	2.802.448	2.243.190
Yapı Malzemeleri, Hırdavat, Nalburiye (Bin TL)	7.586.796	7.263.998	7.627.015	7.191.459	7.949.167	7.048.888	7.349.339	7.376.267	8.163.495	8.046.155	8.106.346	8.536.297	11.549.497	8.138.640	7.492.483
Yemek (Bin TL)	10.560.040	10.648.247	10.630.469	10.668.524	11.022.111	10.728.622	11.233.241	10.115.103	10.310.658	10.697.395	10.753.995	11.066.209	12.071.250	11.989.879	11.274.828
Kamu / Vergi ödemeleri (Bin TL)	7.015.848	4.020.639	4.145.448	6.931.901	9.947.159	4.653.761	9.470.403	7.073.424	21.436.310	5.064.012	5.065.802	5.973.107	14.375.583	8.160.086	5.442.902
Bireysel Emeklilik (Bin TL)	807.934	736.148	1.003.522	841.988	849.546	810.761	1.082.310	984.373	1.196.243	793.791	923.587	1.136.327	1.225.895	1.083.718	951.402

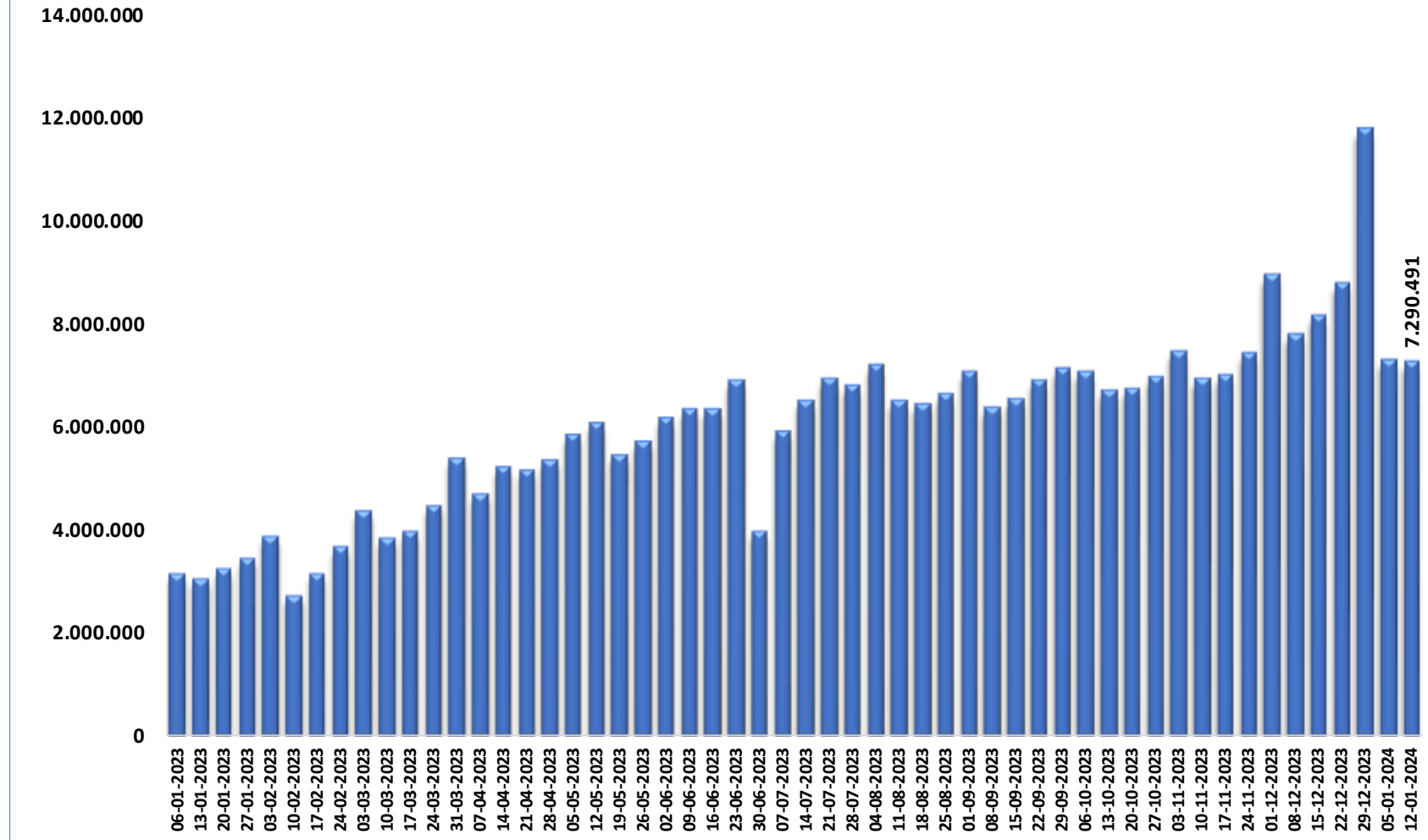
TOPLAM (Bin TL)



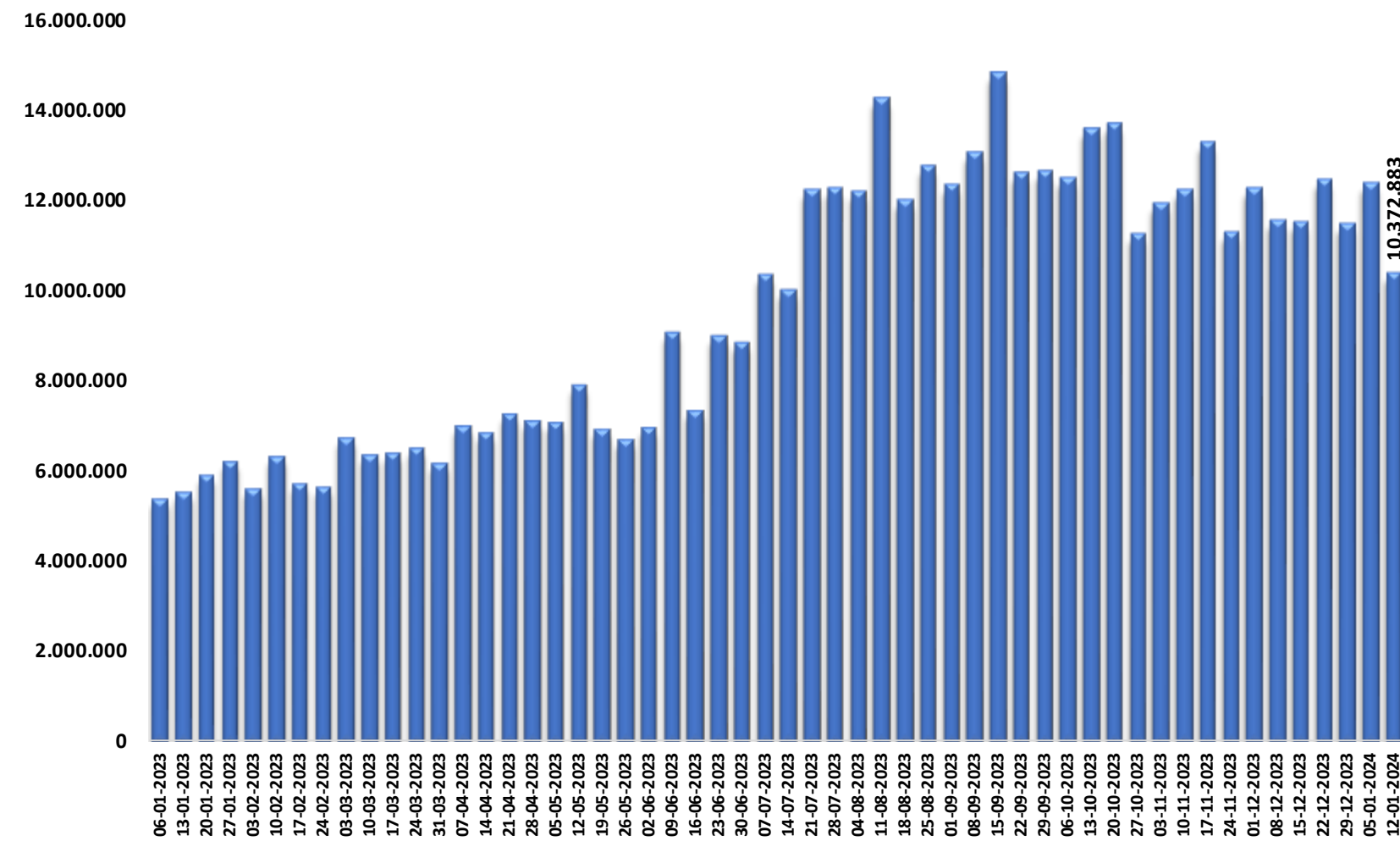
Araba Kiralama (Bin TL)



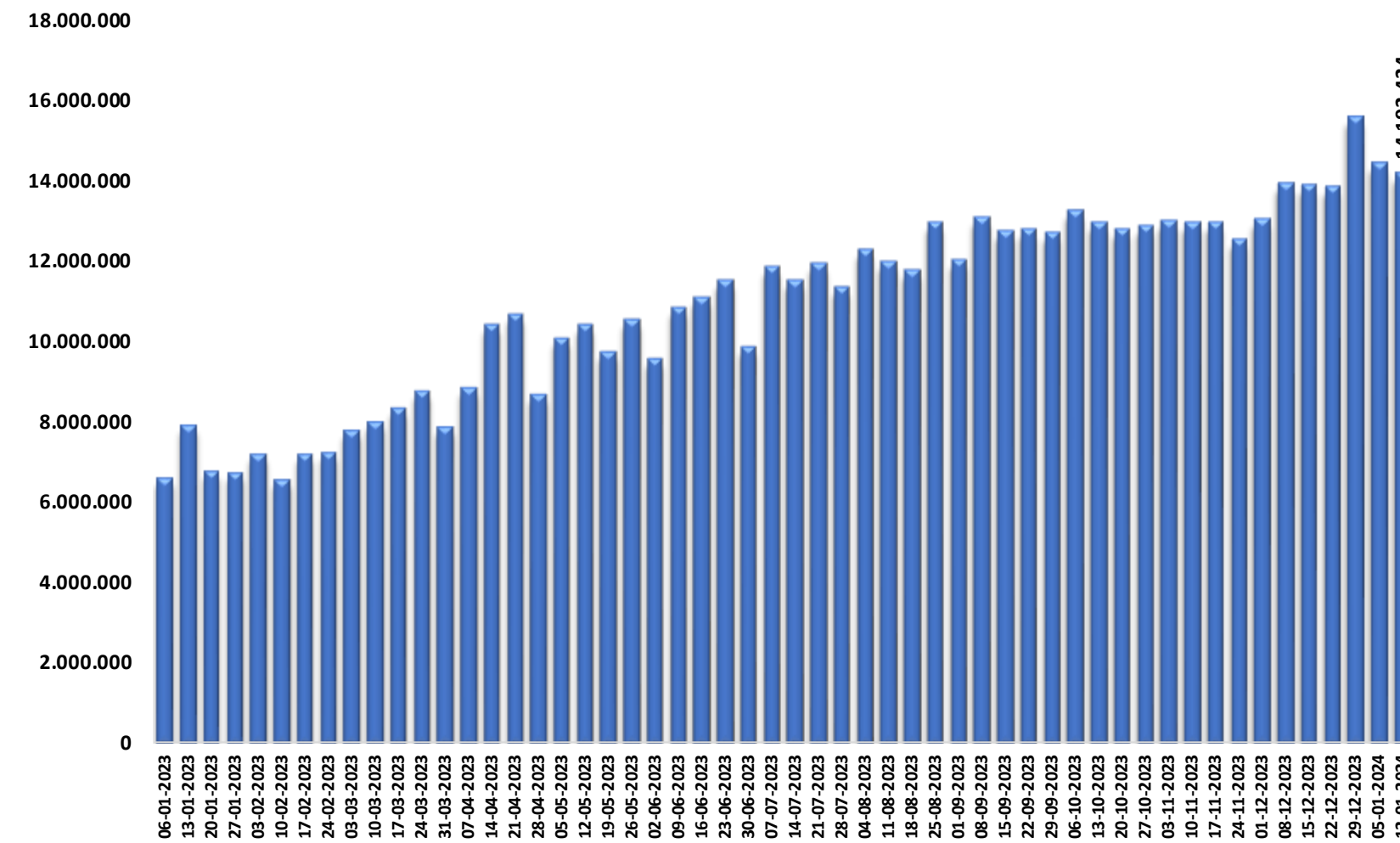
Araç Kiralama-Satış / Servis / Yedek Parça (Bin TL)



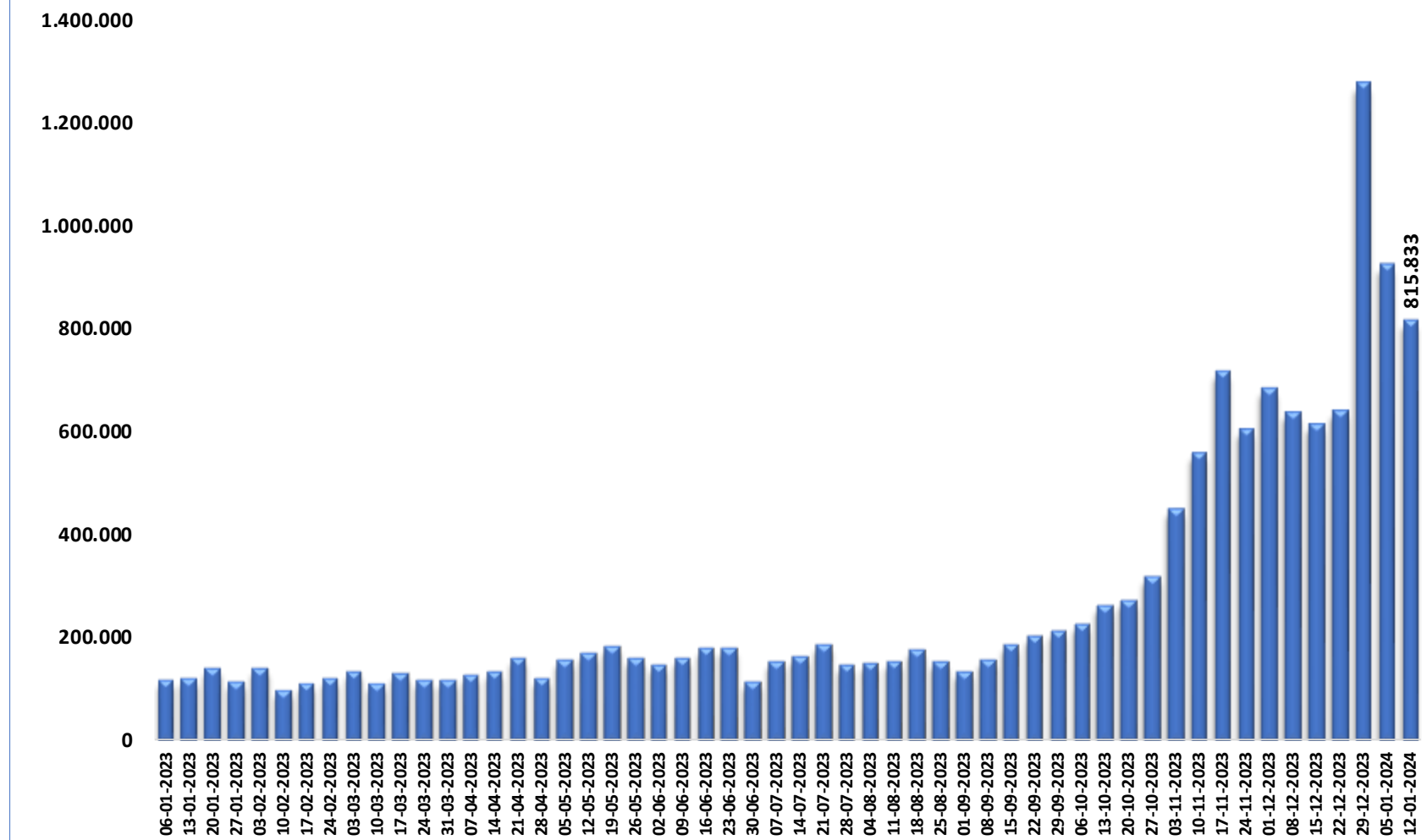
Benzin ve Yakıt İstasyonları (Bin TL)



Çeşitli Gıda (Bin TL)

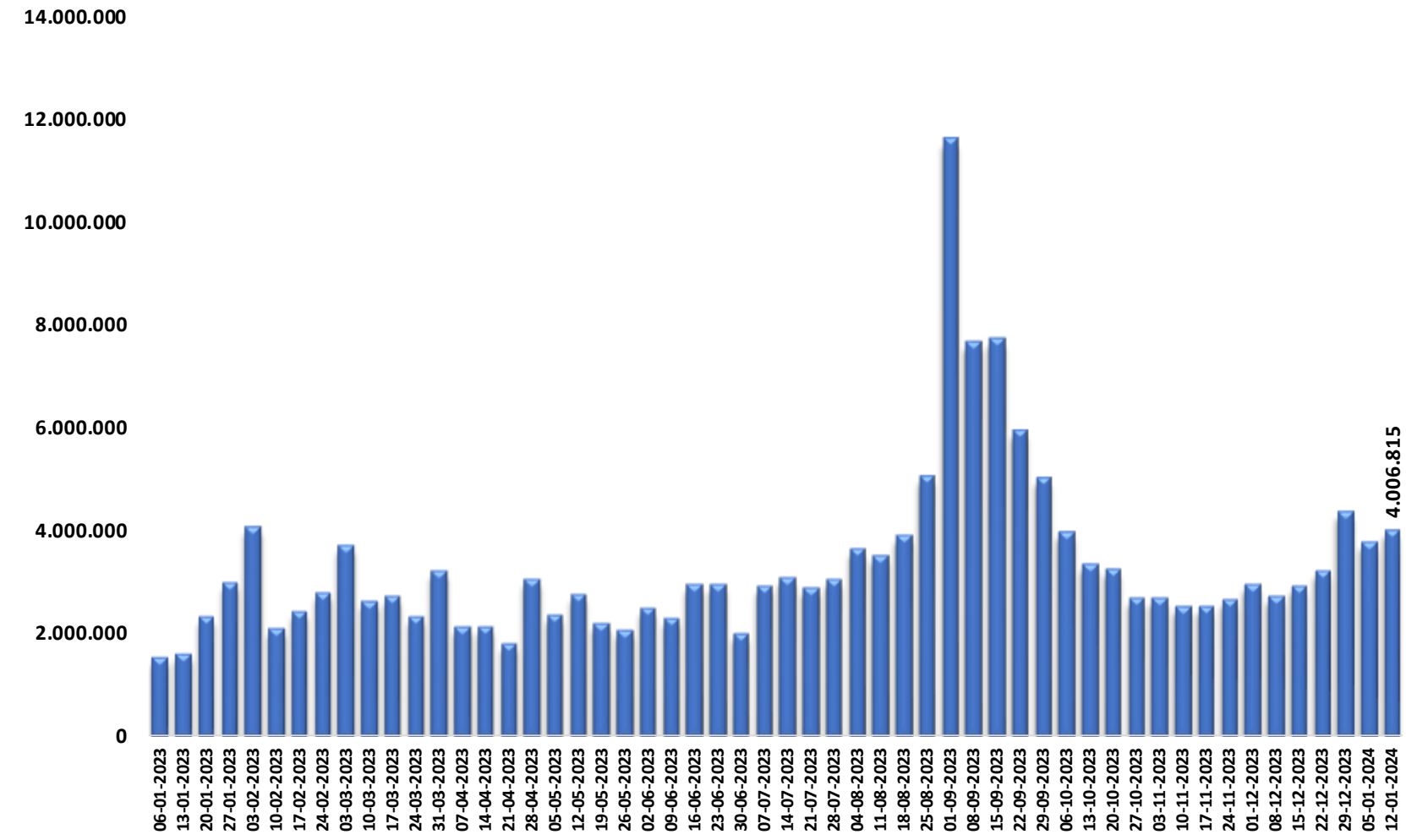


Doğrudan Pazarlama (Bin TL)

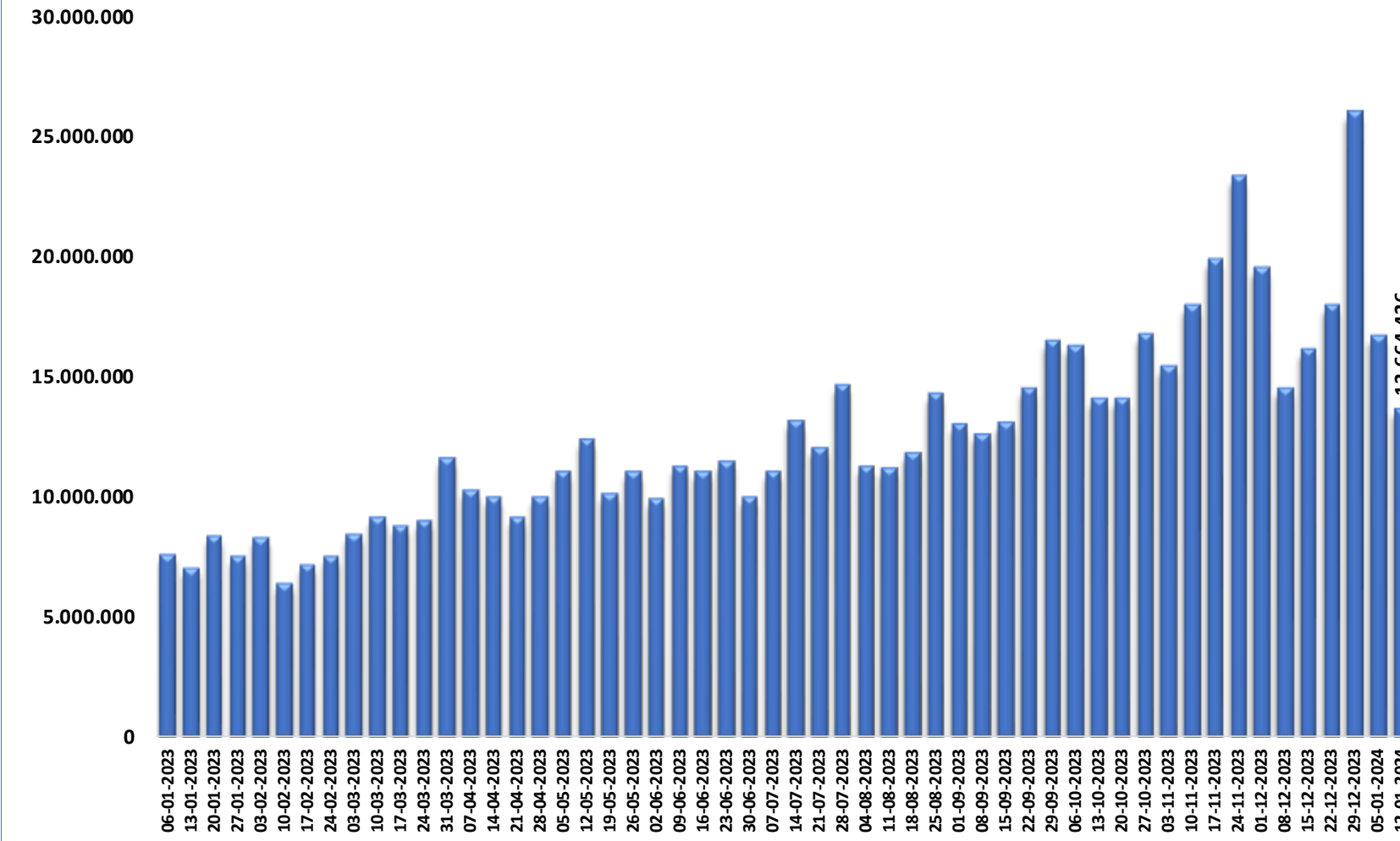




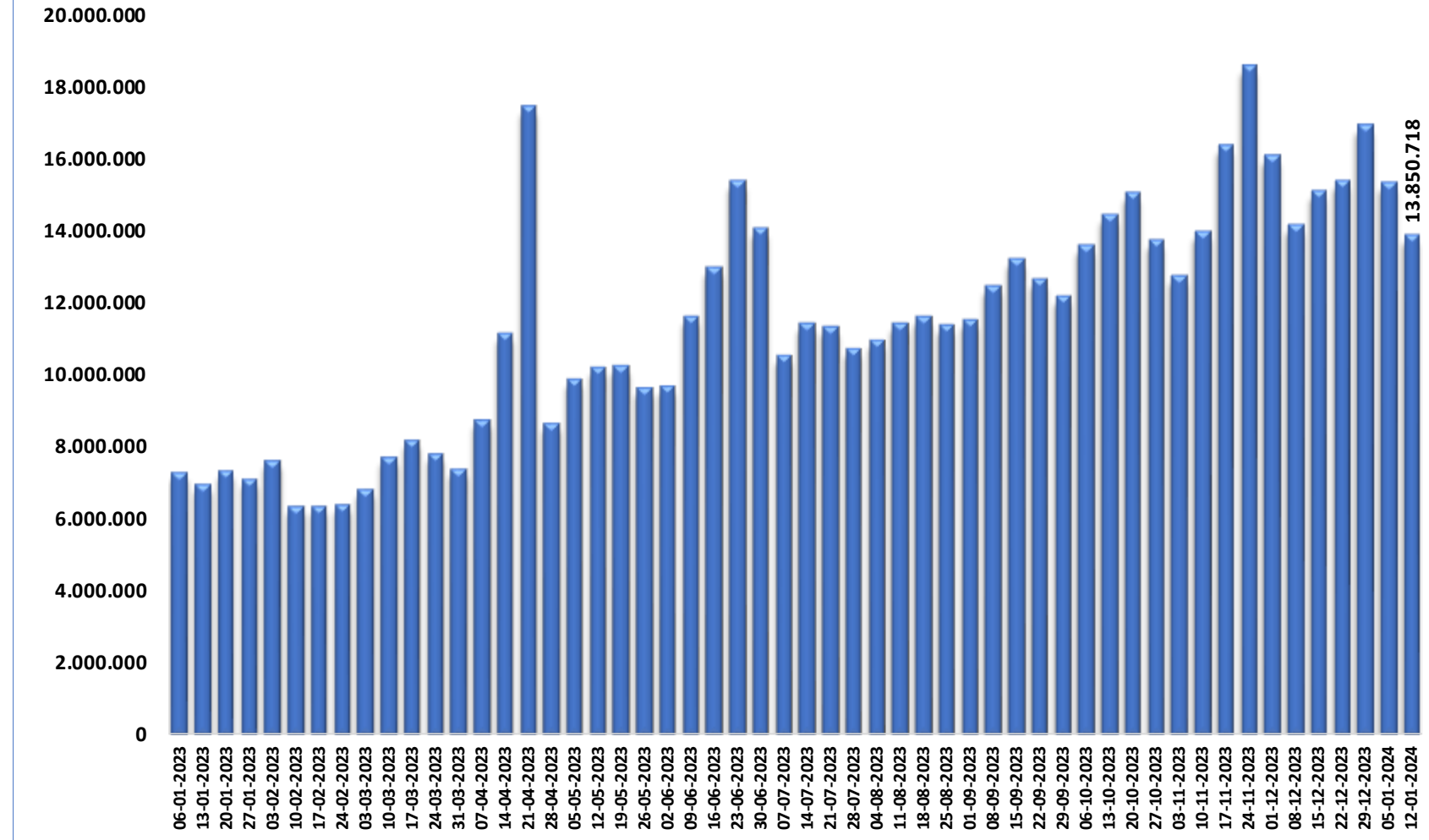
Eğitim / Kırtasiye / Ofis Malzemeleri (Bin TL)



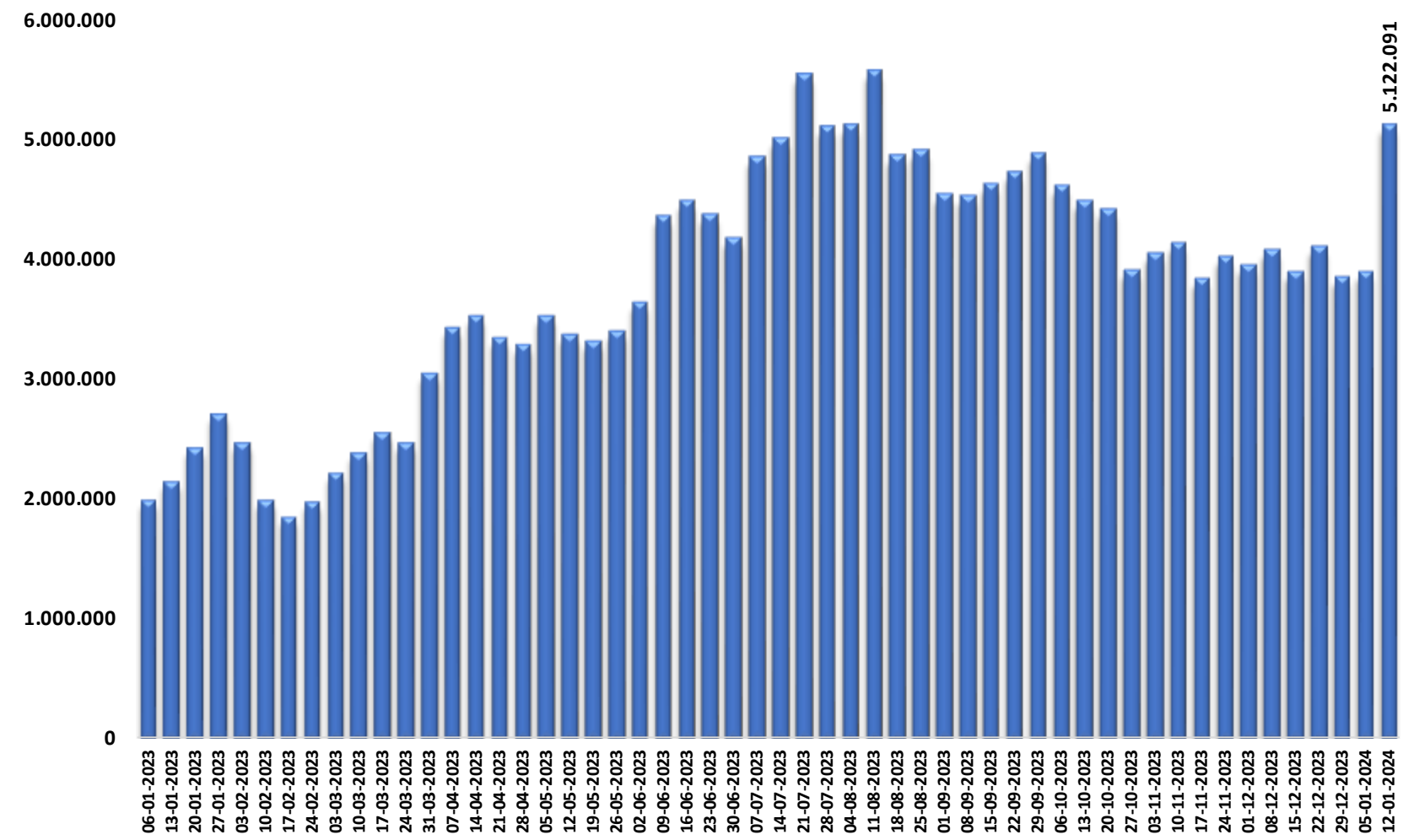
Elektrik-Elektronik Eşya, Bilgisayar (Bin TL)



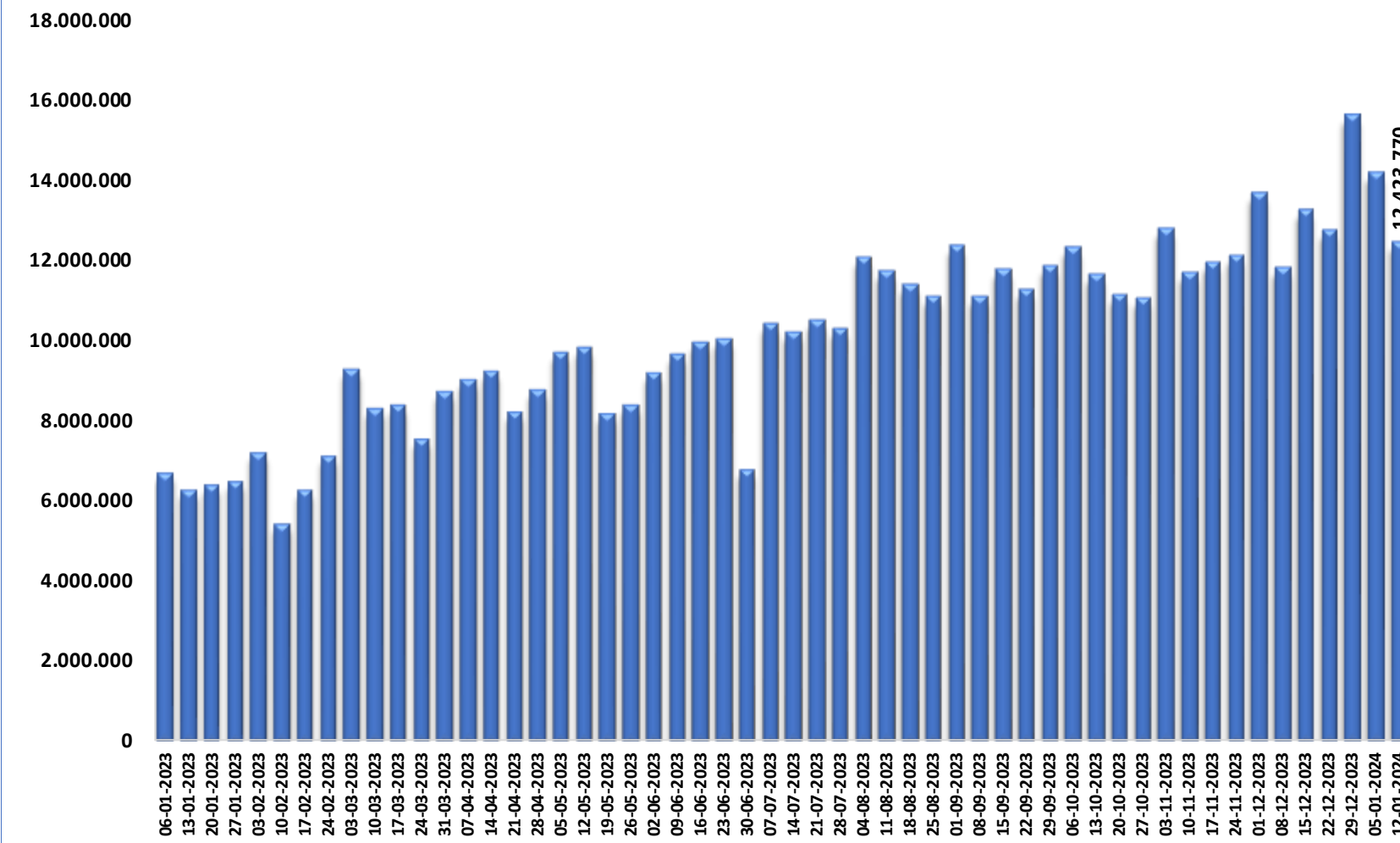
Giyim ve Aksesuar (Bin TL)



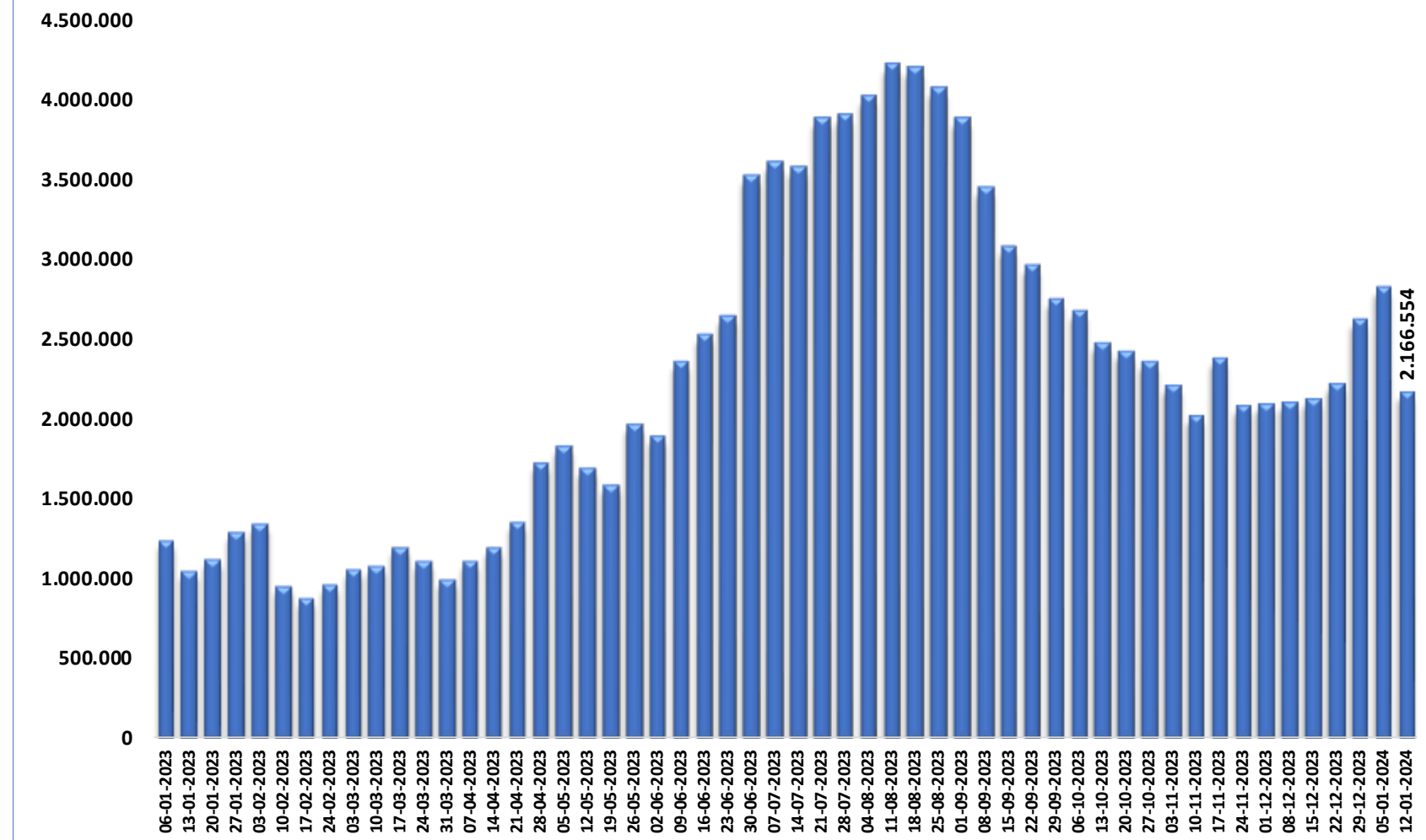
Havayolları (Bin TL)



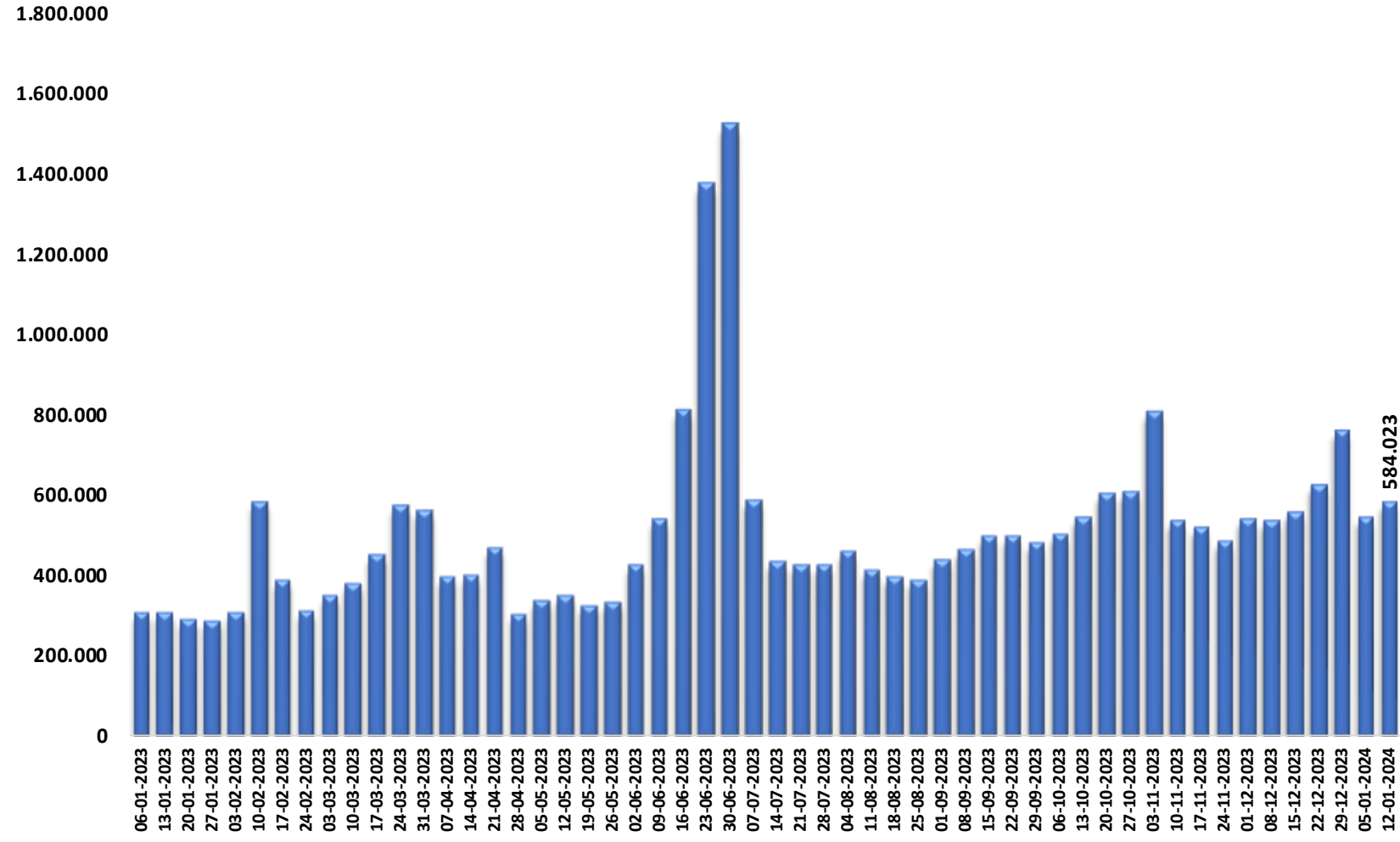
Hizmet Sektörleri (Bin TL)



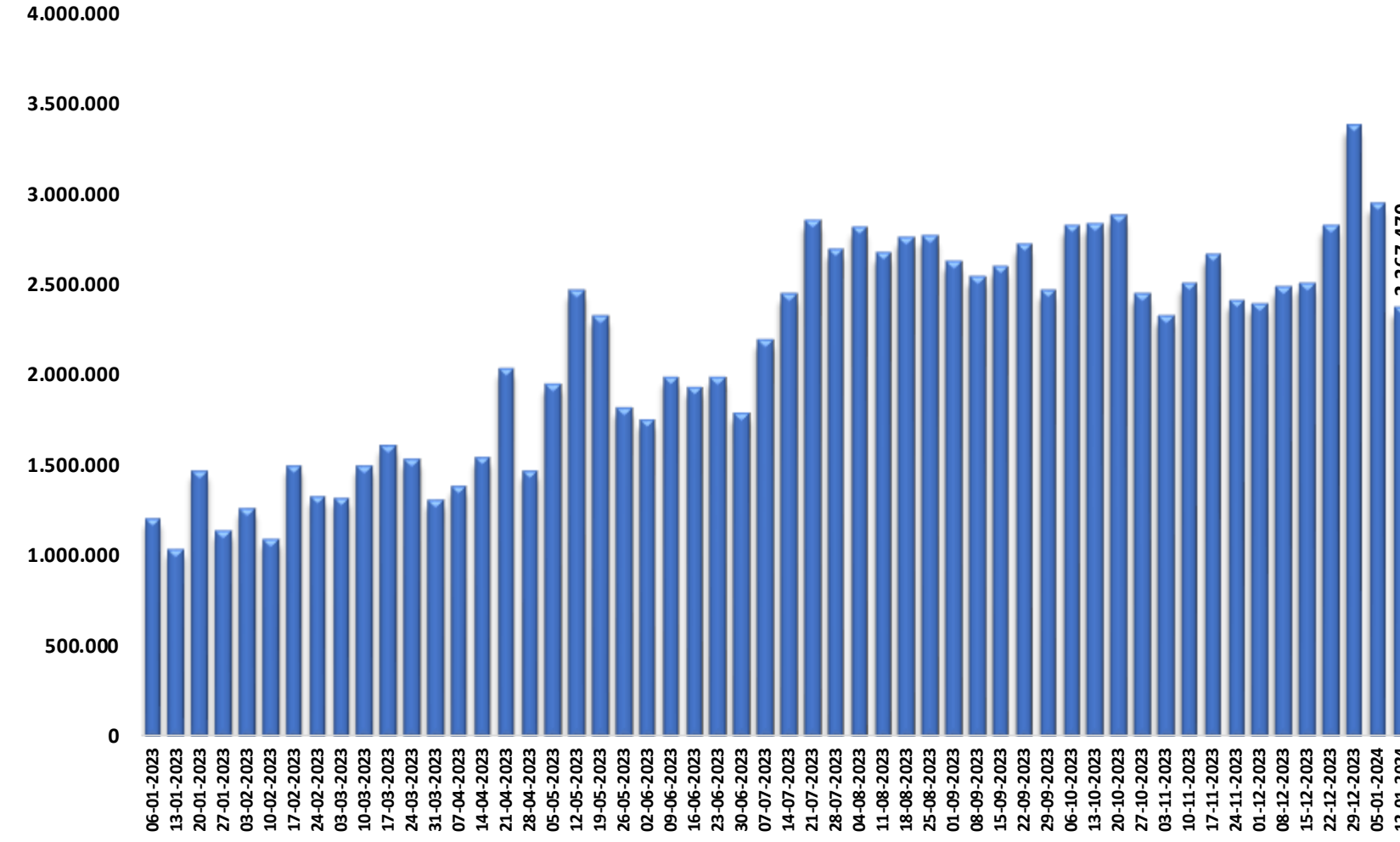
Konaklama (Bin TL)



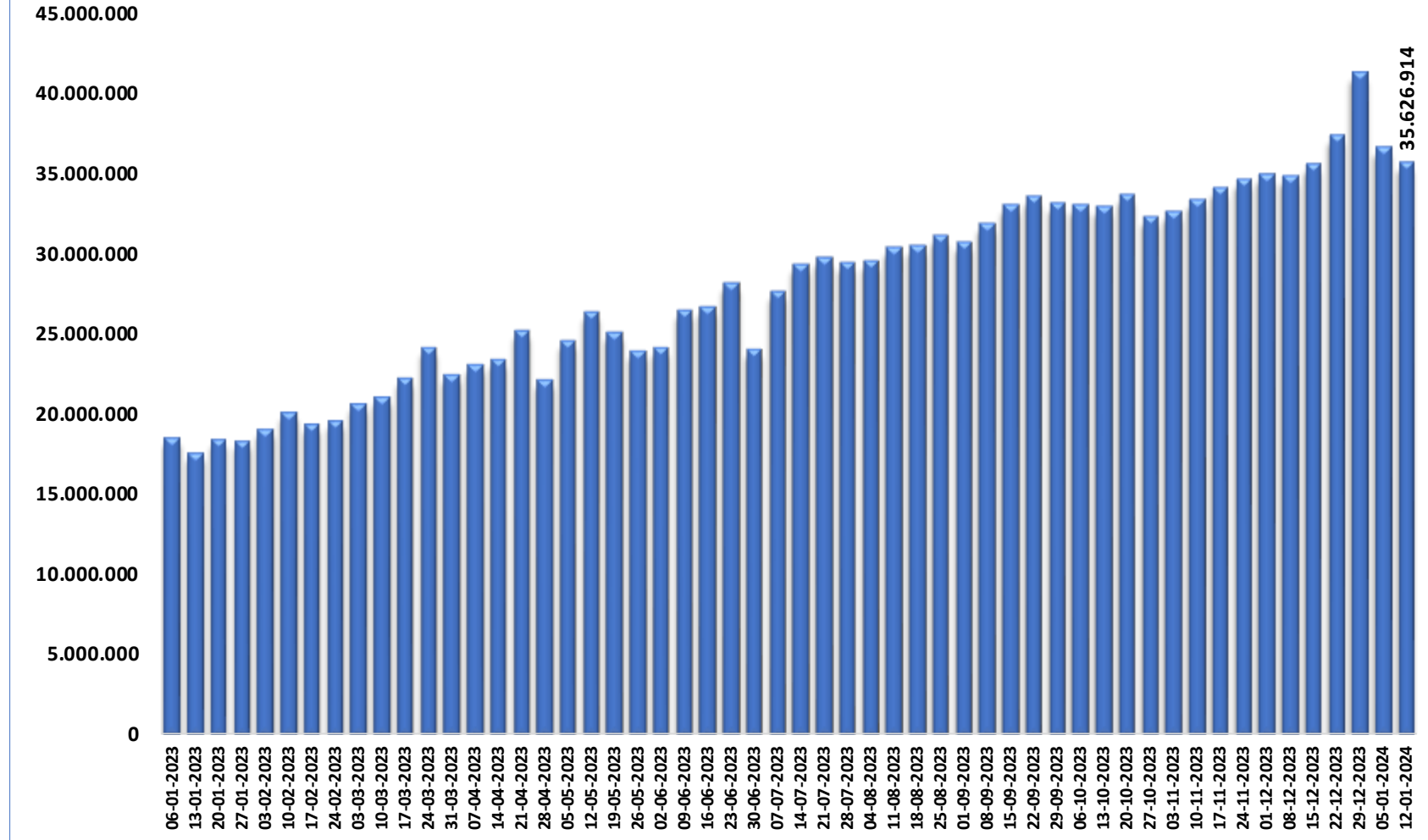
Kulüp / Dernek / Sosyal Hizmetler (Bin TL)



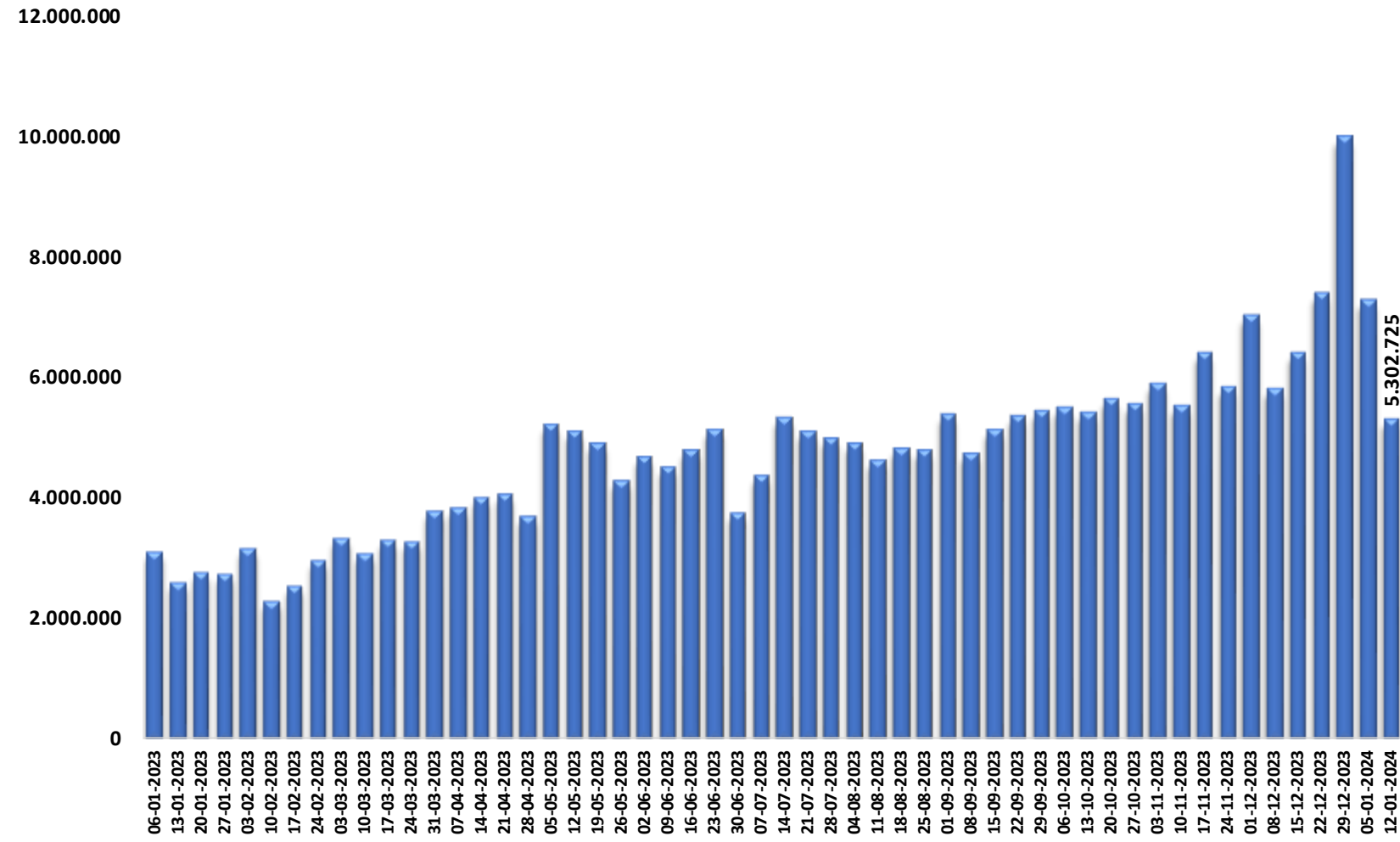
Kuyumcular (Bin TL)



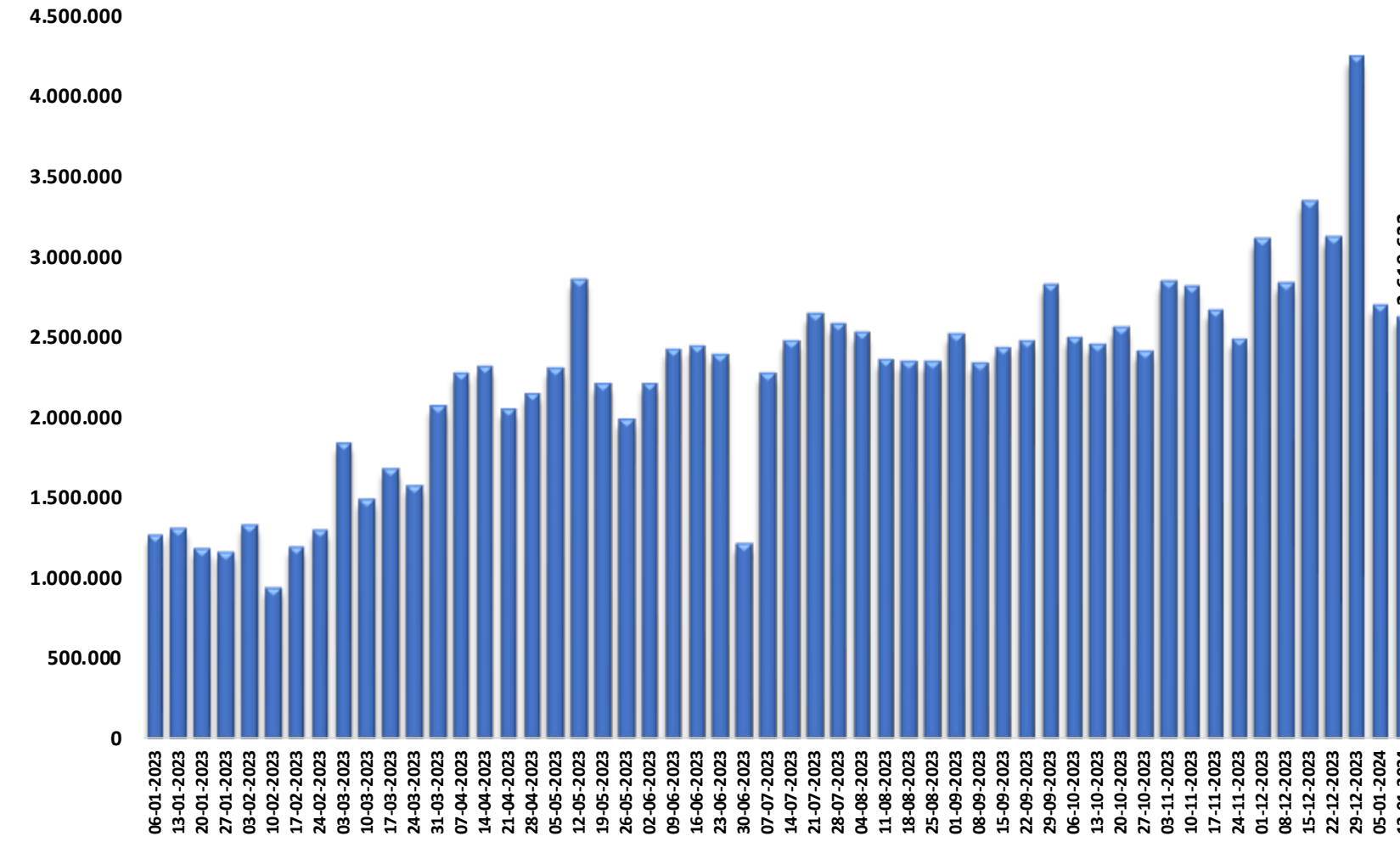
Market ve Alışveriş Merkezleri (Bin TL)



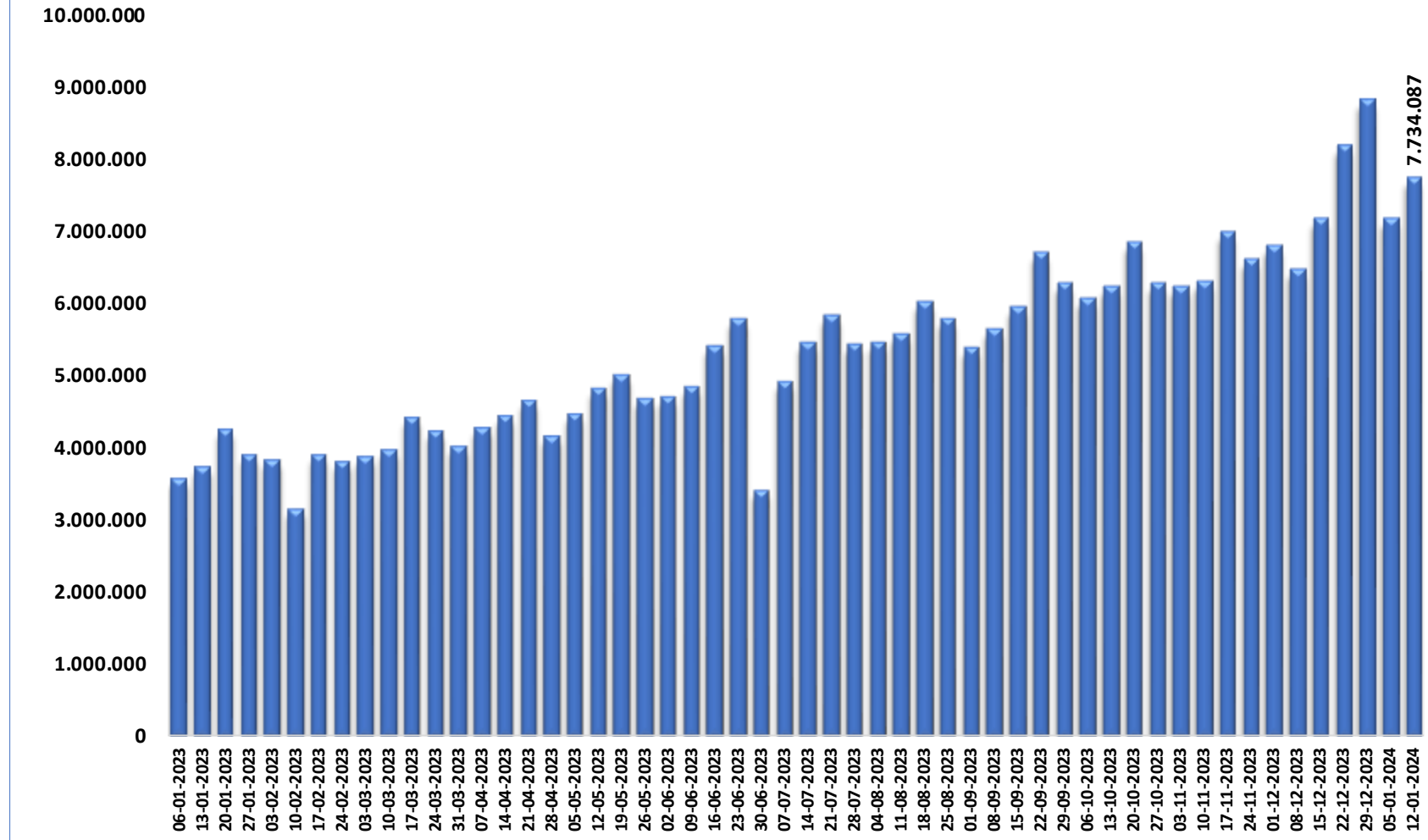
Mobilya ve Dekorasyon (Bin TL)



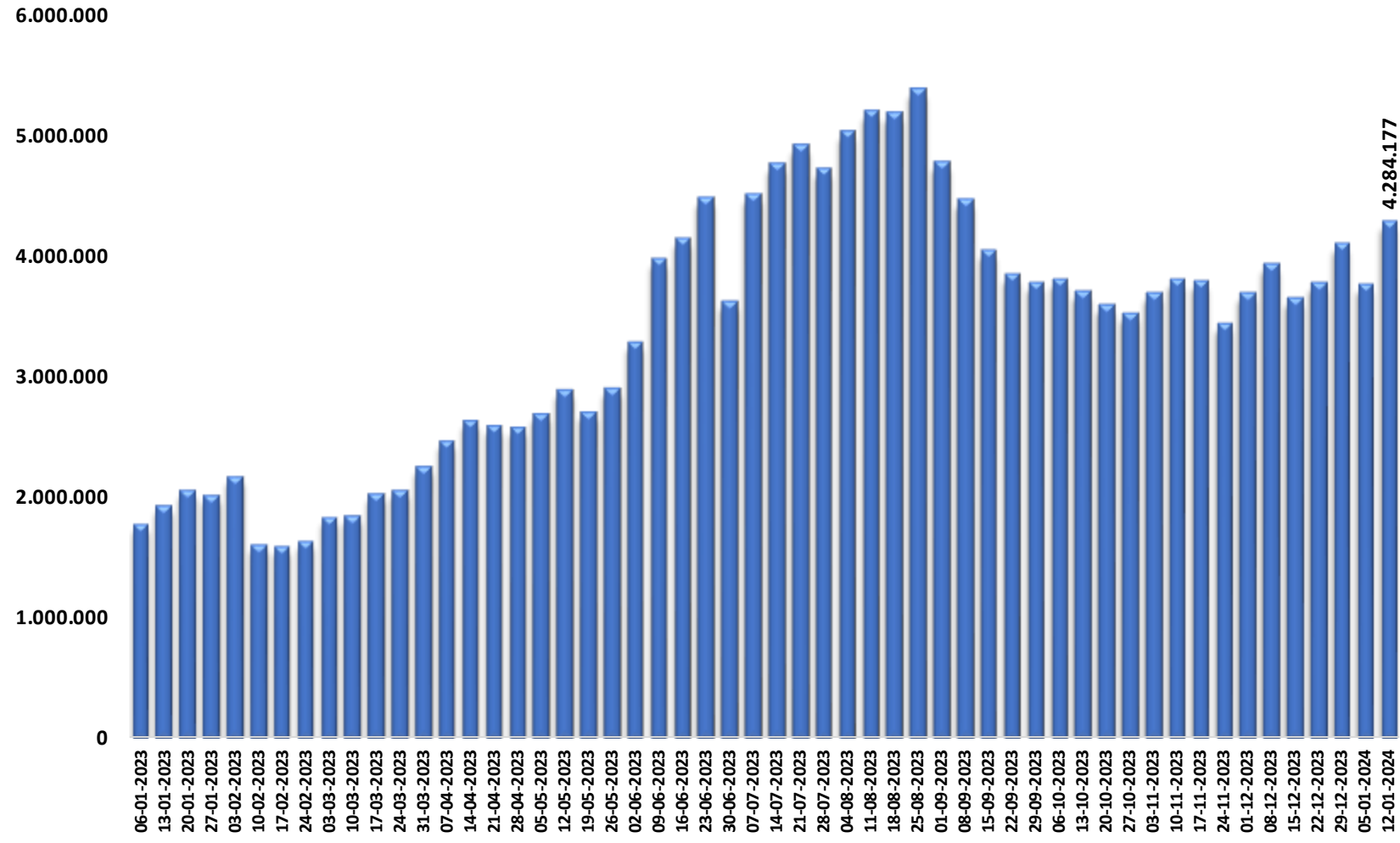
Müteahhit İşleri (Bin TL)



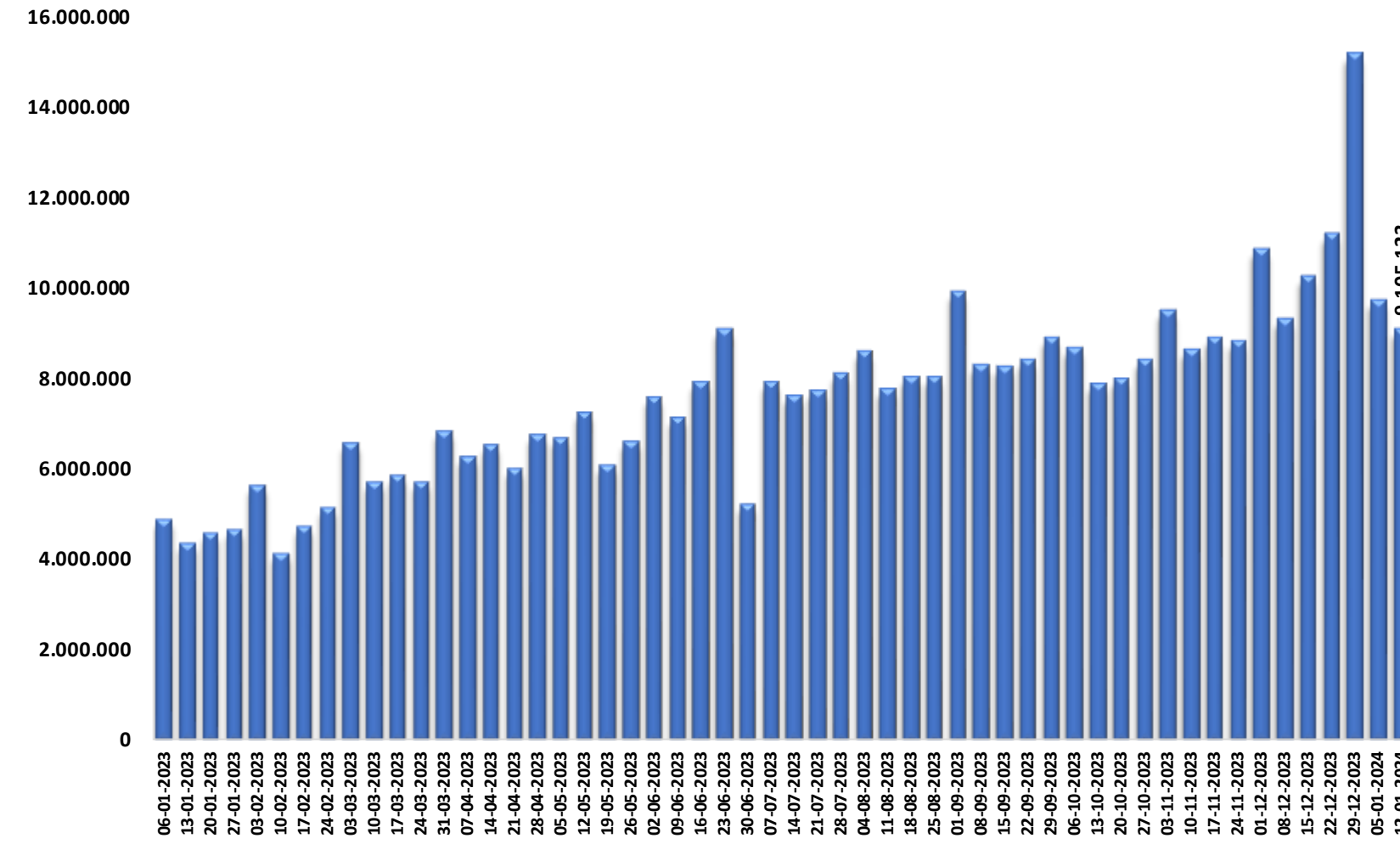
Sağlık / Sağlık Ürünleri / Kozmetik (Bin TL)



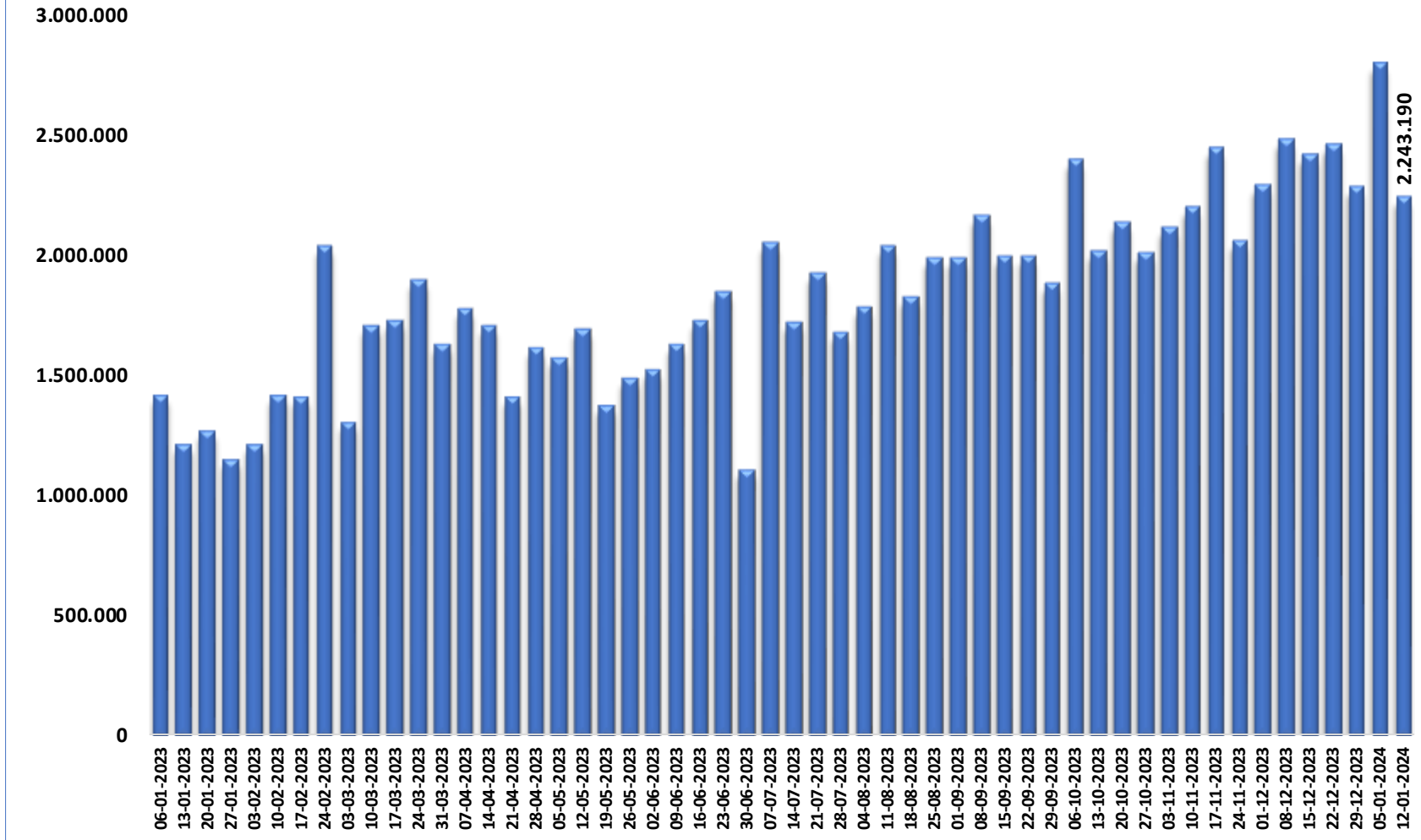
Seyahat Acenteleri / Taşımacılık (Bin TL)



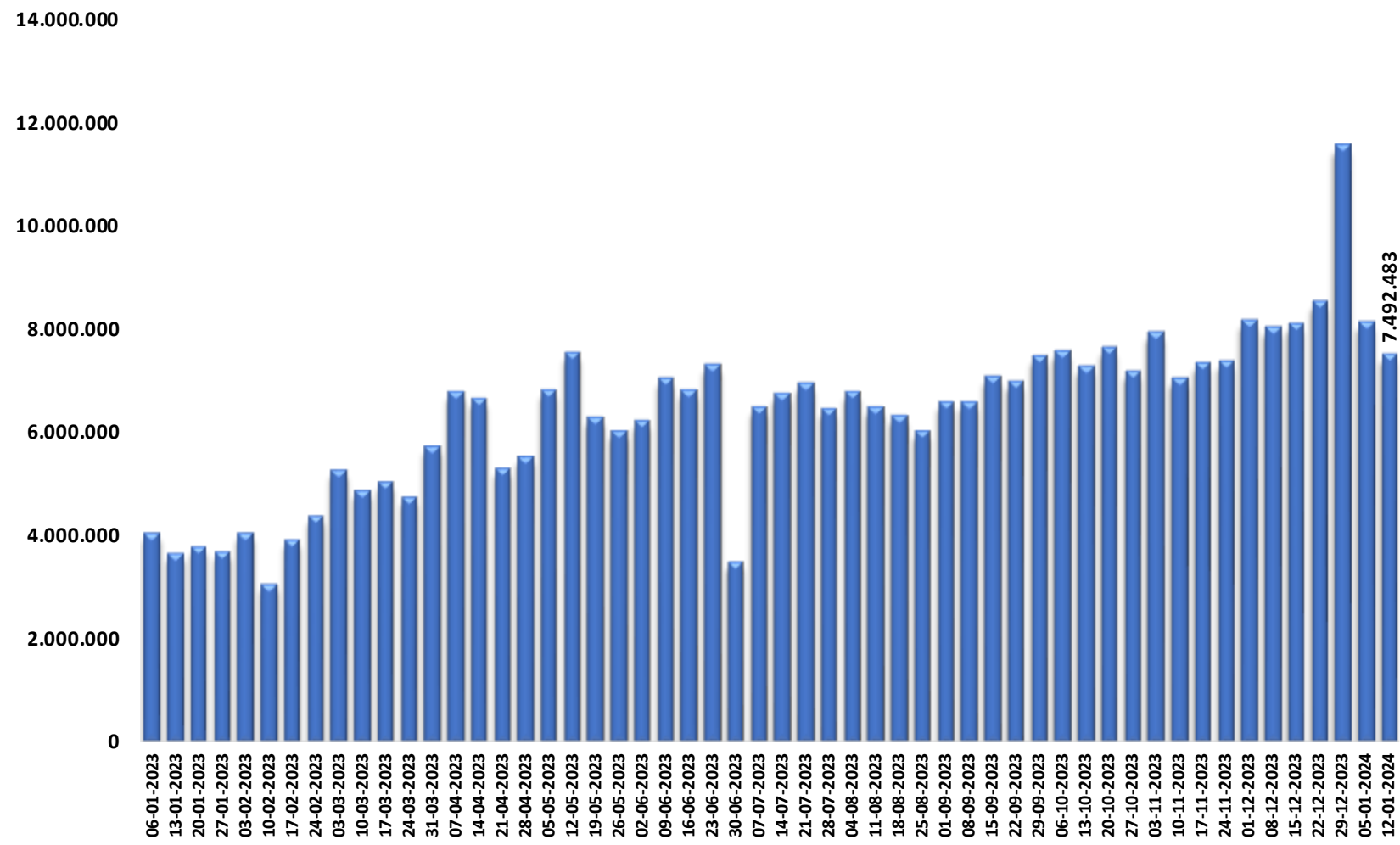
Sigorta (Bin TL)



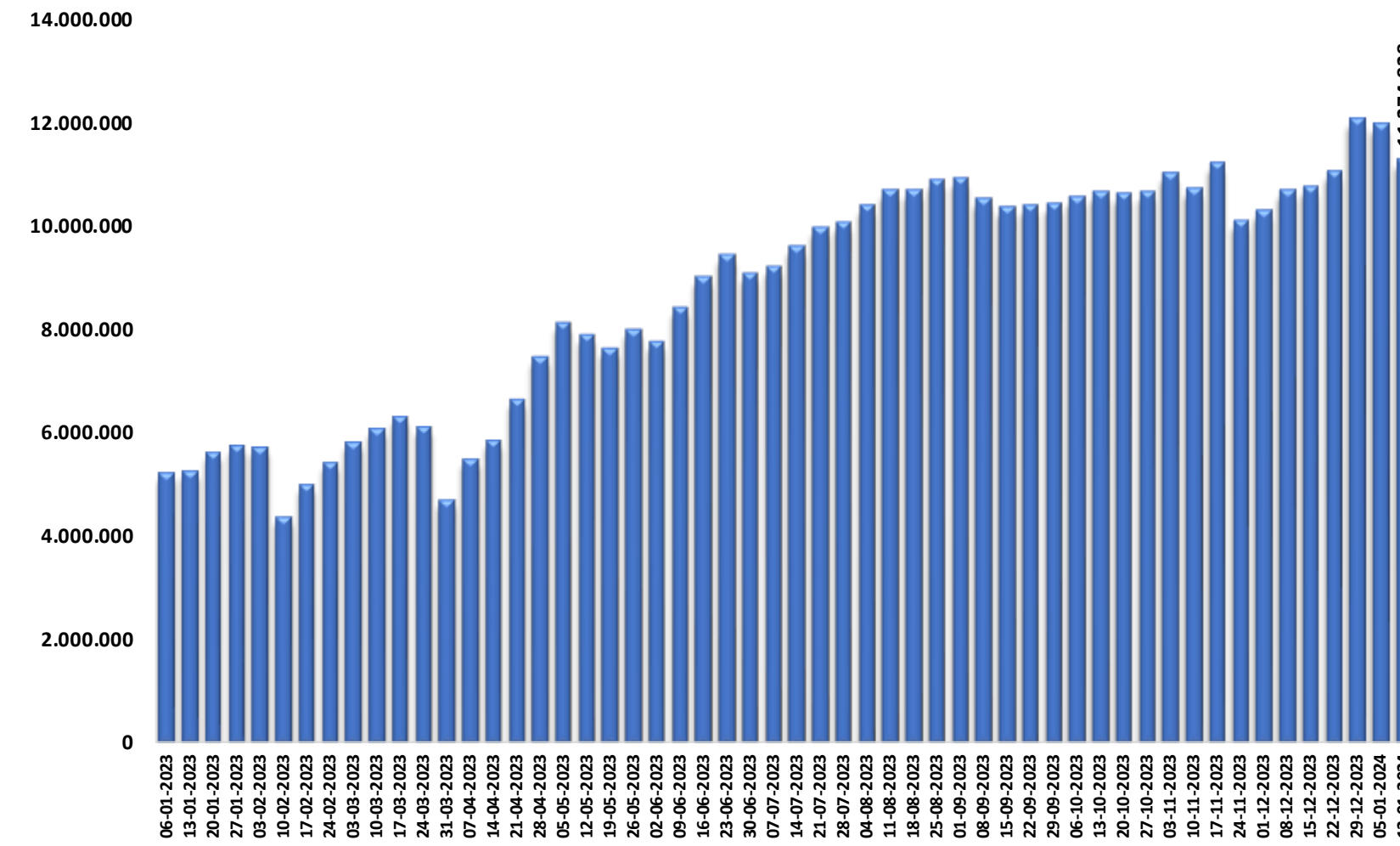
Telekomünikasyon (Bin TL)



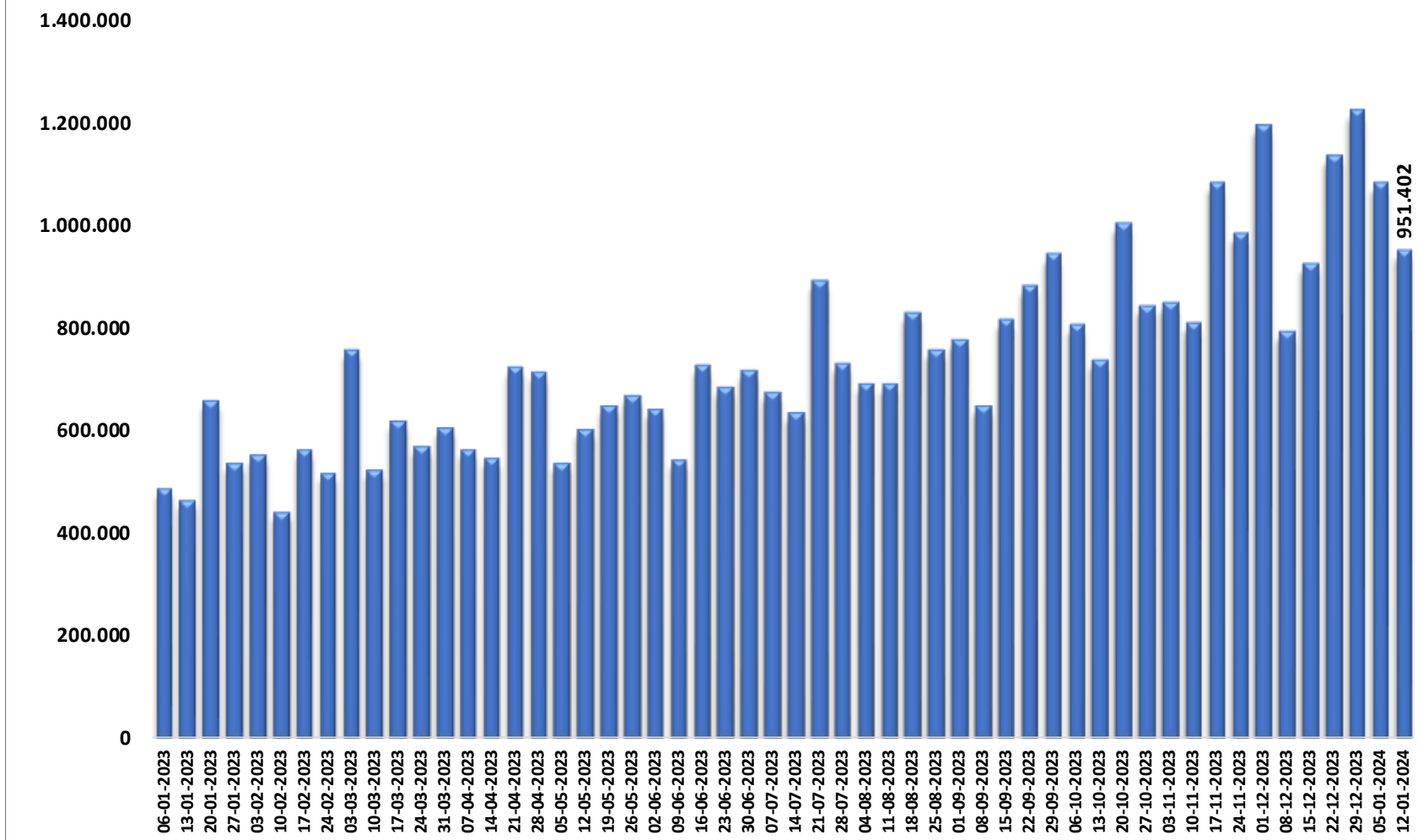
Yapı Malzemeleri, Hırdavat, Nalburiye (Bin TL)



Yemek (Bin TL)



Bireysel Emeklilik (Bin TL)



## Yasal Uyarı

Bu raporda yer alan yatırım bilgi, yorum ve tavsiyeleri, yorum ve tavsiyede bulunanların kişisel görüşlerine dayanmakta olup finansal bilgi ve genel yatırım tavsiyesi kapsamında hazırlanmıştır ve hiçbir şekilde yatırım danışmanlığı kapsamında değildir. Yatırım danışmanlığı hizmeti; yetkili kuruluşlar tarafından kişilerin risk ve getiri tercihleri dikkate alınarak kişiye özel sunulmaktadır. Burada yer alan yorum ve tavsiyeler ise genel niteliktedir. Bu tavsiyeler, mali durumunuz ile risk ve getiri tercihlerinize uygun olmayabilir. Bu nedenle, sadece burada yer alan bilgilere dayanarak yatırım kararı verilmesi beklentilerinize uygun sonuçlar doğurmayabilir.

Bu raporda yer alan her türlü bilgi, yorum ve tavsiye uygunluk testi ile tespit edilecek risk grubunuz ve getiri beklentiniz ile uyumlu olmayabilir. Dolayısıyla, uygunluk testi neticesinde risk grubunuz tespit edilmeden sadece burada yer alan bilgilere dayanılarak yatırım kararı verilmesi amaç, bilgi ve tecrübenize uygun sonuçlar doğurmayabilir.

Bu rapor herhangi bir sürede belirli bir getirinin sağlanacağına dair bir taahhüt içermemekte olup, zaman içerisinde piyasa koşullarında meydana gelen değişiklikler nedeniyle yorum ve tavsiyelerde değişiklikler söz konusu olabilir. Bu raporda bahsedilen yatırım araçlarının fiyatları ve değerleri yatırımcıların menfaatlerine aykırı olarak hareket edebilir ve netice itibarıyla yatırımcılar anaparalarını kaybetme riski ile karşı karşıya kalabilirler. Bu raporda yer alan geçmiş performans verileri gelecekte elde edilecek sonuçların bir garantisi olarak kabul edilemez.

Bu raporda yer alan tüm bilgiler ve görüşler yatırımcıları bilgilendirmek amacıyla, Galata Menkul Değerler A.Ş. tarafından güncel ve güvenilir kaynaklardan temin edilmiş olmakla beraber, Galata Menkul Değerler A.Ş. söz konusu bilgilerin doğru ve tam olduğunu taahhüt etmemektedir. Raporlardaki yorumlardan, bilgilerin tam veya doğru olmaması ve/veya güncellenme nedeniyle doğabilecek maddi ve manevi zararlardan Galata Menkul Değerler A.Ş. ve çalışanları sorumlu tutulamaz.

Bu rapor, sadece gönderildiği kişilerin kullanımı içindir. Bu raporun tümü veya bir kısmı Galata Menkul Değerler A.Ş.'nin yazılı izni olmadan çoğaltılamaz, yayınlanamaz veya üçüncü kişilere gösterilemez, ticari amaçla kullanılamaz. Aksi halde, Galata Menkul Değerler A.Ş. uğramış olduğu bütün zarar ve ziyanı talep etme hakkını saklı tutar.