

XU030
Yakın Vade
8.618,00
▲ 1,79%

USD/TRY
Yakın Vade
30,60
▼ -0,18%

EUR/TRY
Yakın Vade
33,52
▼ -0,05%

XAU/TRY
Yakın Vade
2.084,48
▼ -0,79%

EUR/USD
Yakın Vade
1,0976
▲ 0,25%

GBP/USD
Yakın Vade
1,2681
▲ 0,35%

XAU/USD
Yakın Vade
2.065,55
▼ -0,21%

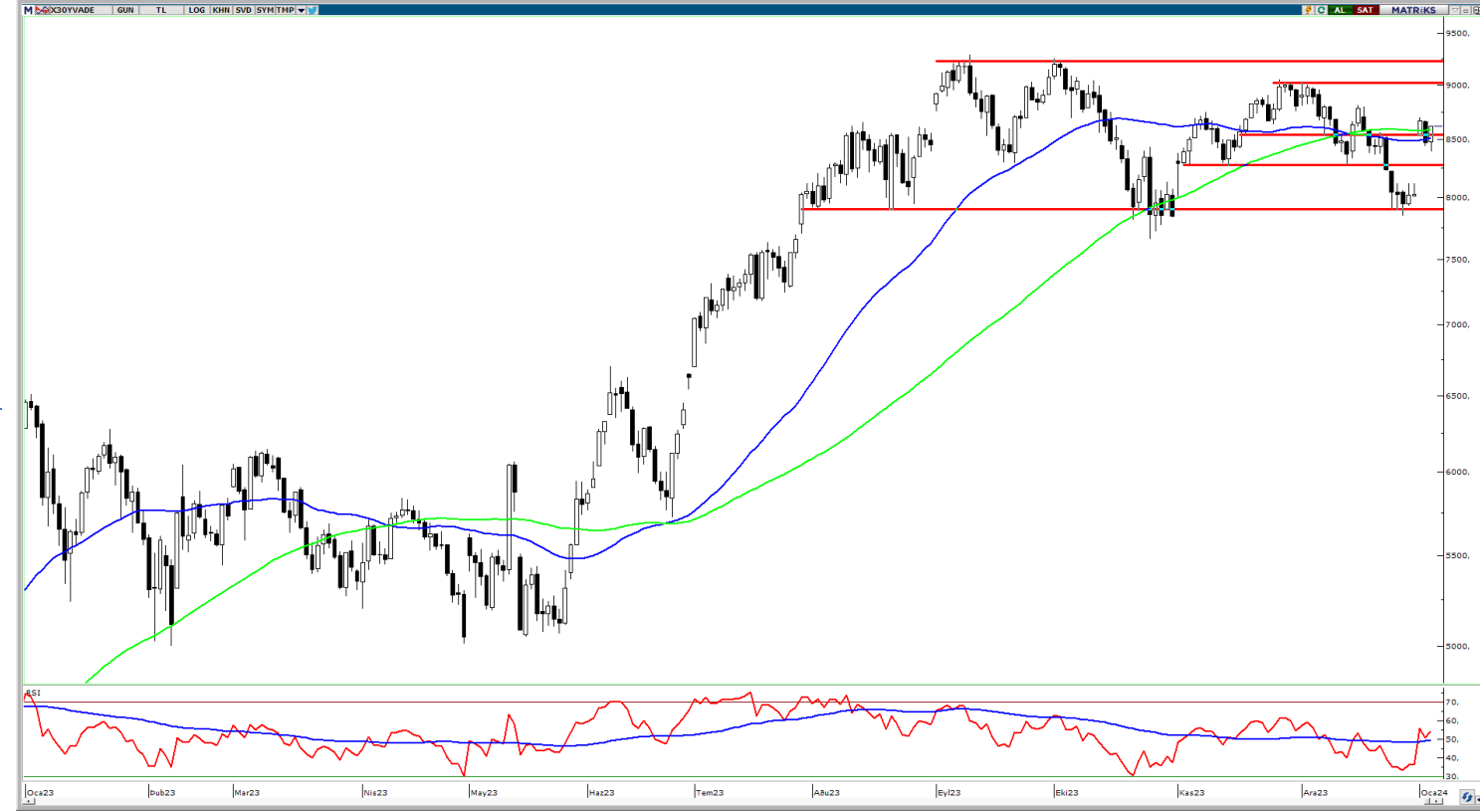
XAG/USD
Yakın Vade
23,43
▼ -0,30%

XU030 YAKIN VADE TEKNİK GÖRÜNÜM

Yakın vadeli kontrat dünkü alımlar sonrası tekrardan 8550 seviyesinin üzerinde işlem görürken, yeni günde de alıcılı seyrin yaşanması durumunda bu seviyenin üzerinde kalıcılık sağlanmasını takip edeceğiz. Yukarı yönlü hareketlerde 9020 ilk direnç noktamız olurken, satıcılı bir gün yaşanması durumunda 8550 ve 8290 seviyeleri sıralı destek noktalarımız olarak karşımıza çıkıyor.

Dirençler: 9020 / 9230 / 9500

Destekler: 8550 / 8290 / 7900



VIOP AÇIK POZİSYON DEĞİŞİMİ

Pay Vadedi	Uzlaşma Fiyatı	Açık Pozisyon	Açık Pozisyon Değişimi
FVAKBN	14,30	321.458 ▲	32.010
FPETKM	20,02	374.499 ▲	25.725
FHALKB	12,38	114.604 ▲	11.912
FDOHOL	11,85	291.916 ▲	10.069
FEREGL	43,46	194.222 ▲	5.153
FASELS	48,63	94.543 ▲	5.058
FKRDMD	25,45	190.802 ▲	4.924
FOYAKC	57,77	26.160 ▲	4.211
FSAHOL	61,51	211.280 ▲	3.511
FTHYAO	239,64	70.679 ▲	3.248

VIOP EN YÜKSEK HACİM

Pay Vadedi	Uzlaşma Fiyatı	Uzlaşma Değişim (%)	Hacim
FAKBNK	37,26 ▲	2,17%	1.246.716.805
FYKBNK	20,44 ▲	2,20%	1.145.757.021
FTHYAO	239,64 ▲	1,03%	985.415.645
FISCTR	23,54 ▲	1,64%	971.310.474
FPETKM	20,02 ▲	6,66%	735.459.105
FGARAN	59,07 ▲	1,44%	733.222.144
FTCELL	60,71 ▲	2,26%	595.564.924
FEREGL	43,46 ▲	2,26%	557.979.472
FGUBRF	165,87 ▼	-1,48%	484.402.880
FTUPRS	147,53 ▲	2,05%	470.571.151

USDTRY OCAK 2024 VADELİ TEKNİK GÖRÜNÜM

Ocak vadeli kontrat günü hafif satıcılı seyr ile 30,60 seviyesinde kapatırken, yukarı yönlü ivme korunuyor. Yükselişlerde 30,90 seviyesi ilk direnç noktamız olarak geçerliliğini korurken, aşağı yönlü hareketlerde 30,51 ve 30,15 seviyeleri destek noktaları olarak takip edilebilir.

Dirençler: 30,90 / 31,20 / 31,50

Destekler: 30,51 / 30,15 / 29,60



PAY VADELİ YAKIN SÖZLEŞME

SEMBOL	UZLAŞMA	ÖNCEKİ UZLAŞMA	UZLAŞMA DEĞİŞİMİ	GÜNLÜK ADET	GÜNLÜK YÜKSEK	GÜNLÜK DÜŞÜK	AÇIK POZİSYON SAYISI DEĞ.	AÇIK POZİSYON	TOPLAM HACİM
AEFES Yakın Vade	133,88	134,81	▼ -0,69%	7.455	135,41	130,55	472	8.481	99.001.518
AKBNK Yakın Vade	37,26	36,47	▲ 2,17%	339.493	37,45	35,80	-5.582	358.566	1.246.716.805
AKSEN Yakın Vade	30,59	30,01	▲ 1,93%	7.069	30,70	29,54	1.732	26.373	21.342.769
ALARK Yakın Vade	94,74	93,32	▲ 1,52%	15.625	94,89	92,03	-1.302	33.252	145.549.929
ARCLK Yakın Vade	131,95	130,17	▲ 1,37%	9.976	132,50	128,05	1.878	13.914	129.442.749
ASELS Yakın Vade	48,63	47,94	▲ 1,44%	78.020	48,85	47,70	5.058	94.543	377.563.084
ASTOR Yakın Vade	104,62	106,85	▼ -2,09%	25.718	107,92	103,10	876	17.926	269.457.858
BIMAS Yakın Vade	311,43	302,17	▲ 3,06%	10.468	312,70	299,00	89	13.821	320.529.954
DOHOL Yakın Vade	11,85	11,72	▲ 1,11%	115.528	11,97	11,51	10.069	291.916	136.063.711
ECILC Yakın Vade	43,47	43,22	▲ 0,58%	9.627	43,60	42,29	-659	16.210	41.166.054
EKGYO Yakın Vade	7,47	7,12	▲ 4,92%	593.611	7,50	7,06	-26.764	715.161	433.482.867
ENJSA Yakın Vade	46,50	46,50	0,00%	13.575	46,61	45,85	1.126	44.665	62.678.229
ENKAI Yakın Vade	34,11	33,67	▲ 1,31%	34.251	34,16	33,16	-552	56.781	115.261.807
EREGL Yakın Vade	43,46	42,50	▲ 2,26%	129.961	43,50	42,00	5.153	194.222	557.979.472
FROTO Yakın Vade	767,70	763,13	▲ 0,60%	1.933	768,59	753,00	103	2.609	146.797.262
GARAN Yakın Vade	59,07	58,23	▲ 1,44%	125.982	59,26	56,53	-1.704	146.708	733.222.144
GUBRF Yakın Vade	165,87	168,37	▼ -1,48%	28.933	170,70	165,29	516	35.488	484.402.880
HALKB Yakın Vade	12,38	11,96	▲ 3,51%	154.622	12,47	11,84	11.912	114.604	188.316.973
HEKTS Yakın Vade	20,39	20,40	▼ -0,05%	59.058	20,55	20,07	2.329	65.117	119.745.028
ISCTR Yakın Vade	23,54	23,16	▲ 1,64%	418.513	23,59	22,80	726	516.234	971.310.474
ISGYO Yakın Vade	15,12	14,80	▲ 2,16%	62.334	15,62	14,78	-5.880	179.062	94.719.856
KARSN Yakın Vade	9,00	8,80	▲ 2,27%	41.105	9,06	8,62	494	46.938	36.005.338
KCHOL Yakın Vade	145,39	143,33	▲ 1,44%	22.875	145,65	141,75	1.379	81.977	329.966.142
KONTR Yakın Vade	240,88	251,18	▼ -4,10%	16.820	257,88	235,73	109	8.704	414.704.168
KOZAA Yakın Vade	44,40	42,83	▲ 3,67%	47.454	44,45	42,34	1.872	40.162	205.431.007
KOZAL Yakın Vade	20,23	19,83	▲ 2,02%	117.611	20,27	19,58	3.014	166.561	233.353.841
KRDMD Yakın Vade	25,45	24,87	▲ 2,33%	179.033	25,49	24,47	4.924	190.802	448.227.484
MGROS Yakın Vade	354,32	341,99	▲ 3,61%	4.134	355,00	339,31	-197	9.238	143.676.782
ODAS Yakın Vade	8,47	8,40	▲ 0,83%	262.303	8,54	8,23	-13.510	409.750	219.311.335
OYAKC Yakın Vade	57,77	57,29	▲ 0,84%	23.046	57,88	56,24	4.211	26.160	131.613.142
PETKM Yakın Vade	20,02	18,77	▲ 6,66%	376.716	20,14	18,69	25.725	374.499	735.459.105
PGSUS Yakın Vade	692,46	669,91	▲ 3,37%	6.199	695,19	665,00	-195	10.045	421.814.536
SAHOL Yakın Vade	61,51	60,97	▲ 0,89%	66.473	61,68	60,27	3.511	211.280	405.852.109
SASA Yakın Vade	36,97	36,57	▲ 1,09%	78.736	37,26	35,90	2.769	62.317	287.244.126
SISE Yakın Vade	46,75	46,04	▲ 1,54%	59.244	46,89	45,72	-7.984	124.097	274.341.971
SKBNK Yakın Vade	4,19	4,09	▲ 2,44%	277.166	4,25	4,04	-45.266	501.414	114.687.451
SOKM Yakın Vade	55,35	55,15	▲ 0,36%	13.003	55,50	53,97	2.041	40.693	71.172.222
TAVHL Yakın Vade	115,13	112,98	▲ 1,90%	15.710	116,49	112,10	-68	29.699	179.873.337
TCELL Yakın Vade	60,71	59,37	▲ 2,26%	98.525	62,08	58,89	1.008	160.020	595.564.924
THYAO Yakın Vade	239,64	237,20	▲ 1,03%	41.304	240,61	235,78	3.248	70.679	985.415.645
TKFEN Yakın Vade	37,90	37,00	▲ 2,43%	19.390	38,26	36,16	1.728	44.111	72.290.603
TOASO Yakın Vade	225,71	222,03	▲ 1,66%	7.658	226,04	219,45	9	26.071	169.931.599
TSKB Yakın Vade	7,11	6,98	▲ 1,86%	178.334	7,12	6,90	-6.132	210.239	125.147.104
TTKOM Yakın Vade	26,91	25,74	▲ 4,55%	146.291	27,08	25,41	2.627	134.753	388.067.471
TUPRS Yakın Vade	147,53	144,57	▲ 2,05%	32.186	147,75	143,20	2.186	35.817	470.571.151
VAKBN Yakın Vade	14,30	13,40	▲ 6,72%	333.005	14,45	13,09	32.010	321.458	462.132.730
VESTL Yakın Vade	47,24	46,10	▲ 2,47%	13.001	48,00	45,74	-547	28.912	60.521.264
YKBNK Yakın Vade	20,44	20,00	▲ 2,20%	565.786	20,61	19,78	-3.012	796.451	1.145.757.021

DÖVİZ VADELİ YAKIN SÖZLEŞME

SEMBOL	UZLAŞMA	ÖNCEKİ UZLAŞMA	UZLAŞMA DEĞİŞİMİ	GÜNLÜK ADET	GÜNLÜK YÜKSEK	GÜNLÜK DÜŞÜK	AÇIK POZİSYON SAYISI DEĞ.	AÇIK POZİSYON	TOPLAM HACİM
USDTRY Yakın Vade	30,592	30,6554	▼ -0,21%	18.364	30,6438	30,5655	-3.207	958.981	561.985.314
EURUSD Yakın Vade	1,0976	1,0948	▲ 0,26%	2.889	1,0991	1,0944	-1.678	13.522	94.299.590
EURTRY Yakın Vade	33,5652	33,5357	▲ 0,09%	1.111	33,6059	33,5161	462	14.836	37.291.578
GBPUSD Yakın Vade	1,2676	1,2637	▲ 0,31%	69	1,2728	1,2637	22	75	2.604.597
CNHTRY Yakın Vade	4,2915	4,2915	0,00%	0	0	0	0	0	0

ENDEKS VADELİ YAKIN SÖZLEŞME

SEMBOL	UZLAŞMA	ÖNCEKİ UZLAŞMA	UZLAŞMA DEĞİŞİMİ	GÜNLÜK ADET	GÜNLÜK YÜKSEK	GÜNLÜK DÜŞÜK	AÇIK POZİSYON SAYISI DEĞ.	AÇIK POZİSYON	TOPLAM HACİM
XU030 Yakın Vade	8.606,25	8.466,75	▲ 1,65%	173.377	8.623,25	8.390,00	1.086	225.925	239.736.163
XLBNK Yakın Vade	8.176,50	8.052,25	▲ 1,54%	357	8.285,25	7.928,75	98	1.087	988.825
X10XB Yakın Vade	10.523,50	10.588,75	▼ -0,62%	4	10.562,50	10.406,25	-3	57	0

KIYMETLİ MADEN VADELİ YAKIN SÖZLEŞME

SEMBOL	UZLAŞMA	ÖNCEKİ UZLAŞMA	UZLAŞMA DEĞİŞİMİ	GÜNLÜK ADET	GÜNLÜK YÜKSEK	GÜNLÜK DÜŞÜK	AÇIK POZİSYON SAYISI DEĞ.	AÇIK POZİSYON	TOPLAM HACİM
XAUUSD Yakın Vade	2.060,65	2.070,00	▼ -0,45%	23.140	2.073,90	2.057,50	-161	44.887	28.239.655
XAGUSD Yakın Vade	23,21	23,50	▼ -1,23%	60.638	23,46	23,09	28.091	257.933	37.459.790
XAUTRY Yakın Vade	2.085,87	2.101,03	▼ -0,72%	61.049	2.102,50	2.083,02	7.756	941.412	127.673.450
XPTUSD Yakın Vade	983,35	985,25	▼ -0,19%	34	990,40	970,00	14	369	433.513
XPDUSD Yakın Vade	1.086,50	1.089,60	▼ -0,28%	6	1.096,70	1.075,00	2	126	0

Yasal Uyarı

Bu raporda yer alan yatırım bilgi, yorum ve tavsiyeleri, yorum ve tavsiyede bulunanların kişisel görüşlerine dayanmakta olup finansal bilgi ve genel yatırım tavsiyesi kapsamında hazırlanmıştır ve hiçbir şekilde yatırım danışmanlığı kapsamında değildir. Yatırım danışmanlığı hizmeti; yetkili kuruluşlar tarafından kişilerin risk ve getiri tercihleri dikkate alınarak kişiye özel sunulmaktadır. Burada yer alan yorum ve tavsiyeler ise genel niteliktedir. Bu tavsiyeler, mali durumunuz ile risk ve getiri tercihlerinize uygun olmayabilir. Bu nedenle, sadece burada yer alan bilgilere dayanarak yatırım kararı verilmesi beklentilerinize uygun sonuçlar doğurmayabilir.

Bu raporda yer alan her türlü bilgi, yorum ve tavsiye uygunluk testi ile tespit edilecek risk grubunuz ve getiri beklentiniz ile uyumlu olmayabilir. Dolayısıyla, uygunluk testi neticesinde risk grubunuz tespit edilmeden sadece burada yer alan bilgilere dayanılarak yatırım kararı verilmesi amaç, bilgi ve tecrübenize uygun sonuçlar doğurmayabilir.

Bu rapor herhangi bir sürede belirli bir getirinin sağlanacağına dair bir taahhüt içermemekte olup, zaman içerisinde piyasa koşullarında meydana gelen değişiklikler nedeniyle yorum ve tavsiyelerde değişiklikler söz konusu olabilir. Bu raporda bahsedilen yatırım araçlarının fiyatları ve değerleri yatırımcıların menfaatlerine aykırı olarak hareket edebilir ve netice itibarıyla yatırımcılar anaparalarını kaybetme riski ile karşı karşıya kalabilirler. Bu raporda yer alan geçmiş performans verileri gelecekte elde edilecek sonuçların bir garantisi olarak kabul edilemez.

Bu raporda yer alan tüm bilgiler ve görüşler yatırımcıları bilgilendirmek amacıyla, Galata Menkul Değerler A.Ş. tarafından güncel ve güvenilir kaynaklardan temin edilmiş olmakla beraber, Galata Menkul Değerler A.Ş. söz konusu bilgilerin doğru ve tam olduğunu taahhüt etmemektedir. Raporlardaki yorumlardan, bilgilerin tam veya doğru olmaması ve/veya güncellenme nedeniyle doğabilecek maddi ve manevi zararlardan Galata Menkul Değerler A.Ş. ve çalışanları sorumlu tutulamaz.

Bu rapor, sadece gönderildiği kişilerin kullanımı içindir. Bu raporun tümü veya bir kısmı Galata Menkul Değerler A.Ş.'nin yazılı izni olmadan çoğaltılamaz, yayınlanamaz veya üçüncü kişilere gösterilemez, ticari amaçla kullanılamaz. Aksi halde, Galata Menkul Değerler A.Ş. uğramış olduğu bütün zarar ve ziyanı talep etme hakkını saklı tutar.