

XU030  
Yakın Vade  
9.308,00

▲ 2,43%

USD/TRY  
Yakın Vade  
30,38

▼ -0,12%

EUR/TRY  
Yakın Vade  
33,03

▼ -0,17%

XAU/TRY  
Yakın Vade  
2.050,72

▲ 0,09%

EUR/USD  
Yakın Vade  
1,0861

▼ -0,02%

GBP/USD  
Yakın Vade  
1,2750

▲ 0,20%

XAU/USD  
Yakın Vade  
2.032,25

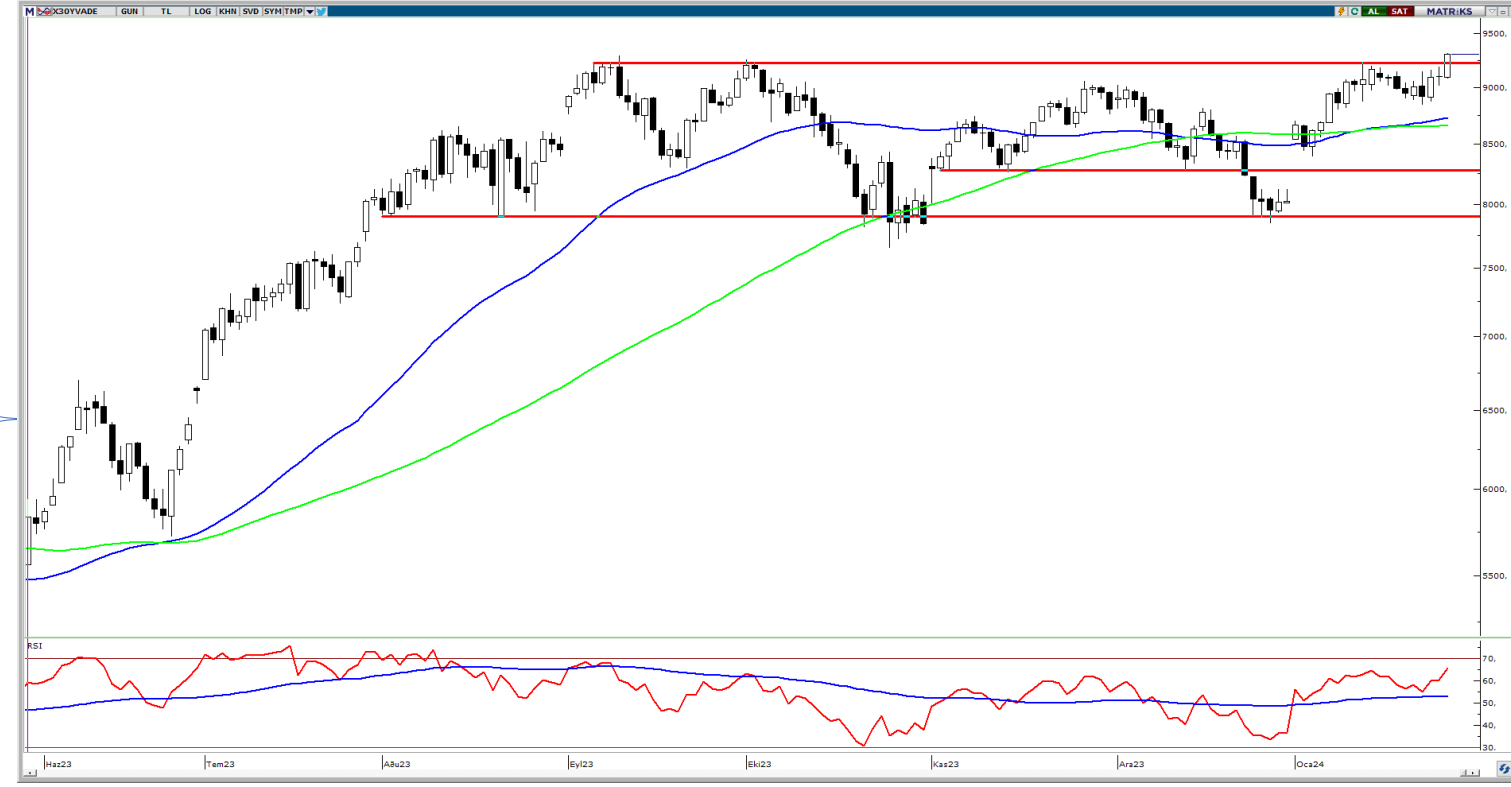
▼ -0,14%

XAG/USD  
Yakın Vade  
23,00

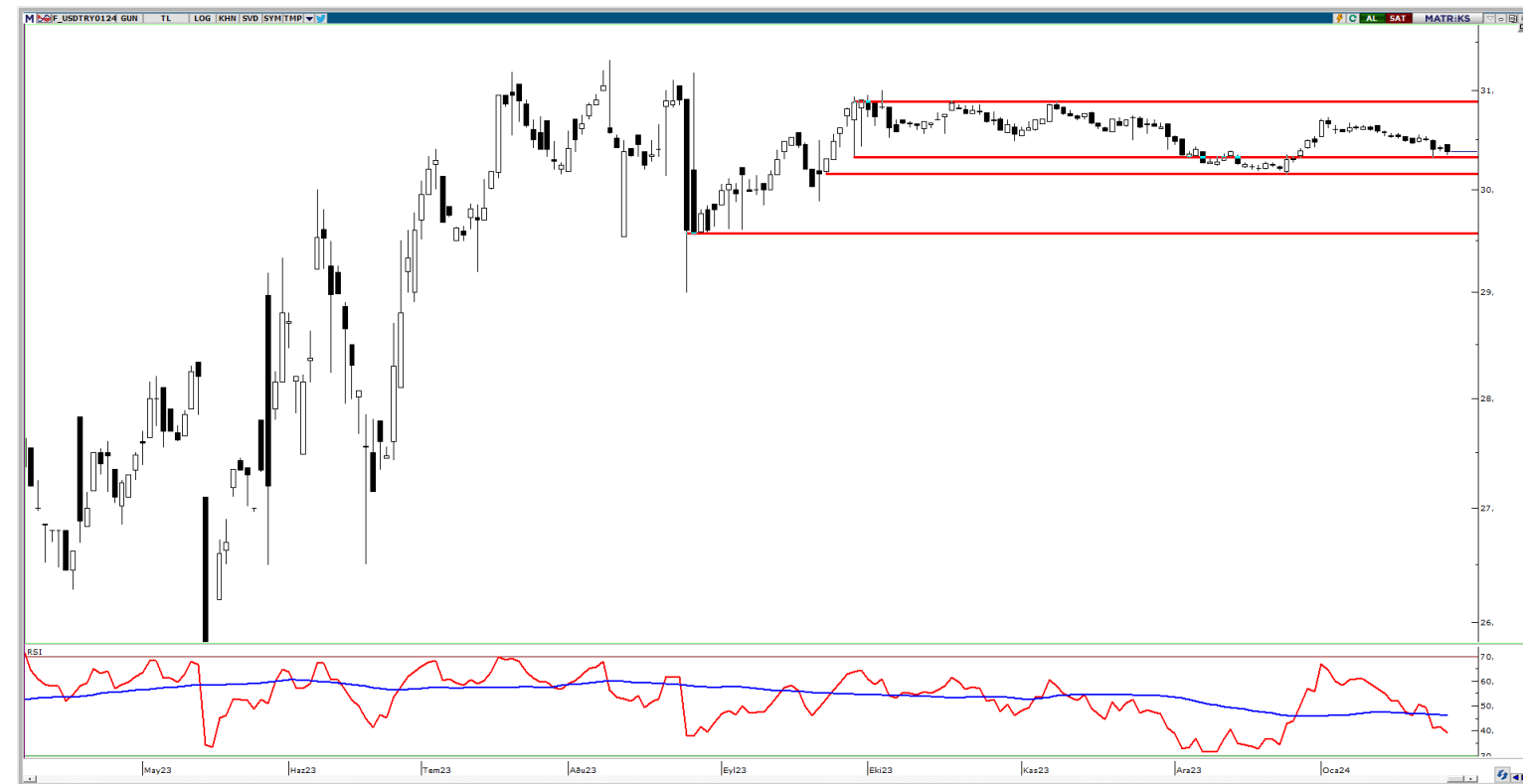
▼ -0,73%

### XU030 YAKIN VADE TEKNİK GÖRÜNÜM

Yakın vadeli kontrat, haftanın son işlem gününü %2,43'lük sert yükseliş ile 9300 direnç seviyemizin hafif üstünde 9308 puan seviyesinde kapadı. Yatay kanalın üstünde kapanış yapan endekste pozitif görünümün devam edebilmesi için buranın üzerinde kalıcılık sağlanması önemli. Yeni günde, 9500 seviyesini takip edebiliriz. Olası satıcılı bir seyir halinde ise ilk destek noktası 8900 ardından ise 50 günlük hareketli ortalamanın geçtiği 8725 seviyesi kritik destek noktası olarak karşımıza çıkmakta. Bu bölgenin kırılması durumunda 8290 seviyesine doğru sert geri çekilmeler görebiliriz.



**Dirençler: 9500 / 9750 / -**  
**Destekler: 8900 / 8725 / 8290**



### USDTRY OCAK 2024 VADELİ TEKNİK GÖRÜNÜM

Son günlerde geri çekilmelerin devam ettiği Ocak vadeli kontrat, haftanın son işlem gününü negatif bir kapanış gerçekleştirdi. Geri çekilmelerin devam etmesi durumunda 30,30 desteğini takip etmekteyiz. Bu seviyesinin aşağı yönlü geçilmesi durumunda 30,15 ve 29,60 seviyeleri sıralı destek noktaları olarak takip edilebilir. Yeni günde, alıcılı işlemlerinin görülmesi durumunda ilk olarak ara direnç noktası 30,70 olarak takip edilebilir. Buranın aşıldığı takdirde 30,90 direnç noktası ve 31,20 direnç noktası karşımıza çıkabilir.

**Dirençler: 30,90 / 31,20 / 31,50**  
**Destekler: 30,30 / 30,15 / 29,60**

### VIOP AÇIK POZİSYON DEĞİŞİMİ

Pay Vadeli	Uzlaşma Fiyatı	Açık Pozisyon	Açık Pozisyon Değişimi
FGARAN	63,33	91.237 ▲	4.004
FFROTO	864,77	3.360 ▼	-157
FKONTR	247,32	7.929 ▼	-556
FHALKB	13,19	131.300 ▼	-677
FAEFES	139,73	8.758 ▼	-681
FMGROS	411,29	5.289 ▼	-934
FPGSUS	747,31	7.556 ▼	-1.183
FAKBNK	40,51	305.269 ▼	-1.278
FOYAKC	61,26	21.608 ▼	-1.688
FBIMAS	372,45	15.913 ▼	-1.859

### VIOP EN YÜKSEK HACİM

Pay Vadeli	Uzlaşma Fiyatı	Uzlaşma Değişim (%)	Hacim
FTHYAO	260,78 ▲	2,80%	1.874.170.499
FTCELL	69,35 ▲	3,31%	1.455.571.083
FEKGYO	10,31 ▲	6,62%	1.434.351.289
FYKBNK	21,82 ▲	0,05%	1.247.690.944
FAKBNK	40,51	0,00%	1.210.510.552
FISCTR	25,39 ▲	1,97%	1.171.026.415
FTTKOM	32,73 ▲	8,52%	1.073.534.299
FPGSUS	747,31 ▲	1,99%	687.413.177
FEREGL	43,48 ▲	1,05%	681.388.006
FGARAN	63,33 ▲	1,46%	665.645.618

## PAY VADELİ YAKIN SÖZLEŞME

SEMBOL	UZLAŞMA	ÖNCEKİ UZLAŞMA	UZLAŞMA DEĞİŞİMİ	GÜNLÜK ADET	GÜNLÜK YÜKSEK	GÜNLÜK DÜŞÜK	AÇIK POZİSYON SAYISI DEĞ.	AÇIK POZİSYON	TOPLAM HACİM
AEFES Yakın Vade	139,73	135,85	▲ 2,86%	6.998	139,91	135,44	-681	8.758	96.065.984
AKBNK Yakın Vade	40,51	40,51	■ 0,00%	299.114	40,88	40,05	-1.278	305.269	1.210.510.552
AKSEN Yakın Vade	35,64	35,41	▲ 0,65%	20.115	35,88	35,13	-6.265	18.647	71.254.080
ALARK Yakın Vade	104,04	98,24	▲ 5,90%	27.302	104,47	98,45	-6.106	20.282	276.551.807
ARCLK Yakın Vade	139,60	137,02	▲ 1,88%	16.647	139,73	136,14	-4.040	12.535	229.453.027
ASELS Yakın Vade	49,37	48,72	▲ 1,33%	110.011	49,58	48,42	-18.274	76.260	540.933.916
ASTOR Yakın Vade	113,48	112,98	▲ 0,44%	21.884	115,40	112,04	-2.127	27.011	249.296.903
BIMAS Yakın Vade	372,45	364,98	▲ 2,05%	15.556	373,26	362,16	-1.859	15.913	574.565.814
DOHOL Yakın Vade	13,25	12,84	▲ 3,19%	199.745	13,35	12,77	-35.620	244.202	258.131.873
ECILC Yakın Vade	47,54	47,60	▼ -0,13%	13.693	48,02	47,03	-5.014	16.153	65.089.785
EKGYO Yakın Vade	10,31	9,67	▲ 6,62%	#####	10,43	9,55	-61.614	1.151.462	1.434.351.289
ENJSA Yakın Vade	51,51	51,07	▲ 0,86%	35.603	51,61	50,67	-13.125	37.654	182.269.683
ENKAI Yakın Vade	36,53	35,44	▲ 3,08%	49.825	36,67	35,30	-6.630	52.600	179.649.112
EREGL Yakın Vade	43,48	43,03	▲ 1,05%	157.623	43,59	42,80	-17.646	214.647	681.388.006
FROTO Yakın Vade	864,77	840,98	▲ 2,83%	4.614	867,00	841,03	-157	3.360	395.096.058
GARAN Yakın Vade	63,33	62,42	▲ 1,46%	106.177	63,65	61,72	4.004	91.237	665.645.618
GUBRF Yakın Vade	148,12	139,50	▲ 6,18%	43.242	153,37	139,27	-3.165	15.659	631.498.587
HALKB Yakın Vade	13,19	13,01	▲ 1,38%	123.241	13,21	12,92	-677	131.300	160.993.485
HEKTS Yakın Vade	17,61	17,48	▲ 0,74%	105.146	17,82	17,38	-9.073	72.489	185.240.545
ISCTR Yakın Vade	25,39	24,90	▲ 1,97%	464.066	25,51	24,85	-38.901	407.346	1.171.026.415
ISGYO Yakın Vade	18,65	18,13	▲ 2,87%	62.822	18,71	18,05	-9.074	64.302	115.036.914
KARSN Yakın Vade	9,49	9,48	▲ 0,11%	30.353	9,53	9,37	-3.592	62.668	28.692.531
KCHOL Yakın Vade	160,79	155,00	▲ 3,74%	40.059	161,34	154,53	-5.760	77.715	634.539.028
KONTR Yakın Vade	247,32	240,85	▲ 2,69%	9.118	251,02	240,43	-556	7.929	224.482.488
KOZAA Yakın Vade	49,06	48,80	▲ 0,53%	44.110	49,47	47,81	-11.179	37.865	214.837.120
KOZAL Yakın Vade	20,93	20,59	▲ 1,65%	147.203	21,00	20,41	-14.145	142.881	305.078.360
KRDMD Yakın Vade	26,12	25,78	▲ 1,32%	166.206	26,17	25,51	-9.287	133.802	430.203.061
MGROS Yakın Vade	411,29	395,35	▲ 4,03%	6.342	412,94	391,00	-934	5.289	257.102.278
ODAS Yakın Vade	9,41	9,18	▲ 2,51%	286.350	9,44	9,13	-46.653	295.813	267.575.339
OYAKC Yakın Vade	61,26	60,69	▲ 0,94%	24.613	61,66	60,35	-1.688	21.608	150.196.404
PETKM Yakın Vade	21,68	20,49	▲ 5,81%	290.867	22,00	20,50	-8.697	251.221	612.560.946
PGSUS Yakın Vade	747,31	732,71	▲ 1,99%	9.293	748,00	730,43	-1.183	7.556	687.413.177
SAHOL Yakın Vade	71,50	69,20	▲ 3,32%	94.283	71,72	69,10	-13.869	199.861	664.066.449
SASA Yakın Vade	38,18	38,21	▼ -0,08%	92.290	38,52	37,90	-5.910	75.524	352.949.797
SISE Yakın Vade	49,22	48,06	▲ 2,41%	127.455	49,35	48,00	-4.107	93.909	620.925.385
SKBNK Yakın Vade	5,06	5,00	▲ 1,20%	98.195	5,08	4,98	-12.930	167.256	49.342.954
SOKM Yakın Vade	61,65	61,53	▲ 0,20%	30.914	63,16	61,23	-8.684	22.791	191.968.237
TAVHL Yakın Vade	132,88	129,92	▲ 2,28%	10.990	133,39	129,03	-2.150	26.027	144.659.678
TCELL Yakın Vade	69,35	67,13	▲ 3,31%	209.373	71,10	66,84	-27.197	141.663	1.455.571.083
THYAO Yakın Vade	260,78	253,67	▲ 2,80%	72.809	261,10	253,00	-5.027	70.841	1.874.170.499
TKFEN Yakın Vade	40,00	39,88	▲ 0,30%	25.655	40,12	39,38	-5.742	45.429	102.101.809
TOASO Yakın Vade	244,75	238,92	▲ 2,44%	16.164	245,94	238,00	-5.611	16.560	391.356.786
TSKB Yakın Vade	8,17	7,77	▲ 5,15%	233.472	8,22	7,68	-1.947	165.880	184.176.050
TTKOM Yakın Vade	32,73	30,16	▲ 8,52%	336.089	32,97	30,01	-44.858	121.873	1.073.534.299
TUPRS Yakın Vade	147,92	145,19	▲ 1,88%	39.875	148,36	144,68	-2.761	42.502	582.993.515
VAKBN Yakın Vade	14,33	14,28	▲ 0,35%	164.689	14,40	14,11	-46.856	232.795	234.846.571
VESTL Yakın Vade	50,69	50,24	▲ 0,90%	18.659	50,88	49,79	-2.694	23.457	94.155.643
YKBNK Yakın Vade	21,82	21,81	▲ 0,05%	570.738	22,05	21,68	-24.086	611.644	1.247.690.944

## DÖVİZ VADELİ YAKIN SÖZLEŞME

SEMBOL	UZLAŞMA	ÖNCEKİ UZLAŞMA	UZLAŞMA DEĞİŞİMİ	GÜNLÜK ADET	GÜNLÜK YÜKSEK	GÜNLÜK DÜŞÜK	AÇIK POZİSYON SAYISI DEĞ.	AÇIK POZİSYON	TOPLAM HACİM
USDTRY Yakın Vade	30,3825	30,4121	▼ -0,10%	59.340	30,4463	30,3489	-34.028	354.719	1.802.968.992
EURUSD Yakın Vade	1,0867	1,0863	▲ 0,04%	2.396	1,0887	1,082	-550	26.917	78.636.391
EURTRY Yakın Vade	33,0267	33,0855	▼ -0,18%	530	33,0452	32,8607	-260	6.901	17.475.815
GBPUSD Yakın Vade	1,2741	1,2725	▲ 0,13%	7	1,2975	1,2681	0	83	269.519
CNHTRY Yakın Vade	4,2317	4,2345	▼ -0,07%	13	4,2342	4,2291	5	9	550.148

## ENDEKS VADELİ YAKIN SÖZLEŞME

SEMBOL	UZLAŞMA	ÖNCEKİ UZLAŞMA	UZLAŞMA DEĞİŞİMİ	GÜNLÜK ADET	GÜNLÜK YÜKSEK	GÜNLÜK DÜŞÜK	AÇIK POZİSYON SAYISI DEĞ.	AÇIK POZİSYON	TOPLAM HACİM
XU030 Yakın Vade	9.300,00	9.087,50	▲ 2,34%	204.029	9.313,50	9.076,25	3.423	273.082	196.105.943
XLBNK Yakın Vade	8.786,00	8.715,50	▲ 0,81%	545	8.847,75	8.658,00	36	1.566	706.810
X10XB Yakın Vade	11.055,50	10.869,75	▲ 1,71%	2	11.107,00	11.003,75	2	60	0

## KIYMETLİ MADEN VADELİ YAKIN SÖZLEŞME

SEMBOL	UZLAŞMA	ÖNCEKİ UZLAŞMA	UZLAŞMA DEĞİŞİMİ	GÜNLÜK ADET	GÜNLÜK YÜKSEK	GÜNLÜK DÜŞÜK	AÇIK POZİSYON SAYISI DEĞ.	AÇIK POZİSYON	TOPLAM HACİM
XAUUSD Yakın Vade	2.032,15	2.035,10	▼ -0,14%	20.346	2.040,00	2.028,95	6.152	64.627	37.740.163
XAGUSD Yakın Vade	22,93	23,17	▼ -1,04%	45.507	23,16	22,91	3.904	271.136	17.393.089
XAUTRY Yakın Vade	2.047,01	2.048,84	▼ -0,09%	48.113	2.053,13	2.043,68	758	1.013.549	98.589.856
XPTUSD Yakın Vade	919,30	907,65	▲ 1,28%	130	926,70	902,50	-10	966	223.576
XPDUSD Yakın Vade	960,65	975,05	▼ -1,48%	40	974,90	940,00	8	461	0

## Yasal Uyarı

Bu raporda yer alan yatırım bilgi, yorum ve tavsiyeleri, yorum ve tavsiyede bulunanların kişisel görüşlerine dayanmakta olup finansal bilgi ve genel yatırım tavsiyesi kapsamında hazırlanmıştır ve hiçbir şekilde yatırım danışmanlığı kapsamında değildir. Yatırım danışmanlığı hizmeti; yetkili kuruluşlar tarafından kişilerin risk ve getiri tercihleri dikkate alınarak kişiye özel sunulmaktadır. Burada yer alan yorum ve tavsiyeler ise genel niteliktedir. Bu tavsiyeler, mali durumunuz ile risk ve getiri tercihlerinize uygun olmayabilir. Bu nedenle, sadece burada yer alan bilgilere dayanarak yatırım kararı verilmesi beklentilerinize uygun sonuçlar doğurmayabilir.

Bu raporda yer alan her türlü bilgi, yorum ve tavsiye uygunluk testi ile tespit edilecek risk grubunuz ve getiri beklentiniz ile uyumlu olmayabilir. Dolayısıyla, uygunluk testi neticesinde risk grubunuz tespit edilmeden sadece burada yer alan bilgilere dayanılarak yatırım kararı verilmesi amaç, bilgi ve tecrübenize uygun sonuçlar doğurmayabilir.

Bu rapor herhangi bir sürede belirli bir getirinin sağlanacağına dair bir taahhüt içermemekte olup, zaman içerisinde piyasa koşullarında meydana gelen değişiklikler nedeniyle yorum ve tavsiyelerde değişiklikler söz konusu olabilir. Bu raporda bahsedilen yatırım araçlarının fiyatları ve değerleri yatırımcıların menfaatlerine aykırı olarak hareket edebilir ve netice itibarıyla yatırımcılar anaparalarını kaybetme riski ile karşı karşıya kalabilirler. Bu raporda yer alan geçmiş performans verileri gelecekte elde edilecek sonuçların bir garantisi olarak kabul edilemez.

Bu raporda yer alan tüm bilgiler ve görüşler yatırımcıları bilgilendirmek amacıyla, Galata Menkul Değerler A.Ş. tarafından güncel ve güvenilir kaynaklardan temin edilmiş olmakla beraber, Galata Menkul Değerler A.Ş. söz konusu bilgilerin doğru ve tam olduğunu taahhüt etmemektedir. Raporlardaki yorumlardan, bilgilerin tam veya doğru olmaması ve/veya güncellenme nedeniyle doğabilecek maddi ve manevi zararlardan Galata Menkul Değerler A.Ş. ve çalışanları sorumlu tutulamaz.

Bu rapor, sadece gönderildiği kişilerin kullanımı içindir. Bu raporun tümü veya bir kısmı Galata Menkul Değerler A.Ş.'nin yazılı izni olmadan çoğaltılamaz, yayınlanamaz veya üçüncü kişilere gösterilemez, ticari amaçla kullanılamaz. Aksi halde, Galata Menkul Değerler A.Ş. uğramış olduğu bütün zarar ve ziyanı talep etme hakkını saklı tutar.