

XU030
Yakın Vade
8.992,75
-0,80%

USD/TRY
Yakın Vade
30,49
-0,14%

EUR/TRY
Yakın Vade
33,16
-0,07%

XAU/TRY
Yakın Vade
2.049,99
-0,30%

EUR/USD
Yakın Vade
1,0869
-0,05%

GBP/USD
Yakın Vade
1,2674
-0,09%

XAU/USD
Yakın Vade
2.036,05
0,26%

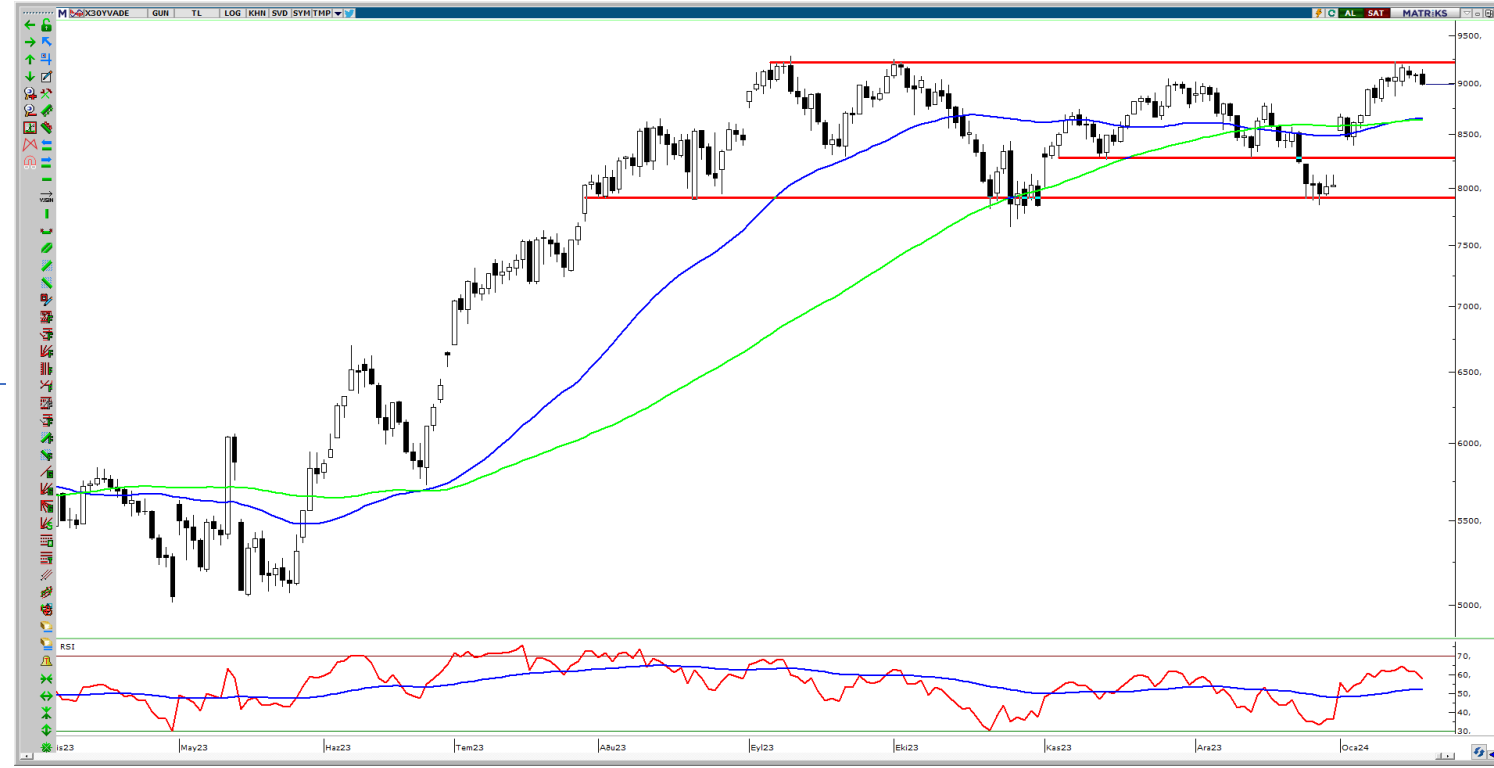
XAG/USD
Yakın Vade
22,98
0,13%

XU030 YAKIN VADE TEKNİK GÖRÜNÜM

Yakın vadeli kontrat, dünkü işlem gününü %0,80'lik negatiflik ile 8992 puan seviyesinde kapadı. Yatay kanal içinde hareket eden endeks, kanalın üst bandı olan 9200 direnç seviyesini aşmakta zorlanmaya devam ediyor. Yeni işlem günde, hedef direnç noktası olarak 9200 seviyesini takip etmeye devam edeceğiz. Olası satıcılı bir seyir halinde ise ilk destek noktası 8800 ardından ise 50 ve 100 günlük hareketli ortalamaların geçtiği 8650 seviyesi kritik destek noktası olarak karşımıza çıkmakta. Bu bölgenin kırılması durumunda 8290 seviyesine doğru sert geri çekilmeler görebiliriz.

Dirençler: 9200 / 9300 / 9500

Destekler: 8800 / 8650 / 8290



VIOP AÇIK POZİSYON DEĞİŞİMİ

Pay Vadedi	Uzlaşma Fiyatı	Açık Pozisyon	Açık Pozisyon Değişimi
FEKGYO	9,08	1.311.571	100.741
FODAS	8,66	458.334	13.650
FASTOR	110,43	29.418	6.946
FTCELL	65,18	201.324	6.616
FHALKB	12,81	142.524	3.902
FHEKTS	17,29	101.080	3.673
FSASA	36,32	100.280	3.671
FKARSN	9,17	52.317	3.430
FDOHOL	12,75	335.213	3.289
FEREGL	43,05	307.729	1.659

VIOP EN YÜKSEK HACİM

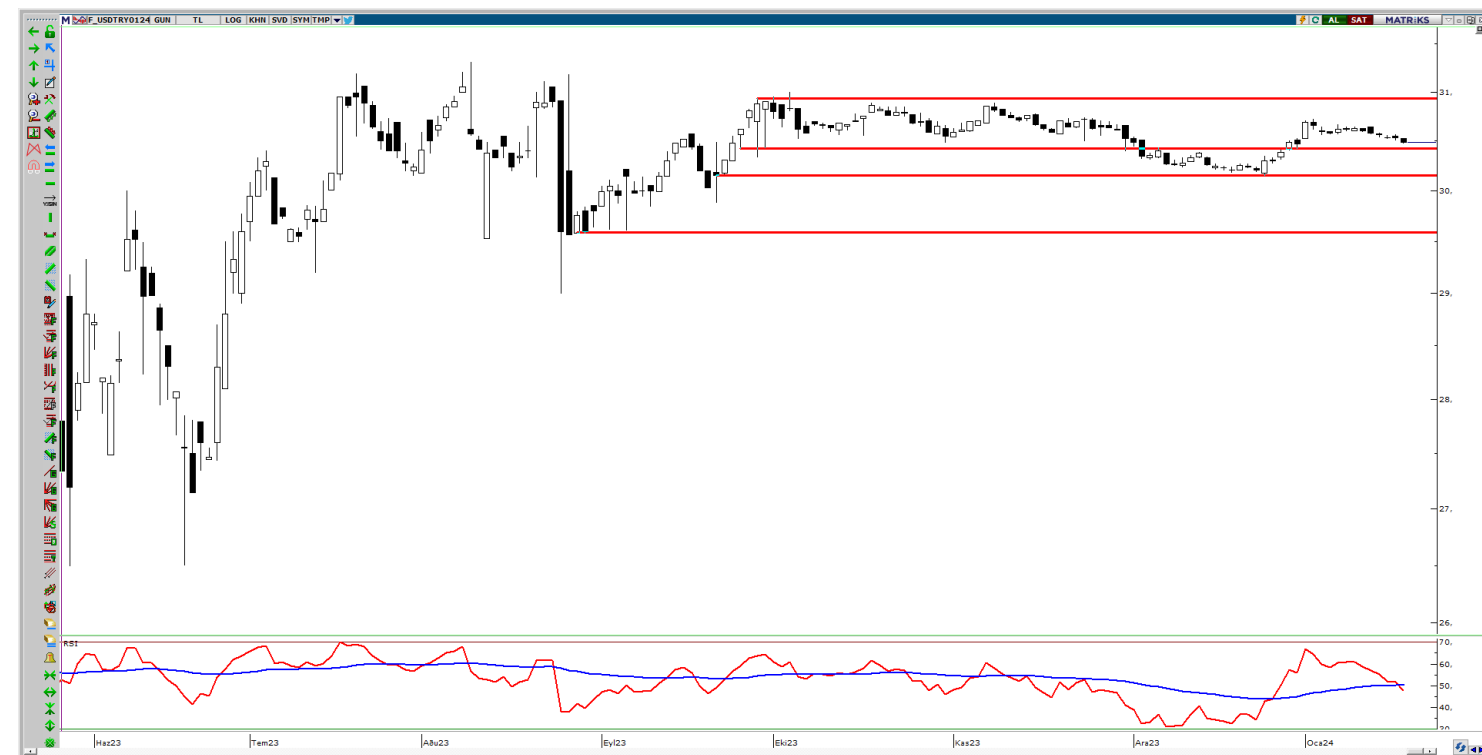
Pay Vadedi	Uzlaşma Fiyatı	Uzlaşma Değişim (%)	Hacim
FISCTR	26,16	0,23%	1.872.281.378
FAKBNK	41,59	-2,49%	1.343.799.104
FYKBNK	22,30	-0,80%	1.333.841.450
FTHYAO	254,08	-0,80%	1.037.372.231
FEKGYO	9,08	1,79%	904.368.474
FSASA	36,32	5,86%	669.325.466
FASTOR	110,43	7,88%	632.208.530
FGARAN	63,55	-1,29%	617.922.169
FEREGL	43,05	-2,54%	574.629.757
FASELS	48,88	-0,55%	467.413.630

USDTRY OCAK 2024 VADELİ TEKNİK GÖRÜNÜM

Son günlerde geri çekilmelerin devam ettiği Ocak vadeli kontratta, alıcılı işlemlerin hızlanması durumunda 30,90 direnç noktası izlenirken, buranın da aşılması durumunda 31.20 direnç noktası takip edilebilir. Geri çekilmelerin devam etmesi durumunda ise 30.40 desteğini takip etmekteyiz. Bu seviyesinin aşağı yönlü geçişi durumunda 30,15 ve 29,60 seviyeleri sıralı destek noktaları olarak takip edilebilir.

Dirençler: 30,90 / 31,20 / 31,50

Destekler: 30,40 / 30,15 / 29,60



PAY VADELİ YAKIN SÖZLEŞME

SEMBOL	UZLAŞMA	ÖNCEKİ UZLAŞMA	UZLAŞMA DEĞİŞİMİ	GÜNLÜK ADET	GÜNLÜK YÜKSEK	GÜNLÜK DÜŞÜK	AÇIK POZİSYON SAYISI DEĞ.	AÇIK POZİSYON	TOPLAM HACİM
AEFES Yakın Vade	135,58	133,69	▲ 1,41%	8.234	136,85	132,08	513	12.550	110.811.473
AKBNK Yakın Vade	41,59	42,65	▼ -2,49%	313.038	43,77	41,50	-3.523	371.655	1.343.799.104
AKSEN Yakın Vade	34,32	34,46	▼ -0,41%	8.549	34,74	34,01	437	27.214	29.374.865
ALARK Yakın Vade	97,71	96,44	▲ 1,32%	12.587	99,72	96,58	446	35.129	123.232.763
ARCLK Yakın Vade	130,67	132,83	▼ -1,63%	7.815	134,72	130,01	437	17.496	103.503.481
ASELS Yakın Vade	48,88	49,15	▼ -0,55%	94.493	49,99	48,73	-5.345	118.852	467.413.630
ASTOR Yakın Vade	110,43	102,36	▲ 7,88%	57.793	112,59	101,71	6.946	29.418	632.208.530
BIMAS Yakın Vade	337,06	336,79	▲ 0,08%	6.225	340,90	335,99	68	22.065	210.725.170
DOHOL Yakın Vade	12,75	12,84	▼ -0,70%	69.317	13,02	12,70	3.289	335.213	88.819.084
ECILC Yakın Vade	46,27	47,04	▼ -1,64%	11.444	48,21	46,01	-154	22.612	53.507.530
EKGYO Yakın Vade	9,08	8,92	▲ 1,79%	#####	9,13	8,73	100.741	1.311.571	904.368.474
ENJSA Yakın Vade	51,19	51,38	▼ -0,37%	27.022	52,60	51,04	-280	54.035	140.185.894
ENKAI Yakın Vade	35,23	35,15	▲ 0,23%	28.580	35,93	35,04	-1.089	62.226	100.884.871
EREGL Yakın Vade	43,05	44,17	▼ -2,54%	130.467	44,59	42,88	1.659	307.729	574.629.757
FROTO Yakın Vade	809,24	813,27	▼ -0,50%	1.731	819,00	806,00	-27	3.747	140.780.194
GARAN Yakın Vade	63,55	64,38	▼ -1,29%	95.268	65,78	63,46	-982	128.127	617.922.169
GUBRF Yakın Vade	137,48	138,08	▼ -0,43%	14.802	141,10	137,20	-869	23.867	205.820.692
HALKB Yakın Vade	12,81	12,97	▼ -1,23%	57.676	13,17	12,79	3.902	142.524	75.068.852
HEKTS Yakın Vade	17,29	17,04	▲ 1,47%	121.008	17,69	16,96	3.673	101.080	210.251.555
ISCTR Yakın Vade	26,16	26,10	▲ 0,23%	701.717	27,13	26,11	-13.293	545.071	1.872.281.378
ISGYO Yakın Vade	17,92	18,48	▼ -3,03%	73.019	19,19	17,82	-2.749	116.309	134.707.766
KARSN Yakın Vade	9,17	8,84	▲ 3,73%	35.183	9,25	8,86	3.430	52.317	31.950.812
KCHOL Yakın Vade	158,08	160,39	▼ -1,44%	20.316	162,19	157,53	-1.663	91.818	324.690.331
KONTR Yakın Vade	226,70	222,97	▲ 1,67%	14.050	236,00	221,54	631	8.612	321.743.802
KOZAA Yakın Vade	46,36	47,66	▼ -2,73%	24.265	48,09	46,21	-1.560	52.837	113.685.800
KOZAL Yakın Vade	20,35	20,71	▼ -1,74%	145.086	20,84	20,26	-5.660	196.466	297.587.184
KRDMD Yakın Vade	25,59	25,80	▼ -0,81%	122.423	26,17	25,51	-2.694	188.443	316.186.560
MGROS Yakın Vade	378,99	375,69	▲ 0,88%	2.716	380,60	370,13	-116	7.988	102.162.391
ODAS Yakın Vade	8,66	8,52	▲ 1,64%	296.043	8,79	8,53	13.650	458.334	256.912.708
OYAKC Yakın Vade	58,95	59,12	▼ -0,29%	29.107	61,12	58,70	-429	29.175	174.698.614
PETKM Yakın Vade	20,33	20,69	▼ -1,74%	127.331	20,94	20,30	-11.465	386.651	263.373.182
PGSUS Yakın Vade	721,85	730,53	▼ -1,19%	3.456	735,88	718,00	2	10.127	252.527.113
SAHOL Yakın Vade	70,54	70,73	▼ -0,27%	62.865	71,67	70,06	978	238.674	444.806.717
SASA Yakın Vade	36,32	34,31	▲ 5,86%	185.971	37,30	34,60	3.671	100.280	669.325.466
SISE Yakın Vade	48,46	48,81	▼ -0,72%	43.698	49,05	48,26	-2.387	151.039	213.330.930
SKBNK Yakın Vade	5,04	5,13	▼ -1,75%	235.447	5,29	5,02	-17.630	284.159	121.275.266
SOKM Yakın Vade	56,26	56,49	▼ -0,41%	13.412	57,49	56,02	429	50.322	75.938.288
TAVHL Yakın Vade	128,81	128,88	▼ -0,05%	12.223	131,13	128,16	-374	31.131	158.342.487
TCELL Yakın Vade	65,18	65,96	▼ -1,18%	49.453	66,30	64,84	6.616	201.324	323.470.803
THYAO Yakın Vade	254,08	256,12	▼ -0,80%	40.526	258,03	253,70	-559	85.464	1.037.372.231
TKFEN Yakın Vade	39,63	39,68	▼ -0,13%	16.166	39,88	39,14	901	53.636	63.834.729
TOASO Yakın Vade	233,48	236,83	▼ -1,41%	4.064	238,98	232,96	-195	24.393	95.693.178
TSKB Yakın Vade	7,69	7,78	▼ -1,16%	204.572	8,11	7,63	-5.954	201.033	160.694.286
TTKOM Yakın Vade	29,98	30,32	▼ -1,12%	115.311	30,52	29,90	-8.183	152.935	348.331.373
TUPRS Yakın Vade	139,97	143,91	▼ -2,74%	21.093	145,10	129,52	1.148	55.452	301.751.117
VAKBN Yakın Vade	13,98	14,33	▼ -2,44%	149.120	14,56	13,97	-41.518	312.538	212.694.615
VESTL Yakın Vade	49,07	49,00	▲ 0,14%	10.401	49,84	48,71	-538	36.777	51.415.585
YKBNK Yakın Vade	22,30	22,48	▼ -0,80%	586.752	22,93	22,21	-71.419	760.261	1.333.841.450

DÖVİZ VADELİ YAKIN SÖZLEŞME

SEMBOL	UZLAŞMA	ÖNCEKİ UZLAŞMA	UZLAŞMA DEĞİŞİMİ	GÜNLÜK ADET	GÜNLÜK YÜKSEK	GÜNLÜK DÜŞÜK	AÇIK POZİSYON SAYISI DEĞ.	AÇIK POZİSYON	TOPLAM HACİM
USDTRY Yakın Vade	30,4955	30,5324	▼ -0,12%	77.473	30,5298	30,4803	-43.972	615.659	2.363.191.213
EURUSD Yakın Vade	1,0865	1,0874	▼ -0,08%	1.724	1,0915	1,086	-127	21.347	56.471.900
EURTRY Yakın Vade	33,1617	33,1792	▼ -0,05%	89	33,279	33,147	-63	17.462	2.952.874
GBPUSD Yakın Vade	1,2673	1,2685	▼ -0,09%	36	1,2704	1,2654	-17	90	1.371.970
CNHTRY Yakın Vade	4,2345	4,2345	0,00%	0	0	0	0	4	0

ENDEKS VADELİ YAKIN SÖZLEŞME

SEMBOL	UZLAŞMA	ÖNCEKİ UZLAŞMA	UZLAŞMA DEĞİŞİMİ	GÜNLÜK ADET	GÜNLÜK YÜKSEK	GÜNLÜK DÜŞÜK	AÇIK POZİSYON SAYISI DEĞ.	AÇIK POZİSYON	TOPLAM HACİM
XU030 Yakın Vade	9.006,75	9.065,50	▼ -0,65%	127.741	9.144,00	8.984,25	6.160	283.898	202.290.393
XLBNK Yakın Vade	8.936,50	9.023,50	▼ -0,96%	472	9.211,00	8.910,50	41	1.285	178.470
X10XB Yakın Vade	10.930,50	10.909,25	▲ 0,19%	5	10.975,25	10.868,00	1	58	0

KIYMETLİ MADEN VADELİ YAKIN SÖZLEŞME

SEMBOL	UZLAŞMA	ÖNCEKİ UZLAŞMA	UZLAŞMA DEĞİŞİMİ	GÜNLÜK ADET	GÜNLÜK YÜKSEK	GÜNLÜK DÜŞÜK	AÇIK POZİSYON SAYISI DEĞ.	AÇIK POZİSYON	TOPLAM HACİM
XAUUSD Yakın Vade	2.029,95	2.030,70	▼ -0,04%	8.873	2.037,60	2.025,00	1.015	59.564	33.948.251
XAGUSD Yakın Vade	22,87	22,95	▼ -0,35%	89.950	22,98	22,72	25.500	296.455	97.984.591
XAUTRY Yakın Vade	2.048,59	2.056,24	▼ -0,37%	108.348	2.056,99	2.044,73	56.247	1.007.514	222.085.438
XPTUSD Yakın Vade	913,45	901,35	▲ 1,34%	60	915,40	905,40	-2	941	0
XPDUSD Yakın Vade	951,30	927,75	▲ 2,54%	47	957,00	937,00	-22	448	0

Yasal Uyarı

Bu raporda yer alan yatırım bilgi, yorum ve tavsiyeleri, yorum ve tavsiyede bulunanların kişisel görüşlerine dayanmakta olup finansal bilgi ve genel yatırım tavsiyesi kapsamında hazırlanmıştır ve hiçbir şekilde yatırım danışmanlığı kapsamında değildir. Yatırım danışmanlığı hizmeti; yetkili kuruluşlar tarafından kişilerin risk ve getiri tercihleri dikkate alınarak kişiye özel sunulmaktadır. Burada yer alan yorum ve tavsiyeler ise genel niteliktedir. Bu tavsiyeler, mali durumunuz ile risk ve getiri tercihlerinize uygun olmayabilir. Bu nedenle, sadece burada yer alan bilgilere dayanarak yatırım kararı verilmesi beklentilerinize uygun sonuçlar doğurmayabilir.

Bu raporda yer alan her türlü bilgi, yorum ve tavsiye uygunluk testi ile tespit edilecek risk grubunuz ve getiri beklentiniz ile uyumlu olmayabilir. Dolayısıyla, uygunluk testi neticesinde risk grubunuz tespit edilmeden sadece burada yer alan bilgilere dayanılarak yatırım kararı verilmesi amaç, bilgi ve tecrübenize uygun sonuçlar doğurmayabilir.

Bu rapor herhangi bir sürede belirli bir getirinin sağlanacağına dair bir taahhüt içermemekte olup, zaman içerisinde piyasa koşullarında meydana gelen değişiklikler nedeniyle yorum ve tavsiyelerde değişiklikler söz konusu olabilir. Bu raporda bahsedilen yatırım araçlarının fiyatları ve değerleri yatırımcıların menfaatlerine aykırı olarak hareket edebilir ve netice itibarıyla yatırımcılar anaparalarını kaybetme riski ile karşı karşıya kalabilirler. Bu raporda yer alan geçmiş performans verileri gelecekte elde edilecek sonuçların bir garantisi olarak kabul edilemez.

Bu raporda yer alan tüm bilgiler ve görüşler yatırımcıları bilgilendirmek amacıyla, Galata Menkul Değerler A.Ş. tarafından güncel ve güvenilir kaynaklardan temin edilmiş olmakla beraber, Galata Menkul Değerler A.Ş. söz konusu bilgilerin doğru ve tam olduğunu taahhüt etmemektedir. Raporlardaki yorumlardan, bilgilerin tam veya doğru olmaması ve/veya güncellenme nedeniyle doğabilecek maddi ve manevi zararlardan Galata Menkul Değerler A.Ş. ve çalışanları sorumlu tutulamaz.

Bu rapor, sadece gönderildiği kişilerin kullanımı içindir. Bu raporun tümü veya bir kısmı Galata Menkul Değerler A.Ş.'nin yazılı izni olmadan çoğaltılamaz, yayınlanamaz veya üçüncü kişilere gösterilemez, ticari amaçla kullanılamaz. Aksi halde, Galata Menkul Değerler A.Ş. uğramış olduğu bütün zarar ve ziyanı talep etme hakkını saklı tutar.