

XU030

Yakın Vade

8.796,00

▲ 1,15%

USD/TRY

Yakın Vade

29,41

▼ -0,18%

EUR/TRY

Yakın Vade

31,74

▼ -0,42%

XAU/TRY

Yakın Vade

1.926,80

▲ 0,04%

EUR/USD

Yakın Vade

1,0788

▼ -0,21%

GBP/USD

Yakın Vade

1,2552

▼ -0,47%

XAU/USD

Yakın Vade

2.039,75

▲ 0,32%

XAG/USD

Yakın Vade

23,93

▼ -1,16%

XU030 YAKIN VADE TEKNİK GÖRÜNÜM

Yakın vadeli kontrat dün bahsetmiş olduğumuz 50 ve 100 günlük SMA'nın geçtiği 8500 - 8600 bandına doğru yaşanan geri çekilme sonrası bu bölgeden gelen alımlar ile günü %1,15 artışla 8796 puandan kapattı. Yönün tekrar yukarı dönmesi durumunda 9060 ve 9230 seviyeleri direnç seviyeleri olarak takip edilirken, geri çekilmelerde 8630 ve 8290 seviyeleri destek olarak izlenebilir.

Dirençler: 9060 / 9230 / 9500

Destekler: 8630 / 8290 / 7900



VIOP AÇIK POZİSYON DEĞİŞİMİ

Pay Vadedi	Uzlaşma Fiyatı	Açık Pozisyon	Açık Pozisyon Değişimi
FEKGYO	7,84	1.061.514	▲ 41.336
FTSKB	7,36	536.914	▲ 27.341
FTCELL	58,35	246.251	▲ 21.739
FSKBNK	7,11	973.203	▲ 8.262
FVAKBN	13,80	320.932	▲ 2.919
FAEFES	114,55	14.518	▲ 1.842
FECILC	44,94	15.116	▲ 1.422
FASELS	47,92	105.926	▲ 885
FAKSEN	34,32	17.044	▲ 259
FARCLK	138,00	14.549	▲ 217

VIOP EN YÜKSEK HACİM

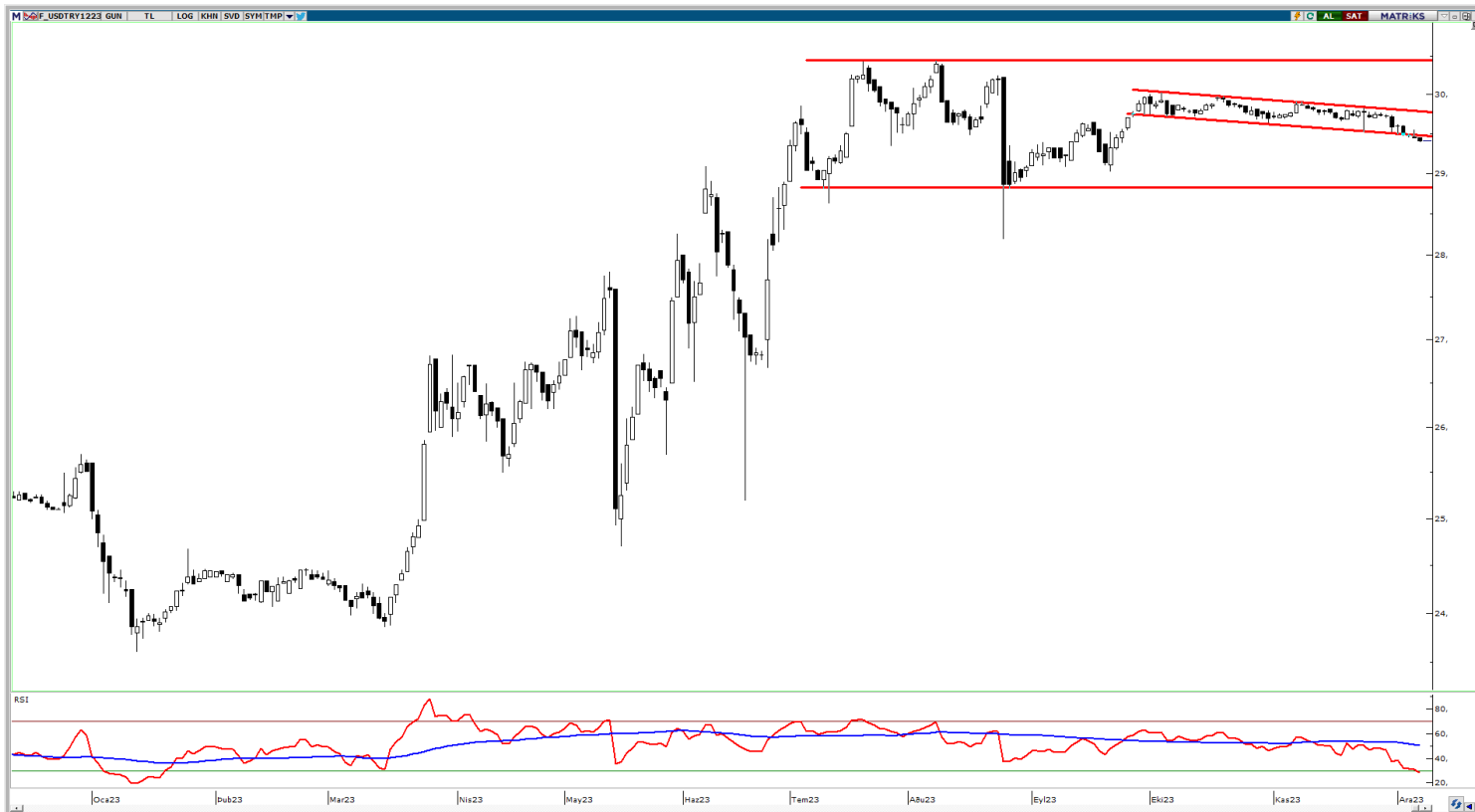
Pay Vadedi	Uzlaşma Fiyatı	Uzlaşma Değişim (%)	Hacim
FTHYAO	265,44	▲ 2,74%	1.760.453.376
FAKBNK	36,68	▼ -2,03%	1.753.711.760
FYKBNK	20,37	▼ -2,81%	1.748.977.923
FGUBRF	377,10	▲ 0,74%	1.734.909.168
FGARAN	60,71	▼ -0,95%	1.015.527.792
FISCTR	22,94	▼ -1,29%	861.554.844
FTTKOM	26,89	▲ 5,33%	829.917.140
FEKGYO	7,84	▲ 3,16%	737.019.061
FTCELL	58,35	▼ -0,09%	729.266.838
FSASA	51,31	▲ 3,76%	644.279.648

USDTRY ARALIK 2023 VADELİ TEKNİK GÖRÜNÜM

Aralık vadeli kontrat dün hafif satıcı seyrini korurken, aşağıda 29,39 olan ilk destek bölgesine yakın fiyatlamalar yaşanıyor. Bu bölgenin kırılması durumunda 29,10 ve 28,80 sıralı destekler olarak geçerliliğini korurken, yukarı yönlü ataklarda 29,52 ve 29,68 seviyeleri direnç bölgeleri olarak takip edilebilir.

Dirençler: 29,52 / 29,68 / 30,00

Destekler: 29,39 / 29,10 / 28,80



PAY VADELİ YAKIN SÖZLEŞME

SEMBOL	UZLAŞMA	ÖNCEKİ UZLAŞMA	UZLAŞMA DEĞİŞİMİ	GÜNLÜK ADET	GÜNLÜK YÜKSEK	GÜNLÜK DÜŞÜK	AÇIK POZİSYON SAYISI DEĞ.	AÇIK POZİSYON	TOPLAM HACİM
AEFES Yakın Vade	114,55	118,48	▼ -3,32%	9.384	118,45	111,42	1.842	14.518	107.097.753
AKBNK Yakın Vade	36,68	37,44	▼ -2,03%	482.153	37,54	35,51	-31.509	525.958	1.753.711.760
AKSEN Yakın Vade	34,32	34,32	▬ 0,00%	10.703	34,35	33,52	259	17.044	36.315.481
ALARK Yakın Vade	100,62	98,63	▲ 2,02%	22.831	101,44	97,70	-4.152	38.801	226.280.529
ARCLK Yakın Vade	138,00	137,06	▲ 0,69%	6.674	138,30	133,80	217	14.549	90.762.493
ASELS Yakın Vade	47,92	48,65	▼ -1,50%	102.359	48,87	47,05	885	105.926	490.239.435
ASTOR Yakın Vade	108,50	104,28	▲ 4,05%	33.134	109,60	100,81	-1.325	23.843	350.428.406
BIMAS Yakın Vade	326,81	318,70	▲ 2,54%	16.001	328,00	315,57	-151	15.276	513.855.842
DOHOL Yakın Vade	12,66	12,71	▼ -0,39%	117.186	12,74	12,23	-4.010	353.365	145.922.498
ECILC Yakın Vade	44,94	45,00	▼ -0,13%	7.153	45,39	44,21	1.422	15.116	32.108.566
EKGYO Yakın Vade	7,84	7,60	▲ 3,16%	964.784	7,88	7,53	41.336	1.061.514	737.019.061
ENJSA Yakın Vade	48,67	47,72	▲ 1,99%	14.949	48,72	47,25	-1.941	43.026	71.612.946
ENKAI Yakın Vade	33,73	33,42	▲ 0,93%	36.421	33,81	32,60	-5.534	66.350	121.242.605
EREGL Yakın Vade	40,69	40,10	▲ 1,47%	110.048	40,80	39,59	-4.025	274.072	441.152.119
FROTO Yakın Vade	827,05	816,53	▲ 1,29%	3.132	828,57	804,39	-121	3.423	255.151.707
GARAN Yakın Vade	60,71	61,29	▼ -0,95%	169.916	61,54	58,42	-2.836	153.908	1.015.527.792
GUBRF Yakın Vade	377,10	374,33	▲ 0,74%	46.696	378,00	366,22	-764	146.584	1.734.909.168
HALKB Yakın Vade	12,90	12,97	▼ -0,54%	86.785	13,00	12,58	-17.593	132.015	110.694.423
HEKTS Yakın Vade	22,39	22,28	▲ 0,49%	71.645	22,60	21,71	-2.717	93.281	158.850.367
ISCTR Yakın Vade	22,94	23,24	▼ -1,29%	379.140	23,31	22,40	-10.374	591.471	861.554.844
ISGYO Yakın Vade	20,86	20,62	▲ 1,16%	43.144	21,20	20,30	-9.774	216.325	88.522.410
KARSN Yakın Vade	9,37	9,35	▲ 0,21%	33.618	9,45	9,11	-970	60.568	31.146.103
KCHOL Yakın Vade	145,51	145,73	▼ -0,15%	30.714	146,07	141,51	-2.245	84.055	440.830.453
KONTR Yakın Vade	242,81	240,77	▲ 0,85%	9.562	245,80	234,77	141	9.102	230.692.906
KOZAA Yakın Vade	53,50	54,23	▼ -1,35%	43.533	54,41	51,77	-11.128	118.867	230.868.568
KOZAL Yakın Vade	23,55	23,37	▲ 0,77%	138.268	24,17	22,38	-41.994	174.317	316.486.703
KRDMD Yakın Vade	24,29	23,94	▲ 1,46%	158.301	24,36	23,44	-9.352	236.197	379.209.298
MGROS Yakın Vade	358,43	357,01	▲ 0,40%	3.402	361,99	346,71	-327	7.047	119.887.468
ODAS Yakın Vade	10,33	10,41	▼ -0,77%	439.861	10,54	10,07	-37.336	696.271	450.474.766
OYAKC Yakın Vade	61,46	60,50	▲ 1,59%	35.815	61,69	58,90	-1.788	38.382	215.552.596
PETKM Yakın Vade	20,91	20,72	▲ 0,92%	248.626	21,00	20,01	-24.374	438.085	510.657.010
PGSUS Yakın Vade	729,08	712,00	▲ 2,40%	4.783	730,80	698,01	-163	9.960	342.169.243
SAHOL Yakın Vade	63,87	63,02	▲ 1,35%	65.512	64,09	61,84	-5.048	225.364	410.509.558
SASA Yakın Vade	51,31	49,45	▲ 3,76%	128.659	51,50	49,11	-10.612	82.242	644.279.648
SISE Yakın Vade	48,96	48,35	▲ 1,26%	66.722	49,14	47,79	-37	157.946	323.108.514
SKBNK Yakın Vade	7,11	7,18	▼ -0,97%	286.973	7,28	7,00	8.262	973.203	202.985.832
SOKM Yakın Vade	60,30	60,00	▲ 0,50%	17.540	60,38	58,68	-442	43.930	104.177.732
TAVHL Yakın Vade	117,44	116,16	▲ 1,10%	6.768	117,69	113,88	-141	40.911	78.394.456
TCELL Yakın Vade	58,35	58,40	▼ -0,09%	125.578	58,76	56,52	21.739	246.251	729.266.838
THYAO Yakın Vade	265,44	258,37	▲ 2,74%	67.853	267,00	254,90	-2.659	87.108	1.760.453.376
TKFEN Yakın Vade	47,64	46,44	▲ 2,58%	37.239	47,73	45,64	-4.525	132.654	172.805.548
TOASO Yakın Vade	236,15	231,40	▲ 2,05%	8.958	236,89	229,40	-1.064	28.720	208.050.506
TSKB Yakın Vade	7,36	7,57	▼ -2,77%	297.642	7,57	7,11	27.341	536.914	216.074.556
TTKOM Yakın Vade	26,89	25,53	▲ 5,33%	317.693	27,13	25,38	-1.038	151.826	829.917.140
TUPRS Yakın Vade	158,08	154,13	▲ 2,56%	32.459	158,70	152,90	-1.119	38.612	503.536.490
VAKBN Yakın Vade	13,80	14,19	▼ -2,75%	158.241	14,21	13,53	2.919	320.932	218.429.266
VESTL Yakın Vade	56,12	56,08	▲ 0,07%	14.334	56,38	54,21	-3.233	98.257	79.150.456
YKBNK Yakın Vade	20,37	20,96	▼ -2,81%	868.704	20,93	19,81	-38.080	957.100	1.748.977.923

DÖVİZ VADELİ YAKIN SÖZLEŞME

SEMBOL	UZLAŞMA	ÖNCEKİ UZLAŞMA	UZLAŞMA DEĞİŞİMİ	GÜNLÜK ADET	GÜNLÜK YÜKSEK	GÜNLÜK DÜŞÜK	AÇIK POZİSYON SAYISI DEĞ.	AÇIK POZİSYON	TOPLAM HACİM
USDTRY Yakın Vade	29,4061	29,4566	▼ -0,17%	92.257	29,445	29,3983	-42.377	1.004.472	2.713.546.858
EURUSD Yakın Vade	1,0791	1,0811	▼ -0,18%	13.048	1,0816	1,0777	3.866	27.803	406.716.051
EURTRY Yakın Vade	31,7412	31,8737	▼ -0,42%	1.373	31,8038	31,7133	-267	29.637	43.593.935
GBPUSD Yakın Vade	1,2584	1,2611	▼ -0,21%	25	1,2595	1,2552	-4	246	908.557
CNHTRY Yakın Vade	4,1556	4,1556	▬ 0,00%	0	0	0	0	1	0

ENDEKS VADELİ YAKIN SÖZLEŞME

SEMBOL	UZLAŞMA	ÖNCEKİ UZLAŞMA	UZLAŞMA DEĞİŞİMİ	GÜNLÜK ADET	GÜNLÜK YÜKSEK	GÜNLÜK DÜŞÜK	AÇIK POZİSYON SAYISI DEĞ.	AÇIK POZİSYON	TOPLAM HACİM
XU030 Yakın Vade	8.773,75	8.696,00	▲ 0,89%	197.008	8.809,00	8.540,00	-4.042	261.520	399.836.115
XLBNK Yakın Vade	7.941,25	8.084,75	▼ -1,77%	576	8.139,00	7.720,50	-39	1.264	398.505
X10XB Yakın Vade	10.810,75	11.084,50	▼ -2,47%	4	10.865,00	10.769,50	0	59	0

KIYMETLİ MADEN VADELİ YAKIN SÖZLEŞME

SEMBOL	UZLAŞMA	ÖNCEKİ UZLAŞMA	UZLAŞMA DEĞİŞİMİ	GÜNLÜK ADET	GÜNLÜK YÜKSEK	GÜNLÜK DÜŞÜK	AÇIK POZİSYON SAYISI DEĞ.	AÇIK POZİSYON	TOPLAM HACİM
XAUUSD Yakın Vade	2.034,95	2.033,20	▲ 0,09%	12.411	2.047,35	2.029,00	343	37.331	82.094.494
XAGUSD Yakın Vade	23,92	24,21	▼ -1,20%	63.910	24,18	23,77	7.957	191.465	76.554.303
XAUTRY Yakın Vade	1.925,27	1.926,12	▼ -0,04%	47.375	1.935,65	1.916,00	-1.562	1.102.323	91.315.959
XPTUSD Yakın Vade	916,85	920,00	▼ -0,34%	44	924,40	900,00	-33	883	185.885
XPDUSD Yakın Vade	989,85	979,00	▲ 1,11%	32	997,65	952,90	-7	435	28.588

Yasal Uyarı

Bu raporda yer alan yatırım bilgi, yorum ve tavsiyeleri, yorum ve tavsiyede bulunanların kişisel görüşlerine dayanmakta olup finansal bilgi ve genel yatırım tavsiyesi kapsamında hazırlanmıştır ve hiçbir şekilde yatırım danışmanlığı kapsamında değildir. Yatırım danışmanlığı hizmeti; yetkili kuruluşlar tarafından kişilerin risk ve getiri tercihleri dikkate alınarak kişiye özel sunulmaktadır. Burada yer alan yorum ve tavsiyeler ise genel niteliktedir. Bu tavsiyeler, mali durumunuz ile risk ve getiri tercihlerinize uygun olmayabilir. Bu nedenle, sadece burada yer alan bilgilere dayanarak yatırım kararı verilmesi beklentilerinize uygun sonuçlar doğurmayabilir.

Bu raporda yer alan her türlü bilgi, yorum ve tavsiye uygunluk testi ile tespit edilecek risk grubunuz ve getiri beklentiniz ile uyumlu olmayabilir. Dolayısıyla, uygunluk testi neticesinde risk grubunuz tespit edilmeden sadece burada yer alan bilgilere dayanılarak yatırım kararı verilmesi amaç, bilgi ve tecrübenize uygun sonuçlar doğurmayabilir.

Bu rapor herhangi bir sürede belirli bir getirinin sağlanacağına dair bir taahhüt içermemekte olup, zaman içerisinde piyasa koşullarında meydana gelen değişiklikler nedeniyle yorum ve tavsiyelerde değişiklikler söz konusu olabilir. Bu raporda bahsedilen yatırım araçlarının fiyatları ve değerleri yatırımcıların menfaatlerine aykırı olarak hareket edebilir ve netice itibarıyla yatırımcılar anaparalarını kaybetme riski ile karşı karşıya kalabilirler. Bu raporda yer alan geçmiş performans verileri gelecekte elde edilecek sonuçların bir garantisi olarak kabul edilemez.

Bu raporda yer alan tüm bilgiler ve görüşler yatırımcıları bilgilendirmek amacıyla, Galata Menkul Değerler A.Ş. tarafından güncel ve güvenilir kaynaklardan temin edilmiş olmakla beraber, Galata Menkul Değerler A.Ş. söz konusu bilgilerin doğru ve tam olduğunu taahhüt etmemektedir. Raporlardaki yorumlardan, bilgilerin tam veya doğru olmaması ve/veya güncellenme nedeniyle doğabilecek maddi ve manevi zararlardan Galata Menkul Değerler A.Ş. ve çalışanları sorumlu tutulamaz.

Bu rapor, sadece gönderildiği kişilerin kullanımı içindir. Bu raporun tümü veya bir kısmı Galata Menkul Değerler A.Ş.'nin yazılı izni olmadan çoğaltılamaz, yayınlanamaz veya üçüncü kişilere gösterilemez, ticari amaçla kullanılamaz. Aksi halde, Galata Menkul Değerler A.Ş. uğramış olduğu bütün zarar ve ziyanı talep etme hakkını saklı tutar.