

XU030

Yakın Vade

8.975,75

▲ 0,32%

USD/TRY

Yakın Vade

29,48

▼ -0,36%

EUR/TRY

Yakın Vade

32,02

▼ -0,41%

XAU/TRY

Yakın Vade

1.950,21

▼ -0,15%

EUR/USD

Yakın Vade

1,0847

▼ -0,18%

GBP/USD

Yakın Vade

1,2636

▼ -0,02%

XAU/USD

Yakın Vade

2.038,10

▼ -0,83%

XAG/USD

Yakın Vade

24,77

▼ -2,86%

XU030 YAKIN VADE TEKNİK GÖRÜNÜM

Yakın vadeli kontrat kısa vadeli yükseliş trendini yeni haftada da sürdürürken, yeni günde 9060 seviyesi yukarda ilk direnç bölgesi olarak geçerliliğini korumakta. Aşağı yönlü bir baskının yaşanması durumunda ise 50 günlük SMA'nın da geçtiği 8630 seviyesi ilk destek bölgesi olarak izlenebilir.

Dirençler: 9060 / 9230 / 9500

Destekler: 8630 / 8290 / 7900



VIOP AÇIK POZİSYON DEĞİŞİMİ

Pay Vadedi	Uzlaşma Fiyatı	Açık Pozisyon	Açık Pozisyon Değişimi
FSKBNK	7,22	969.259 ▲	18.109
FODAS	11,63	782.231 ▲	11.491
FTKFEN	48,47	139.429 ▲	10.357
FKARSN	9,91	69.721 ▲	7.417
FTSKB	7,47	501.535 ▲	5.186
FTHYAO	270,45	92.686 ▲	4.932
FTCELL	58,51	218.287 ▲	4.608
FISGYO	21,67	222.602 ▲	4.071
FENKAI	35,88	84.453 ▲	3.552
FKCHOL	147,40	92.457 ▲	3.526

VIOP EN YÜKSEK HACİM

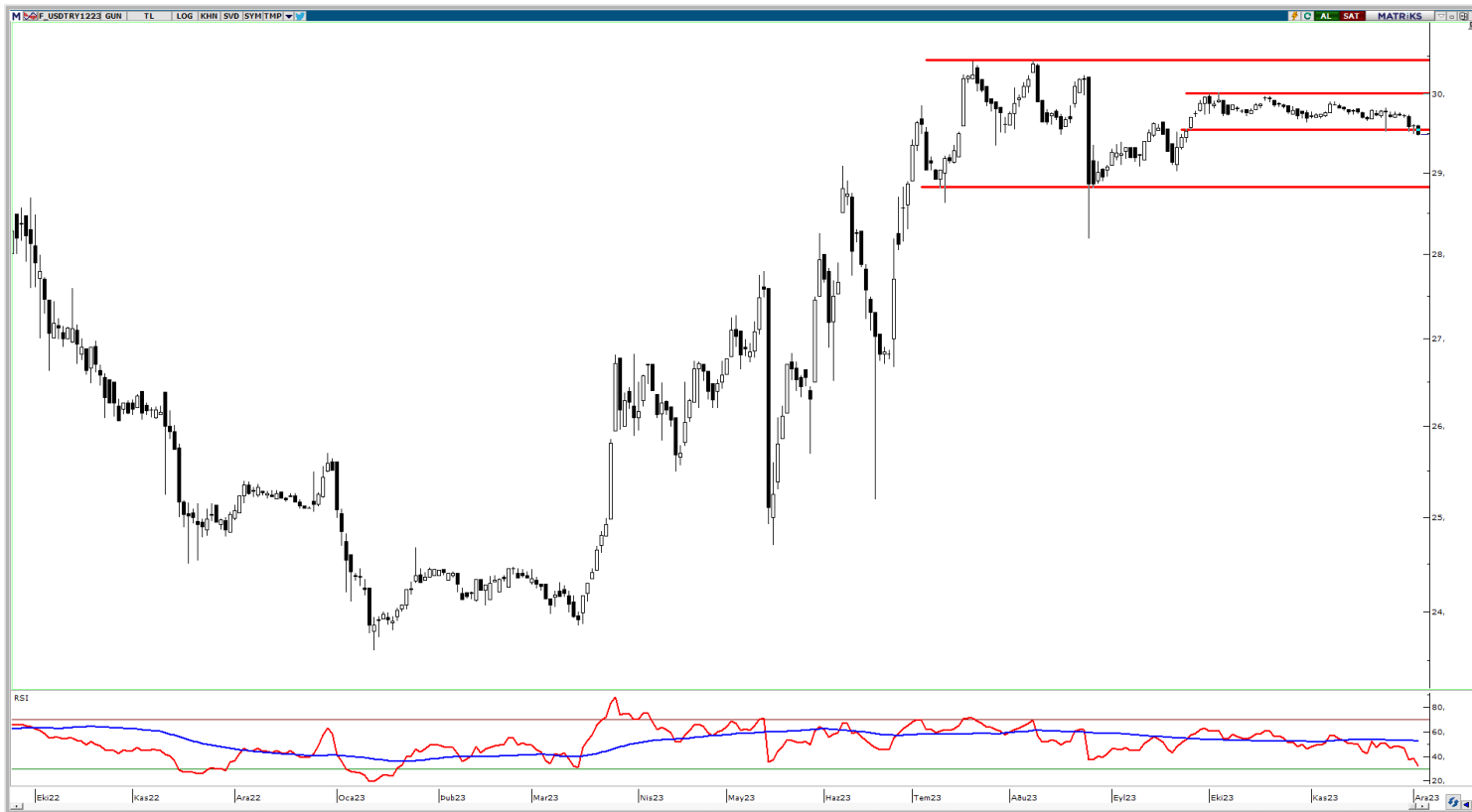
Pay Vadedi	Uzlaşma Fiyatı	Uzlaşma Değişim (%)	Hacim
FTHYAO	270,45 ▲	0,76%	1.781.321.519
FAKBNK	37,22 ▲	3,45%	1.487.298.776
FYKBNK	21,11 ▲	2,93%	1.354.010.937
FISCTR	23,37 ▲	2,59%	1.194.269.159
FGUBRF	405,52 ▼	-0,15%	1.105.686.441
FGARAN	59,42 ▲	2,24%	767.349.364
FASELS	50,57 ▲	0,86%	731.605.322
FODAS	11,63 ▲	4,21%	665.923.607
FPETKM	22,28 ▼	-0,58%	591.187.427
FSASA	54,99 ▲	2,31%	587.210.638

USDTRY ARALIK 2023 VADELİ TEKNİK GÖRÜNÜM

Aralık vadeli kontratta satıcı seyrin ardından 29,52 destek seviyesinin altında kapanış gerçekleşti. Bu seviyenin altında kalıcılık sağlanması ve satış baskısının devam etmesi durumunda 29,39 ve 29,10 seviyeleri aşağıda sıralı destek bölgeleri olarak karşımıza çıkıyor. Tepki alımlarının gelmesi durumunda ise 29,52 seviyesinin üstündeki kapanışlar yukarda 29,68 seviyelerini gündeme getirebilir.

Dirençler: 29,52 / 29,68 / 30,00

Destekler: 29,39 / 29,10 / 28,80



PAY VADELİ YAKIN SÖZLEŞME

SEMBOL	UZLAŞMA	ÖNCEKİ UZLAŞMA	UZLAŞMA DEĞİŞİMİ	GÜNLÜK ADET	GÜNLÜK YÜKSEK	GÜNLÜK DÜŞÜK	AÇIK POZİSYON SAYISI DEĞ.	AÇIK POZİSYON	TOPLAM HACİM
AEFES Yakın Vade	118,46	115,89	▲ 2,22%	7.489	119,35	114,75	54	12.216	87.910.892
AKBNK Yakın Vade	37,22	35,98	▲ 3,45%	408.754	37,30	35,69	-3.964	599.198	1.487.298.776
AKSEN Yakın Vade	35,34	35,27	▲ 0,20%	9.296	35,60	34,76	-75	16.183	32.718.935
ALARK Yakın Vade	103,35	104,44	▼ -1,04%	15.624	105,09	102,14	1.924	43.035	161.165.221
ARCLK Yakın Vade	141,33	141,32	▲ 0,01%	6.474	142,80	139,61	583	15.908	91.385.523
ASELS Yakın Vade	50,57	50,14	▲ 0,86%	144.938	51,18	49,54	3.379	112.847	731.605.322
ASTOR Yakın Vade	110,93	113,57	▼ -2,32%	17.486	113,90	110,66	1.678	26.243	195.254.162
BIMAS Yakın Vade	313,84	311,77	▲ 0,66%	11.625	317,17	306,31	1	14.379	363.596.926
DOHOL Yakın Vade	13,65	13,76	▼ -0,80%	90.468	13,85	13,52	-14.432	336.361	123.388.281
ECILC Yakın Vade	47,13	48,52	▼ -2,86%	7.808	49,00	46,90	713	12.041	37.115.774
EKGYO Yakın Vade	7,72	7,60	▲ 1,58%	548.230	7,75	7,53	-28.393	776.346	416.626.044
ENJSA Yakın Vade	50,48	49,39	▲ 2,21%	26.819	50,49	49,28	2.619	48.826	133.957.249
ENKAI Yakın Vade	35,88	36,10	▼ -0,61%	41.184	36,39	35,81	3.552	84.453	148.552.928
EREGL Yakın Vade	41,30	41,87	▼ -1,36%	131.331	42,10	41,14	-24.551	279.325	544.195.405
FROTO Yakın Vade	877,25	860,30	▲ 1,97%	4.093	884,80	852,42	-194	3.316	355.278.390
GARAN Yakın Vade	59,42	58,12	▲ 2,24%	132.424	59,54	56,84	-958	168.451	767.349.364
GUBRF Yakın Vade	405,52	406,14	▼ -0,15%	27.035	417,99	400,70	547	147.679	1.105.686.441
HALKB Yakın Vade	13,18	13,32	▼ -1,05%	64.833	13,40	13,12	-11.237	149.309	85.653.294
HEKTS Yakın Vade	24,26	23,43	▲ 3,54%	120.118	24,38	23,22	1.814	100.845	285.089.627
ISCTR Yakın Vade	23,37	22,78	▲ 2,59%	521.875	23,43	22,48	-5.912	643.070	1.194.269.159
ISGYO Yakın Vade	21,67	21,73	▼ -0,28%	32.525	21,91	21,31	4.071	222.602	70.149.069
KARSN Yakın Vade	9,91	9,74	▲ 1,75%	72.686	10,19	9,64	7.417	69.721	71.986.301
KCHOL Yakın Vade	147,40	146,65	▲ 0,51%	28.837	147,73	144,70	3.526	92.457	422.507.948
KONTR Yakın Vade	267,37	258,08	▲ 3,60%	12.798	281,62	256,48	1.260	7.674	341.010.216
KOZAA Yakın Vade	57,41	57,10	▲ 0,54%	36.883	58,69	57,00	3.375	131.384	212.854.564
KOZAL Yakın Vade	24,77	24,26	▲ 2,10%	183.431	25,32	24,34	-1.950	208.132	454.537.798
KRDMD Yakın Vade	24,78	25,23	▼ -1,78%	200.209	25,46	24,70	-37.955	254.596	501.243.617
MGROS Yakın Vade	358,58	364,71	▼ -1,68%	3.662	364,14	354,27	303	7.905	131.122.533
ODAS Yakın Vade	11,63	11,16	▲ 4,21%	571.825	11,87	11,41	11.491	782.231	665.923.607
OYAKC Yakın Vade	63,30	65,16	▼ -2,85%	34.027	65,33	62,94	1.363	39.259	216.469.622
PETKM Yakın Vade	22,28	22,41	▼ -0,58%	262.724	22,69	22,25	213	485.066	591.187.427
PGSUS Yakın Vade	740,79	739,95	▲ 0,11%	5.567	746,50	732,01	73	10.034	411.871.906
SAHOL Yakın Vade	64,35	64,08	▲ 0,42%	77.272	64,54	63,00	-487	222.207	494.158.061
SASA Yakın Vade	54,99	53,75	▲ 2,31%	107.742	55,91	53,09	-1.363	84.997	587.210.638
SISE Yakın Vade	50,37	50,66	▼ -0,57%	54.660	50,92	49,90	725	163.149	275.210.205
SKBNK Yakın Vade	7,22	7,37	▼ -2,04%	218.085	7,42	7,20	18.109	969.259	158.172.597
SOKM Yakın Vade	61,76	60,44	▲ 2,18%	18.590	61,85	59,21	1.510	38.692	112.474.308
TAVHL Yakın Vade	121,20	121,05	▲ 0,12%	11.862	122,61	118,94	984	41.321	143.292.452
TCELL Yakın Vade	58,51	59,37	▼ -1,45%	60.415	59,88	58,14	4.608	218.287	354.991.625
THYAO Yakın Vade	270,45	268,41	▲ 0,76%	65.993	272,10	266,47	4.932	92.686	1.781.321.519
TKFEN Yakın Vade	48,47	46,14	▲ 5,05%	50.757	48,96	45,75	10.357	139.429	241.743.230
TOASO Yakın Vade	250,28	247,77	▲ 1,01%	15.061	251,57	244,70	328	33.512	374.774.901
TSKB Yakın Vade	7,47	7,49	▼ -0,27%	149.974	7,53	7,35	5.186	501.535	111.269.783
TTKOM Yakın Vade	24,65	24,95	▼ -1,20%	73.429	25,16	24,45	-8.417	133.321	181.204.481
TUPRS Yakın Vade	158,59	158,24	▲ 0,22%	29.739	161,75	157,72	-911	38.285	473.496.364
VAKBN Yakın Vade	14,36	14,48	▼ -0,83%	263.514	14,52	14,01	-31.851	320.402	375.219.835
VESTL Yakın Vade	59,99	60,67	▼ -1,12%	8.837	61,10	59,36	1.995	101.725	53.065.922
YKBNK Yakın Vade	21,11	20,51	▲ 2,93%	657.045	21,12	20,30	-48.818	1.019.464	1.354.010.937

DÖVİZ VADELİ YAKIN SÖZLEŞME

SEMBOL	UZLAŞMA	ÖNCEKİ UZLAŞMA	UZLAŞMA DEĞİŞİMİ	GÜNLÜK ADET	GÜNLÜK YÜKSEK	GÜNLÜK DÜŞÜK	AÇIK POZİSYON SAYISI DEĞ.	AÇIK POZİSYON	TOPLAM HACİM
USDTRY Yakın Vade	29,48	29,5916	▼ -0,38%	85.138	29,6024	29,4734	-25.026	1.088.709	2.513.183.160
EURUSD Yakın Vade	1,0851	1,0867	▼ -0,15%	17.174	1,0888	1,0836	1.430	17.133	537.909.855
EURTRY Yakın Vade	32,0224	32,1571	▼ -0,42%	1.965	32,18	31,99	1.512	29.116	63.136.603
GBPUSD Yakın Vade	1,2661	1,2639	▲ 0,17%	62	1,268	1,2636	-5	250	2.266.004
CNHTRY Yakın Vade	4,1556	4,1556	0,00%	0	0	0	0	1	0

ENDEKS VADELİ YAKIN SÖZLEŞME

SEMBOL	UZLAŞMA	ÖNCEKİ UZLAŞMA	UZLAŞMA DEĞİŞİMİ	GÜNLÜK ADET	GÜNLÜK YÜKSEK	GÜNLÜK DÜŞÜK	AÇIK POZİSYON SAYISI DEĞ.	AÇIK POZİSYON	TOPLAM HACİM
XU030 Yakın Vade	8.977,75	8.902,75	▲ 0,84%	161.537	9.001,75	8.815,00	4.217	263.300	213.215.338
XLBNK Yakın Vade	8.046,25	7.881,00	▲ 2,10%	535	8.053,75	7.790,25	-93	1.251	80.185
X10XB Yakın Vade	11.227,25	11.268,00	▼ -0,36%	10	11.300,00	11.153,25	3	60	0

KIYMETLİ MADEN VADELİ YAKIN SÖZLEŞME

SEMBOL	UZLAŞMA	ÖNCEKİ UZLAŞMA	UZLAŞMA DEĞİŞİMİ	GÜNLÜK ADET	GÜNLÜK YÜKSEK	GÜNLÜK DÜŞÜK	AÇIK POZİSYON SAYISI DEĞ.	AÇIK POZİSYON	TOPLAM HACİM
XAUUSD Yakın Vade	2.060,35	2.055,25	▲ 0,25%	34.783	2.092,80	2.031,00	1.097	35.746	312.409.294
XAGUSD Yakın Vade	25,09	25,50	▼ -1,61%	117.148	25,61	24,59	3.717	171.287	106.617.572
XAUTRY Yakın Vade	1.951,12	1.953,20	▼ -0,11%	172.978	1.986,01	1.943,00	-3.630	1.047.028	340.117.788
XPTUSD Yakın Vade	933,30	935,10	▼ -0,19%	170	947,15	926,35	-24	882	187.795
XPDUSD Yakın Vade	993,85	1.012,65	▼ -1,86%	24	1.005,35	989,00	7	399	0

Yasal Uyarı

Bu raporda yer alan yatırım bilgi, yorum ve tavsiyeleri, yorum ve tavsiyede bulunanların kişisel görüşlerine dayanmakta olup finansal bilgi ve genel yatırım tavsiyesi kapsamında hazırlanmıştır ve hiçbir şekilde yatırım danışmanlığı kapsamında değildir. Yatırım danışmanlığı hizmeti; yetkili kuruluşlar tarafından kişilerin risk ve getiri tercihleri dikkate alınarak kişiye özel sunulmaktadır. Burada yer alan yorum ve tavsiyeler ise genel niteliktedir. Bu tavsiyeler, mali durumunuz ile risk ve getiri tercihlerinize uygun olmayabilir. Bu nedenle, sadece burada yer alan bilgilere dayanarak yatırım kararı verilmesi beklentilerinize uygun sonuçlar doğurmayabilir.

Bu raporda yer alan her türlü bilgi, yorum ve tavsiye uygunluk testi ile tespit edilecek risk grubunuz ve getiri beklentiniz ile uyumlu olmayabilir. Dolayısıyla, uygunluk testi neticesinde risk grubunuz tespit edilmeden sadece burada yer alan bilgilere dayanılarak yatırım kararı verilmesi amaç, bilgi ve tecrübenize uygun sonuçlar doğurmayabilir.

Bu rapor herhangi bir sürede belirli bir getirinin sağlanacağına dair bir taahhüt içermemekte olup, zaman içerisinde piyasa koşullarında meydana gelen değişiklikler nedeniyle yorum ve tavsiyelerde değişiklikler söz konusu olabilir. Bu raporda bahsedilen yatırım araçlarının fiyatları ve değerleri yatırımcıların menfaatlerine aykırı olarak hareket edebilir ve netice itibarıyla yatırımcılar anaparalarını kaybetme riski ile karşı karşıya kalabilirler. Bu raporda yer alan geçmiş performans verileri gelecekte elde edilecek sonuçların bir garantisi olarak kabul edilemez.

Bu raporda yer alan tüm bilgiler ve görüşler yatırımcıları bilgilendirmek amacıyla, Galata Menkul Değerler A.Ş. tarafından güncel ve güvenilir kaynaklardan temin edilmiş olmakla beraber, Galata Menkul Değerler A.Ş. söz konusu bilgilerin doğru ve tam olduğunu taahhüt etmemektedir. Raporlardaki yorumlardan, bilgilerin tam veya doğru olmaması ve/veya güncellenme nedeniyle doğabilecek maddi ve manevi zararlardan Galata Menkul Değerler A.Ş. ve çalışanları sorumlu tutulamaz.

Bu rapor, sadece gönderildiği kişilerin kullanımı içindir. Bu raporun tümü veya bir kısmı Galata Menkul Değerler A.Ş.'nin yazılı izni olmadan çoğaltılamaz, yayınlanamaz veya üçüncü kişilere gösterilemez, ticari amaçla kullanılamaz. Aksi halde, Galata Menkul Değerler A.Ş. uğramış olduğu bütün zarar ve ziyanı talep etme hakkını saklı tutar.