

XU030
Yakın Vade
8.779,25
▲ 1,83%

USD/TRY
Yakın Vade
29,36
▲ 0,04%

EUR/TRY
Yakın Vade
32,05
▼ -0,64%

XAU/TRY
Yakın Vade
1.923,96
▼ -0,58%

EUR/USD
Yakın Vade
1,0928
▼ -0,70%

GBP/USD
Yakın Vade
1,2719
▼ -0,01%

XAU/USD
Yakın Vade
2.027,50
▼ -1,13%

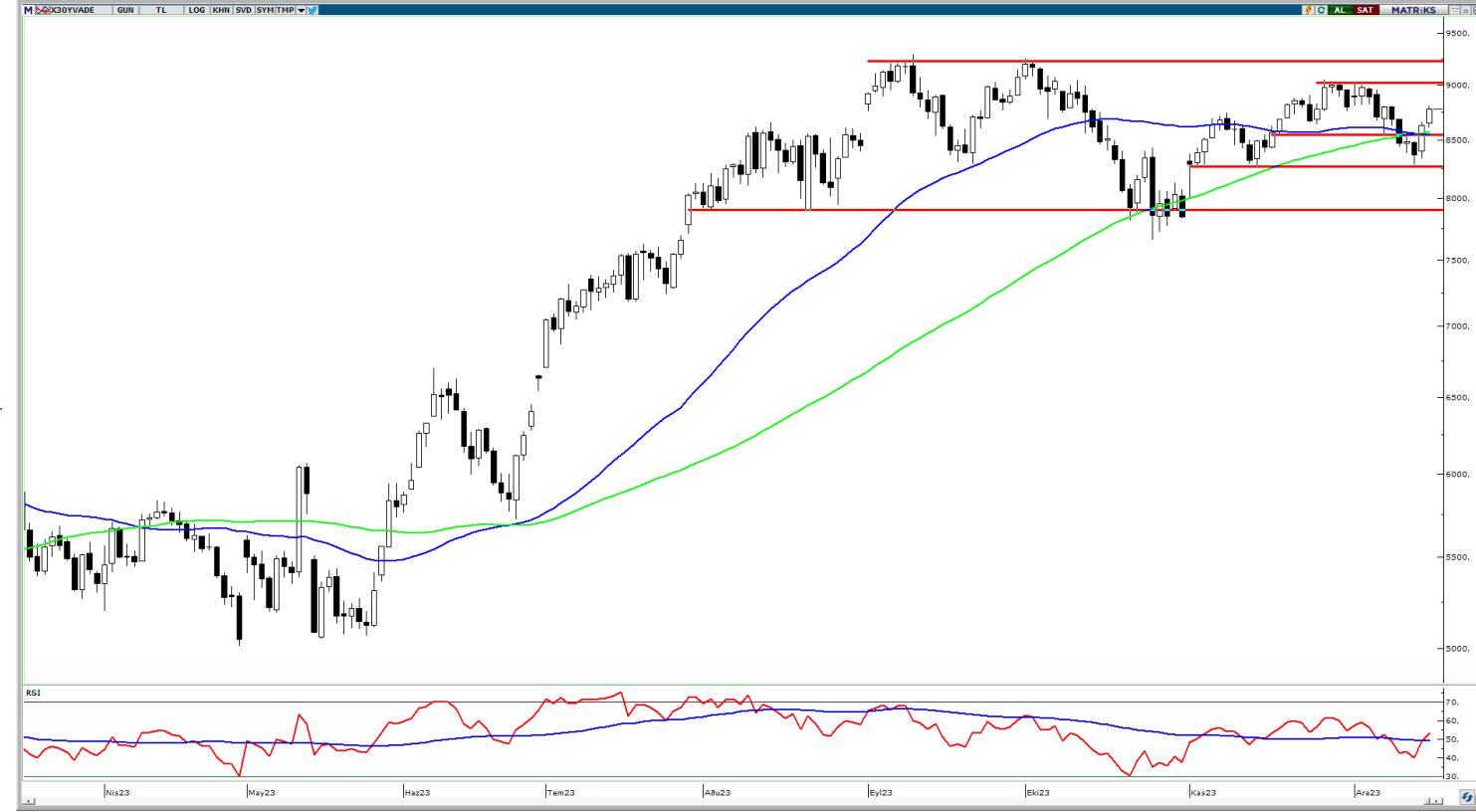
XAG/USD
Yakın Vade
23,93
▼ -0,95%

XU030 YAKIN VADE TEKNİK GÖRÜNÜM

Yakın vadeli kontrat pozitif seyir sonrası günü %1,83 yükselişle 8779 puandan kapatırken, 50 ve 100 günlük SMA üzerinde kapanışlar gerçekleşti. Yukarı yönlü pozitif seyrin devam etmesi durumunda yeni haftada takip edeceğimiz ilk direnç seviyesi 9020 olurken, bu bölgenin geçilmesi durumunda 9230 ve 9500 bölgesi sıralı direnç noktaları olarak takip edilebilir. Satıcı bir seyrin olması durumunda ise 8550 ve 8290 noktaları aşağıda takip edeceğimiz destek noktaları olarak izlenebilir.

Dirençler: 9020 / 9230 / 9500

Destekler: 8550 / 8290 / 7900



VIOP AÇIK POZİSYON DEĞİŞİMİ

Pay	Uzlaşma	Açık	Açık Pozisyon
Vadeli	Fiyatı	Pozisyon	Değişimi
FISCTR	24,77	668.252 ▲	42.513
FVAKBN	14,25	402.630 ▲	15.811
FSKBNK	7,02	984.711 ▲	15.523
FASELS	50,41	113.702 ▲	14.895
FAHOL	67,55	235.946 ▲	11.474
FDOHOL	11,86	388.158 ▲	10.648
FTTKOM	25,57	175.955 ▲	8.192
FTHYAO	257,88	90.983 ▲	7.796
FTSKB	7,35	458.875 ▲	7.738
FGARAN	63,23	168.166 ▲	6.512

VIOP EN YÜKSEK HACİM

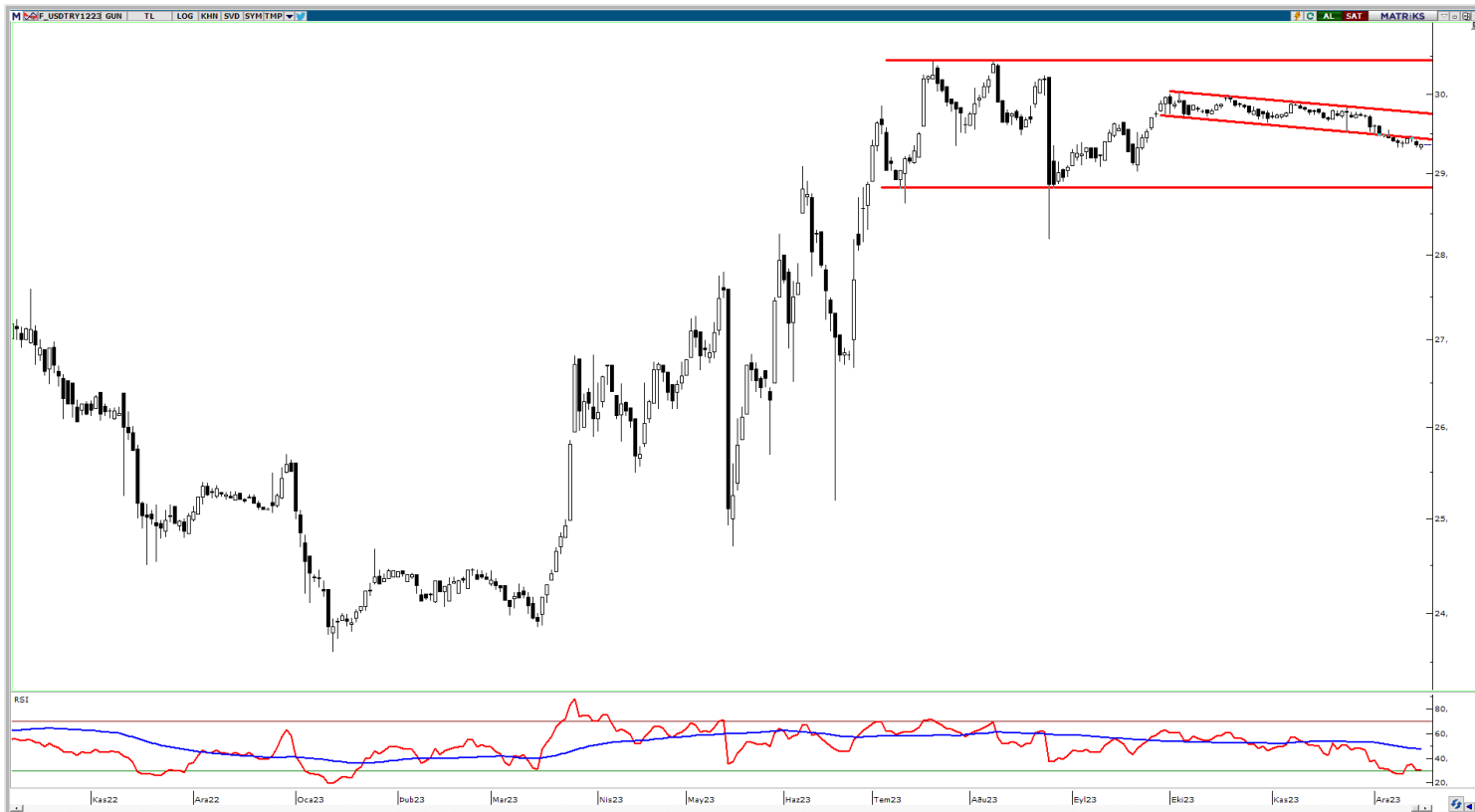
Pay	Uzlaşma	Uzlaşma	Hacim
Vadeli	Fiyatı	Değişim (%)	
FISCTR	24,77 ▲	1,39%	1.839.406.832
FGUBRF	364,26 ▲	0,65%	1.796.545.498
FAKBNK	39,78 ▲	2,03%	1.713.296.291
FTHYAO	257,88 ▲	0,54%	1.673.024.190
FYKBNK	22,01 ▲	0,87%	1.546.410.929
FEREGL	42,36 ▲	6,33%	1.068.784.503
FGARAN	63,23 ▼	-0,36%	1.045.814.737
FAHOL	67,55 ▲	3,10%	778.097.153
FASELS	50,41 ▲	6,19%	661.924.665
FKCHOL	150,02 ▲	2,24%	588.471.032

USDTRY ARALIK 2023 VADELİ TEKNİK GÖRÜNÜM

Aralık vadeli kontrat tarafında sakin seyir devam ederken haftanın son işlem gününü 29,36 seviyesinde kapattı. Kısa vade de yukarı yönlü tepkilerin zayıf kaldığı görülürken, aşağı yönlü hareketlerde 29,10 ve 28,80 seviyelerini destek noktaları olarak takip ediyoruz. Alıcılı bir hafta geçirmemiz durumunda ise 29,39 ve 29,52 seviyeleri direnç noktaları olarak izlenebilir.

Dirençler: 29,39 / 29,52 / 29,68

Destekler: 29,10 / 28,80 / 28,50



PAY VADELİ YAKIN SÖZLEŞME

SEMBOL	UZLAŞMA	ÖNCEKİ UZLAŞMA	UZLAŞMA DEĞİŞİMİ	GÜNLÜK ADET	GÜNLÜK YÜKSEK	GÜNLÜK DÜŞÜK	AÇIK POZİSYON SAYISI DEĞ.	AÇIK POZİSYON	TOPLAM HACİM
AEFES Yakın Vade	120,43	118,75	▲ 1,41%	12.003	123,40	118,77	933	13.761	145.529.015
AKBNK Yakın Vade	39,78	38,99	▲ 2,03%	430.553	40,54	38,95	5.640	466.791	1.713.296.291
AKSEN Yakın Vade	31,30	31,34	▼ -0,13%	18.101	31,72	31,00	3.430	24.956	56.713.806
ALARK Yakın Vade	94,35	92,02	▲ 2,53%	19.396	95,22	91,81	-3.134	37.004	181.476.120
ARCLK Yakın Vade	130,18	127,43	▲ 2,16%	8.387	130,60	126,20	-701	14.941	108.369.189
ASELS Yakın Vade	50,41	47,47	▲ 6,19%	135.742	50,74	47,40	14.895	113.702	661.924.665
ASTOR Yakın Vade	98,05	99,86	▼ -1,81%	23.803	102,00	97,64	803	25.654	236.853.226
BIMAS Yakın Vade	323,17	314,46	▲ 2,77%	11.753	327,64	313,75	198	16.937	381.329.882
DOHOL Yakın Vade	11,86	11,42	▲ 3,85%	149.584	11,88	11,34	10.648	388.158	174.565.357
ECILC Yakın Vade	45,25	44,11	▲ 2,58%	7.790	45,32	43,84	-684	16.422	34.769.333
EKGYO Yakın Vade	7,52	7,39	▲ 1,76%	497.419	7,57	7,32	-20.810	758.160	371.254.176
ENJSA Yakın Vade	47,36	46,17	▲ 2,58%	17.956	47,42	45,95	1.101	42.874	84.258.182
ENKAI Yakın Vade	36,37	35,08	▲ 3,68%	56.998	36,70	35,05	-453	69.123	204.230.106
EREGL Yakın Vade	42,36	39,84	▲ 6,33%	257.007	42,53	39,71	-854	264.179	1.068.784.503
FROTO Yakın Vade	812,02	785,87	▲ 3,33%	3.972	819,99	781,24	434	3.861	319.563.568
GARAN Yakın Vade	63,23	63,46	▼ -0,36%	163.609	65,17	62,72	6.512	168.166	1.045.814.737
GUBRF Yakın Vade	364,26	361,90	▲ 0,65%	49.997	366,90	356,34	-2.894	142.113	1.796.545.498
HALKB Yakın Vade	13,05	12,70	▲ 2,76%	119.109	13,09	12,58	996	195.321	154.203.884
HEKTS Yakın Vade	23,65	21,88	▲ 8,09%	112.310	24,06	21,71	-532	83.510	258.940.306
ISCTR Yakın Vade	24,77	24,43	▲ 1,39%	738.549	25,62	24,24	42.513	668.252	1.839.406.832
ISGYO Yakın Vade	21,04	20,07	▲ 4,83%	40.618	21,10	19,93	2.865	247.516	83.445.094
KARSN Yakın Vade	8,99	8,80	▲ 2,16%	28.892	9,00	8,78	3.361	67.297	25.701.784
KCHOL Yakın Vade	150,02	146,74	▲ 2,24%	39.554	150,59	146,20	3.482	98.426	588.471.032
KONTR Yakın Vade	218,65	222,26	▼ -1,62%	5.209	222,81	215,44	19	8.116	113.836.695
KOZAA Yakın Vade	49,23	48,18	▲ 2,18%	29.900	49,40	48,01	4.026	112.226	145.645.004
KOZAL Yakın Vade	21,51	21,06	▲ 2,14%	111.335	21,67	20,98	4.999	212.724	237.728.615
KRDMD Yakın Vade	23,90	22,66	▲ 5,47%	175.407	23,98	22,55	-3.834	208.410	410.585.406
MGROS Yakın Vade	358,66	353,49	▲ 1,46%	5.075	361,50	351,73	1.135	9.458	181.329.172
ODAS Yakın Vade	9,39	9,36	▲ 0,32%	207.901	9,50	9,19	3.497	638.025	194.393.350
OYAKC Yakın Vade	57,75	57,14	▲ 1,07%	29.101	58,00	56,20	191	35.559	166.486.654
PETKM Yakın Vade	19,86	19,34	▲ 2,69%	228.353	19,95	19,27	-5.099	364.800	446.919.385
PGSUS Yakın Vade	712,15	689,81	▲ 3,24%	6.356	716,00	689,28	-154	10.890	448.815.290
SAHOL Yakın Vade	67,55	65,52	▲ 3,10%	117.748	67,88	64,90	11.474	235.946	778.097.153
SASA Yakın Vade	43,08	43,64	▼ -1,28%	101.936	43,94	42,38	5.902	113.000	438.986.444
SISE Yakın Vade	49,17	48,11	▲ 2,20%	54.313	49,31	47,83	2.524	160.807	264.527.295
SKBNK Yakın Vade	7,02	6,90	▲ 1,74%	213.474	7,04	6,85	15.523	984.711	148.472.403
SOKM Yakın Vade	58,90	56,49	▲ 4,27%	20.722	59,09	56,16	-1.805	42.152	120.054.488
TAVHL Yakın Vade	117,57	115,94	▲ 1,41%	9.825	118,00	115,06	-117	40.808	114.212.890
TCELL Yakın Vade	56,55	55,78	▲ 1,38%	67.252	56,97	54,58	-6.568	253.094	377.060.182
THYAO Yakın Vade	257,88	256,50	▲ 0,54%	64.737	261,00	255,66	7.796	90.983	1.673.024.190
TKFEN Yakın Vade	44,18	44,46	▼ -0,63%	54.904	44,54	43,34	4.858	131.888	241.939.226
TOASO Yakın Vade	236,29	230,57	▲ 2,48%	9.642	237,89	228,51	-586	32.106	225.587.993
TSKB Yakın Vade	7,35	7,00	▲ 5,00%	234.407	7,38	6,99	7.738	458.875	169.631.860
TTKOM Yakın Vade	25,57	24,70	▲ 3,52%	167.289	25,84	24,43	8.192	175.955	416.463.405
TUPRS Yakın Vade	153,62	154,46	▼ -0,54%	32.276	155,07	152,03	181	41.658	496.921.831
VAKBN Yakın Vade	14,25	13,80	▲ 3,26%	264.927	14,35	13,76	15.811	402.630	374.845.949
VESTL Yakın Vade	51,98	50,47	▲ 2,99%	21.945	52,11	47,81	1.006	90.995	112.057.515
YKBNK Yakın Vade	22,01	21,82	▲ 0,87%	699.273	22,46	21,78	-9.127	936.877	1.546.410.929

DÖVİZ VADELİ YAKIN SÖZLEŞME

SEMBOL	UZLAŞMA	ÖNCEKİ UZLAŞMA	UZLAŞMA DEĞİŞİMİ	GÜNLÜK ADET	GÜNLÜK YÜKSEK	GÜNLÜK DÜŞÜK	AÇIK POZİSYON SAYISI DEĞ.	AÇIK POZİSYON	TOPLAM HACİM
USDTRY Yakın Vade	29,3669	29,3496	▲ 0,06%	52.432	29,3741	29,2959	-33.312	770.173	1.538.643.001
EURUSD Yakın Vade	1,0925	1,1005	▼ -0,73%	5.086	1,101	1,0915	109	27.030	161.558.726
EURTRY Yakın Vade	32,1509	32,2557	▼ -0,32%	655	32,2991	32,049	-500	29.045	21.115.049
GBPUSD Yakın Vade	1,2726	1,272	▲ 0,05%	97	1,2789	1,2709	-24	198	3.584.549
CNHTRY Yakın Vade	4,1128	4,1128	0,00%	0	0	0	0	1	0

ENDEKS VADELİ YAKIN SÖZLEŞME

SEMBOL	UZLAŞMA	ÖNCEKİ UZLAŞMA	UZLAŞMA DEĞİŞİMİ	GÜNLÜK ADET	GÜNLÜK YÜKSEK	GÜNLÜK DÜŞÜK	AÇIK POZİSYON SAYISI DEĞ.	AÇIK POZİSYON	TOPLAM HACİM
XU030 Yakın Vade	8.784,25	8.621,25	▲ 1,89%	156.356	8.809,75	8.611,00	-9.716	238.315	312.359.230
XLBNK Yakın Vade	8.462,50	8.347,00	▲ 1,38%	470	8.631,50	8.345,50	13	1.196	425.215
X10XB Yakın Vade	10.669,00	10.520,00	▲ 1,42%	1	10.669,00	10.669,00	0	59	0

KIYMETLİ MADEN VADELİ YAKIN SÖZLEŞME

SEMBOL	UZLAŞMA	ÖNCEKİ UZLAŞMA	UZLAŞMA DEĞİŞİMİ	GÜNLÜK ADET	GÜNLÜK YÜKSEK	GÜNLÜK DÜŞÜK	AÇIK POZİSYON SAYISI DEĞ.	AÇIK POZİSYON	TOPLAM HACİM
XAUUSD Yakın Vade	2.038,45	2.050,65	▼ -0,59%	13.847	2.049,65	2.024,65	-1.124	36.195	70.955.558
XAGUSD Yakın Vade	24,00	24,16	▼ -0,66%	92.493	24,35	23,85	-6.828	180.486	30.923.135
XAUTRY Yakın Vade	1.922,53	1.935,12	▼ -0,65%	77.503	1.934,47	1.918,00	-26.262	1.018.914	149.390.484
XPTUSD Yakın Vade	954,35	957,85	▼ -0,37%	133	970,00	949,00	-62	644	248.104
XPDUSD Yakın Vade	1.157,95	1.066,40	▲ 8,58%	118	1.180,00	1.085,05	-71	259	204.517

Yasal Uyarı

Bu raporda yer alan yatırım bilgi, yorum ve tavsiyeleri, yorum ve tavsiyede bulunanların kişisel görüşlerine dayanmakta olup finansal bilgi ve genel yatırım tavsiyesi kapsamında hazırlanmıştır ve hiçbir şekilde yatırım danışmanlığı kapsamında değildir. Yatırım danışmanlığı hizmeti; yetkili kuruluşlar tarafından kişilerin risk ve getiri tercihleri dikkate alınarak kişiye özel sunulmaktadır. Burada yer alan yorum ve tavsiyeler ise genel niteliktedir. Bu tavsiyeler, mali durumunuz ile risk ve getiri tercihlerinize uygun olmayabilir. Bu nedenle, sadece burada yer alan bilgilere dayanarak yatırım kararı verilmesi beklentilerinize uygun sonuçlar doğurmayabilir.

Bu raporda yer alan her türlü bilgi, yorum ve tavsiye uygunluk testi ile tespit edilecek risk grubunuz ve getiri beklentiniz ile uyumlu olmayabilir. Dolayısıyla, uygunluk testi neticesinde risk grubunuz tespit edilmeden sadece burada yer alan bilgilere dayanılarak yatırım kararı verilmesi amaç, bilgi ve tecrübenize uygun sonuçlar doğurmayabilir.

Bu rapor herhangi bir sürede belirli bir getirinin sağlanacağına dair bir taahhüt içermemekte olup, zaman içerisinde piyasa koşullarında meydana gelen değişiklikler nedeniyle yorum ve tavsiyelerde değişiklikler söz konusu olabilir. Bu raporda bahsedilen yatırım araçlarının fiyatları ve değerleri yatırımcıların menfaatlerine aykırı olarak hareket edebilir ve netice itibarıyla yatırımcılar anaparalarını kaybetme riski ile karşı karşıya kalabilirler. Bu raporda yer alan geçmiş performans verileri gelecekte elde edilecek sonuçların bir garantisi olarak kabul edilemez.

Bu raporda yer alan tüm bilgiler ve görüşler yatırımcıları bilgilendirmek amacıyla, Galata Menkul Değerler A.Ş. tarafından güncel ve güvenilir kaynaklardan temin edilmiş olmakla beraber, Galata Menkul Değerler A.Ş. söz konusu bilgilerin doğru ve tam olduğunu taahhüt etmemektedir. Raporlardaki yorumlardan, bilgilerin tam veya doğru olmaması ve/veya güncellenme nedeniyle doğabilecek maddi ve manevi zararlardan Galata Menkul Değerler A.Ş. ve çalışanları sorumlu tutulamaz.

Bu rapor, sadece gönderildiği kişilerin kullanımı içindir. Bu raporun tümü veya bir kısmı Galata Menkul Değerler A.Ş.'nin yazılı izni olmadan çoğaltılamaz, yayınlanamaz veya üçüncü kişilere gösterilemez, ticari amaçla kullanılamaz. Aksi halde, Galata Menkul Değerler A.Ş. uğramış olduğu bütün zarar ve ziyanı talep etme hakkını saklı tutar.