

**XU030**  
Yakın Vade  
8.633,00  
▲ 4,03%

**USD/TRY**  
Yakın Vade  
29,36  
▼ -0,31%

**EUR/TRY**  
Yakın Vade  
32,25  
▲ 1,36%

**XAU/TRY**  
Yakın Vade  
1.932,68  
▲ 2,72%

**EUR/USD**  
Yakın Vade  
1,1003  
▲ 1,82%

**GBP/USD**  
Yakın Vade  
1,2745  
▲ 1,71%

**XAU/USD**  
Yakın Vade  
2.037,60  
▲ 2,51%

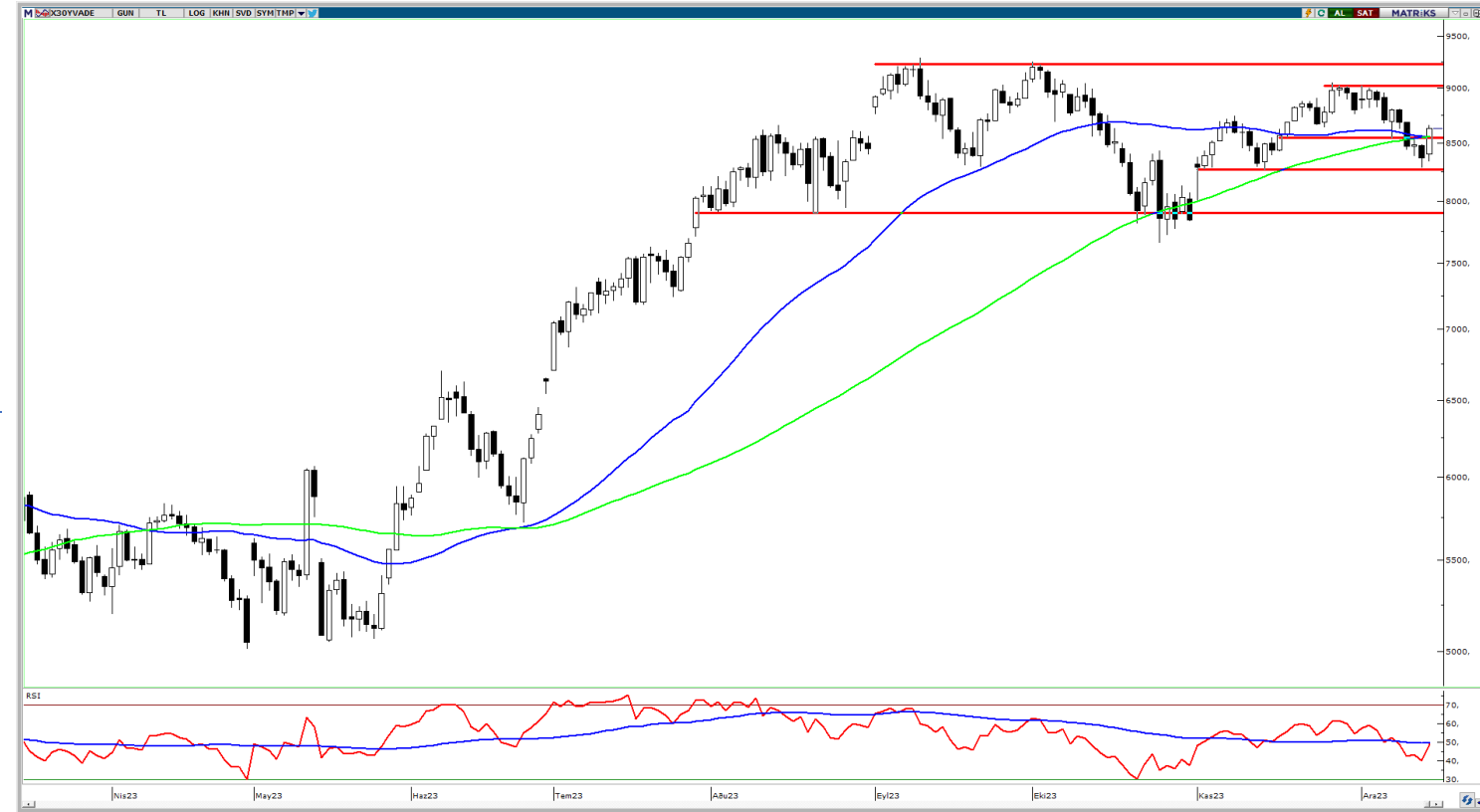
**XAG/USD**  
Yakın Vade  
24,16  
▲ 6,67%

### XU030 YAKIN VADE TEKNİK GÖRÜNÜMÜ

Yakın vadeli kontrat 8290 destek bölgesinde tutunmasının ardından, dün gelen güçlü alımlar sonrası takip ettiğimiz ilk direnç seviyesi 8550 seviyesinin üzerinde kapanış gerçekleştirdi. Bugün de 8550 seviyesinin üzerinde kalıcılık sağlanması ve alıcılı bir seyrin olması durumunda, ilk direnç seviyemiz olan 9020 puan takip edeceğimiz seviye olarak karşımıza çıkıyor. Olası satışlar da ise 8550 ve 8290 seviyeleri sıralı destek noktaları olarak takip edilebilir.

**Dirençler: 9020 / 9230 / 9500**

**Destekler: 8550 / 8290 / 7900**



### VİOP AÇIK POZİSYON DEĞİŞİMİ

Pay Vadedi	Uzlaşma Fiyatı	Açık Pozisyon	Açık Pozisyon Değişimi
FEKGYO	7,39	778.970 ▲	35.458
FDOHOL	11,42	377.510 ▲	14.442
FVAKBN	13,80	386.819 ▲	13.945
FHALKB	12,70	194.325 ▲	13.733
FEREGL	39,84	265.033 ▲	11.060
FENKAI	35,08	69.576 ▲	6.078
FSASA	43,64	107.098 ▲	5.637
FKCHOL	146,74	94.944 ▲	4.962
FISGYO	20,07	244.651 ▲	3.719
FSISE	48,11	158.283 ▲	3.216

### VİOP EN YÜKSEK HACİM

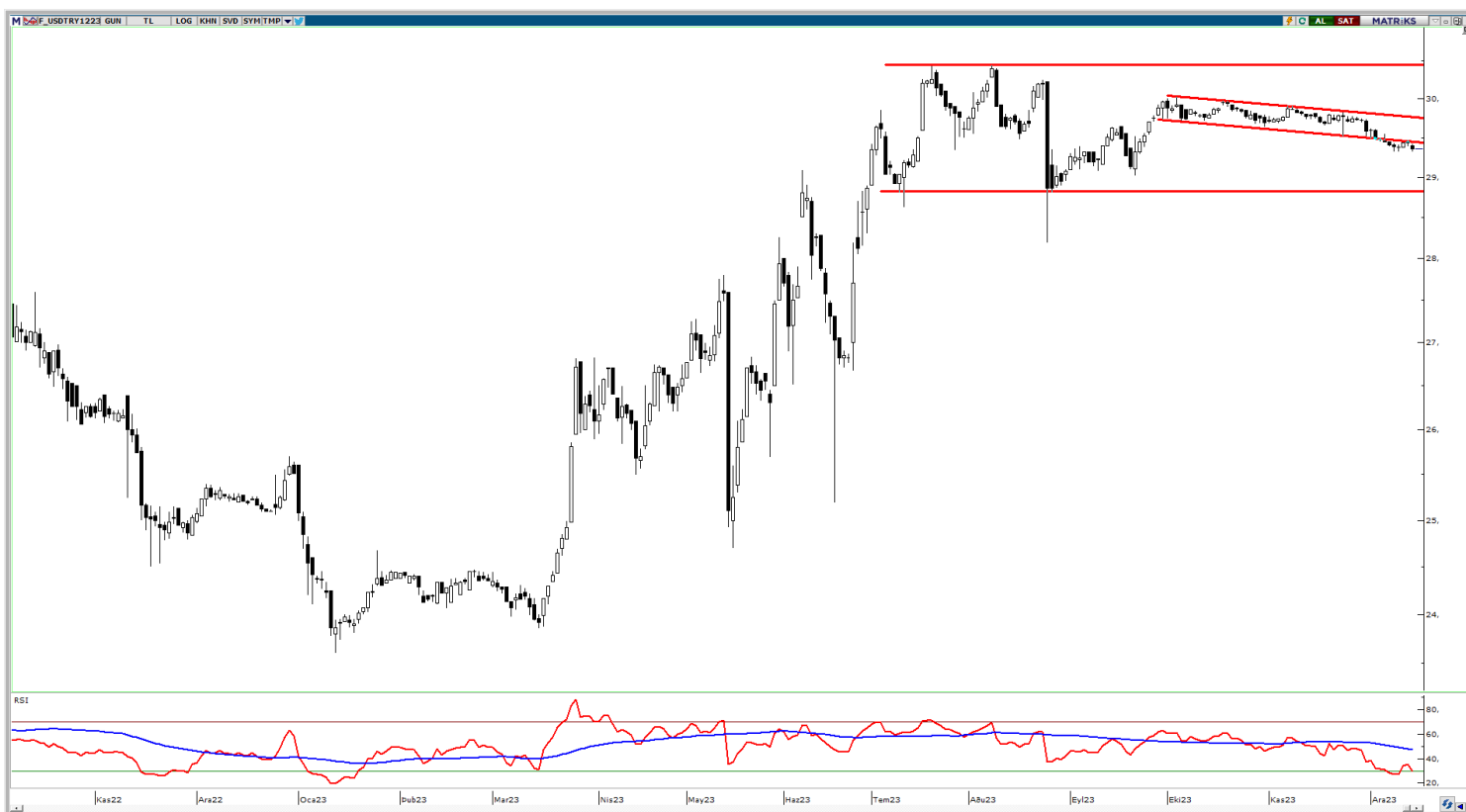
Pay Vadedi	Uzlaşma Fiyatı	Uzlaşma Değişim (%)	Hacim
FAKBNK	38,99 ▲	4,08%	2.287.946.274
FTHYAO	256,50 ▲	4,18%	2.226.604.592
FYKBNK	21,82 ▲	5,56%	2.090.914.511
FGUBRF	361,90 ▲	5,91%	1.595.303.430
FISCTR	24,43 ▲	7,53%	1.480.935.712
FGARAN	63,46 ▲	5,82%	1.263.555.838
FTUPRS	154,46 ▲	4,85%	819.981.234
FSASA	43,64 ▼	-0,41%	738.686.927
FKCHOL	146,74 ▲	5,13%	663.282.756
FSAHOL	65,52 ▲	5,08%	658.203.968

### USDTRY ARALIK 2023 VADELİ TEKNİK GÖRÜNÜMÜ

Aralık vadeli kontrat dün yaşanan satış sonrası takip ettiğimiz ilk destek noktası olan 29,39'un altında kapanış gerçekleştirdi. Geri çekilmenin bugün de devam etmesi durumunda 29,10 seviyesi takip edeceğimiz ilk destek noktası olarak izlenebilir. Alıcılı bir gün olması durumunda ise 29,39 üzerinde kalıcılık sağlanması halinde 29,52 seviyesi ilk direnç olarak takip edilebilir.

**Dirençler: 29,39 / 29,52 / 29,68**

**Destekler: 29,10 / 28,80 / 28,50**



## PAY VADELİ YAKIN SÖZLEŞME

SEMBOL	UZLAŞMA	ÖNCEKİ UZLAŞMA	UZLAŞMA DEĞİŞİMİ	GÜNLÜK ADET	GÜNLÜK YÜKSEK	GÜNLÜK DÜŞÜK	AÇIK POZİSYON SAYISI DEĞ.	AÇIK POZİSYON	TOPLAM HACİM
AEFES Yakın Vade	118,75	117,25	▲ 1,28%	7.338	119,40	115,16	888	12.828	86.234.909
AKBNK Yakın Vade	38,99	37,46	▲ 4,08%	592.789	39,63	37,61	-3.381	461.151	2.287.946.274
AKSEN Yakın Vade	31,34	31,23	▲ 0,35%	16.592	31,68	30,89	2.535	21.526	51.867.940
ALARK Yakın Vade	92,02	90,14	▲ 2,09%	20.473	92,43	89,87	805	40.138	187.255.374
ARCLK Yakın Vade	127,43	125,21	▲ 1,77%	11.737	128,15	124,25	1.278	15.642	148.586.449
ASELS Yakın Vade	47,47	45,77	▲ 3,71%	88.848	48,15	46,36	-4.113	98.807	418.930.942
ASTOR Yakın Vade	99,86	100,10	▼ -0,24%	22.836	101,51	97,85	1.689	24.851	227.810.736
BIMAS Yakın Vade	314,46	306,79	▲ 2,50%	19.738	318,33	303,70	1.921	16.739	612.587.287
DOHOL Yakın Vade	11,42	11,11	▲ 2,79%	276.223	11,43	10,93	14.442	377.510	308.972.061
ECILC Yakın Vade	44,11	42,00	▲ 5,02%	10.127	44,31	41,71	-386	17.106	43.668.234
EKGYO Yakın Vade	7,39	7,11	▲ 3,94%	662.636	7,41	7,10	35.458	778.970	480.385.246
ENJSA Yakın Vade	46,17	45,26	▲ 2,01%	23.093	46,19	43,75	-3.094	41.773	104.980.077
ENKAI Yakın Vade	35,08	34,59	▲ 1,42%	58.680	35,64	34,12	6.078	69.576	205.622.733
EREGL Yakın Vade	39,84	38,61	▲ 3,19%	152.105	40,00	38,70	11.060	265.033	598.059.130
FROTO Yakın Vade	785,87	768,03	▲ 2,32%	4.029	788,39	763,22	-81	3.427	313.175.991
GARAN Yakın Vade	63,46	59,97	▲ 5,82%	203.035	64,05	60,13	-1.028	161.654	1.263.555.838
GUBRF Yakın Vade	361,90	341,69	▲ 5,91%	45.515	363,01	341,90	1.643	145.007	1.595.303.430
HALKB Yakın Vade	12,70	12,49	▲ 1,68%	141.981	12,79	12,45	13.733	194.325	179.059.112
HEKTS Yakın Vade	21,88	21,02	▲ 4,09%	74.016	21,97	20,68	601	84.042	157.671.314
ISCTR Yakın Vade	24,43	22,72	▲ 7,53%	623.997	24,49	23,00	-3.281	625.739	1.480.935.712
ISGYO Yakın Vade	20,07	19,92	▲ 0,75%	36.351	20,19	19,71	3.719	244.651	72.249.929
KARSN Yakın Vade	8,80	8,61	▲ 2,21%	41.678	8,86	8,52	2.804	63.936	36.251.153
KCHOL Yakın Vade	146,74	139,58	▲ 5,13%	46.234	147,00	140,12	4.962	94.944	663.282.756
KONTR Yakın Vade	222,26	218,62	▲ 1,66%	6.247	229,41	212,30	201	8.097	136.685.985
KOZAA Yakın Vade	48,18	46,10	▲ 4,51%	39.415	48,50	45,76	1.928	108.200	184.897.479
KOZAL Yakın Vade	21,06	20,52	▲ 2,63%	137.596	21,17	20,45	-598	207.725	286.008.796
KRDMD Yakın Vade	22,66	21,74	▲ 4,23%	180.175	22,95	21,89	-3.285	212.244	403.398.468
MGROS Yakın Vade	353,49	345,60	▲ 2,28%	4.932	360,91	345,60	272	8.323	173.439.099
ODAS Yakın Vade	9,36	9,16	▲ 2,18%	349.289	9,43	9,08	-14.418	634.528	323.967.128
OYAKC Yakın Vade	57,14	55,11	▲ 3,68%	37.025	57,28	54,00	-2.220	35.368	206.673.746
PETKM Yakın Vade	19,34	18,77	▲ 3,04%	337.550	19,49	18,57	-16.510	369.899	641.331.083
PGSUS Yakın Vade	689,81	664,38	▲ 3,83%	7.249	690,70	665,50	66	11.044	492.075.574
SAHOL Yakın Vade	65,52	62,35	▲ 5,08%	102.070	65,95	62,80	2.161	224.472	658.203.968
SASA Yakın Vade	43,64	43,82	▼ -0,41%	172.399	44,30	41,08	5.637	107.098	738.686.927
SISE Yakın Vade	48,11	47,00	▲ 2,36%	78.121	48,39	46,79	3.216	158.283	372.995.921
SKBNK Yakın Vade	6,90	6,78	▲ 1,77%	282.939	6,99	6,73	-533	969.188	193.879.883
SOKM Yakın Vade	56,49	53,25	▲ 6,08%	23.690	56,58	53,36	-3.583	43.957	130.846.464
TAVHL Yakın Vade	115,94	111,28	▲ 4,19%	9.274	116,30	111,18	347	40.925	105.044.514
TCELL Yakın Vade	55,78	52,54	▲ 6,17%	100.874	56,00	52,98	-11.097	259.662	547.616.302
THYAO Yakın Vade	256,50	246,20	▲ 4,18%	88.876	256,94	245,75	890	83.187	2.226.604.592
TKFEN Yakın Vade	44,46	44,09	▲ 0,84%	39.026	45,72	44,03	-6.576	127.030	174.571.790
TOASO Yakın Vade	230,57	221,90	▲ 3,91%	16.402	232,17	222,16	1.189	32.692	371.204.555
TSKB Yakın Vade	7,00	6,72	▲ 4,17%	412.608	7,03	6,68	-85.628	451.137	284.388.754
TTKOM Yakın Vade	24,70	23,73	▲ 4,09%	211.332	24,82	23,68	2.766	167.763	511.101.936
TUPRS Yakın Vade	154,46	147,32	▲ 4,85%	54.306	155,15	147,20	2.619	41.477	819.981.234
VAKBN Yakın Vade	13,80	13,35	▲ 3,37%	370.863	13,90	13,27	13.945	386.819	502.366.871
VESTL Yakın Vade	50,47	49,46	▲ 2,04%	16.935	51,06	49,22	1.290	89.989	84.806.257
YKBNK Yakın Vade	21,82	20,67	▲ 5,56%	967.621	22,18	20,91	-16.620	946.004	2.090.914.511

## DÖVİZ VADELİ YAKIN SÖZLEŞME

SEMBOL	UZLAŞMA	ÖNCEKİ UZLAŞMA	UZLAŞMA DEĞİŞİMİ	GÜNLÜK ADET	GÜNLÜK YÜKSEK	GÜNLÜK DÜŞÜK	AÇIK POZİSYON SAYISI DEĞ.	AÇIK POZİSYON	TOPLAM HACİM
USDTRY Yakın Vade	29,3496	29,4476	▼ -0,33%	67.159	29,4195	29,329	-37.354	803.485	1.972.175.317
EURUSD Yakın Vade	1,1005	1,0806	▲ 1,84%	16.932	1,1008	1,0886	-9.786	26.921	537.139.061
EURTRY Yakın Vade	32,2557	31,8209	▲ 1,37%	1.387	32,284	32	-146	29.545	44.628.022
GBPUSD Yakın Vade	1,272	1,2531	▲ 1,51%	79	1,2745	1,2602	-7	222	2.904.925
CNHTRY Yakın Vade	4,1128	4,1035	▲ 0,23%	1	4,1128	4,1128	-1	1	41.128

## ENDEKS VADELİ YAKIN SÖZLEŞME

SEMBOL	UZLAŞMA	ÖNCEKİ UZLAŞMA	UZLAŞMA DEĞİŞİMİ	GÜNLÜK ADET	GÜNLÜK YÜKSEK	GÜNLÜK DÜŞÜK	AÇIK POZİSYON SAYISI DEĞ.	AÇIK POZİSYON	TOPLAM HACİM
XU030 Yakın Vade	8.621,25	8.298,25	▲ 3,89%	214.370	8.660,00	8.334,25	-14.701	248.031	392.128.273
XLBNK Yakın Vade	8.347,00	7.940,25	▲ 5,12%	1.075	8.455,50	8.015,00	-63	1.183	337.010
X10XB Yakın Vade	10.520,00	10.213,75	▲ 3,00%	1	10.520,00	10.520,00	0	59	0

## KIYMETLİ MADEN VADELİ YAKIN SÖZLEŞME

SEMBOL	UZLAŞMA	ÖNCEKİ UZLAŞMA	UZLAŞMA DEĞİŞİMİ	GÜNLÜK ADET	GÜNLÜK YÜKSEK	GÜNLÜK DÜŞÜK	AÇIK POZİSYON SAYISI DEĞ.	AÇIK POZİSYON	TOPLAM HACİM
XAUUSD Yakın Vade	2.050,65	1.987,65	▲ 3,17%	18.279	2.052,70	2.033,25	-745	37.319	62.667.370
XAGUSD Yakın Vade	24,16	22,65	▲ 6,67%	191.815	24,28	23,80	-21.914	187.314	81.567.005
XAUTRY Yakın Vade	1.935,12	1.881,51	▲ 2,85%	100.585	1.936,53	1.918,48	-22.373	1.045.176	193.866.054
XPTUSD Yakın Vade	957,85	928,85	▲ 3,12%	147	967,95	924,30	-64	706	251.883
XPDUSD Yakın Vade	1.066,40	978,50	▲ 8,98%	150	1.135,00	1.003,90	-71	330	1.037.983

## Yasal Uyarı

Bu raporda yer alan yatırım bilgi, yorum ve tavsiyeleri, yorum ve tavsiyede bulunanların kişisel görüşlerine dayanmakta olup finansal bilgi ve genel yatırım tavsiyesi kapsamında hazırlanmıştır ve hiçbir şekilde yatırım danışmanlığı kapsamında değildir. Yatırım danışmanlığı hizmeti; yetkili kuruluşlar tarafından kişilerin risk ve getiri tercihleri dikkate alınarak kişiye özel sunulmaktadır. Burada yer alan yorum ve tavsiyeler ise genel niteliktedir. Bu tavsiyeler, mali durumunuz ile risk ve getiri tercihlerinize uygun olmayabilir. Bu nedenle, sadece burada yer alan bilgilere dayanarak yatırım kararı verilmesi beklentilerinize uygun sonuçlar doğurmayabilir.

Bu raporda yer alan her türlü bilgi, yorum ve tavsiye uygunluk testi ile tespit edilecek risk grubunuz ve getiri beklentiniz ile uyumlu olmayabilir. Dolayısıyla, uygunluk testi neticesinde risk grubunuz tespit edilmeden sadece burada yer alan bilgilere dayanılarak yatırım kararı verilmesi amaç, bilgi ve tecrübenize uygun sonuçlar doğurmayabilir.

Bu rapor herhangi bir sürede belirli bir getirinin sağlanacağına dair bir taahhüt içermemekte olup, zaman içerisinde piyasa koşullarında meydana gelen değişiklikler nedeniyle yorum ve tavsiyelerde değişiklikler söz konusu olabilir. Bu raporda bahsedilen yatırım araçlarının fiyatları ve değerleri yatırımcıların menfaatlerine aykırı olarak hareket edebilir ve netice itibarıyla yatırımcılar anaparalarını kaybetme riski ile karşı karşıya kalabilirler. Bu raporda yer alan geçmiş performans verileri gelecekte elde edilecek sonuçların bir garantisi olarak kabul edilemez.

Bu raporda yer alan tüm bilgiler ve görüşler yatırımcıları bilgilendirmek amacıyla, Galata Menkul Değerler A.Ş. tarafından güncel ve güvenilir kaynaklardan temin edilmiş olmakla beraber, Galata Menkul Değerler A.Ş. söz konusu bilgilerin doğru ve tam olduğunu taahhüt etmemektedir. Raporlardaki yorumlardan, bilgilerin tam veya doğru olmaması ve/veya güncellenme nedeniyle doğabilecek maddi ve manevi zararlardan Galata Menkul Değerler A.Ş. ve çalışanları sorumlu tutulamaz.

Bu rapor, sadece gönderildiği kişilerin kullanımı içindir. Bu raporun tümü veya bir kısmı Galata Menkul Değerler A.Ş.'nin yazılı izni olmadan çoğaltılamaz, yayınlanamaz veya üçüncü kişilere gösterilemez, ticari amaçla kullanılamaz. Aksi halde, Galata Menkul Değerler A.Ş. uğramış olduğu bütün zarar ve ziyanı talep etme hakkını saklı tutar.