

XU030
Yakın Vade
8.998,50
▲ 0,13%

USD/TRY
Yakın Vade
28,95
▼ -0,02%

EUR/TRY
Yakın Vade
31,74
▲ 0,32%

XAU/TRY
Yakın Vade
1.943,26
▲ 0,59%

EUR/USD
Yakın Vade
1,0974
▲ 0,42%

GBP/USD
Yakın Vade
1,2658
▲ 0,28%

XAU/USD
Yakın Vade
2.052,00
▲ 1,47%

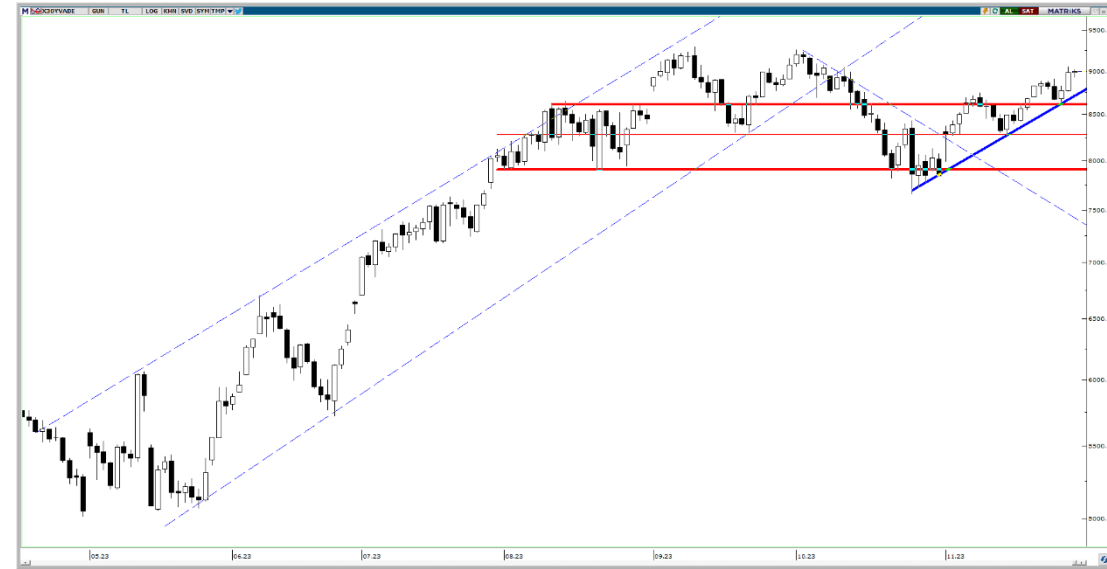
XAG/USD
Yakın Vade
25,10
▲ 0,97%

XU030 YAKIN VADE TEKNİK GÖRÜNÜM

Dünkü işlem gününü dalgalı seyir ile geçiren yakın vadeli kontratta, günün kapanışı ise; 17 puanlık artışla 8998 seviyesinden oldu. Kontratta, yeni güne yukarı yönlü hareketlerle başlanması durumunda; 9040, 9140 ve 9222 direnç seviyelerini ilk etapta izlemeye alabiliriz. Özellikle de, 9222 seviyesi kalıcılıkla aşılabilecek olursa; teknik olarak yükselişler ivme kazanabilir. Öte taraftan, kontratta görülebilecek satıcı işlemlerde ise; 8843, 8720 ve 8610 destek seviyeleri sırasıyla takip edilebilir.

Dirençler: 9040/9140/9222

Destekler: 8843/8720/8610



VIOP AÇIK POZİSYON DEĞİŞİMİ

Pay Vadeli	Uzlaşma Fiyatı	Açık Pozisyon	Açık Pozisyon Değişimi
FMGROS	377,60	3.869 ▼	-31
FACTOR	114,20	24.343 ▼	-116
FPGSUS	732,77	6.408 ▼	-231
FFROTO	843,38	2.914 ▼	-506
FKONTR	261,72	5.371 ▼	-604
FAEFES	116,47	7.296 ▼	-865
FTOASO	245,01	21.624 ▼	-1.197
FALARK	102,23	21.522 ▼	-1.507
FGUBRF	367,60	69.428 ▼	-2.057
FBIMAS	316,64	16.198 ▼	-2.105

VIOP EN YÜKSEK HACİM

Pay Vadeli	Uzlaşma Fiyatı	Uzlaşma Değişim (%)	Hacim
FAKBK	33,99 ▼	-1,31%	2.003.167.131
FTHYAO	262,56 ▲	0,56%	1.631.580.159
FYKBK	19,31 ▲	0,94%	1.298.331.695
FGARAN	54,78 ▼	-0,49%	1.059.214.513
FISCTR	22,26 ▼	-1,42%	1.010.532.596
FSASA	49,27 ▲	4,94%	941.540.453
FASELS	48,82 ▼	-1,67%	933.017.127
FEREGL	41,27 ▼	-0,60%	928.804.678
FTCELL	59,10 ▲	0,19%	824.037.735
FPETKM	22,02 ▼	-1,65%	710.486.524

USDTRY ARALIK 2023 VADELİ TEKNİK GÖRÜNÜM

Dünkü işlem gününü 29,73 seviyesinden yatay satıcı kapatan Aralık vadeli kontratta, yeni günde oluşabilecek ABD Doları lehine(yukarı yönlü) işlemlerde; 29,86 ve 30,00 direnç seviyelerini takipte olacağız. Diğer yandan, olası Türk Lirası lehine(aşağı yönlü) hareketlerde ise; 29,68 ve 29,52 destek seviyelerini ilk etapta izlemeye alabiliriz.

Dirençler: 29,86/30,00/30,14

Destekler: 29,68/29,52/29,39



PAY VADELİ YAKIN SÖZLEŞME

SEMBOL	UZLAŞMA	ÖNCEKİ UZLAŞMA	UZLAŞMA DEĞİŞİMİ	GÜNLÜK ADET	GÜNLÜK YÜKSEK	GÜNLÜK DÜŞÜK	AÇIK POZİSYON SAYISI DEĞ.	AÇIK POZİSYON	TOPLAM HACİM
AEFES Yakın Vade	116,47	116,18 ▲	0,25%	6.316	117,15	114,56	-865	7.296	73.184.683
AKBNK Yakın Vade	33,99	34,44 ▼	-1,31%	584.151	34,73	33,68	-84.021	378.053	2.003.167.131
AKSEN Yakın Vade	35,58	35,32 ▲	0,74%	21.765	35,92	34,64	-4.043	13.500	76.998.564
ALARK Yakın Vade	102,23	104,72 ▼	-2,38%	16.999	105,25	101,42	-1.507	21.522	175.846.580
ARCLK Yakın Vade	143,51	144,13 ▼	-0,43%	13.940	146,19	142,25	-2.630	17.207	201.283.821
ASELS Yakın Vade	48,82	49,65 ▼	-1,67%	190.104	50,04	48,38	-29.528	79.038	933.017.127
ASTOR Yakın Vade	114,20	115,92 ▼	-1,48%	21.008	116,32	113,92	-116	24.343	241.076.373
BIMAS Yakın Vade	316,64	323,16 ▼	-2,02%	16.945	323,99	314,30	-2.105	16.198	539.855.864
DOHOL Yakın Vade	13,54	13,71 ▼	-1,24%	258.926	13,72	13,41	-91.096	232.171	352.461.654
ECILC Yakın Vade	50,26	49,76 ▲	1,00%	17.169	50,48	48,74	-3.050	13.662	86.137.839
EKGYO Yakın Vade	7,52	7,63 ▼	-1,44%	612.782	7,66	7,47	-117.295	575.164	463.577.488
ENJSA Yakın Vade	49,26	49,90 ▼	-1,28%	33.695	50,05	49,10	-6.108	29.762	167.192.668
ENKAI Yakın Vade	35,87	34,76 ▲	3,19%	82.767	36,03	34,48	-7.206	52.571	291.056.440
EREGL Yakın Vade	41,27	41,52 ▼	-0,60%	223.785	42,12	40,91	-52.827	223.857	928.804.678
FROTO Yakın Vade	843,38	827,41 ▲	1,93%	3.742	845,00	825,74	-506	2.914	312.135.119
GARAN Yakın Vade	54,78	55,05 ▼	-0,49%	193.090	55,96	54,15	-31.647	77.203	1.059.214.513
GUBRF Yakın Vade	367,60	375,82 ▼	-2,19%	2.057	377,46	364,00	-2.057	69.428	76.572.243
HALKB Yakın Vade	13,19	13,40 ▼	-1,57%	115.314	13,46	13,00	-16.241	97.793	153.426.694
HEKTS Yakın Vade	22,15	21,23 ▲	4,33%	181.493	22,50	21,10	-14.816	55.957	400.171.216
ISCTR Yakın Vade	22,26	22,58 ▼	-1,42%	450.911	22,67	22,13	-30.947	419.706	1.010.532.596
ISGYO Yakın Vade	22,54	21,98 ▲	2,55%	184.101	22,72	21,89	-31.828	151.010	412.746.211
KARSN Yakın Vade	9,87	9,67 ▲	2,07%	103.513	9,89	9,63	-15.466	42.686	101.125.689
KCHOL Yakın Vade	143,67	143,54 ▲	0,09%	43.222	144,40	142,31	-17.818	62.928	618.925.633
KONTR Yakın Vade	261,72	265,55 ▼	-1,44%	4.485	267,76	260,08	-604	5.371	118.381.060
KOZAA Yakın Vade	57,44	56,43 ▲	1,79%	52.318	57,74	55,80	-3.585	53.843	297.070.242
KOZAL Yakın Vade	23,30	22,89 ▲	1,79%	142.481	23,39	22,83	-28.101	149.669	329.027.391
KRDMD Yakın Vade	24,93	25,07 ▼	-0,56%	246.013	25,44	24,25	-40.763	170.284	619.323.573
MGROS Yakın Vade	377,60	377,75 ▼	-0,04%	4.082	382,50	375,51	-31	3.869	154.894.995
ODAS Yakın Vade	11,90	12,04 ▼	-1,16%	424.501	12,14	11,79	-73.571	455.174	508.734.193
OYAKC Yakın Vade	69,94	70,39 ▼	-0,64%	78.102	72,16	67,25	-4.567	25.788	544.170.553
PETKM Yakın Vade	22,02	22,39 ▼	-1,65%	319.699	22,50	21,74	-73.667	269.690	710.486.524
PGSUS Yakın Vade	732,77	732,60 ▲	0,02%	5.737	745,50	727,91	-231	6.408	422.293.030
SAHOL Yakın Vade	62,46	62,93 ▼	-0,75%	65.564	63,17	61,73	-11.911	138.782	408.235.313
SASA Yakın Vade	49,27	46,95 ▲	4,94%	192.026	50,33	46,38	-19.163	69.337	941.540.453
SISE Yakın Vade	50,24	50,33 ▼	-0,18%	105.465	50,55	49,93	-17.908	99.876	529.097.476
SKBNK Yakın Vade	7,26	7,47 ▼	-2,81%	647.422	7,49	7,25	-175.389	492.507	477.917.660
SOKM Yakın Vade	59,26	59,91 ▼	-1,08%	20.195	60,50	59,06	-2.366	37.943	121.151.116
TAVHL Yakın Vade	121,83	122,13 ▼	-0,25%	15.222	123,67	121,00	-2.518	23.366	185.695.082
TCELL Yakın Vade	59,10	58,99 ▲	0,19%	138.638	60,25	58,62	-35.178	135.331	824.037.735
THYAO Yakın Vade	262,56	261,10 ▲	0,56%	62.144	265,44	260,85	-13.814	65.407	1.631.580.159
TKFEN Yakın Vade	47,23	46,92 ▲	0,66%	46.220	47,30	46,21	-4.388	63.794	216.291.239
TOASO Yakın Vade	245,01	243,18 ▲	0,75%	13.020	247,15	242,27	-1.197	21.624	318.368.602
TSKB Yakın Vade	7,47	7,63 ▼	-2,10%	209.402	7,65	7,42	-27.093	385.320	157.945.822
TTKOM Yakın Vade	23,57	22,97 ▲	2,61%	152.233	23,87	22,96	-18.607	96.880	358.165.853
TUPRS Yakın Vade	156,53	156,97 ▼	-0,28%	40.473	157,93	154,57	-4.207	46.520	632.306.931
VAKBN Yakın Vade	14,79	15,24 ▼	-2,95%	215.780	15,24	14,77	-9.340	170.422	324.546.854
VESTL Yakın Vade	60,00	60,19 ▼	-0,32%	36.371	60,64	59,79	-10.522	65.805	218.932.169
YKBNK Yakın Vade	19,31	19,13 ▲	0,94%	677.934	19,41	18,82	-62.771	611.041	1.298.331.695

DÖVİZ VADELİ YAKIN SÖZLEŞME

SEMBOL	UZLAŞMA	ÖNCEKİ UZLAŞMA	UZLAŞMA DEĞİŞİMİ	GÜNLÜK ADET	GÜNLÜK YÜKSEK	GÜNLÜK DÜŞÜK	AÇIK POZİSYON SAYISI DEĞ.	AÇIK POZİSYON	TOPLAM HACİM
USDTRY Yakın Vade	28,9457	28,9548 ▼	-0,03%	41.644	28,9748	28,9412	-33.024	475.118	1.206.149.211
EURUSD Yakın Vade	1,0981	1,0928 ▲	0,48%	3.712	1,0988	1,0934	-3.259	25.216	117.373.009
EURTRY Yakın Vade	31,7254	31,6385 ▲	0,27%	35	31,7552	31,6724	-2	5.365	1.110.388
GBPUSD Yakın Vade	1,2632	1,2623 ▲	0,07%	12	1,2669	1,261	-1	185	437.459
CNHTRY Yakın Vade	3,9816	3,9816	0,00%	0	0	0	0	4	0

ENDEKS VADELİ YAKIN SÖZLEŞME

SEMBOL	UZLAŞMA	ÖNCEKİ UZLAŞMA	UZLAŞMA DEĞİŞİMİ	GÜNLÜK ADET	GÜNLÜK YÜKSEK	GÜNLÜK DÜŞÜK	AÇIK POZİSYON SAYISI DEĞ.	AÇIK POZİSYON	TOPLAM HACİM
XU030 Yakın Vade	8.976,25	8.987,00 ▼	-0,12%	140.509	9.019,75	8.923,00	183	253.979	276.033.320
XLBNK Yakın Vade	7.766,50	7.818,25 ▼	-0,66%	342	7.866,00	7.750,00	2	1.344	156.003
X10XB Yakın Vade	11.040,25	11.040,25	0,00%	0	0,00	0,00	0	59	0

KIYMETLİ MADEN VADELİ YAKIN SÖZLEŞME

SEMBOL	UZLAŞMA	ÖNCEKİ UZLAŞMA	UZLAŞMA DEĞİŞİMİ	GÜNLÜK ADET	GÜNLÜK YÜKSEK	GÜNLÜK DÜŞÜK	AÇIK POZİSYON SAYISI DEĞ.	AÇIK POZİSYON	TOPLAM HACİM
XAUUSD Yakın Vade	2.036,55	2.022,35 ▲	0,70%	14.924	2.052,15	2.022,30	427	36.520	173.049.051
XAGUSD Yakın Vade	24,95	24,86 ▲	0,36%	108.506	25,13	24,66	-5.816	174.567	107.102.151
XAUTRY Yakın Vade	1.944,03	1.931,89 ▲	0,63%	48.745	1.945,90	1.931,99	13.861	1.054.074	94.427.278
XPTUSD Yakın Vade	937,55	931,00 ▲	0,70%	91	951,80	933,00	9	877	712.339
XPDUSD Yakın Vade	1.076,40	1.080,15 ▼	-0,35%	36	1.099,95	1.070,05	-4	310	62.376

Yasal Uyarı

Bu raporda yer alan yatırım bilgi, yorum ve tavsiyeleri, yorum ve tavsiyede bulunanların kişisel görüşlerine dayanmakta olup finansal bilgi ve genel yatırım tavsiyesi kapsamında hazırlanmıştır ve hiçbir şekilde yatırım danışmanlığı kapsamında değildir. Yatırım danışmanlığı hizmeti; yetkili kuruluşlar tarafından kişilerin risk ve getiri tercihleri dikkate alınarak kişiye özel sunulmaktadır. Burada yer alan yorum ve tavsiyeler ise genel niteliktedir. Bu tavsiyeler, mali durumunuz ile risk ve getiri tercihlerinize uygun olmayabilir. Bu nedenle, sadece burada yer alan bilgilere dayanarak yatırım kararı verilmesi beklentilerinize uygun sonuçlar doğurmayabilir.

Bu raporda yer alan her türlü bilgi, yorum ve tavsiye uygunluk testi ile tespit edilecek risk grubunuz ve getiri beklentiniz ile uyumlu olmayabilir. Dolayısıyla, uygunluk testi neticesinde risk grubunuz tespit edilmeden sadece burada yer alan bilgilere dayanılarak yatırım kararı verilmesi amaç, bilgi ve tecrübenize uygun sonuçlar doğurmayabilir.

Bu rapor herhangi bir sürede belirli bir getirinin sağlanacağına dair bir taahhüt içermemekte olup, zaman içerisinde piyasa koşullarında meydana gelen değişiklikler nedeniyle yorum ve tavsiyelerde değişiklikler söz konusu olabilir. Bu raporda bahsedilen yatırım araçlarının fiyatları ve değerleri yatırımcıların menfaatlerine aykırı olarak hareket edebilir ve netice itibarıyla yatırımcılar anaparalarını kaybetme riski ile karşı karşıya kalabilirler. Bu raporda yer alan geçmiş performans verileri gelecekte elde edilecek sonuçların bir garantisi olarak kabul edilemez.

Bu raporda yer alan tüm bilgiler ve görüşler yatırımcıları bilgilendirmek amacıyla, Galata Menkul Değerler A.Ş. tarafından güncel ve güvenilir kaynaklardan temin edilmiş olmakla beraber, Galata Menkul Değerler A.Ş. söz konusu bilgilerin doğru ve tam olduğunu taahhüt etmemektedir. Raporlardaki yorumlardan, bilgilerin tam veya doğru olmaması ve/veya güncellenme nedeniyle doğabilecek maddi ve manevi zararlardan Galata Menkul Değerler A.Ş. ve çalışanları sorumlu tutulamaz.

Bu rapor, sadece gönderildiği kişilerin kullanımı içindir. Bu raporun tümü veya bir kısmı Galata Menkul Değerler A.Ş.'nin yazılı izni olmadan çoğaltılamaz, yayınlanamaz veya üçüncü kişilere gösterilemez, ticari amaçla kullanılamaz. Aksi halde, Galata Menkul Değerler A.Ş. uğramış olduğu bütün zarar ve ziyanı talep etme hakkını saklı tutar.