

## Haftalık Gelişmeler

## Haftalık % Değişim

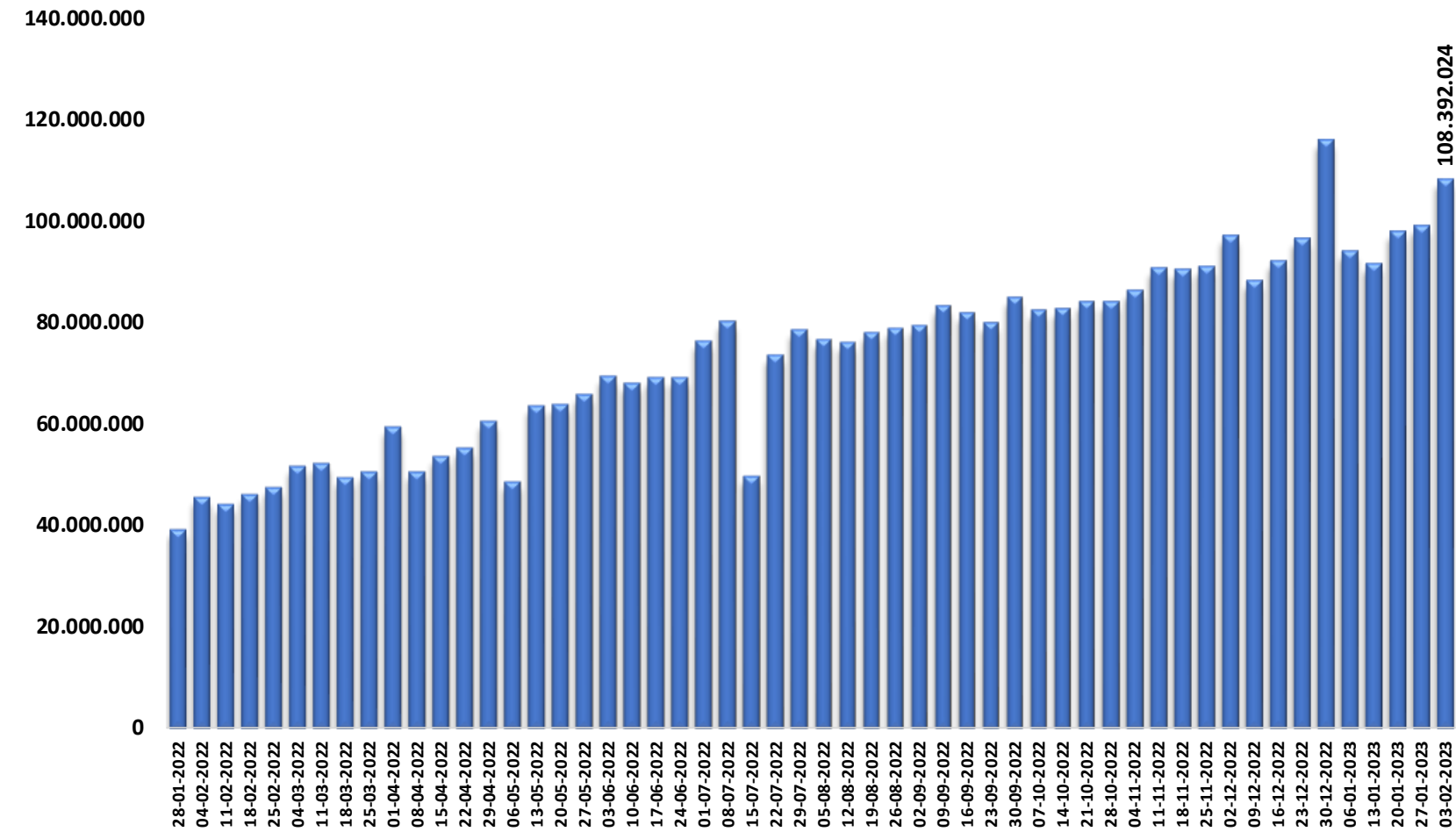
Kartlı ödeme hacimleri bir önceki haftaya göre %9,26 artış ile 108.3 milyar TL olarak gerçekleşti. Market ve alışveriş merkezleri 19.0 milyar TL ile en çok kartlı harcama yapılan sektör olarak ilk sırada yer almaya devam etti. Bir sonraki en çok harcama yapılan sektör 8.3 milyar TL ile Elektrik-Elektronik Eşya, Bilgisayar harcamalarında olurken, bu sektörü 7.6 milyar TL'lik harcama ile Giyim ve Aksesuar sektörü takip etti.

Geçen haftaya göre en çok kartlı harcama değişimi; Kamu/Vergi ödemelerinde %41,8 oranında gerçekleşirken, Eğitim/Kırtasiye/Ofis Malzemeleri sektörü %36,2 ve Sigorta %21,3 ile bu artışı takip etti. Benzin ve Yakıt İstasyonları ödemelerinde ise %9,5 oranı ile en yüksek azalış gerçekleşti.

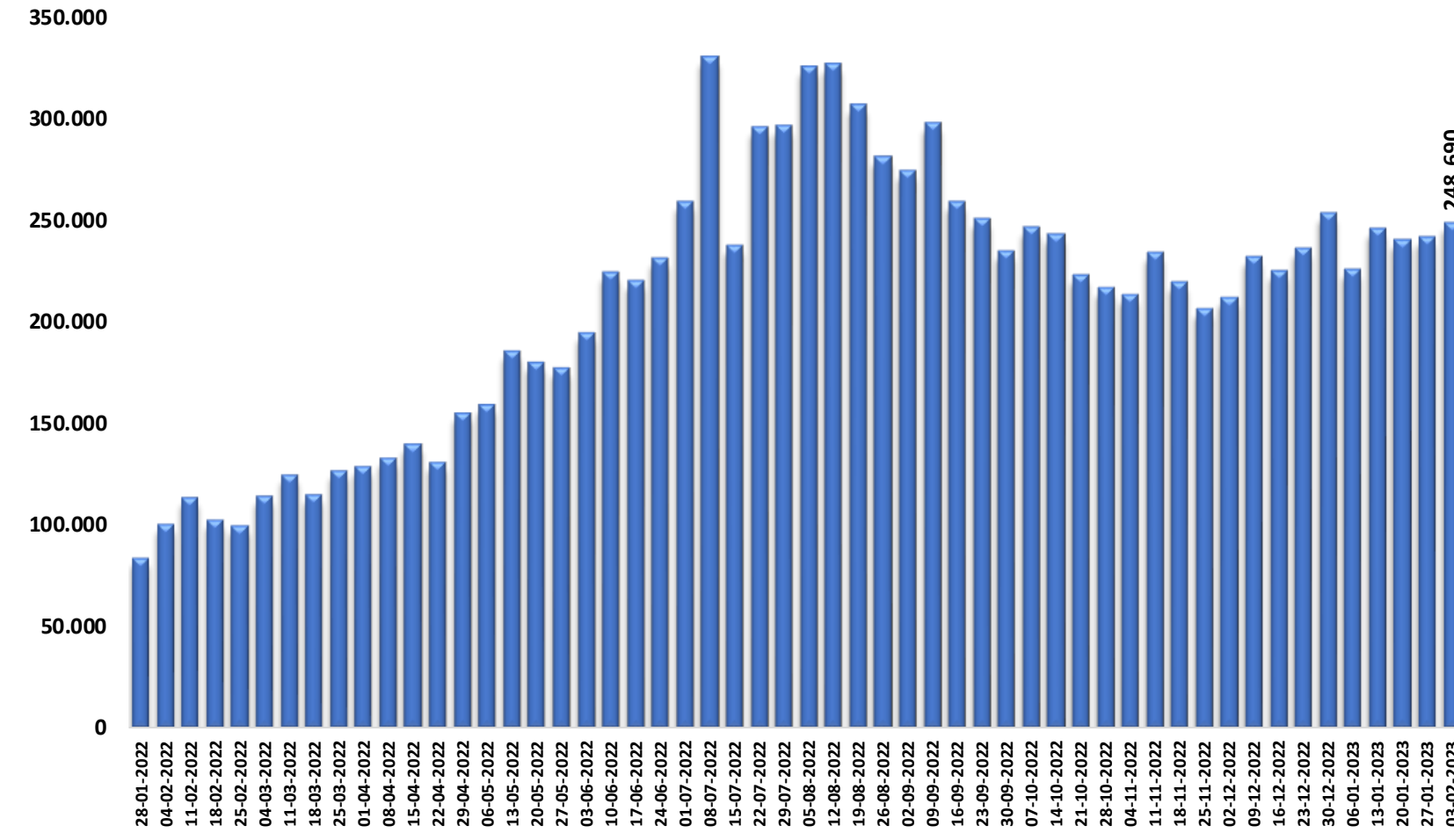
Sektör	% Değişim
Kamu / Vergi ödemeleri	41,8%
Eğitim / Kırtasiye / Ofis Malzemeleri	36,2%
Sigorta	21,3%
Doğrudan Pazarlama	20,7%
Mobilya ve Dekorasyon	14,7%
Müteahhit İşleri	14,6%
Araç Kiralama-Satış / Servis / Yedek Parça Hizmet Sektörleri	11,7%
Kuyumcular	11,5%
Yapı Malzemeleri, Hırdavat, Nalburiye	11,3%
Elektrik-Elektronik Eşya, Bilgisayar	10,6%
Seyahat Acenteleri / Taşımacılık	10,5%
Giyim ve Aksesuar	7,8%
Çeşitli Gıda	7,1%
Kulüp / Dernek / Sosyal Hizmetler	7,0%
Telekomünikasyon	5,5%
Konaklama	4,7%
Market ve Alışveriş Merkezleri	3,7%
Bireysel Emeklilik	3,1%
Araba Kiralama	2,9%
Yemek	-0,9%
Sağlık / Sağlık Ürünleri / Kozmetik	-1,5%
Kumarhane / İçkili Yerler	-1,6%
Havayolları	-9,0%
Benzin ve Yakıt İstasyonları	-9,5%

Sektör	28-10-2022	04-11-2022	11-11-2022	18-11-2022	25-11-2022	02-12-2022	09-12-2022	16-12-2022	23-12-2022	30-12-2022	06-01-2023	13-01-2023	20-01-2023	27-01-2023	03-02-2023
<b>TOPLAM (Bin TL)</b>	84.289.875	86.557.481	90.907.167	90.703.189	91.208.891	97.393.646	88.441.801	92.406.269	96.833.948	116.153.446	94.191.817	91.870.533	98.124.931	99.207.794	108.392.024
Araba Kiralama (Bin TL)	216.627	213.268	234.423	219.548	206.326	212.262	231.971	225.469	236.234	253.623	226.180	245.812	240.374	241.600	248.690
Araç Kiralama-Satış / Servis / Yedek Parça (Bin TL)	3.009.341	3.127.449	2.988.433	3.006.826	2.937.921	3.865.164	3.285.278	3.382.994	3.540.256	4.742.539	3.150.583	3.059.395	3.252.240	3.472.849	3.879.928
Benzin ve Yakıt İstasyonları (Bin TL)	6.823.186	6.929.617	6.629.249	6.858.293	6.159.104	6.555.369	5.779.825	6.228.285	5.199.182	5.834.685	5.371.826	5.536.828	5.920.285	6.210.713	5.621.745
Çeşitli Gıda (Bin TL)	5.622.812	5.799.040	5.923.715	5.944.555	5.844.814	6.082.078	6.157.930	6.303.945	6.430.663	7.076.600	6.590.757	7.928.450	6.756.645	6.724.048	7.200.974
Doğrudan Pazarlama (Bin TL)	91.655	104.701	106.196	111.564	117.902	110.358	97.773	140.281	121.643	115.707	120.693	121.738	142.584	117.437	141.761
Eğitim / Kırtasiye / Ofis Malzemeleri (Bin TL)	1.308.039	1.322.746	1.242.989	1.234.430	1.235.336	1.389.718	1.348.485	1.457.022	1.530.709	1.996.430	1.544.896	1.606.555	2.345.527	3.010.013	4.098.557
Elektrik-Elektronik Eşya, Bilgisayar (Bin TL)	6.371.599	7.184.484	10.136.208	7.743.006	9.977.990	8.566.103	7.449.757	8.142.811	9.278.582	11.711.222	7.620.368	7.082.540	8.434.878	7.543.252	8.331.566
Giyim ve Aksesuar (Bin TL)	7.122.092	6.588.375	7.531.543	7.541.982	8.060.954	7.322.448	6.939.101	7.157.264	7.660.469	8.834.244	7.315.028	6.964.744	7.341.593	7.111.490	7.633.049
Havayolları (Bin TL)	2.074.585	1.999.770	2.045.849	1.942.268	1.836.076	1.968.427	2.048.378	1.956.862	1.916.693	1.818.746	1.993.841	2.147.870	2.428.357	2.714.252	2.469.282
Hizmet Sektörleri (Bin TL)	4.888.650	5.755.668	5.842.533	5.447.647	5.884.106	6.363.325	5.556.724	5.819.496	6.101.113	7.211.172	6.681.777	6.287.897	6.402.058	6.463.162	7.204.844
Konaklama (Bin TL)	1.308.533	1.248.622	1.143.344	1.280.196	1.119.508	1.101.849	1.040.567	1.036.369	1.110.763	1.273.873	1.236.965	1.047.343	1.124.045	1.289.462	1.350.001
Kulüp / Dernek / Sosyal Hizmetler (Bin TL)	266.077	298.587	291.012	229.760	223.525	256.390	306.025	264.051	254.253	336.262	310.371	310.365	292.220	287.854	307.931
Kumarhane / İçkili Yerler (Bin TL)	119.556	117.091	115.832	110.820	109.022	110.610	125.176	135.121	145.343	170.217	136.157	129.187	135.477	130.472	128.328
Kuyumcular (Bin TL)	980.015	1.011.008	1.034.944	1.347.358	1.128.469	1.006.569	1.181.804	1.287.222	1.389.269	1.762.559	1.206.169	1.032.750	1.466.722	1.135.066	1.263.521
Market ve Alışveriş Merkezleri (Bin TL)	16.580.973	16.623.555	17.712.175	17.250.197	17.873.361	17.605.594	17.480.685	17.906.534	18.716.793	20.901.991	18.530.911	17.621.721	18.464.821	18.326.025	19.006.563
Mobilya ve Dekorasyon (Bin TL)	2.652.964	2.840.054	2.799.896	3.010.681	3.016.862	3.479.723	2.921.008	3.136.085	3.756.219	4.776.939	3.102.313	2.611.428	2.768.654	2.754.575	3.159.564
Müteahhit İşleri (Bin TL)	1.086.040	1.180.888	1.049.875	1.174.073	1.041.371	1.334.397	1.140.464	1.267.268	1.335.348	1.825.098	1.276.378	1.309.579	1.181.742	1.163.281	1.332.749
Sağlık / Sağlık Ürünleri / Kozmetik (Bin TL)	2.976.682	2.876.621	3.100.170	3.422.421	3.180.379	3.256.043	3.226.123	3.558.298	3.878.641	4.112.323	3.573.096	3.741.322	4.251.722	3.903.989	3.845.874
Seyahat Acenteleri / Taşımacılık (Bin TL)	1.569.161	1.530.631	1.610.450	1.628.662	1.562.696	1.677.523	1.784.801	1.685.371	1.666.667	1.858.550	1.773.178	1.940.098	2.055.089	2.013.482	2.170.412
Sigorta (Bin TL)	3.964.597	4.356.362	4.179.276	4.177.481	4.218.571	5.277.120	4.708.072	4.906.413	5.370.920	7.449.734	4.879.120	4.352.222	4.591.637	4.657.325	5.651.627
Telekomünikasyon (Bin TL)	947.512	1.072.687	1.125.424	1.083.976	966.909	956.887	1.134.455	1.216.361	1.123.451	1.280.695	1.418.550	1.213.046	1.271.837	1.148.922	1.212.426
Yapı Malzemeleri, Hırdavat, Nalburiye (Bin TL)	3.476.290	3.712.294	3.717.357	3.706.234	3.399.619	4.025.768	3.819.913	3.919.011	4.121.654	5.379.733	4.050.813	3.668.550	3.788.804	3.676.121	4.066.453
Yemek (Bin TL)	4.739.712	4.731.775	4.702.074	4.907.742	4.654.844	4.631.888	4.699.007	4.709.443	4.943.533	5.257.187	5.221.343	5.274.436	5.633.213	5.771.280	5.721.746
Kamu / Vergi ödemeleri (Bin TL)	2.593.737	2.042.488	1.699.529	3.060.933	2.502.374	5.578.783	1.869.415	2.019.367	2.425.794	4.773.158	2.758.243	2.404.563	2.904.014	5.034.549	7.138.288
Bireysel Emeklilik (Bin TL)	445.677	401.067	435.612	528.003	517.153	571.923	379.193	547.760	505.578	613.201	489.161	463.272	659.653	536.495	553.011

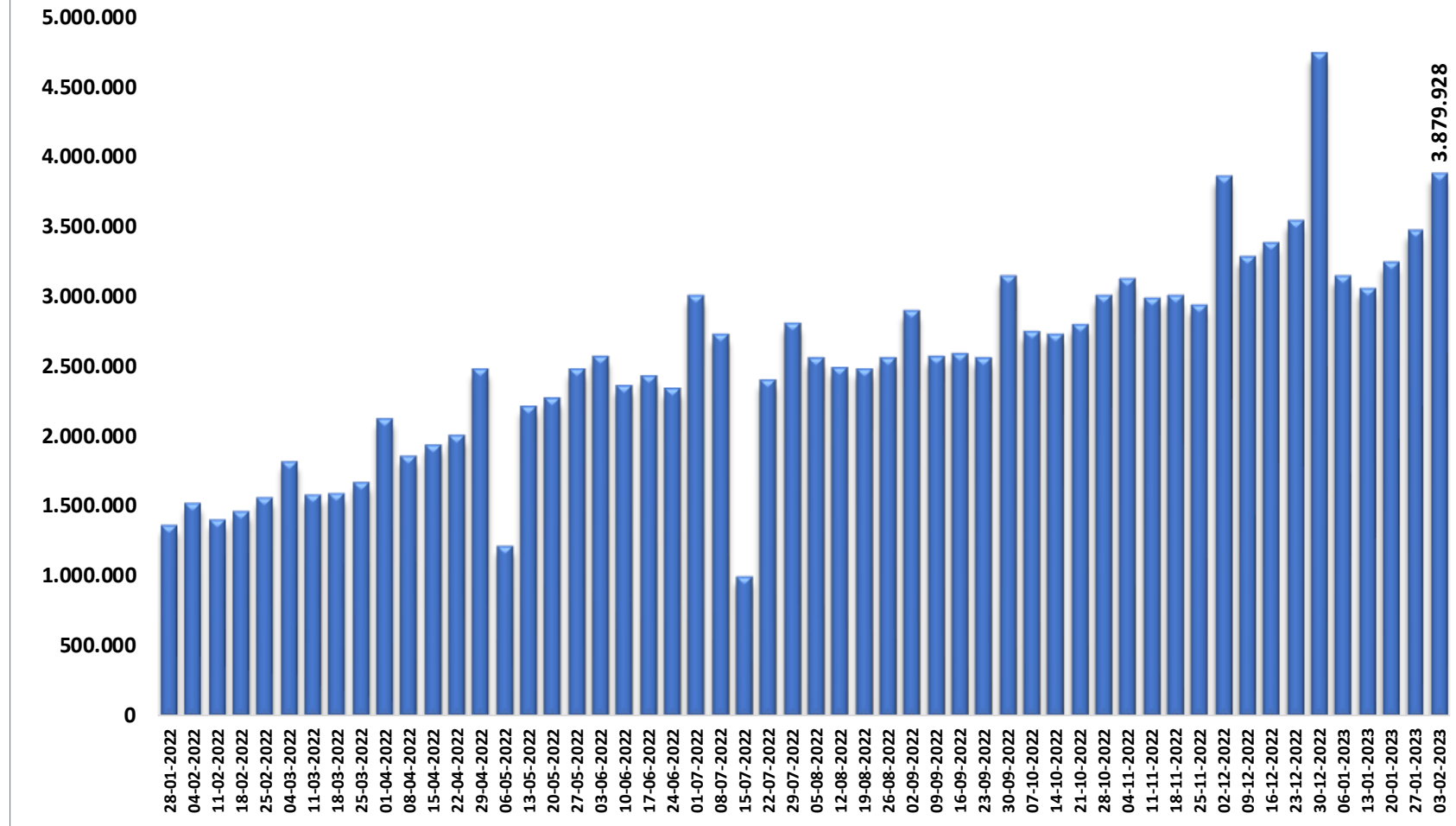
TOPLAM (Bin TL)



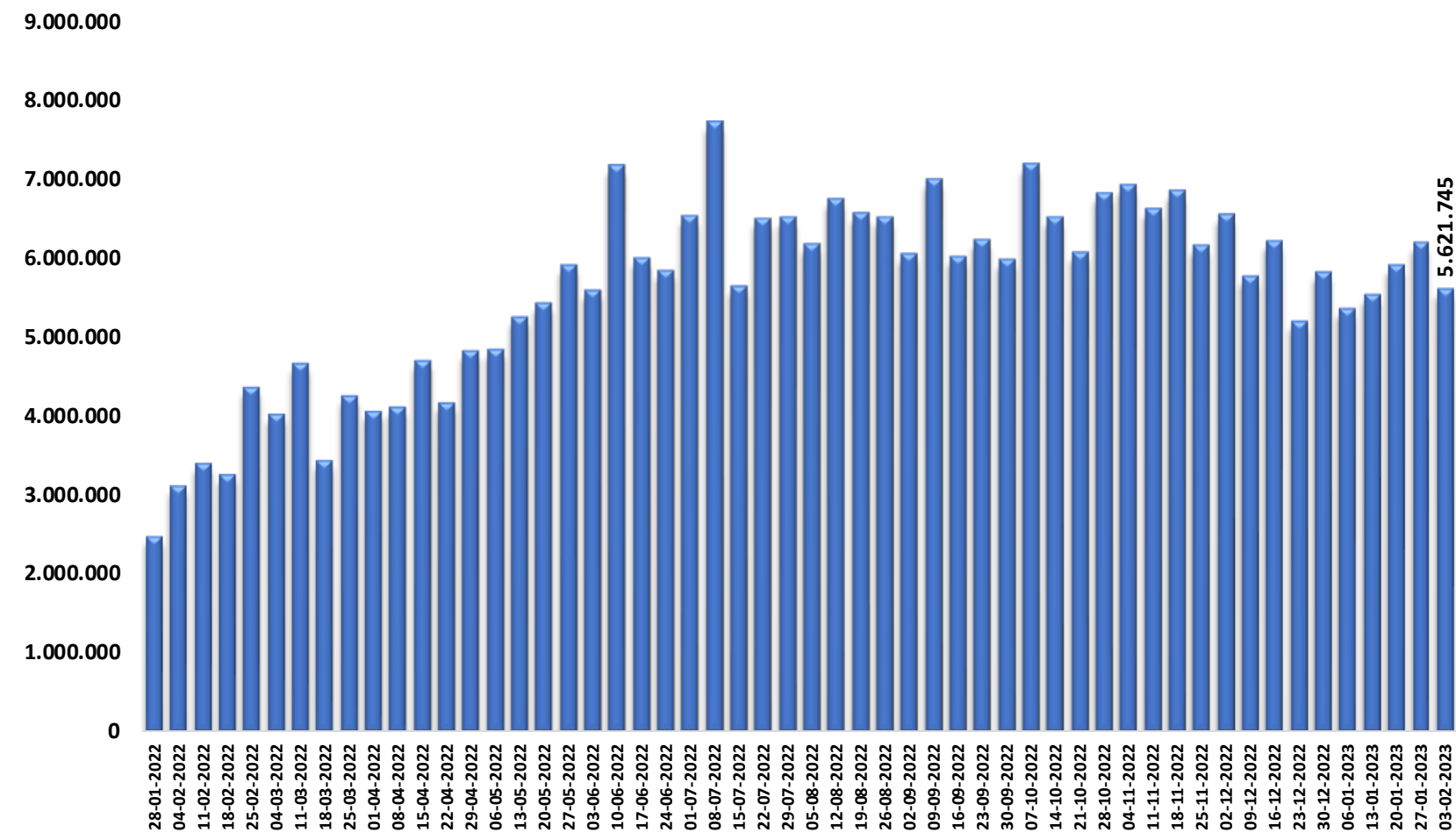
Araba Kiralama (Bin TL)



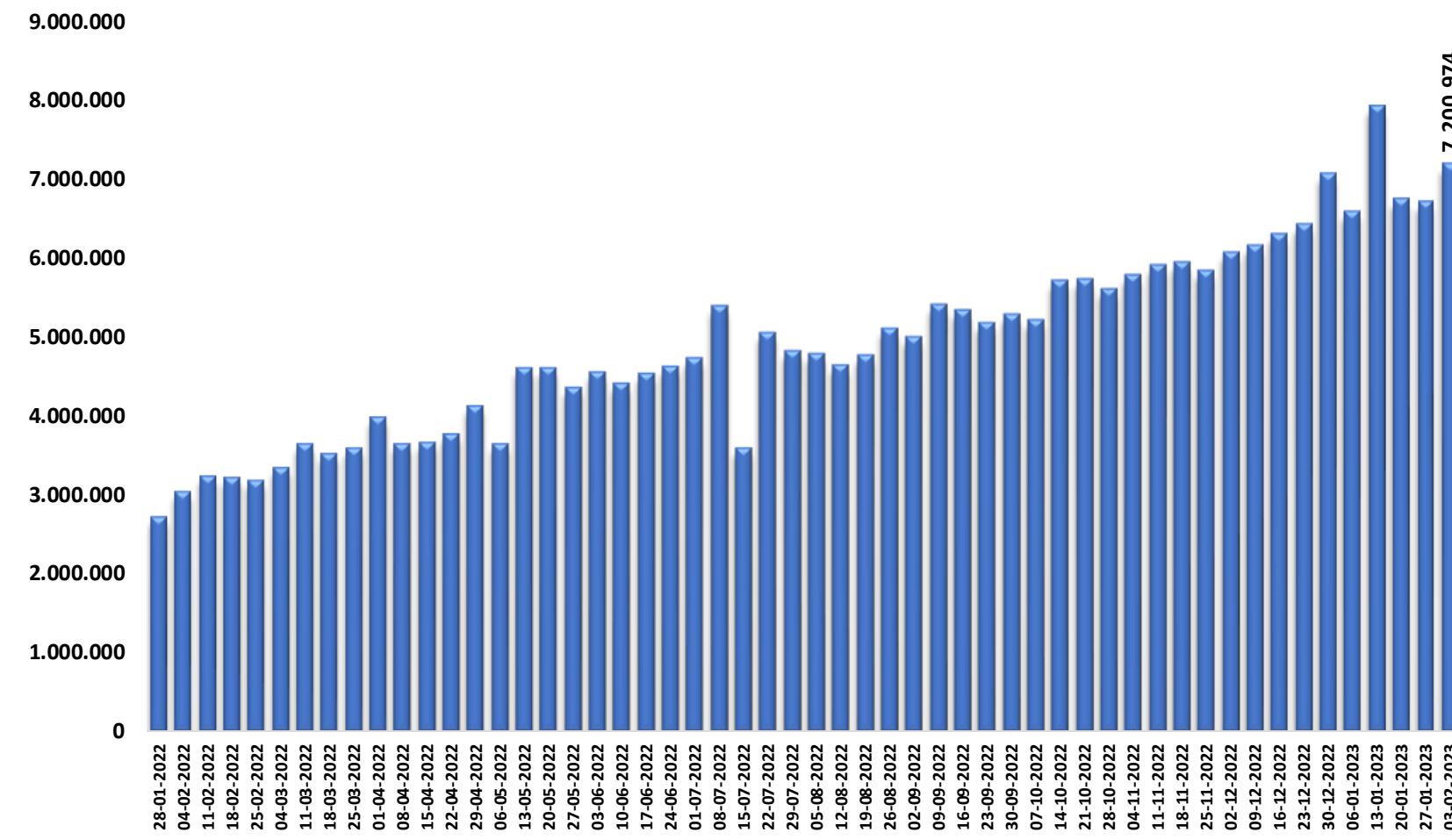
Araç Kiralama-Satış / Servis / Yedek Parça (Bin TL)



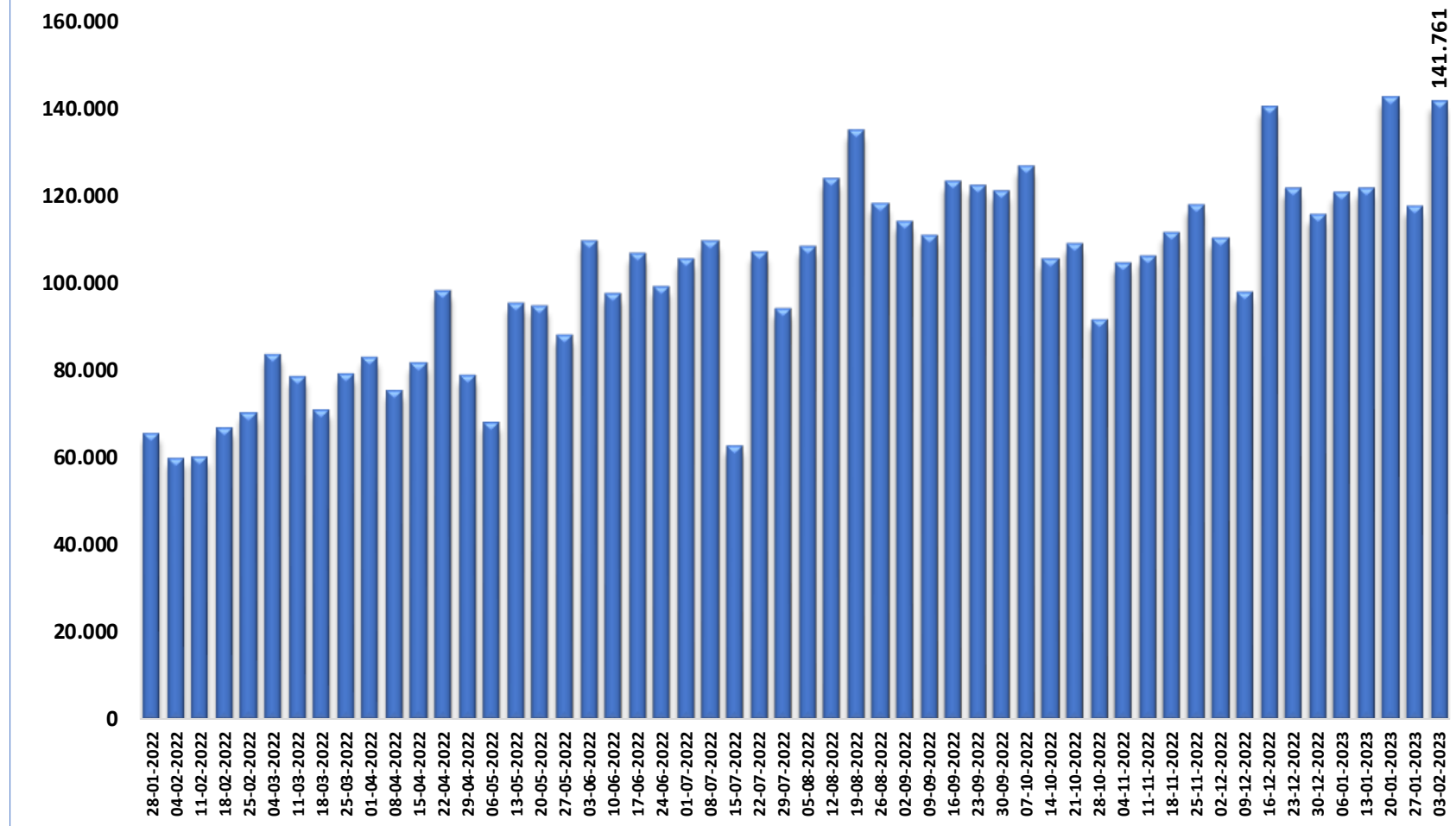
Benzin ve Yakıt İstasyonları (Bin TL)



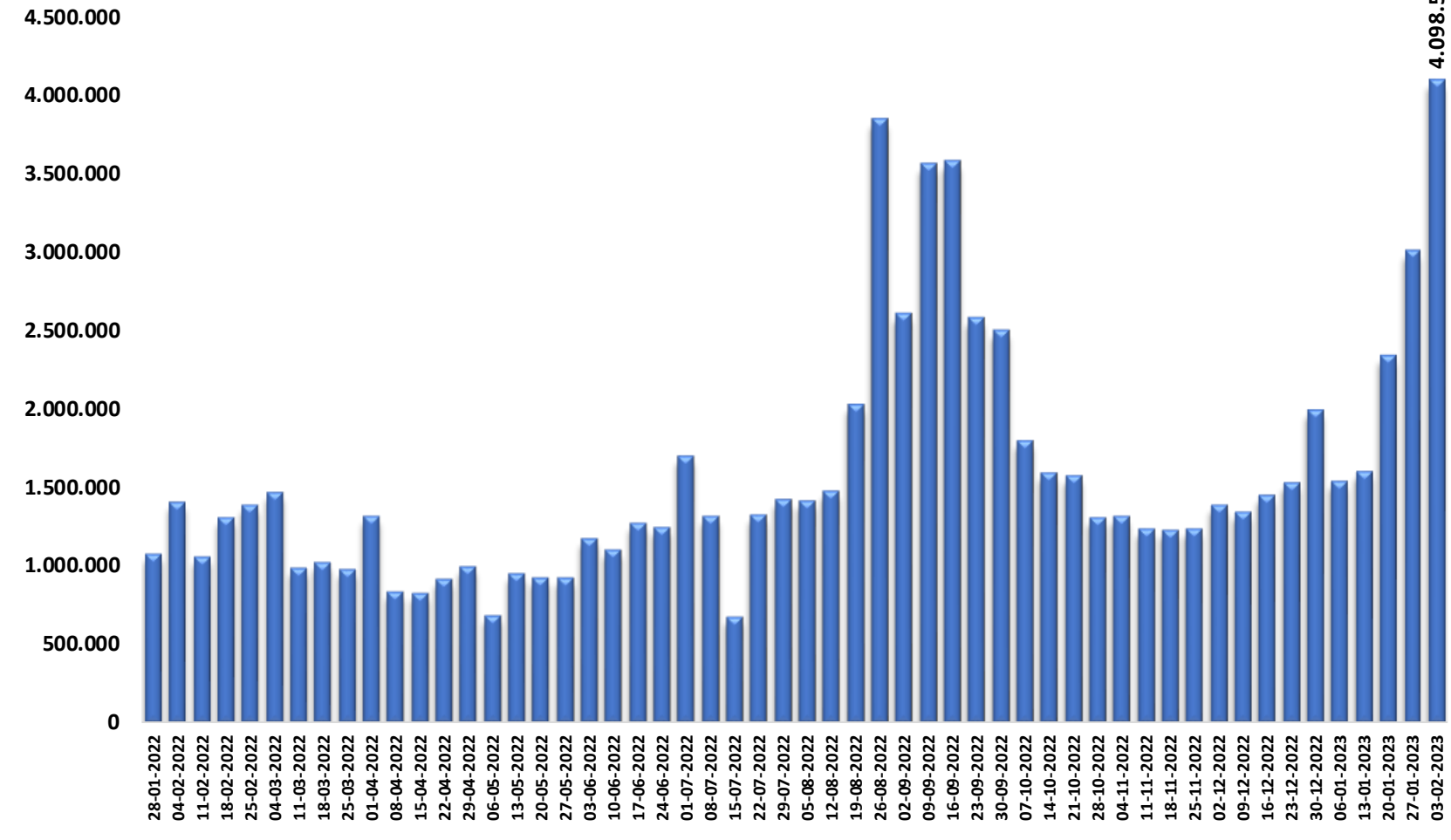
Çeşitli Gıda (Bin TL)



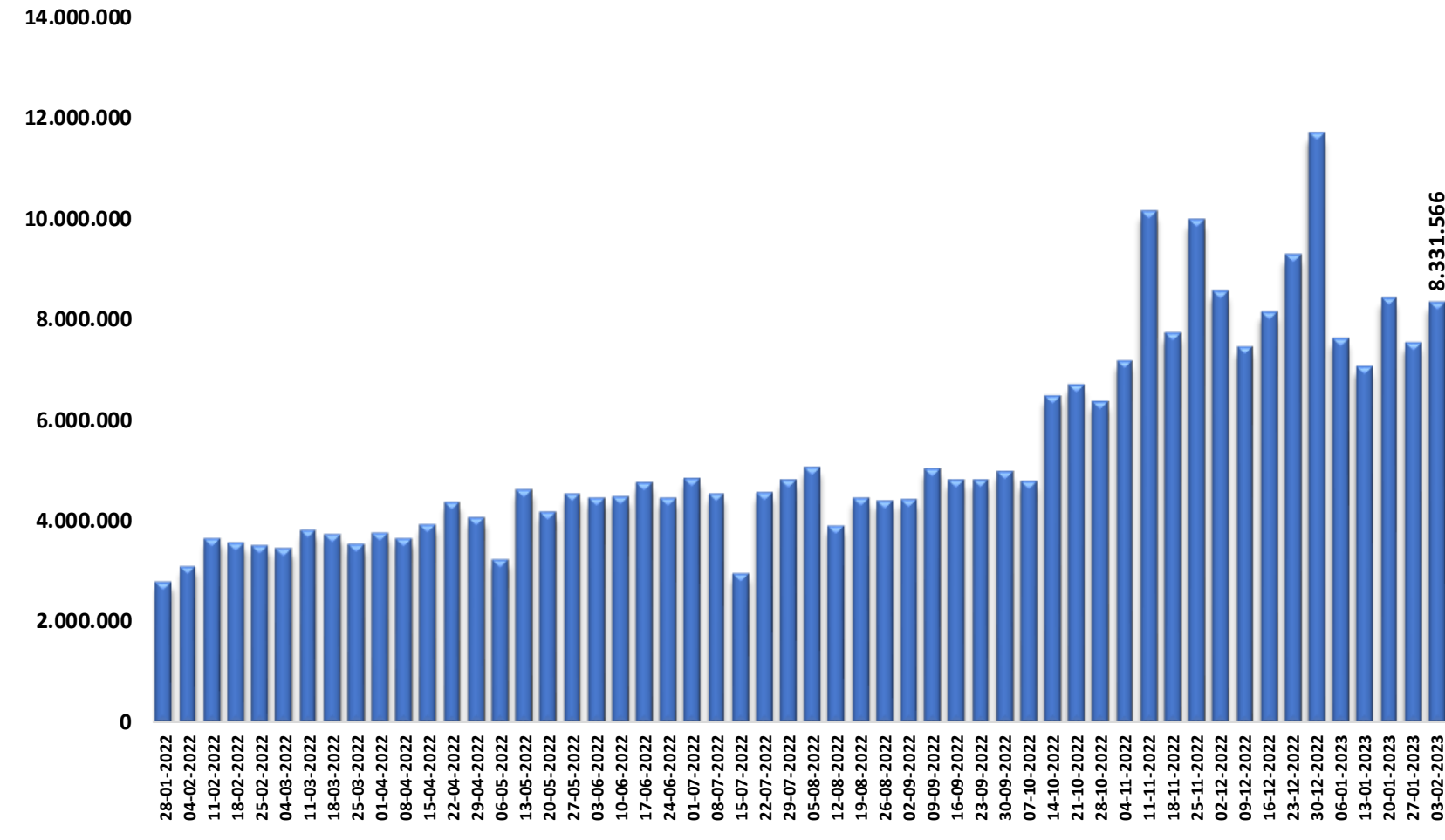
Doğrudan Pazarlama (Bin TL)



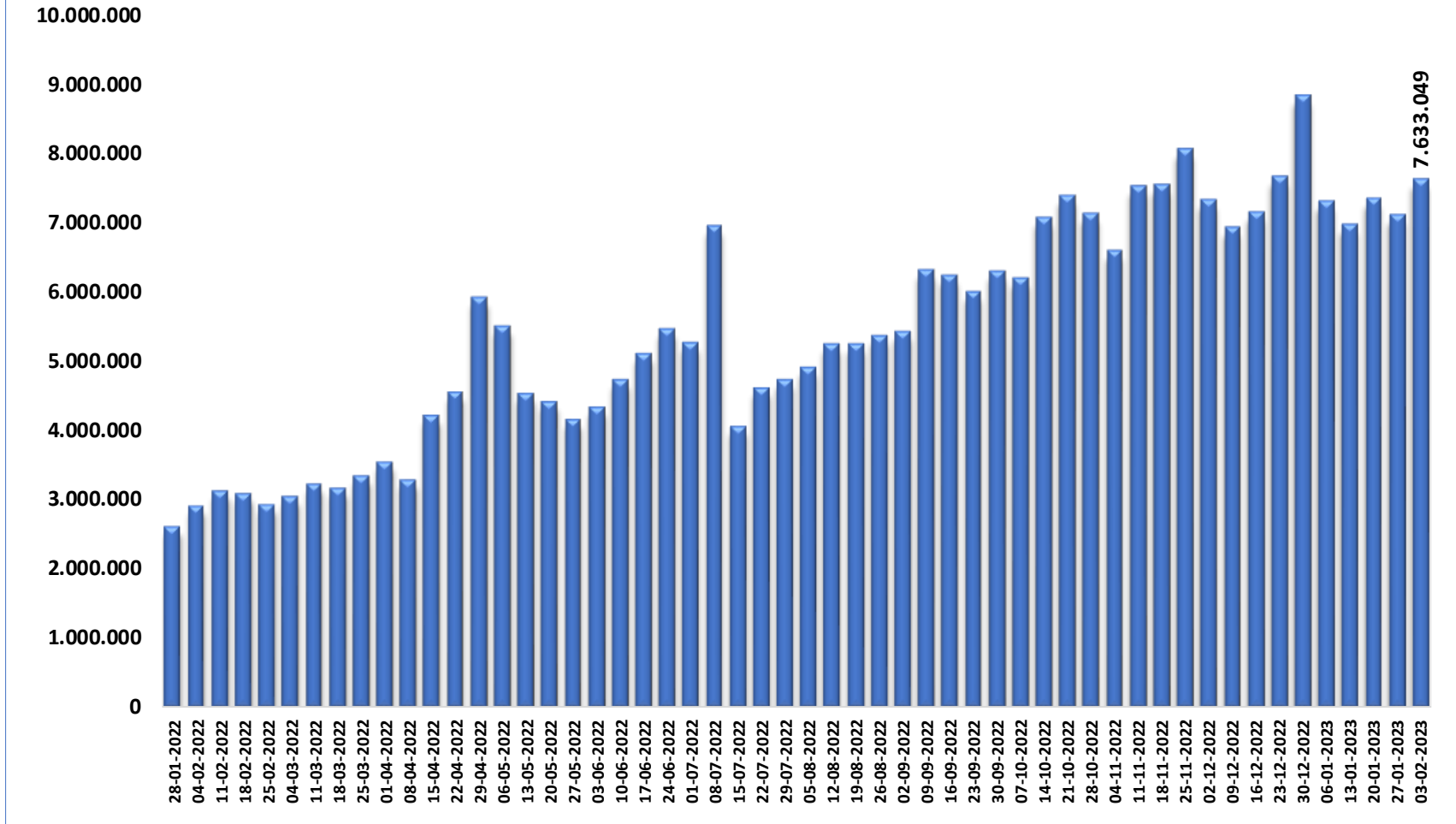
Eğitim / Kırtasiye / Ofis Malzemeleri (Bin TL)



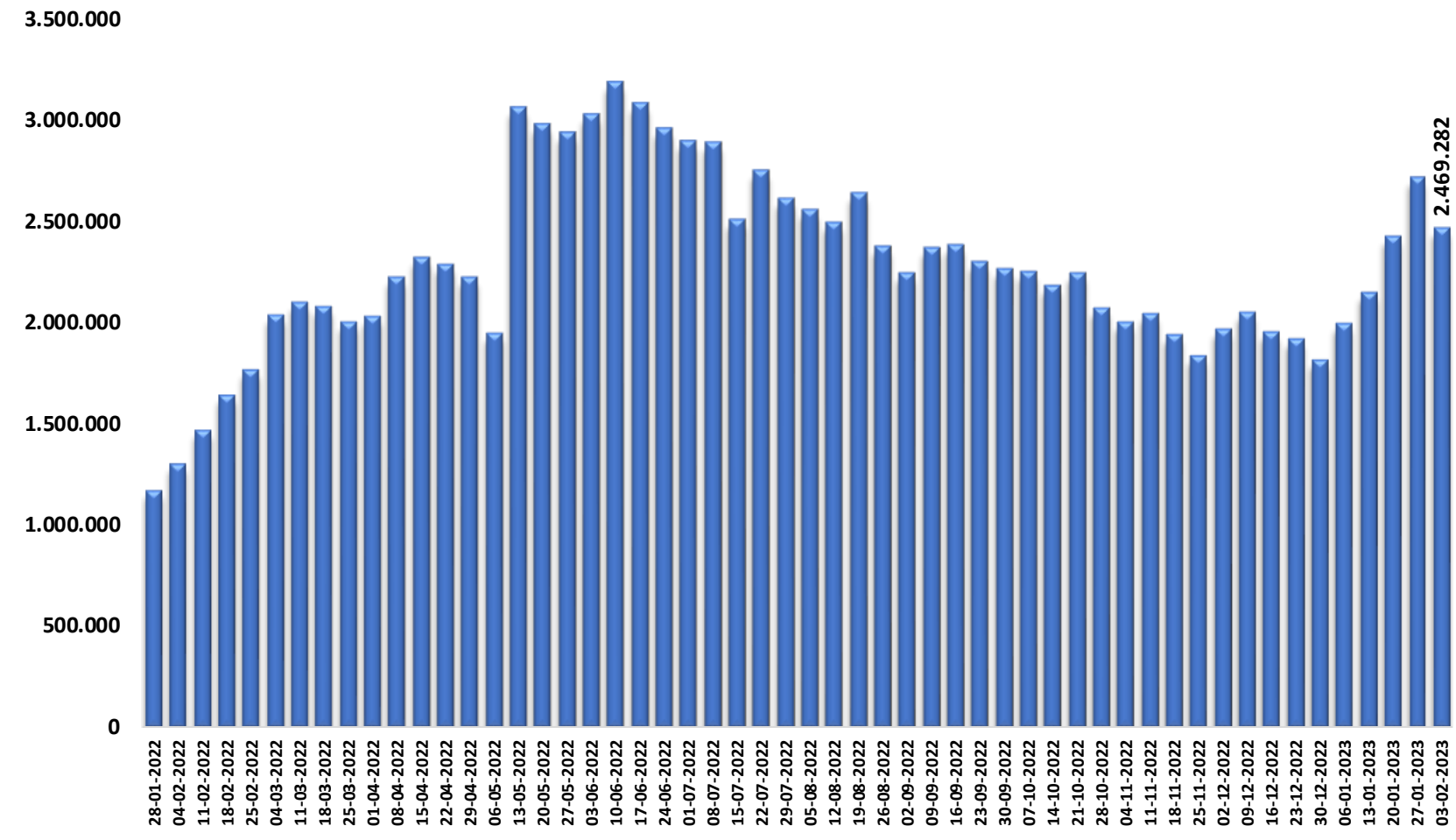
Elektrik-Elektronik Eşya, Bilgisayar (Bin TL)



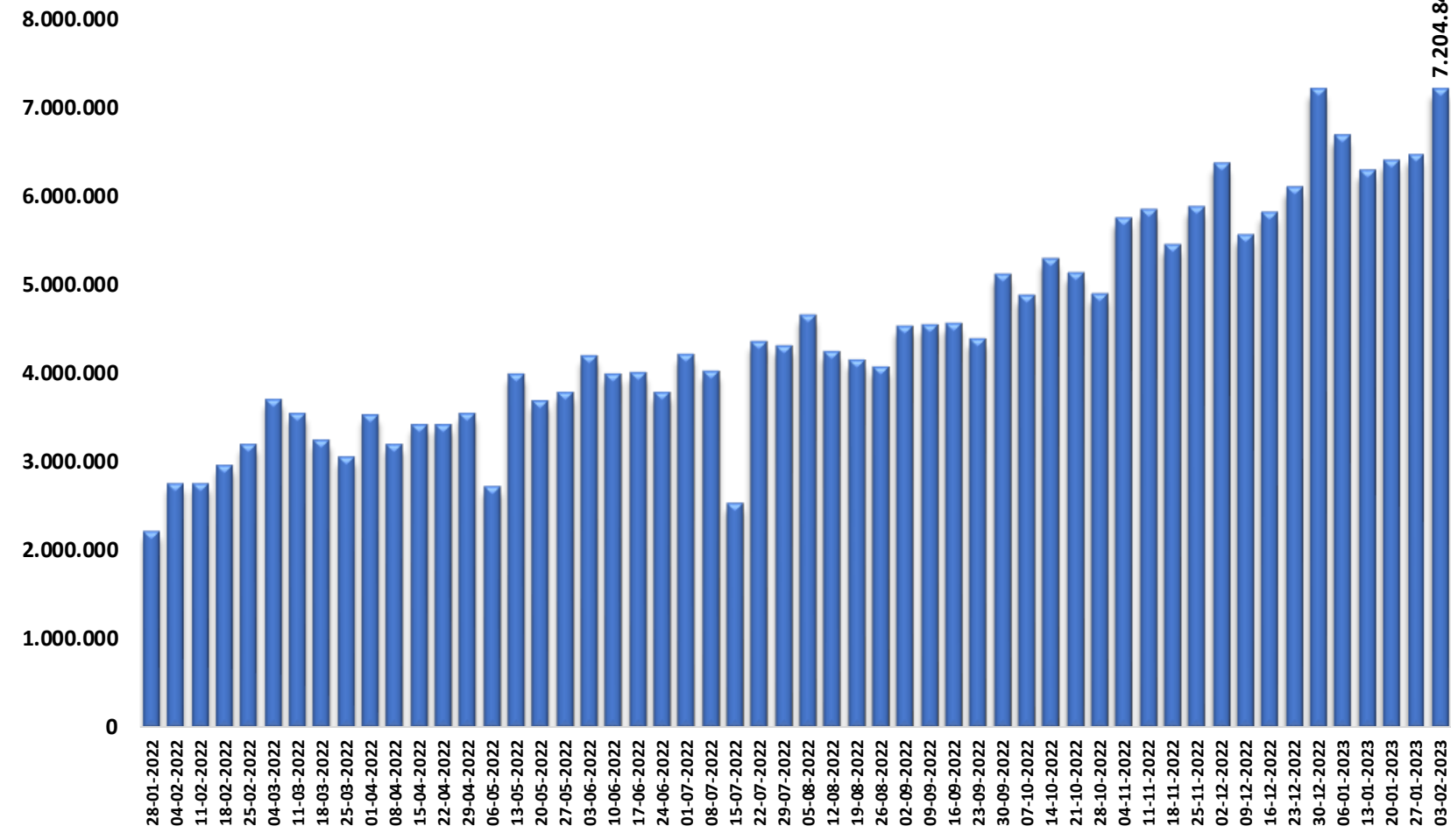
Giyim ve Aksesuar (Bin TL)



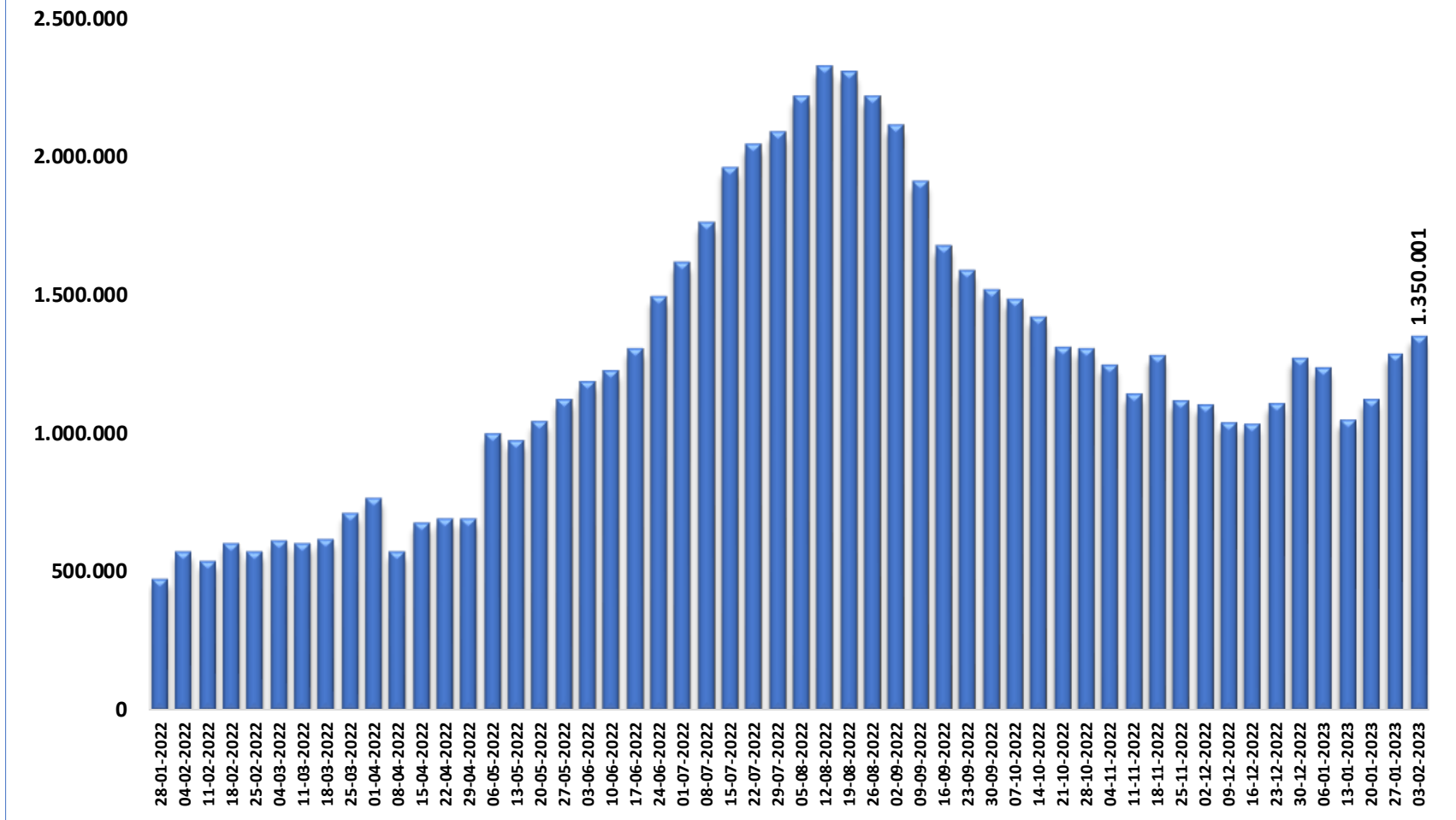
Havayolları (Bin TL)



Hizmet Sektörleri (Bin TL)



Konaklama (Bin TL)







## Yasal Uyarı

Bu raporda yer alan yatırım bilgi, yorum ve tavsiyeleri, yorum ve tavsiyede bulunanların kişisel görüşlerine dayanmakta olup finansal bilgi ve genel yatırım tavsiyesi kapsamında hazırlanmıştır ve hiçbir şekilde yatırım danışmanlığı kapsamında değildir. Yatırım danışmanlığı hizmeti; yetkili kuruluşlar tarafından kişilerin risk ve getiri tercihleri dikkate alınarak kişiye özel sunulmaktadır. Burada yer alan yorum ve tavsiyeler ise genel niteliktedir. Bu tavsiyeler, mali durumunuz ile risk ve getiri tercihlerinize uygun olmayabilir. Bu nedenle, sadece burada yer alan bilgilere dayanarak yatırım kararı verilmesi beklentilerinize uygun sonuçlar doğurmayabilir.

Bu raporda yer alan her türlü bilgi, yorum ve tavsiye uygunluk testi ile tespit edilecek risk grubunuz ve getiri beklentiniz ile uyumlu olmayabilir. Dolayısıyla, uygunluk testi neticesinde risk grubunuz tespit edilmeden sadece burada yer alan bilgilere dayanılarak yatırım kararı verilmesi amaç, bilgi ve tecrübenize uygun sonuçlar doğurmayabilir.

Bu rapor herhangi bir sürede belirli bir getirinin sağlanacağına dair bir taahhüt içermemekte olup, zaman içerisinde piyasa koşullarında meydana gelen değişiklikler nedeniyle yorum ve tavsiyelerde değişiklikler söz konusu olabilir. Bu raporda bahsedilen yatırım araçlarının fiyatları ve değerleri yatırımcıların menfaatlerine aykırı olarak hareket edebilir ve netice itibarıyla yatırımcılar anaparalarını kaybetme riski ile karşı karşıya kalabilirler. Bu raporda yer alan geçmiş performans verileri gelecekte elde edilecek sonuçların bir garantisi olarak kabul edilemez.

Bu raporda yer alan tüm bilgiler ve görüşler yatırımcıları bilgilendirmek amacıyla, Galata Menkul Değerler A.Ş. tarafından güncel ve güvenilir kaynaklardan temin edilmiş olmakla beraber, Galata Menkul Değerler A.Ş. söz konusu bilgilerin doğru ve tam olduğunu taahhüt etmemektedir. Raporlardaki yorumlardan, bilgilerin tam veya doğru olmaması ve/veya güncellenme nedeniyle doğabilecek maddi ve manevi zararlardan Galata Menkul Değerler A.Ş. ve çalışanları sorumlu tutulamaz.

Bu rapor, sadece gönderildiği kişilerin kullanımı içindir. Bu raporun tümü veya bir kısmı Galata Menkul Değerler A.Ş.'nin yazılı izni olmadan çoğaltılamaz, yayımlanamaz veya üçüncü kişilere gösterilemez, ticari amaçla kullanılamaz. Aksi halde, Galata Menkul Değerler A.Ş. uğramış olduğu bütün zarar ve ziyanı talep etme hakkını saklı tutar.