

Haftalık Gelişmeler

Haftalık % Değişim

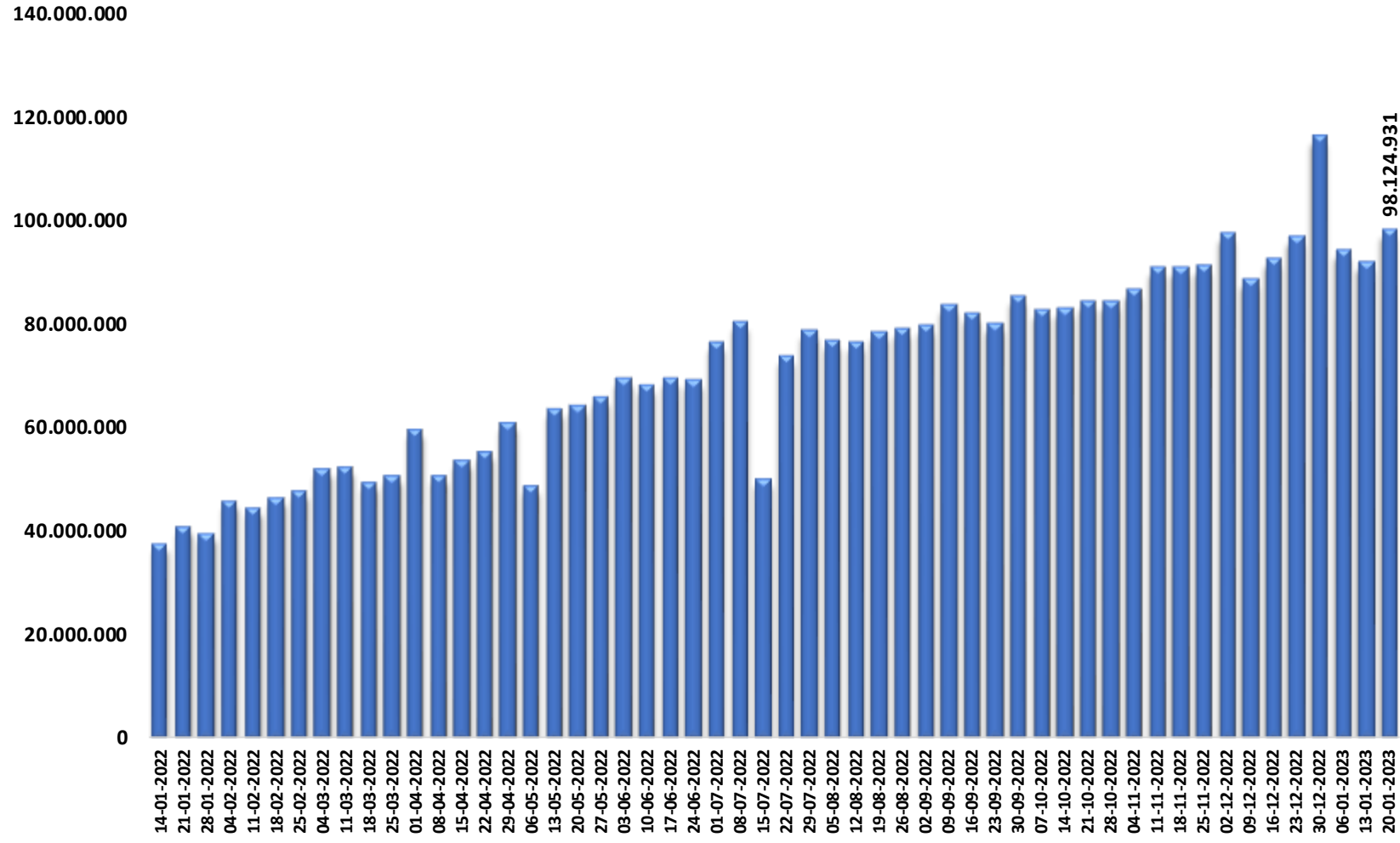
Kartlı ödeme hacimleri bir önceki haftaya göre %6,80 artış ile 98.1 milyar TL olarak gerçekleşti. Market ve alışveriş merkezleri 18.4 milyar TL ile en çok kartlı harcama yapılan sektör olarak ilk sırada yer almaya devam etti. Bir sonraki en çok harcama yapılan sektör 8.4 milyar TL ile Elektrik-Elektronik Eşya, Bilgisayar harcamalarında olurken, bu sektörü 7.3 milyar TL'lik harcama ile Giyim ve Aksesuar sektörü takip etti.

Geçen haftaya göre en çok kartlı harcama değişimi; Eğitim/Kırtasiye/Ofis Malzemeleri ödemelerinde %46 oranında gerçekleşirken, Bireysel Emeklilik sektörü %42,4 ve Kuyumcular %42 ile bu artışı takip etti. Çeşitli Gıda ödemelerinde ise %14,8 oranı ile en yüksek azalış gerçekleşti.

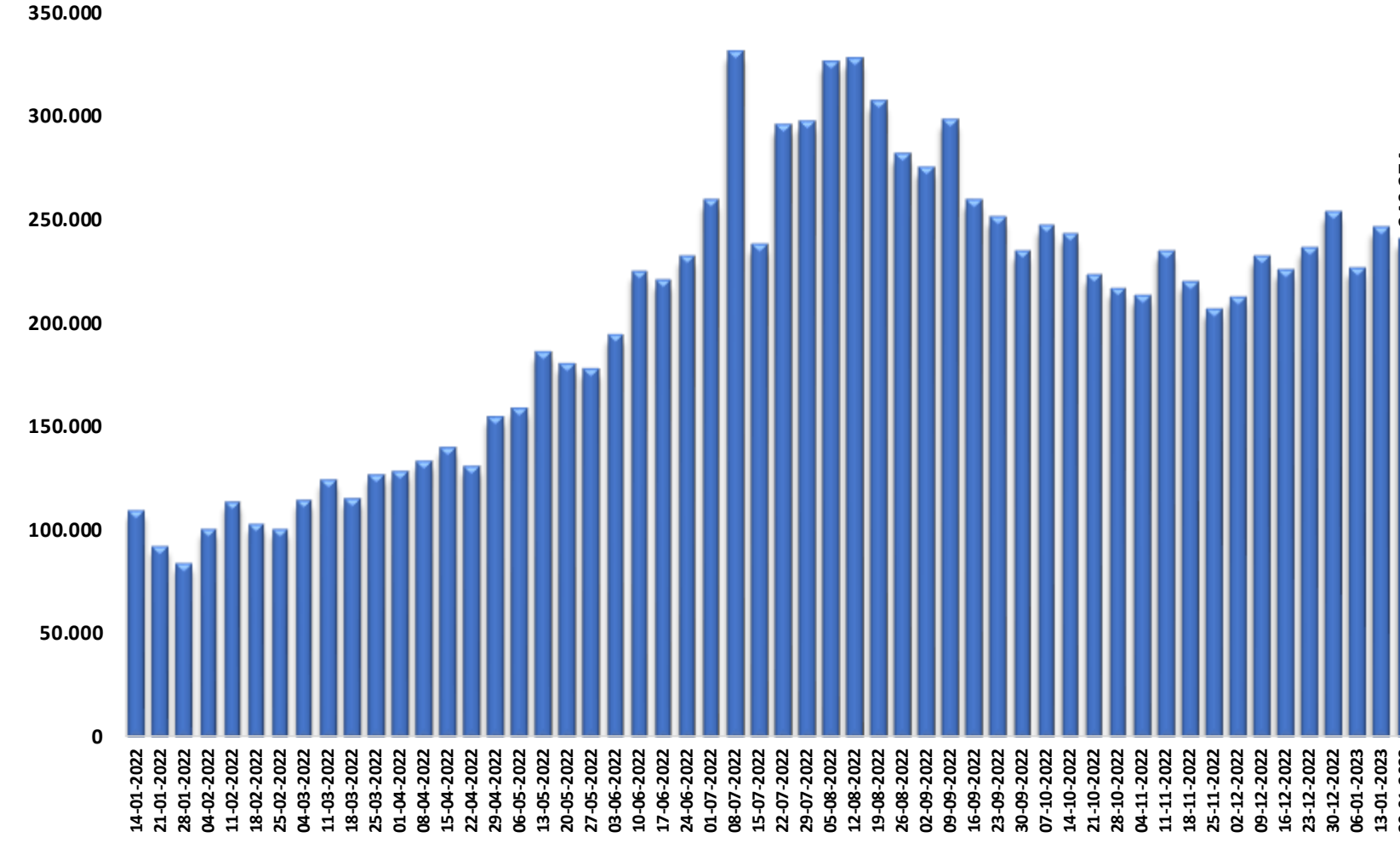
Eğitim / Kırtasiye / Ofis Malzemeleri	46,0%	Seyahat Acenteleri / Taşımacılık	5,9%
Bireysel Emeklilik	42,4%	Sigorta	5,5%
Kuyumcular	42,0%	Giyim ve Aksesuar	5,4%
Kamu / Vergi ödemeleri	20,8%	Kumarhane / İçkili Yerler	4,9%
Elektrik-Elektronik Eşya, Bilgisayar	19,1%	Telekomünikasyon	4,8%
Doğrudan Pazarlama	17,1%	Market ve Alışveriş Merkezleri	4,8%
Sağlık / Sağlık Ürünleri / Kozmetik	13,6%	Yapı Malzemeleri, Hırdavat, Nalburiye	3,3%
Havayolları	13,1%	Hizmet Sektörleri	1,8%
Konaklama	7,3%	Araba Kiralama	-2,2%
Benzin ve Yakıt İstasyonları	6,9%	Kulüp / Dernek / Sosyal Hizmetler	-5,8%
Yemek	6,8%	Müteahhit İşleri	-9,8%
Araç Kiralama-Satış / Servis / Yedek Parça	6,3%	Çeşitli Gıda	-14,8%
Mobilya ve Dekorasyon	6,0%		

Sektör	14-10-2022	21-10-2022	28-10-2022	04-11-2022	11-11-2022	18-11-2022	25-11-2022	02-12-2022	09-12-2022	16-12-2022	23-12-2022	30-12-2022	06-01-2023	13-01-2023	20-01-2023
TOPLAM (Bin TL)	83.012.188	84.299.510	84.289.875	86.557.481	90.907.167	90.703.189	91.208.891	97.393.646	88.441.801	92.406.269	96.833.948	116.153.446	94.191.817	91.870.533	98.124.931
Araba Kiralama (Bin TL)	243.119	223.037	216.627	213.268	234.423	219.548	206.326	212.262	231.971	225.469	236.234	253.623	226.180	245.812	240.374
Araç Kiralama-Satış / Servis / Yedek Parça (Bin TL)	2.730.528	2.800.905	3.009.341	3.127.449	2.988.433	3.006.826	2.937.921	3.865.164	3.285.278	3.382.994	3.540.256	4.742.539	3.150.583	3.059.395	3.252.240
Benzin ve Yakıt İstasyonları (Bin TL)	6.531.504	6.070.079	6.823.186	6.929.617	6.629.249	6.858.293	6.159.104	6.555.369	5.779.825	6.228.285	5.199.182	5.834.685	5.371.826	5.536.828	5.920.285
Çeşitli Gıda (Bin TL)	5.721.278	5.743.767	5.622.812	5.799.040	5.923.715	5.944.555	5.844.814	6.082.078	6.157.930	6.303.945	6.430.663	7.076.600	6.590.757	7.928.450	6.756.645
Doğrudan Pazarlama (Bin TL)	105.494	109.037	91.655	104.701	106.196	111.564	117.902	110.358	97.773	140.281	121.643	115.707	120.693	121.738	142.584
Eğitim / Kırtasiye / Ofis Malzemeleri (Bin TL)	1.597.094	1.577.779	1.308.039	1.322.746	1.242.989	1.234.430	1.235.336	1.389.718	1.348.485	1.457.022	1.530.709	1.996.430	1.544.896	1.606.555	2.345.527
Elektrik-Elektronik Eşya, Bilgisayar (Bin TL)	6.482.142	6.719.955	6.371.599	7.184.484	10.136.208	7.743.006	9.977.990	8.566.103	7.449.757	8.142.811	9.278.582	11.711.222	7.620.368	7.082.540	8.434.878
Giyim ve Aksesuar (Bin TL)	7.077.790	7.394.012	7.122.092	6.588.375	7.531.543	7.541.982	8.060.954	7.322.448	6.939.101	7.157.264	7.660.469	8.834.244	7.315.028	6.964.744	7.341.593
Havayolları (Bin TL)	2.180.224	2.246.545	2.074.585	1.999.770	2.045.849	1.942.268	1.836.076	1.968.427	2.048.378	1.956.862	1.916.693	1.818.746	1.993.841	2.147.870	2.428.357
Hizmet Sektörleri (Bin TL)	5.287.489	5.140.493	4.888.650	5.755.668	5.842.533	5.447.647	5.884.106	6.363.325	5.556.724	5.819.496	6.101.113	7.211.172	6.681.777	6.287.897	6.402.058
Konaklama (Bin TL)	1.418.893	1.313.079	1.308.533	1.248.622	1.143.344	1.280.196	1.119.508	1.101.849	1.040.567	1.036.369	1.110.763	1.273.873	1.236.965	1.047.343	1.124.045
Kulüp / Dernek / Sosyal Hizmetler (Bin TL)	265.941	251.128	266.077	298.587	291.012	229.760	223.525	256.390	306.025	264.051	254.253	336.262	310.371	310.365	292.220
Kumarhane / İçkili Yerler (Bin TL)	114.061	116.529	119.556	117.091	115.832	110.820	109.022	110.610	125.176	135.121	145.343	170.217	136.157	129.187	135.477
Kuyumcular (Bin TL)	1.144.704	1.149.907	980.015	1.011.008	1.034.944	1.347.358	1.128.469	1.006.569	1.181.804	1.287.222	1.389.269	1.762.559	1.206.169	1.032.750	1.466.722
Market ve Alışveriş Merkezleri (Bin TL)	16.371.369	17.130.891	16.580.973	16.623.555	17.712.175	17.250.197	17.873.361	17.605.594	17.480.685	17.906.534	18.716.793	20.901.991	18.530.911	17.621.721	18.464.821
Mobilya ve Dekorasyon (Bin TL)	2.552.640	2.650.195	2.652.964	2.840.054	2.799.896	3.010.681	3.016.862	3.479.723	2.921.008	3.136.085	3.756.219	4.776.939	3.102.313	2.611.428	2.768.654
Müteahhit İşleri (Bin TL)	1.036.679	987.780	1.086.040	1.180.888	1.049.875	1.174.073	1.041.371	1.334.397	1.140.464	1.267.268	1.335.348	1.825.098	1.276.378	1.309.579	1.181.742
Sağlık / Sağlık Ürünleri / Kozmetik (Bin TL)	2.842.891	3.214.003	2.976.682	2.876.621	3.100.170	3.422.421	3.180.379	3.256.043	3.226.123	3.558.298	3.878.641	4.112.323	3.573.096	3.741.322	4.251.722
Seyahat Acenteleri / Taşımacılık (Bin TL)	1.600.345	1.553.380	1.569.161	1.530.631	1.610.450	1.628.662	1.562.696	1.677.523	1.784.801	1.685.371	1.666.667	1.858.550	1.773.178	1.940.098	2.055.089
Sigorta (Bin TL)	3.746.611	3.858.923	3.964.597	4.356.362	4.179.276	4.177.481	4.218.571	5.277.120	4.708.072	4.906.413	5.370.920	7.449.734	4.879.120	4.352.222	4.591.637
Telekomünikasyon (Bin TL)	1.057.701	1.036.293	947.512	1.072.687	1.125.424	1.083.976	966.909	956.887	1.134.455	1.216.361	1.123.451	1.280.695	1.418.550	1.213.046	1.271.837
Yapı Malzemeleri, Hırdavat, Nalburiye (Bin TL)	3.577.967	3.396.606	3.476.290	3.712.294	3.717.357	3.706.234	3.399.619	4.025.768	3.819.913	3.919.011	4.121.654	5.379.733	4.050.813	3.668.550	3.788.804
Yemek (Bin TL)	4.506.690	4.575.966	4.739.712	4.731.775	4.702.074	4.907.742	4.654.844	4.631.888	4.699.007	4.709.443	4.943.533	5.257.187	5.221.343	5.274.436	5.633.213
Kamu / Vergi ödemeleri (Bin TL)	1.368.431	1.504.346	2.593.737	2.042.488	1.699.529	3.060.933	2.502.374	5.578.783	1.869.415	2.019.367	2.425.794	4.773.158	2.758.243	2.404.563	2.904.014
Bireysel Emeklilik (Bin TL)	371.716	540.732	445.677	401.067	435.612	528.003	517.153	571.923	379.193	547.760	505.578	613.201	489.161	463.272	659.653

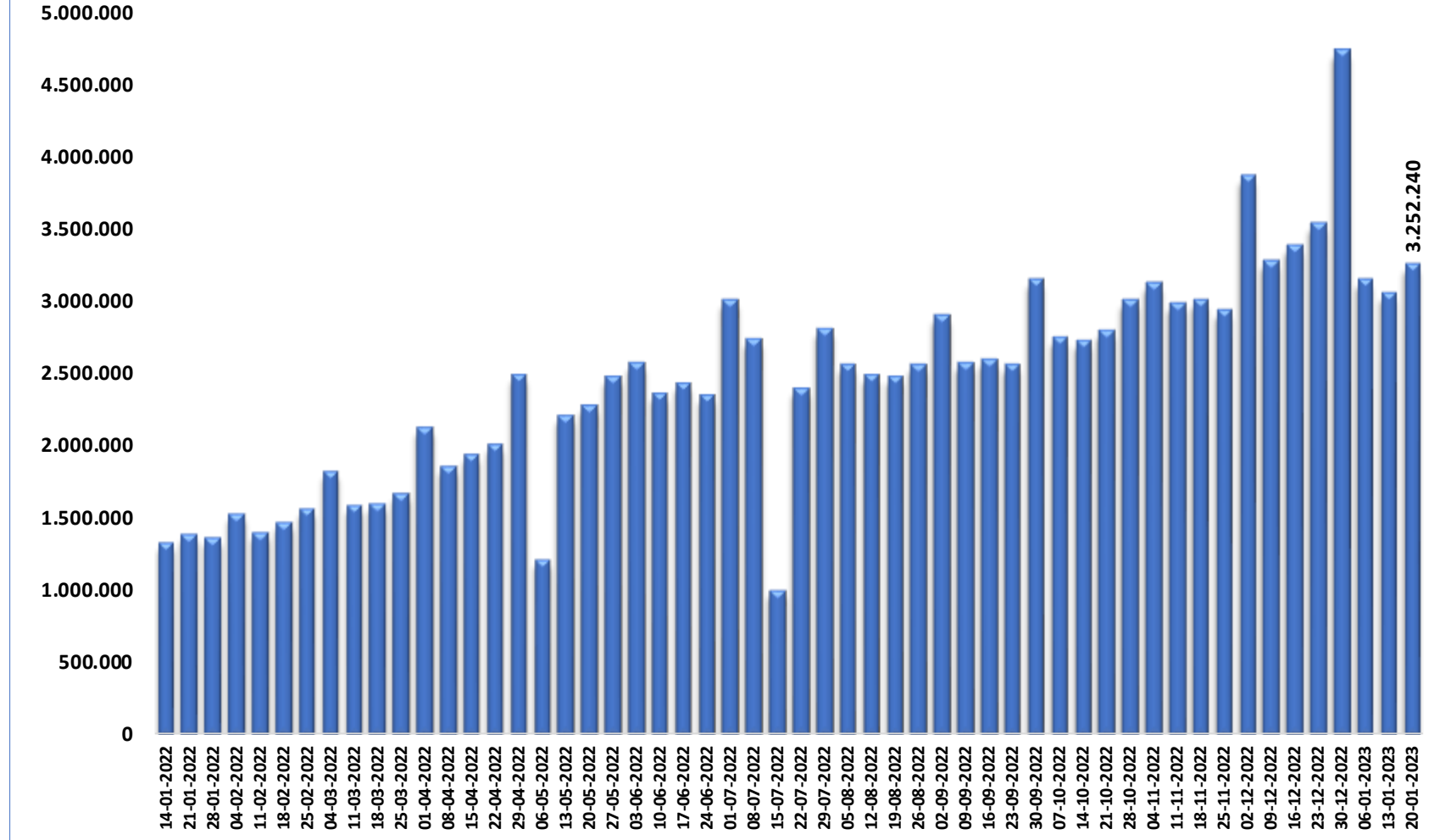
TOPLAM (Bin TL)



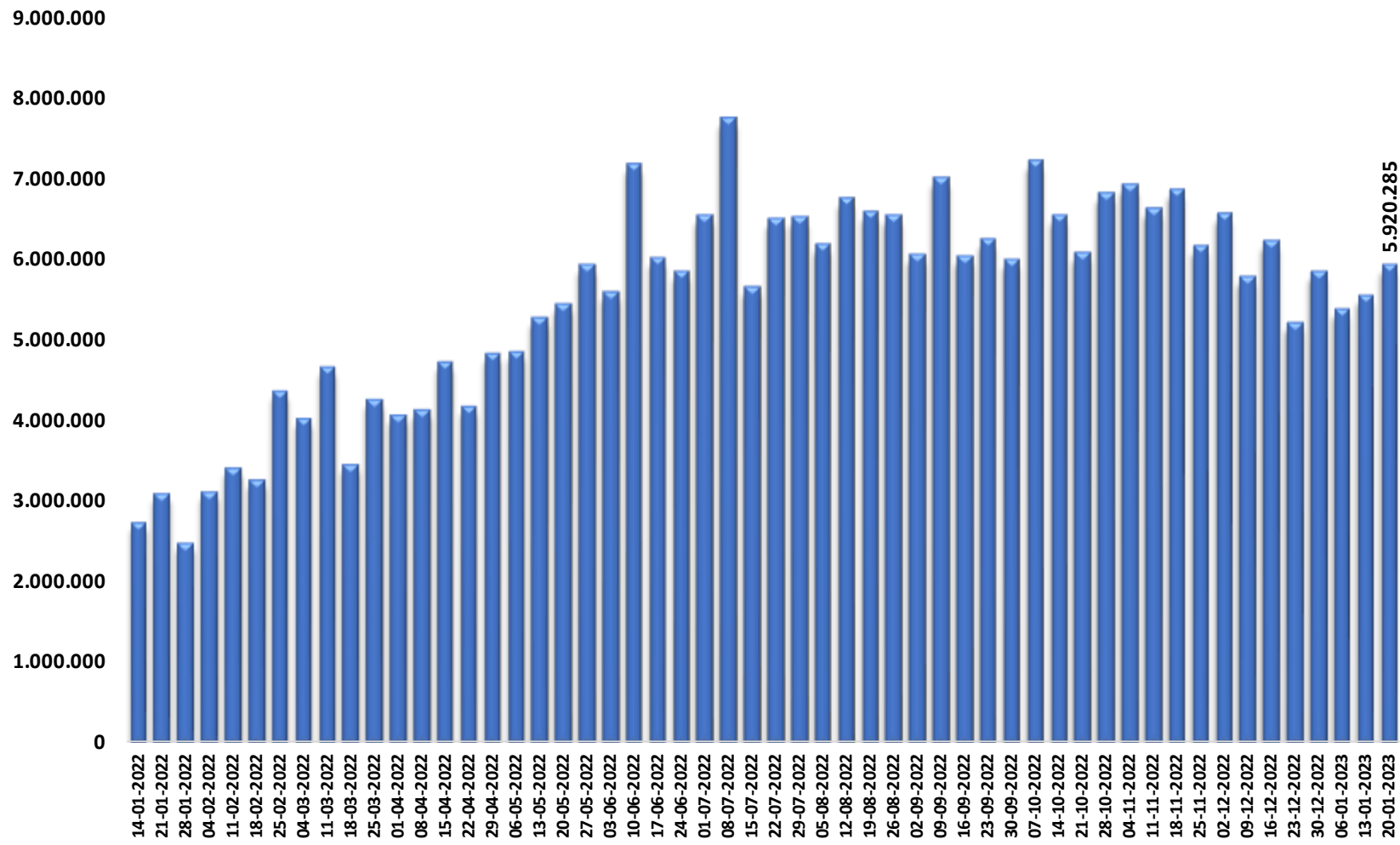
Araba Kiralama (Bin TL)



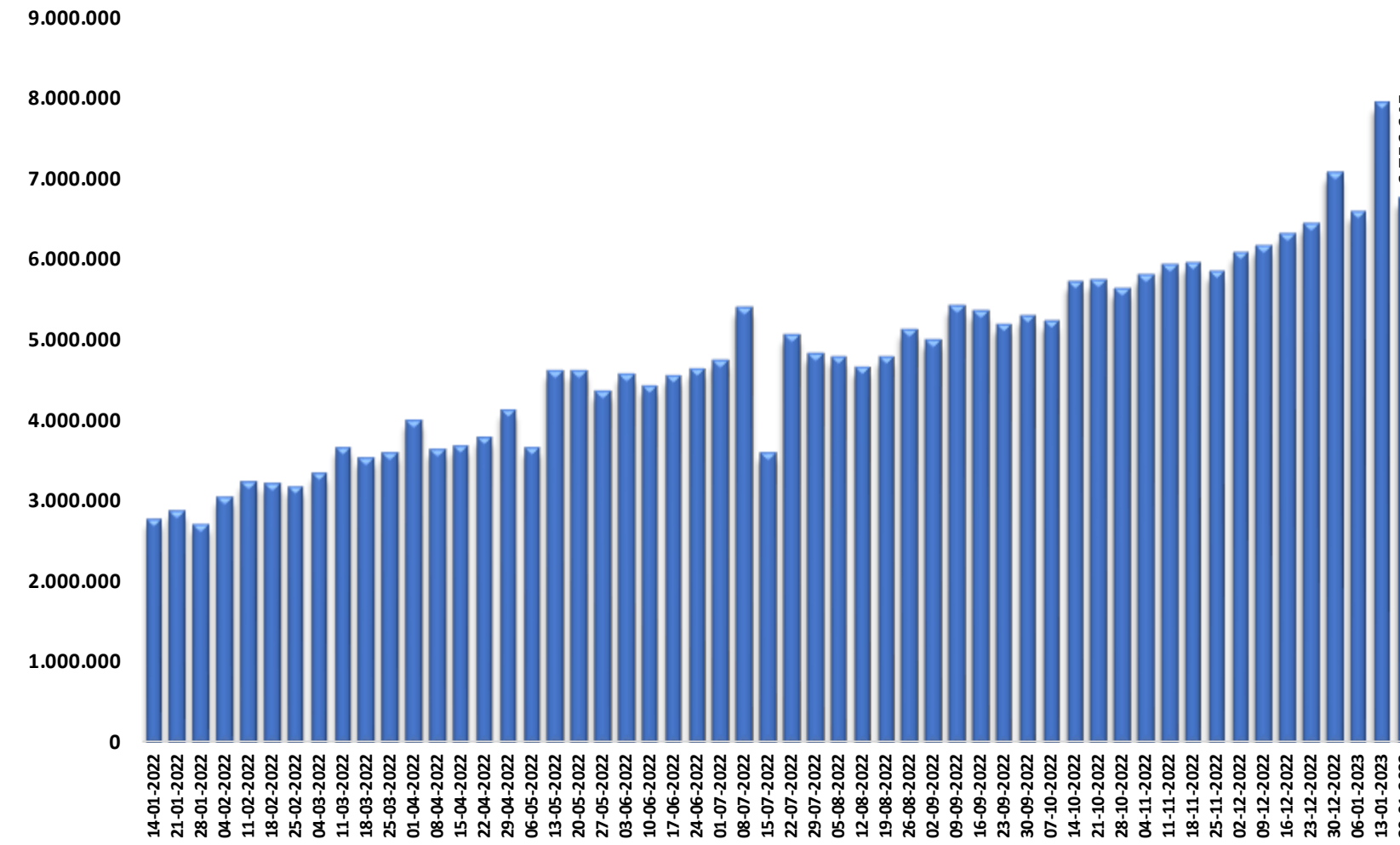
Araç Kiralama-Satış / Servis / Yedek Parça (Bin TL)



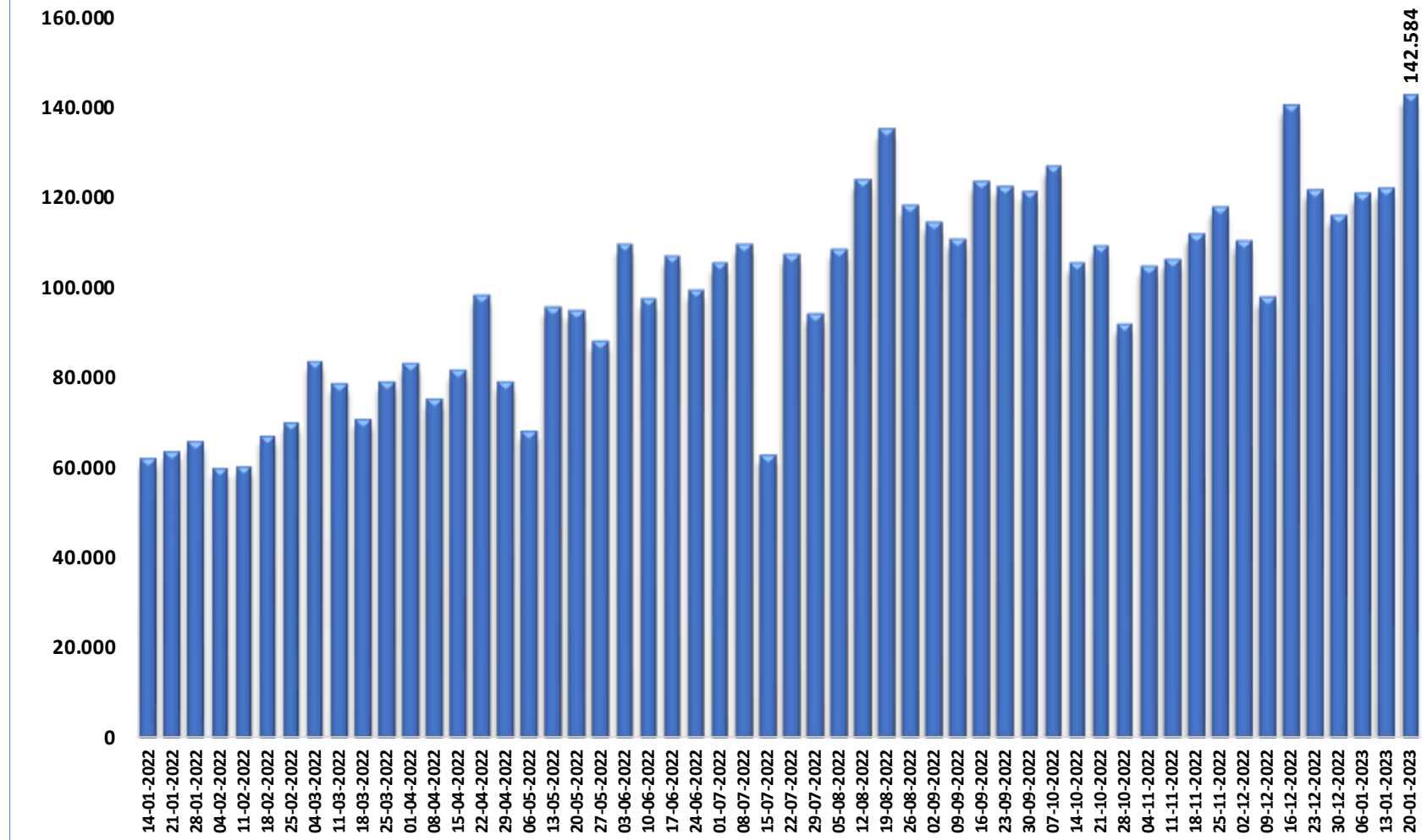
Benzin ve Yakıt İstasyonları (Bin TL)



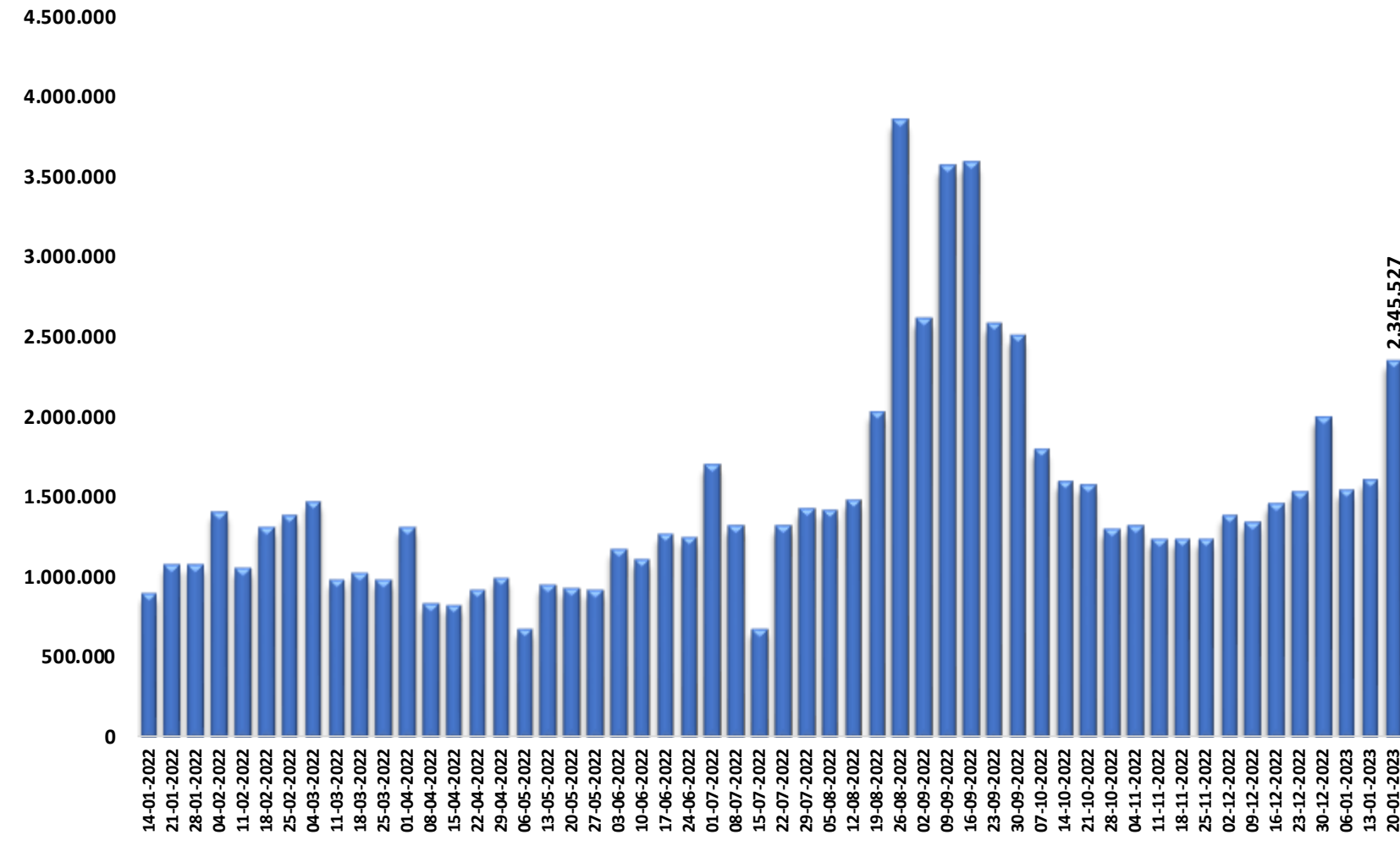
Çeşitli Gıda (Bin TL)



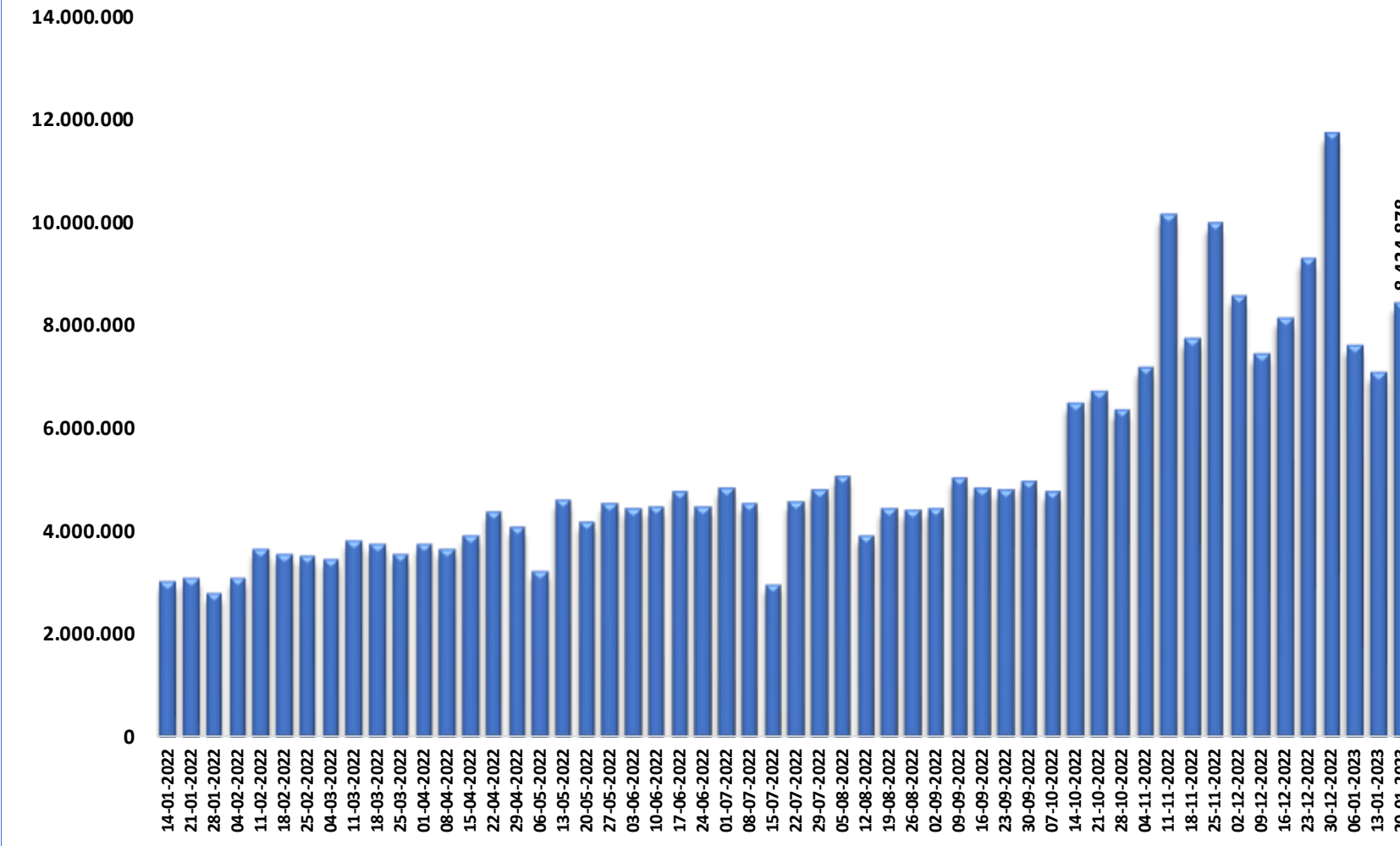
Doğrudan Pazarlama (Bin TL)



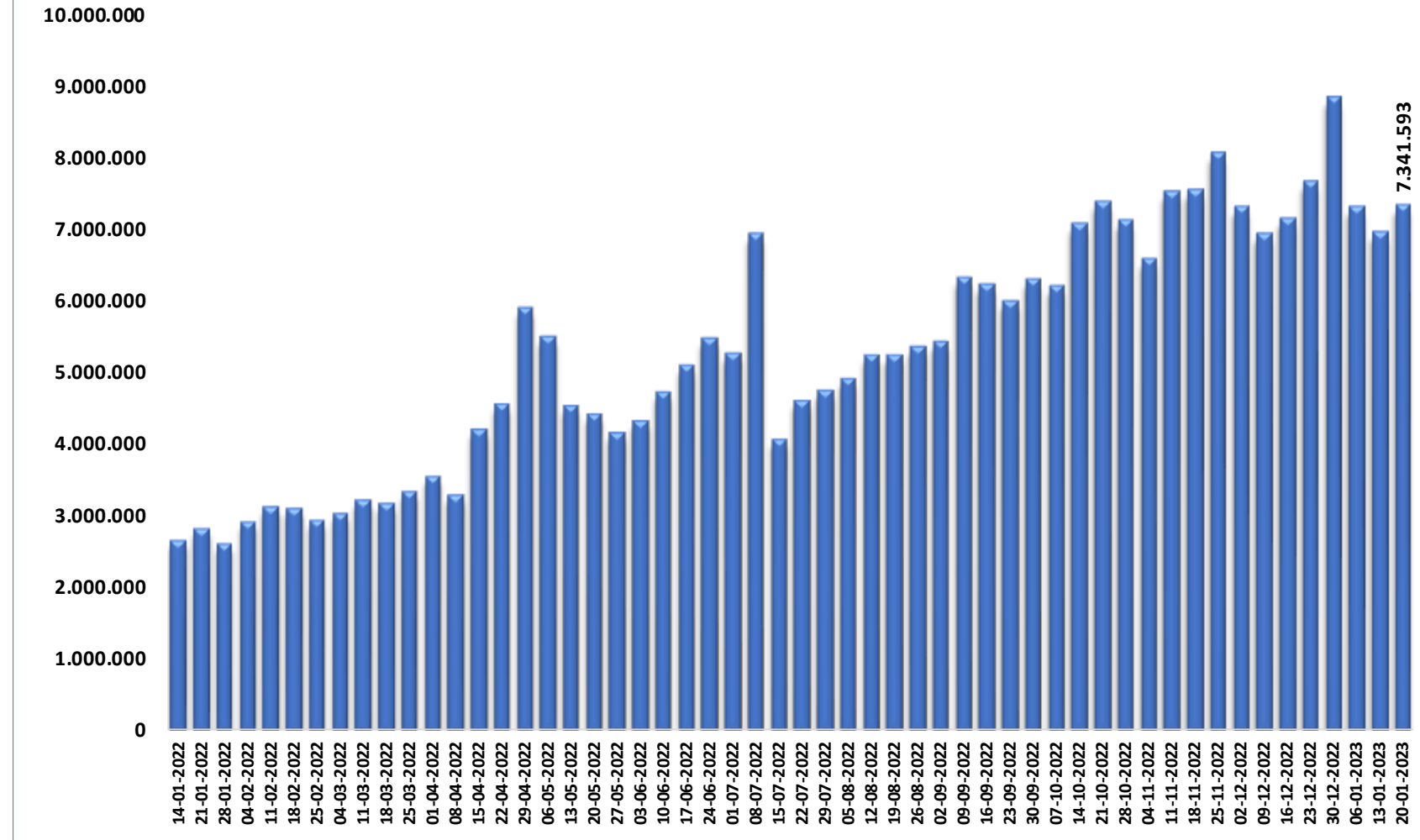
Eğitim / Kırtasiye / Ofis Malzemeleri (Bin TL)



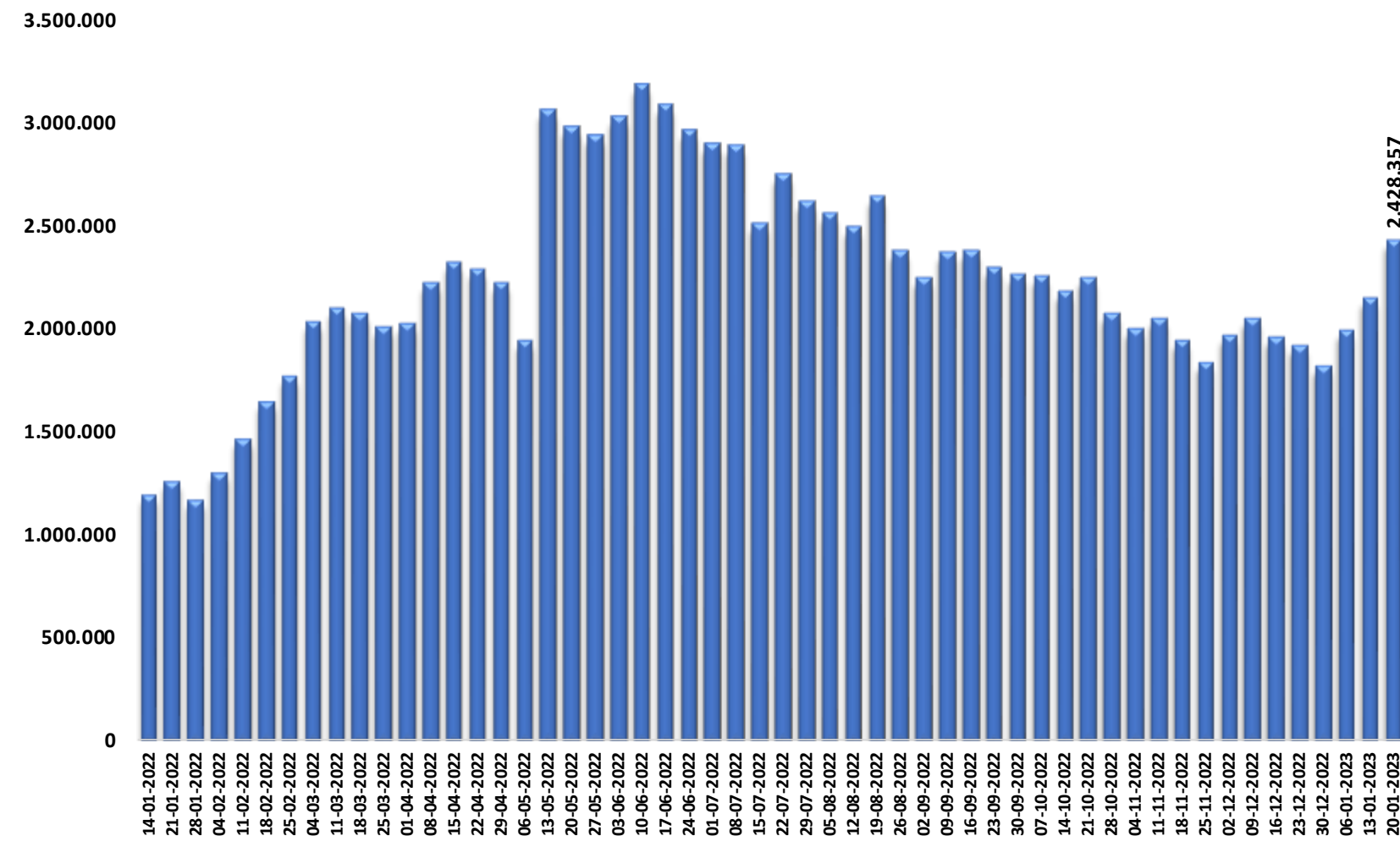
Elektrik-Elektronik Eşya, Bilgisayar (Bin TL)



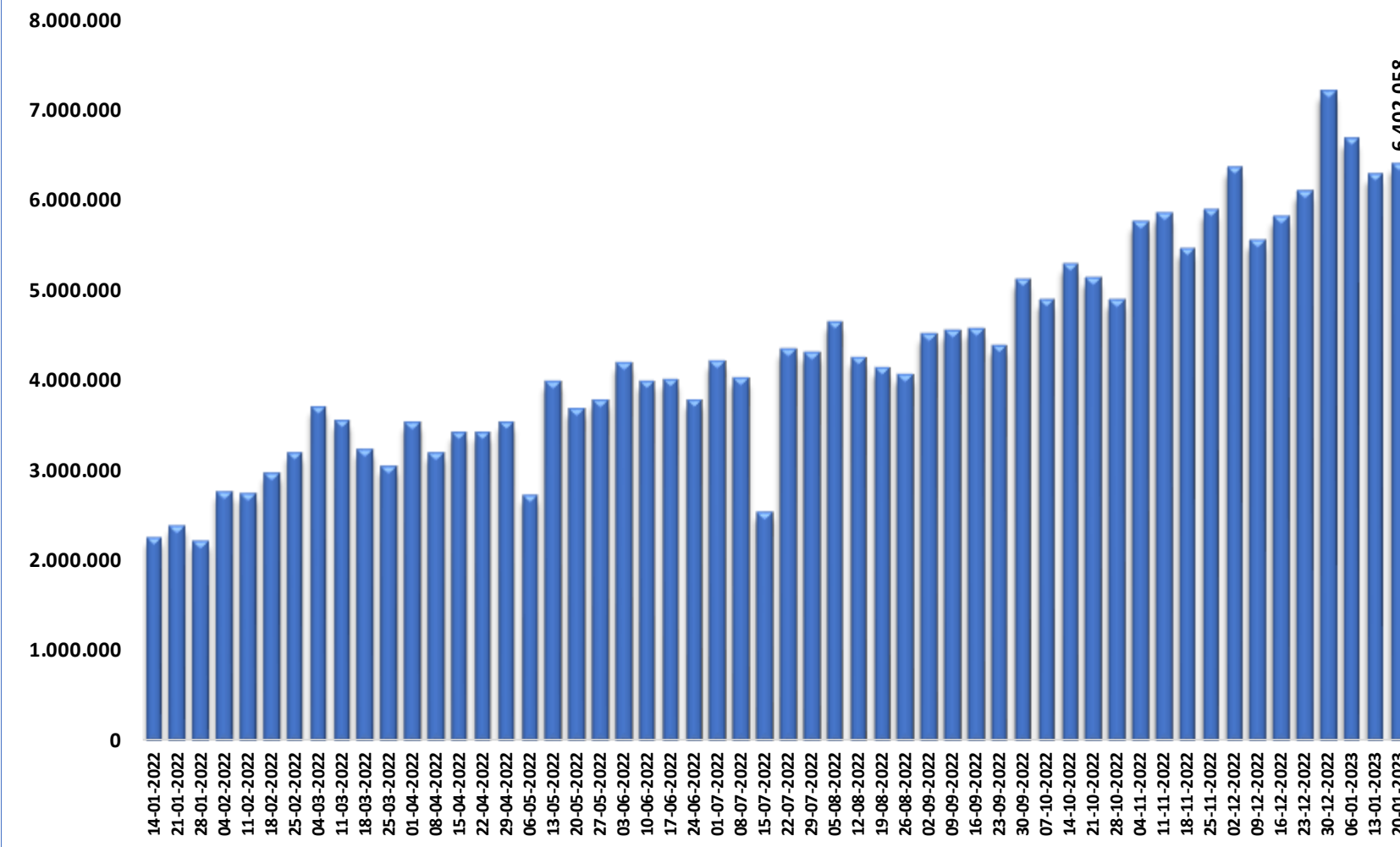
Giyim ve Aksesuar (Bin TL)



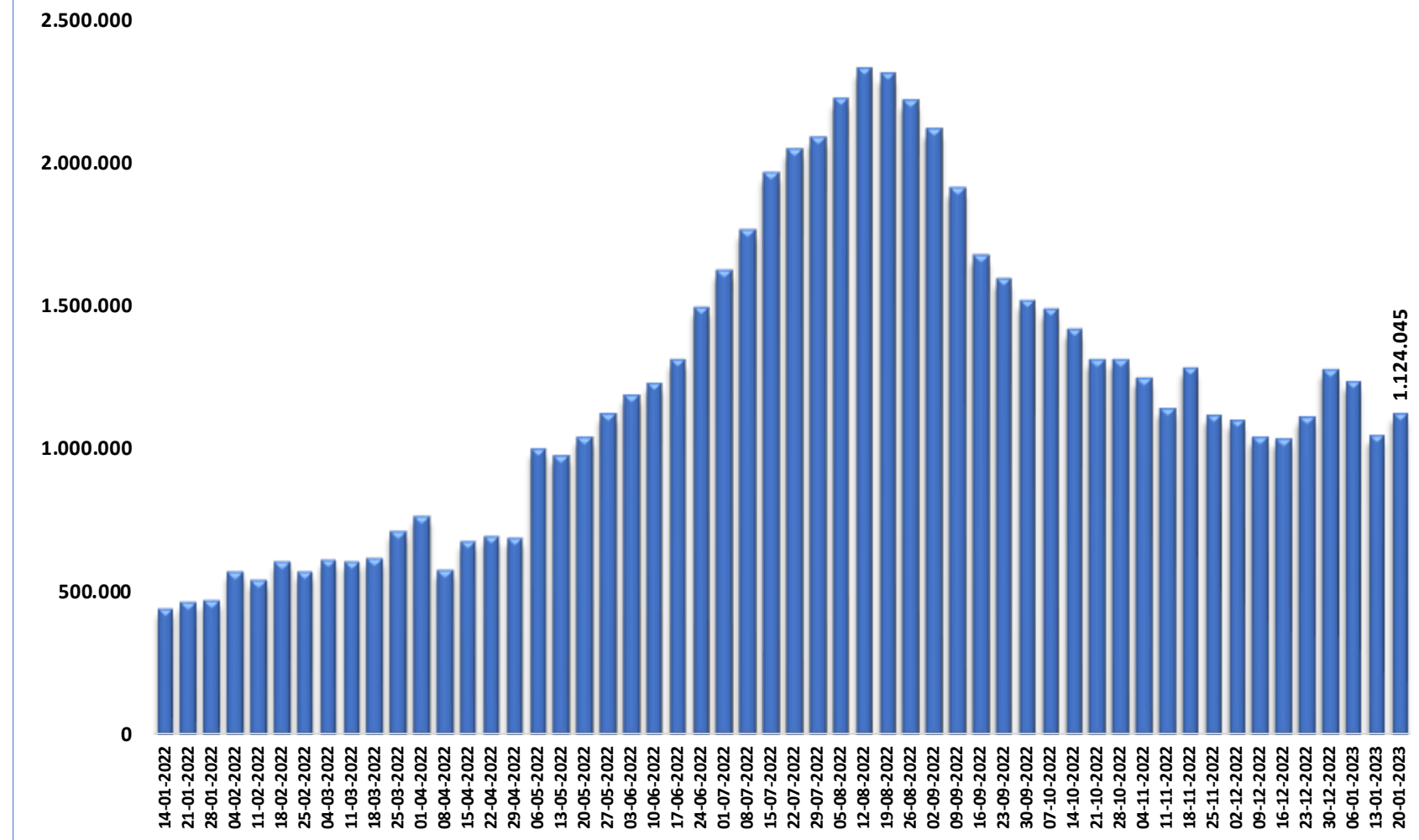
Havayolları (Bin TL)



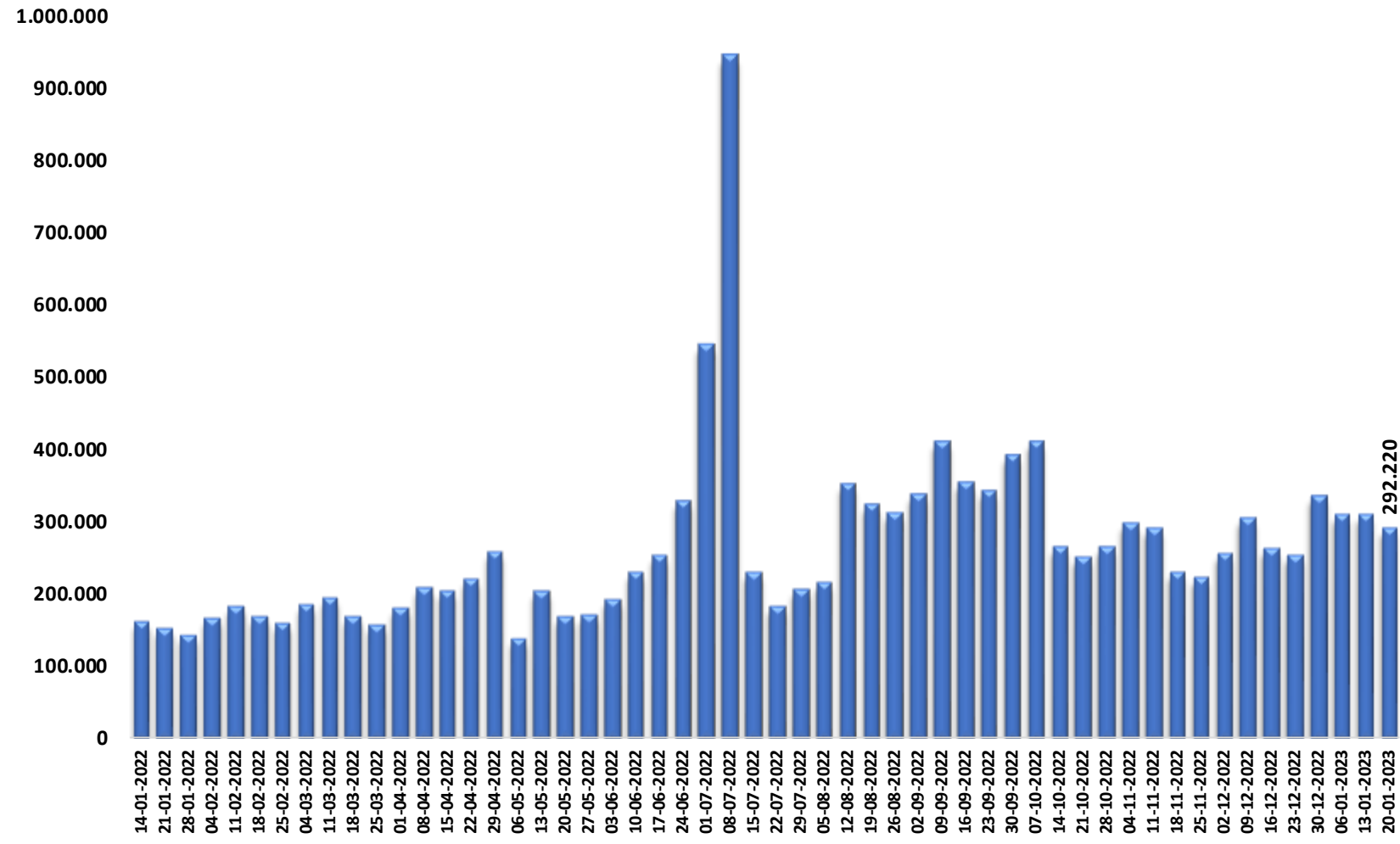
Hizmet Sektörleri (Bin TL)



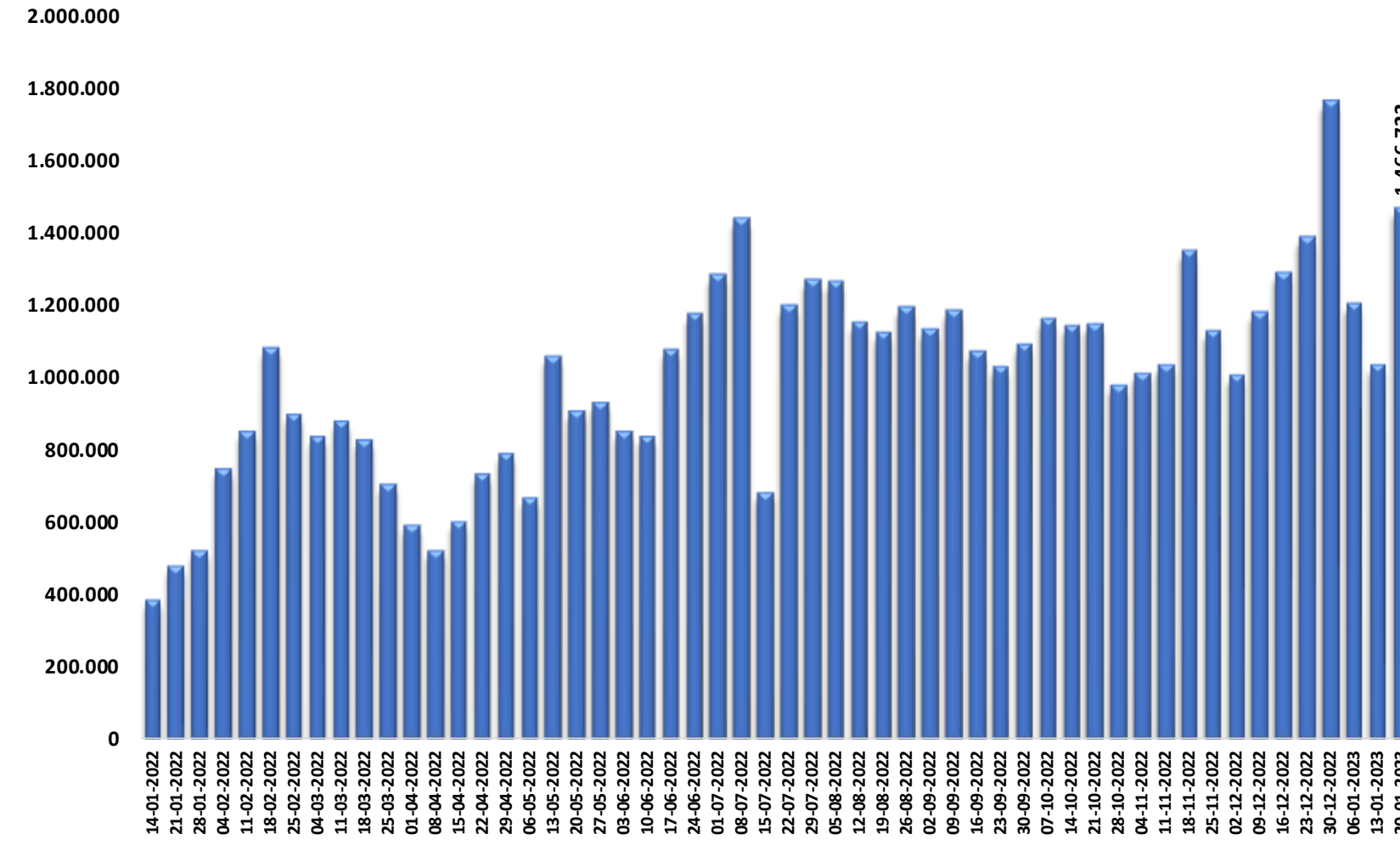
Konaklama (Bin TL)



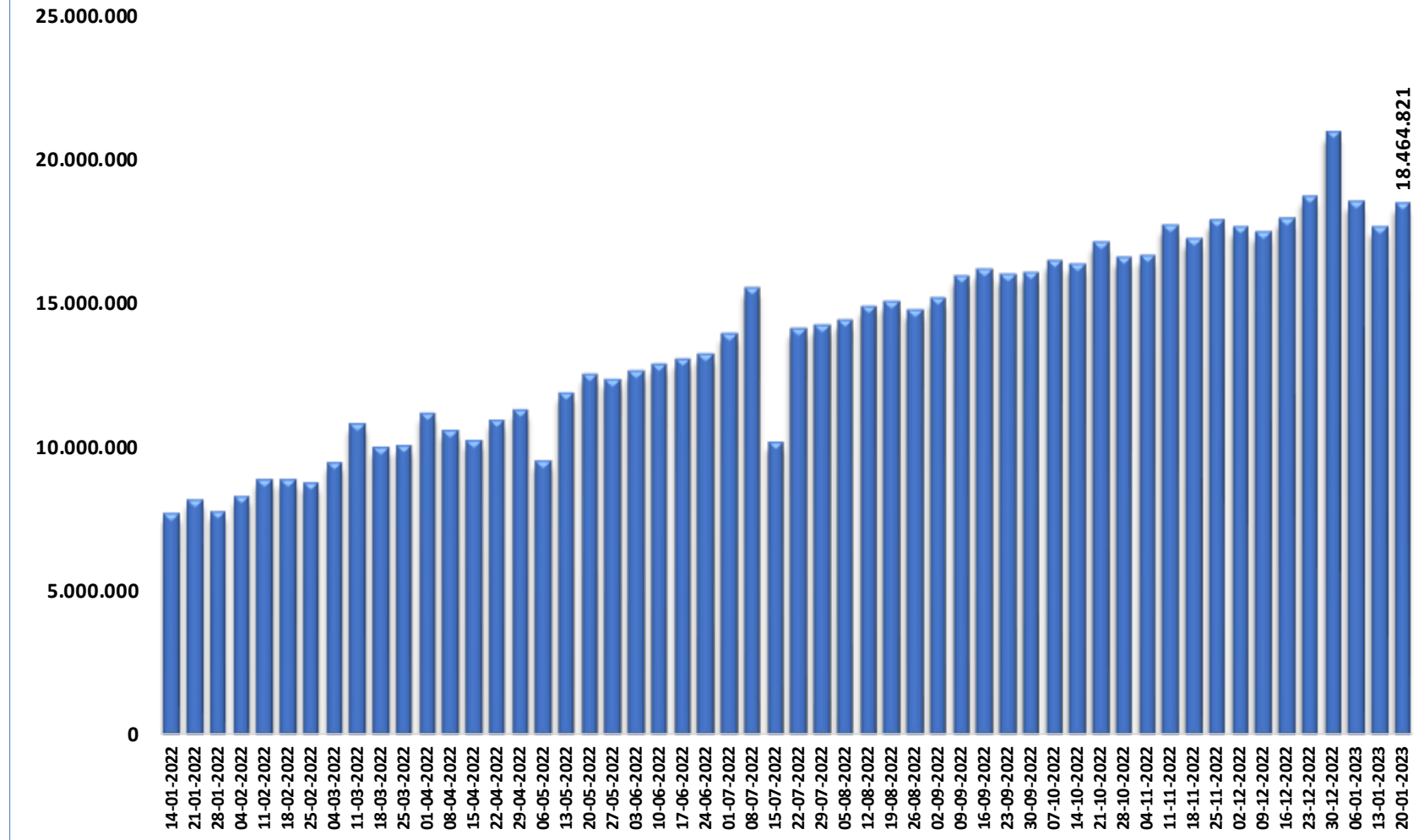
Kulüp / Dernek / Sosyal Hizmetler (Bin TL)



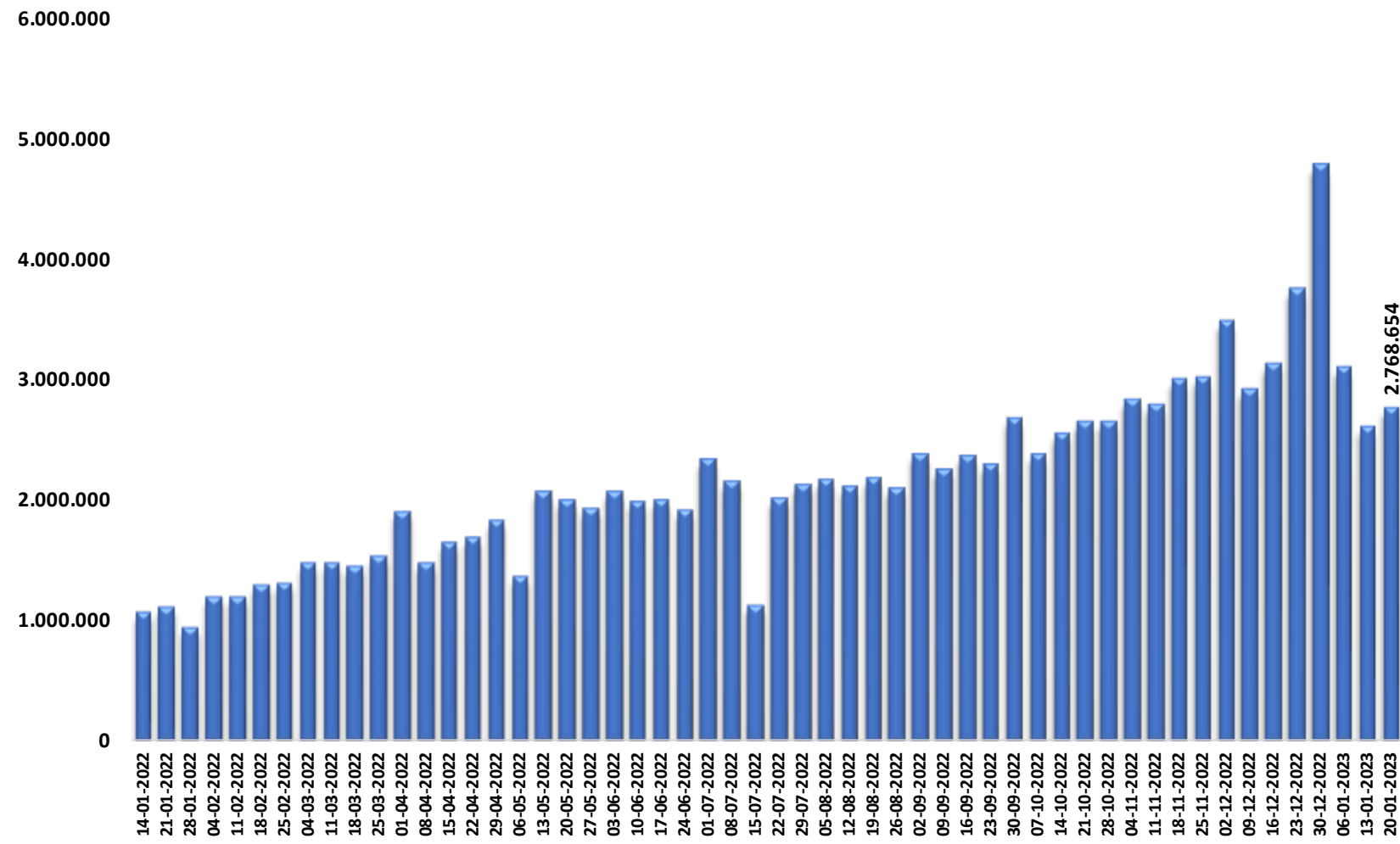
Kuyumcular (Bin TL)



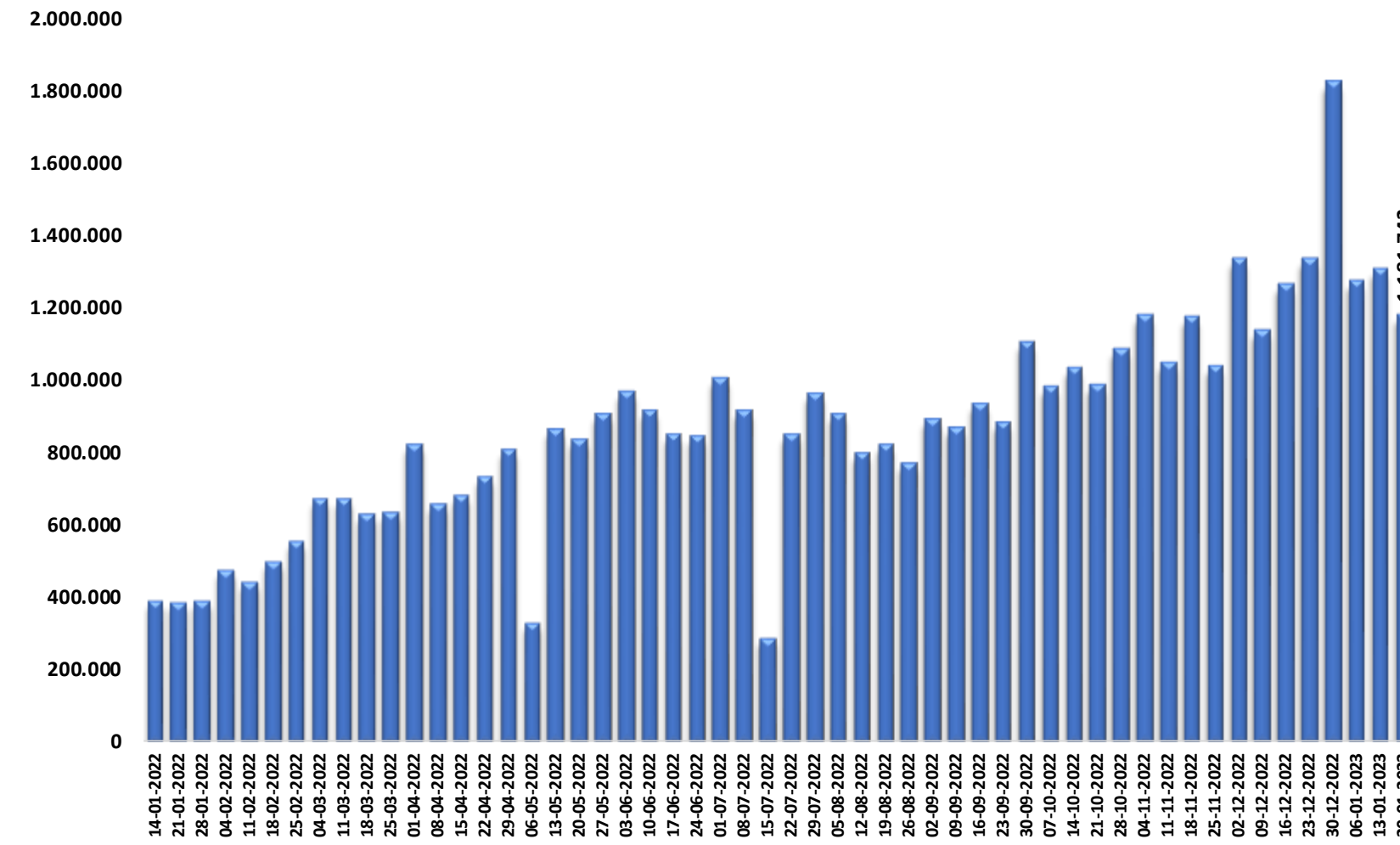
Market ve Alışveriş Merkezleri (Bin TL)



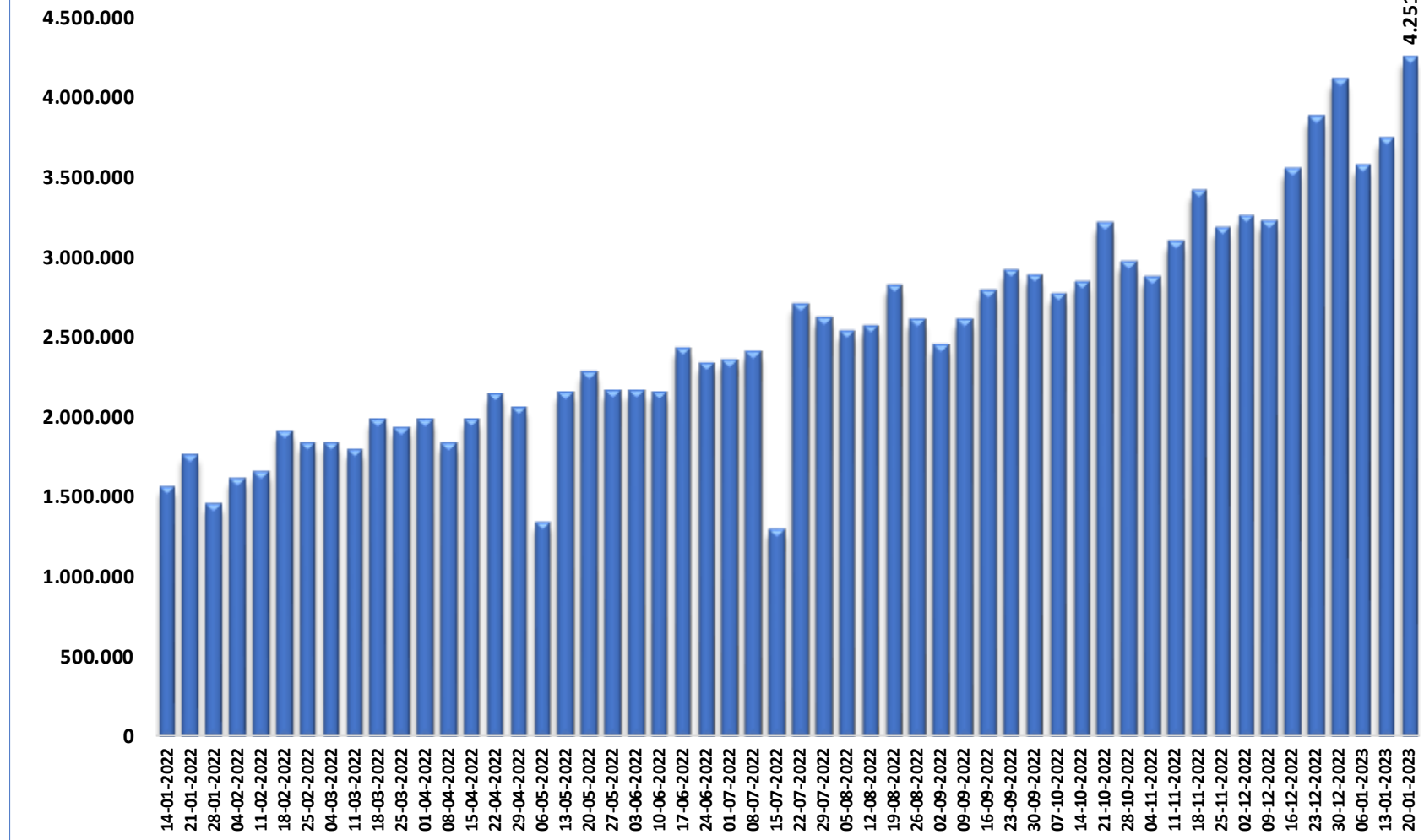
Mobilya ve Dekorasyon (Bin TL)



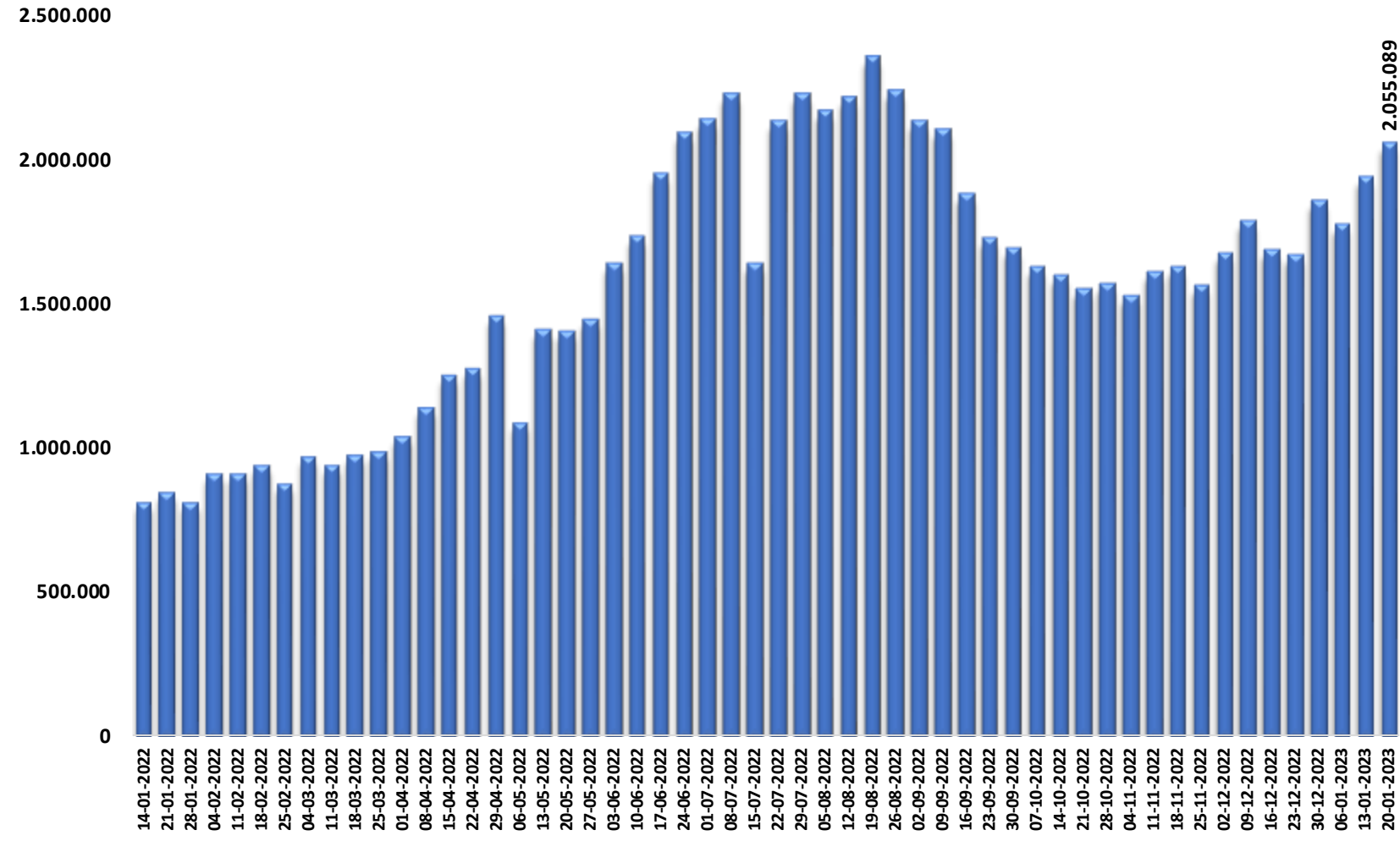
Müteahhit İşleri (Bin TL)



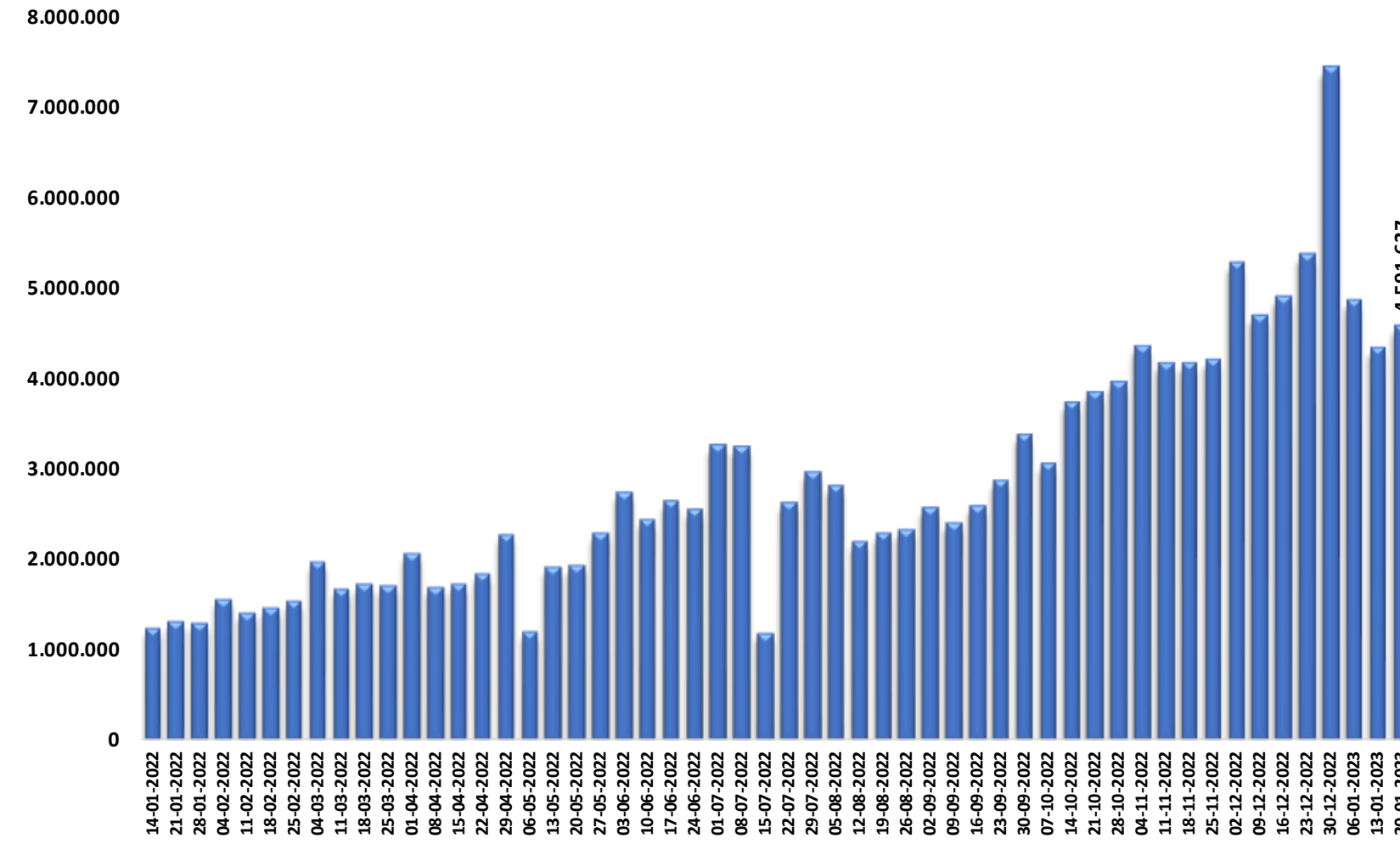
Sağlık / Sağlık Ürünleri / Kozmetik (Bin TL)



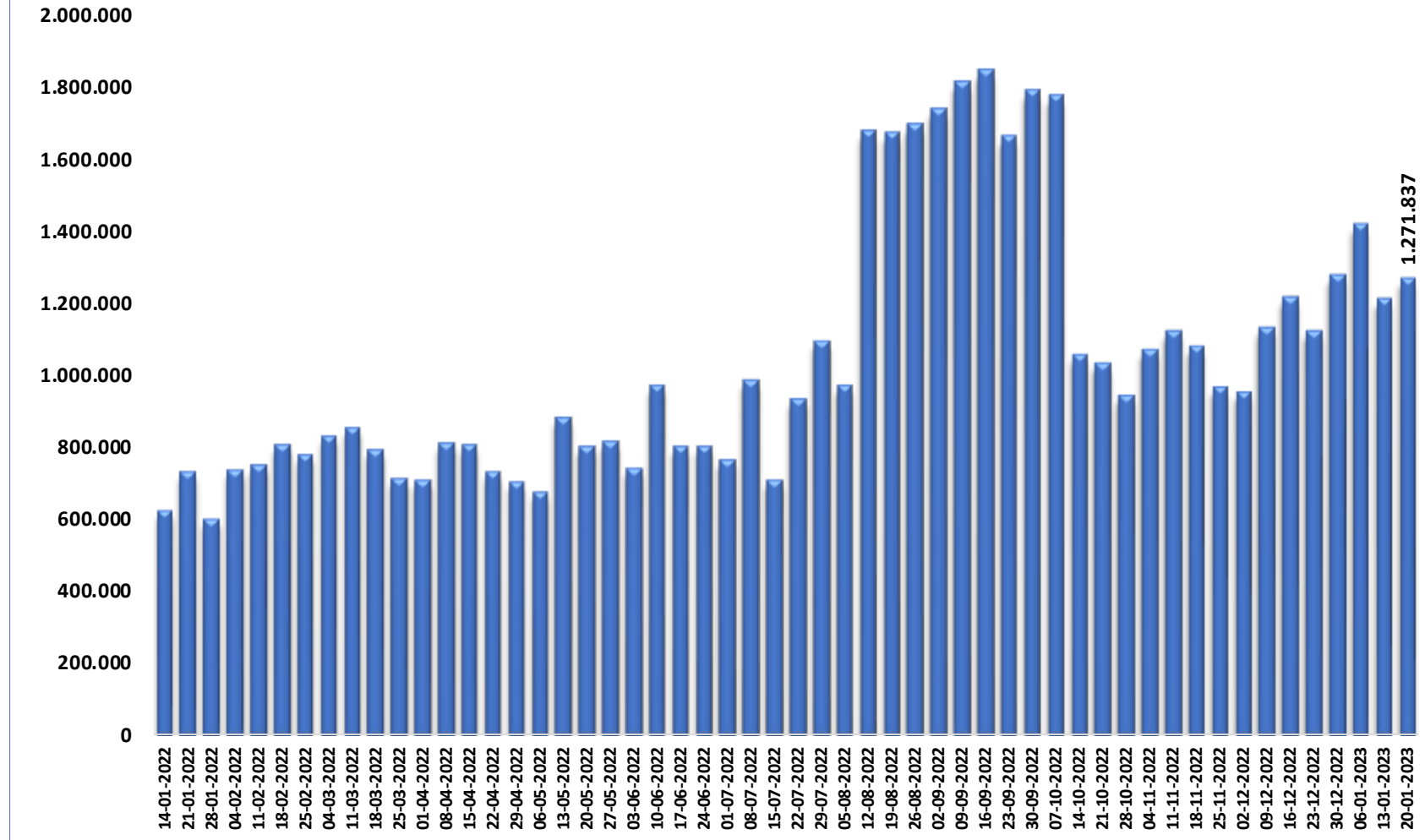
Seyahat Acenteleri / Taşımacılık (Bin TL)



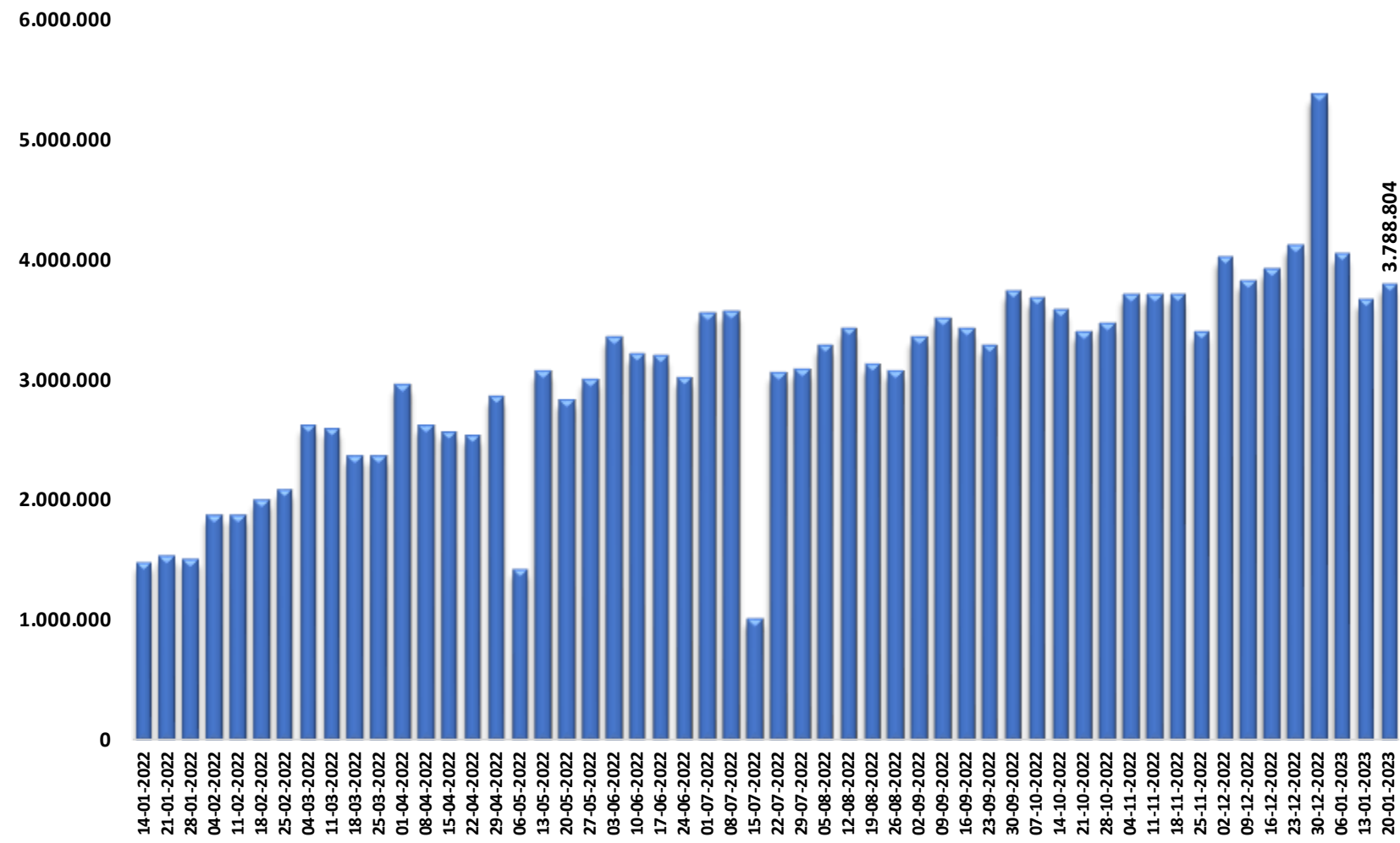
Sigorta (Bin TL)



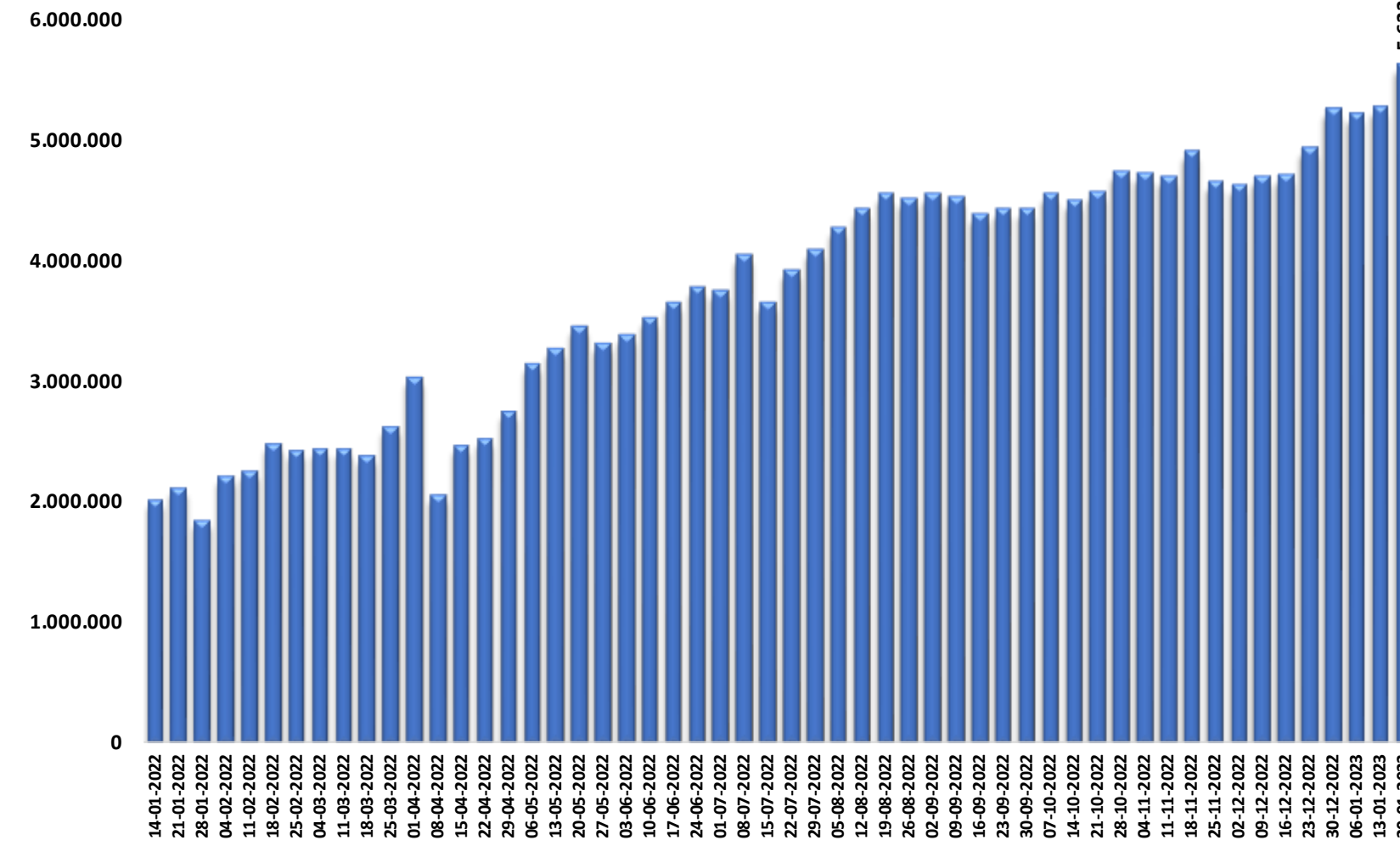
Telekomünikasyon (Bin TL)



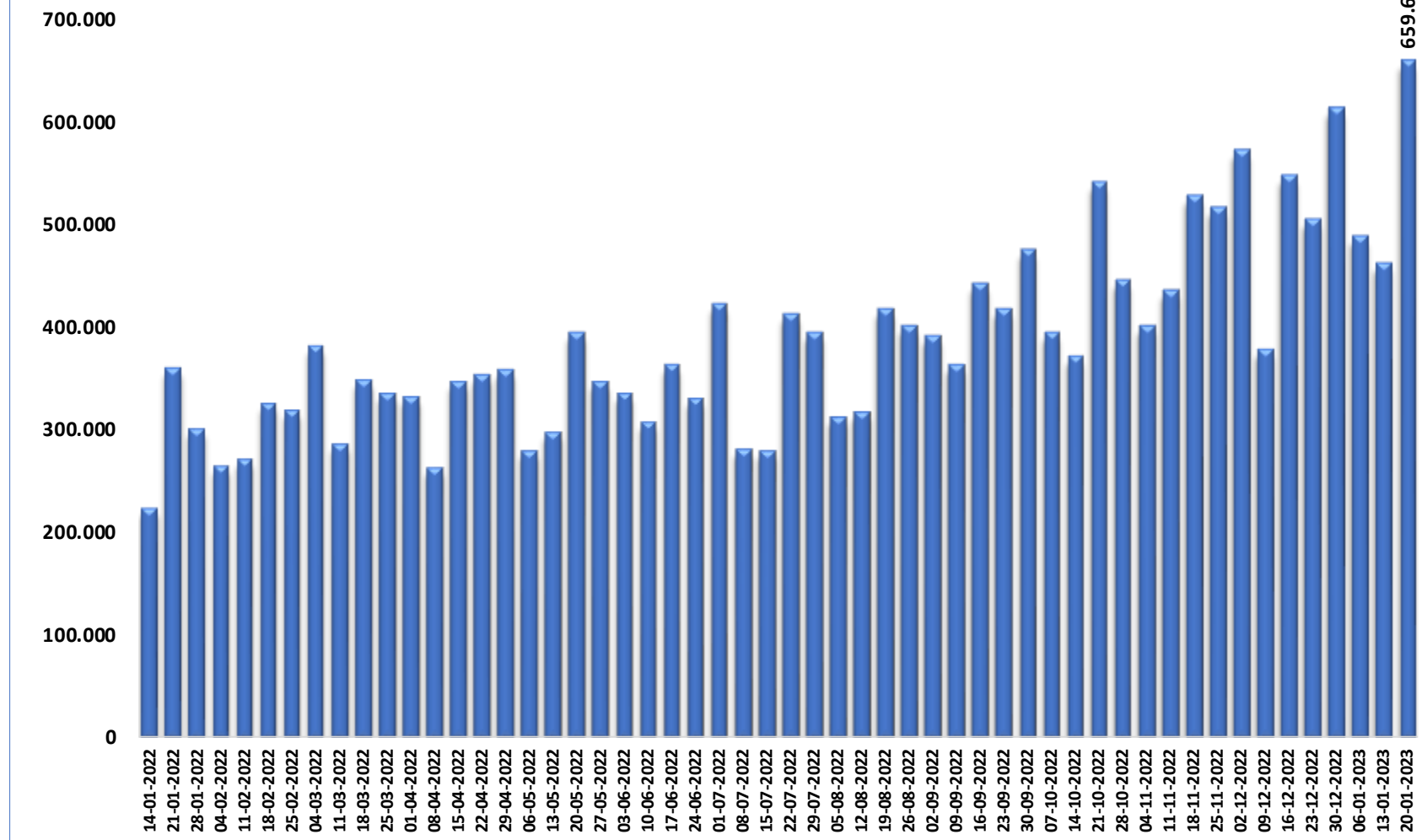
Yapı Malzemeleri, Hırdavat, Nalburiye (Bin TL)



Yemek (Bin TL)



Bireysel Emeklilik (Bin TL)



Yasal Uyarı

Bu raporda yer alan yatırım bilgi, yorum ve tavsiyeleri, yorum ve tavsiyede bulunanların kişisel görüşlerine dayanmakta olup finansal bilgi ve genel yatırım tavsiyesi kapsamında hazırlanmıştır ve hiçbir şekilde yatırım danışmanlığı kapsamında değildir. Yatırım danışmanlığı hizmeti; yetkili kuruluşlar tarafından kişilerin risk ve getiri tercihleri dikkate alınarak kişiye özel sunulmaktadır. Burada yer alan yorum ve tavsiyeler ise genel niteliktedir. Bu tavsiyeler, mali durumunuz ile risk ve getiri tercihlerinize uygun olmayabilir. Bu nedenle, sadece burada yer alan bilgilere dayanarak yatırım kararı verilmesi beklentilerinize uygun sonuçlar doğurmayabilir.

Bu raporda yer alan her türlü bilgi, yorum ve tavsiye uygunluk testi ile tespit edilecek risk grubunuz ve getiri beklentiniz ile uyumlu olmayabilir. Dolayısıyla, uygunluk testi neticesinde risk grubunuz tespit edilmeden sadece burada yer alan bilgilere dayanılarak yatırım kararı verilmesi amaç, bilgi ve tecrübenize uygun sonuçlar doğurmayabilir.

Bu rapor herhangi bir sürede belirli bir getirinin sağlanacağına dair bir taahhüt içermemekte olup, zaman içerisinde piyasa koşullarında meydana gelen değişiklikler nedeniyle yorum ve tavsiyelerde değişiklikler söz konusu olabilir. Bu raporda bahsedilen yatırım araçlarının fiyatları ve değerleri yatırımcıların menfaatlerine aykırı olarak hareket edebilir ve netice itibarıyla yatırımcılar anaparalarını kaybetme riski ile karşı karşıya kalabilirler. Bu raporda yer alan geçmiş performans verileri gelecekte elde edilecek sonuçların bir garantisi olarak kabul edilemez.

Bu raporda yer alan tüm bilgiler ve görüşler yatırımcıları bilgilendirmek amacıyla, Galata Menkul Değerler A.Ş. tarafından güncel ve güvenilir kaynaklardan temin edilmiş olmakla beraber, Galata Menkul Değerler A.Ş. söz konusu bilgilerin doğru ve tam olduğunu taahhüt etmemektedir. Raporlardaki yorumlardan, bilgilerin tam veya doğru olmaması ve/veya güncellenme nedeniyle doğabilecek maddi ve manevi zararlardan Galata Menkul Değerler A.Ş. ve çalışanları sorumlu tutulamaz.

Bu rapor, sadece gönderildiği kişilerin kullanımı içindir. Bu raporun tümü veya bir kısmı Galata Menkul Değerler A.Ş.'nin yazılı izni olmadan çoğaltılamaz, yayımlanamaz veya üçüncü kişilere gösterilemez, ticari amaçla kullanılamaz. Aksi halde, Galata Menkul Değerler A.Ş. uğramış olduğu bütün zarar ve ziyanı talep etme hakkını saklı tutar.